

# BVQ

Bolsa de Valores de Quito

## **PAPEL COMERCIAL**

BOLETÍN MENSUAL

oct-15

Departamento Técnico

[www.bolsadequito.com](http://www.bolsadequito.com)

## INFORMACIÓN MENSUAL oct-2015 A NIVEL NACIONAL

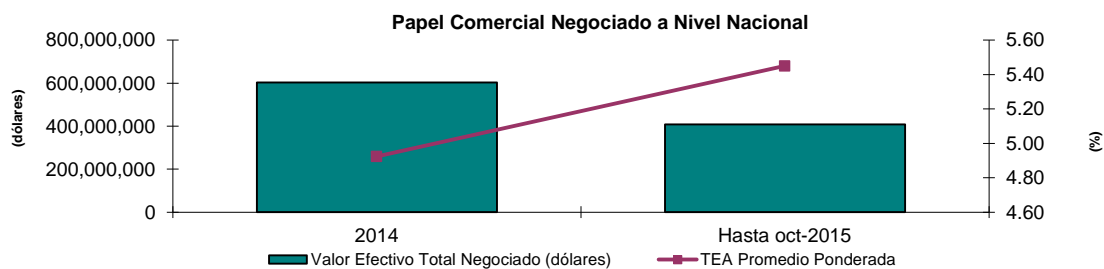
**Concepto:**

Son valores representativos de deuda, que el emisor reconoce o crea, a corto plazo, y que son exigibles según las condiciones de la emisión . Este valor, otorga un derecho de cobro de intereses y recuperación de capital.

### Comportamiento Histórico Nacional

PAPEL COMERCIAL NEGOCIADO A NIVEL NACIONAL			
AÑO	Valor Efectivo Total Negociado (dólares)	TEA Promedio Ponderada	Plazo Promedio Ponderado (años)
<b>2014</b>	603,002,309	4.92	0.58
<b>Hasta oct-2015</b>	408,723,618	5.45	0.64

\*Datos provisionales

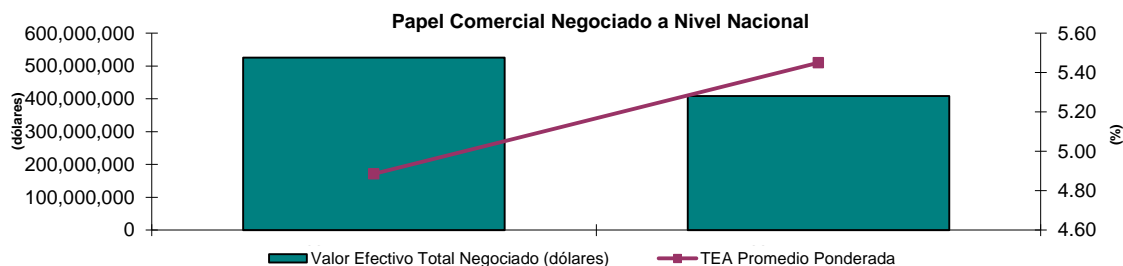


Durante el año 2014 se negociaron aproximadamente USD \$ 603 millones de dólares en papel comercial. El plazo promedio ponderado presentado en dicho año fue de 0.58 años.

La tasa efectiva promedio ponderada para el 2014 fue del 4.84%.

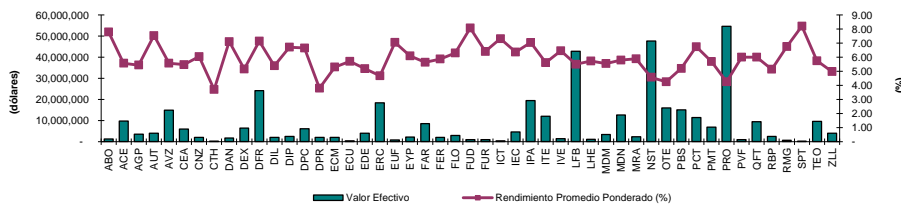
PAPEL COMERCIAL NEGOCIADO A NIVEL NACIONAL			
AÑO	Valor Efectivo Total Negociado (dólares)	TEA Promedio Ponderada	Plazo Promedio Ponderado (años)
<b>Hasta oct-2014</b>	525,926,109	4.89	0.57
<b>Hasta oct-2015</b>	408,723,618	5.45	0.64

\*Datos provisionales



## Información Nacional Acumulada De ene a oct-15 Negociaciones por Emisor

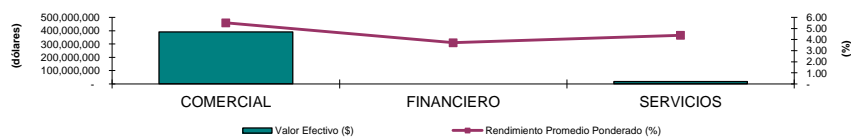
Montos Negociados por Emisor (ene a oct-2015)				
EMISOR	VALOR EFECTIVO (\$)	TEA PROMEDIO PONDERADA (%)	PLAZO PROMEDIO PONDERADO (DÍAS)	PRECIO PROMEDIO PONDERADO (%)
ALMACENES BOYACA SA	1,282,371	7.79	277	98.66
NOVACERO S A	9,745,009	5.58	170	97.45
AGRIPAC S.A.	3,498,280	5.44	211	96.91
AUTOLASA AUT. LATINOAMERICANOS S.A.	3,948,620	7.54	166	96.66
AZUCARERA VALDEZ SA	14,859,217	5.57	190	97.05
CORP.ECUA.DE ALUMINIO (CEDAL)	6,027,507	5.48	261	96.24
CATERPREMIER S A	1,938,657	6.04	277	95.60
CORP.DESARROLLO.M.S.HIPOTECAS CTH	209,088	3.71	43	99.57
DANIELCOM EQUIPMENT SUPPLY S.A	1,769,060	7.10	270	94.90
DEXICORP S A	6,392,924	5.16	230	96.88
DIFARE S.A.	24,083,167	7.14	173	96.61
DILIPA C. LTDA	1,954,781	5.39	158	97.74
DIPAC MANTA	2,535,383	6.71	250	95.51
DUPOCSA	6,134,023	6.65	68	98.84
DISTRIBUIDORA IMPORTADORA DIPOR S A	1,969,231	3.79	150	98.46
ECUAIMCO S A	2,069,731	5.30	312	95.60
ECUATORIANA DE GRANOS ECUAGRAN S.A.	387,063	5.70	49	99.25
EDESA S.A.	3,923,921	5.19	138	98.10
CONTINENTAL TIRE ANDINA S A	18,451,400	4.68	331	95.86
EUROFERT FERTILIZ. Y AGROQ. EUROPEOS S.A	872,804	7.05	130	99.71
ENERGY PALMA ENERGYPALMA S.A.	2,230,534	6.09	181	97.06
FARMAENLACE CIA LTDA	8,597,456	5.63	133	97.97
COMPANIA FERREMUNDO S A	2,065,250	5.87	126	98.02
FLORALP S.A.	2,855,613	6.30	288	95.21
FISA FUNDICIONES INDUSTRIALES S.A.	950,245	8.07	233	95.06
FUROIANI OBRAS Y PROYECTOS S.A.	920,605	6.40	359	99.85
INDUSTRIAS CATEDRAL S.A.	312,536	7.31	321	93.87
INCABLE S A IND ECUATORIANA DE CABLES	4,641,868	6.37	190	96.80
IPAC S.A.	19,462,444	7.04	268	94.98
INTEROC S A	12,010,699	5.61	199	96.93
IMPORTADORA VEGA S.A.	1,331,637	6.46	188	96.78
LA FABRIL S.A.	42,850,930	5.50	191	97.17
L HENRIQUES Y CIA S A	1,156,792	5.72	128	98.05
MEDEPORT S.A.	3,425,504	5.55	142	97.88
MODERNA ALIMENTOS S.A.	12,680,979	5.79	199	96.88
MAREAUTO S A	2,276,505	5.89	200	96.88
NESTLE ECUADOR S A	47,598,610	4.57	237	97.08
OTECEL S.A.	15,924,728	4.25	359	95.93
PROMOTORES INMOBILIARIOS PRONOBIS SA	15,011,277	5.20	189	97.88
PRODUCTORA CARTONERA S.A.	11,445,795	6.75	206	96.35
PRODUCTOS METALURGICOS PROMESA	6,894,570	5.68	99	98.49
PRONACA (PROCESADORA NACNAL. DE ALIMENTO	54,680,437	4.25	303	96.53
PROVEFRUT S A	943,396	6.00	359	94.34
QUIFATEX SA	9,434,043	6.00	360	94.34
REY BANANO DEL PACIFICO C A	2,480,804	5.14	223	96.91
RED MANGROVEINN S.A.	680,792	6.75	148	97.27
SEPROTEICO S A	142,923	8.21	220	95.32
TEOJAMA COMERCIAL S A	9,631,626	5.74	243	96.34
ZAIMELLA DEL ECUADOR SA	4,032,785	4.98	289	96.05
<b>TOTAL</b>	<b>408,723,618</b>	<b>5.45</b>	<b>232</b>	<b>96.74</b>



## Negociaciones por Tipo de Sector

Montos Negociados por Sector (ene a oct-2015)				
SECTOR	VALOR EFECTIVO (\$)	TEA PROMEDIO PONDERADA (%)	PLAZO PROMEDIO PONDERADO (DÍAS)	PRECIO PROMEDIO PONDERADO (%)
COMERCIAL	391,521,946	5.50	227	96.77
FINANCIERO	209,088	3.71	43	99.57
SERVICIOS	16,992,583	4.38	344	96.06
<b>TOTAL</b>	<b>408,723,618</b>	<b>5.45</b>	<b>232</b>	<b>96.74</b>

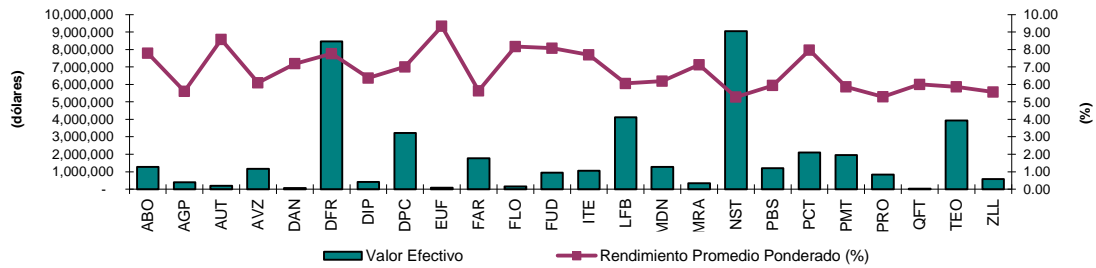
\*Datos provisionales



## Información Mensual oct-2015

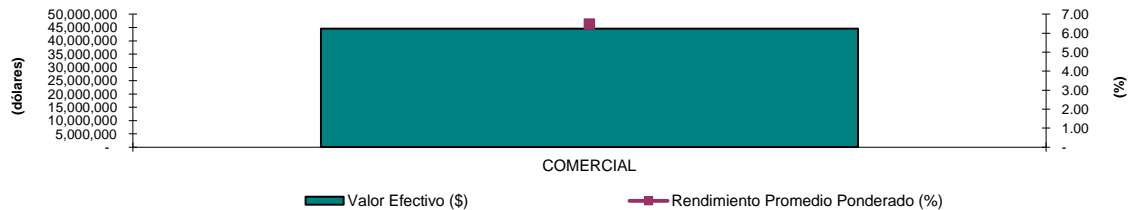
### Negociaciones por Emisor

TITULO	VALOR EFECTIVO (\$)	TEA PROMEDIO PONDERADA (%)	PLAZO PROMEDIO PONDERADO (DÍAS)	PRECIO PROMEDIO PONDERADO (%)
ALMACENES BOYACA SA	1,282,371	7.79	277	98.66
AGRIPAC S.A.	393,389	5.61	110	98.35
AUTOLASA AUT. LATINOAMERICANOS S.A.	195,726	8.57	94	97.86
AZUCARERA VALDEZ SA	1,164,873	6.09	181	97.07
DANIELCOM EQUIPMENT SUPPLY S.A	63,882	7.19	90	98.28
DIFARE S.A.	8,462,918	7.76	192	96.00
DIPAC MANTA	410,863	6.36	115	98.06
DUPOCSA	3,209,589	7.00	9	99.83
EUROFERT FERTILIZ. Y AGROQ. EUROPEOS S.A	82,998	9.33	194	98.81
FARMAENLACE CIA LTDA	1,768,935	5.64	41	99.38
FLORALP S.A.	150,962	8.16	180	96.15
FISA FUNDICIONES INDUSTRIALES S.A.	950,245	8.07	233	95.06
INTEROC S A	1,056,129	7.69	229	95.21
LA FABRIL S.A.	4,111,521	6.06	196	96.74
MODERNA ALIMENTOS S.A.	1,273,607	6.18	127	97.90
MAREAUTO S A	338,164	7.12	180	96.62
NESTLE ECUADOR S A	9,055,934	5.28	223	96.86
PROMOTORES INMOBILIARIOS PRONOBIS SA	1,201,904	5.94	127	97.81
PRODUCTORA CARTONERA S.A.	2,094,786	7.96	150	96.85
PRODUCTOS METALURGICOS PROMESA	1,962,388	5.86	120	98.12
PRONACA (PROCESADORA NACNAL. DE ALIMENTO	830,979	5.29	147	97.88
QUIFATEX SA	28,297	6.00	361	94.32
TEOJAMA COMERCIAL S A	3,924,468	5.86	120	98.11
ZAIMELLA DEL ECUADOR SA	583,378	5.56	179	97.25
<b>TOTAL</b>	<b>44,598,304</b>	<b>6.48</b>	<b>165</b>	<b>97.25</b>



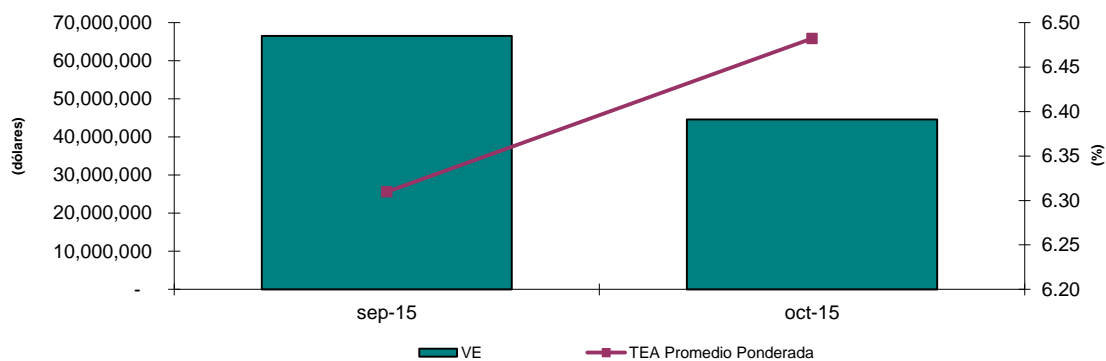
### Negociaciones por Tipo de Sector

Montos Negociados por Sector oct-2015				
SECTOR	VALOR EFECTIVO (\$)	TEA PROMEDIO PONDERADA (%)	PLAZO PROMEDIO PONDERADO (DÍAS)	PRECIO PROMEDIO PONDERADO (%)
COMERCIAL	44,598,304	6.48	165	97.25
<b>TOTAL</b>	<b>44,598,304</b>	<b>6.48</b>	<b>165</b>	<b>97.25</b>



### Análisis Comparativo (sep-2015 - oct-2015)

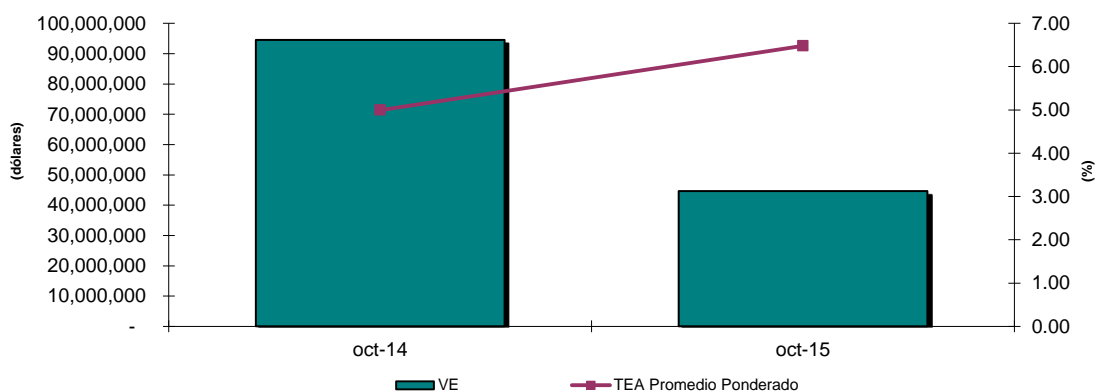
TITULO	sep-15		oct-15	
	VALOR EFECTIVO	TEA PROMEDIO PONDERADA (%)	VALOR EFECTIVO	TEA PROMEDIO PONDERADA (%)
PAPEL COMERCIAL	66,553,673	6.31	44,598,304	6.48



Variación del mes de oct-15 con respecto al mes de sep-15		
Tipo de Variación	Valor Efectivo	TEA
Variación en USD (oct-15 - sep-15)	-21,955,368	0.17
Variación en % (Tasa de Crecimiento)	-32.99%	2.74%

### Análisis Comparativo oct-2014 - oct-2015

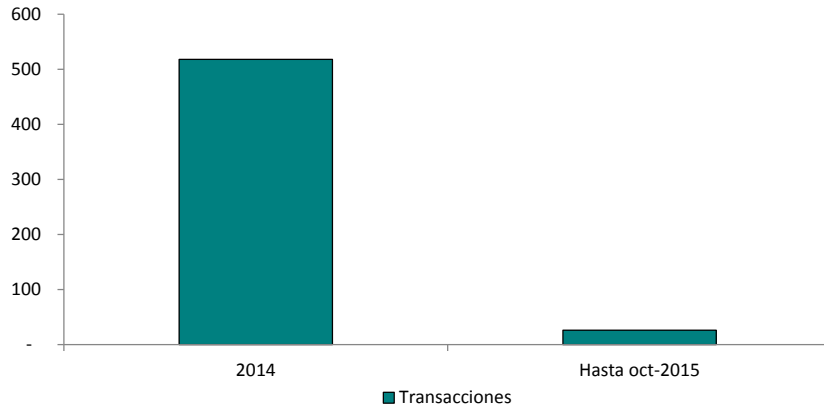
TITULO	oct-14		oct-15	
	VALOR EFECTIVO	TEA PROMEDIO PONDERADA (%)	VALOR EFECTIVO	TEA PROMEDIO PONDERADA (%)
PAPEL COMERCIAL	94,480,138	5.00	44,598,304	6.48



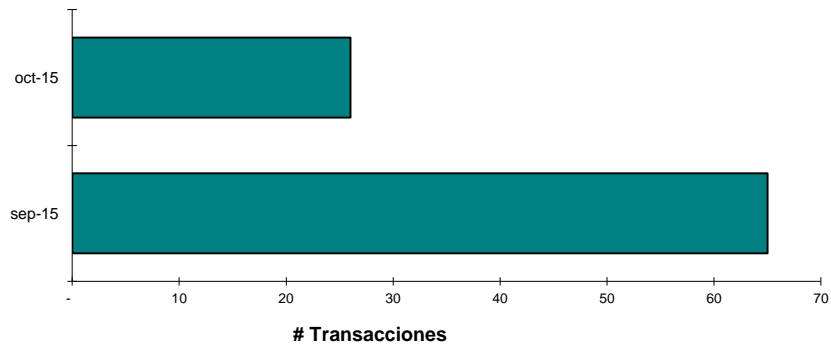
Variación del mes de oct-2015 con respecto al mes de oct-2014		
Tipo de Variación	Valor Efectivo	Rendimiento
Variación en USD (oct-2015 - oct-2014)	-49,881,834	1.49
Variación en % (Tasa de Crecimiento)	-52.80%	29.75%

## Número de Transacciones

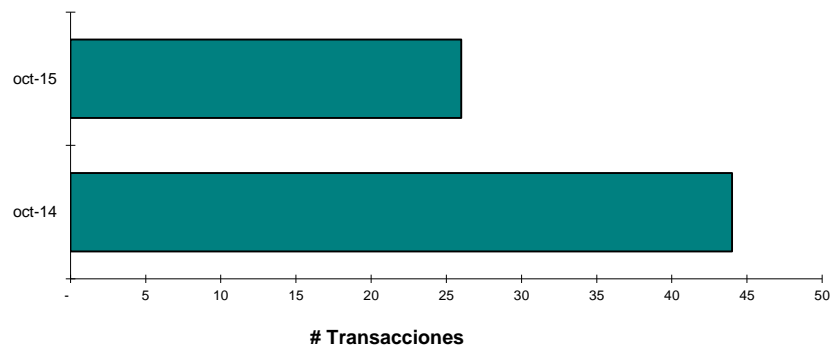
Registro Histórico		
	2014	Hasta oct-2015
PAPEL COMERCIAL	518	26



Comparativo Mensual (sep-2015 - oct-2015)		
TITULO	sep-15	oct-15
PAPEL COMERCIAL	65	26

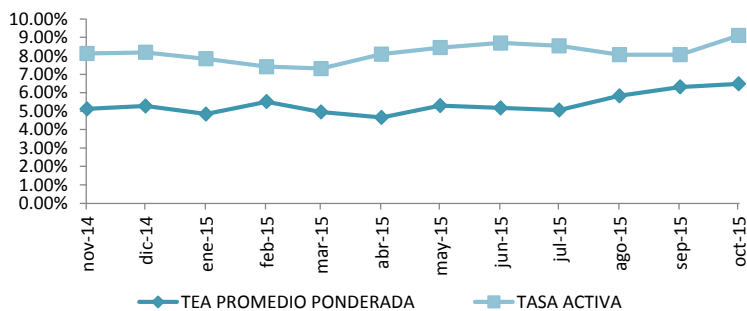


Comparativo Mensual (oct-2014 - oct-2015)		
TITULO	oct-14	oct-15
PAPEL COMERCIAL	44	26

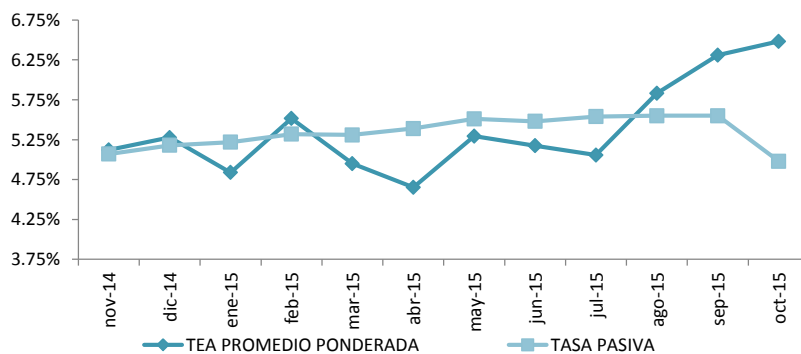


## Relación Rendimiento Con Tasas de Interés

Rendimiento vs. Tasa Activa (Hasta oct-2015)			
MES	TEA PROMEDIO PONDERADA	TASA ACTIVA	%
nov-14	5.12%	8.13%	-3.01%
dic-14	5.28%	8.19%	-2.91%
ene-15	4.84%	7.84%	-3.00%
feb-15	5.52%	7.41%	-1.89%
mar-15	4.95%	7.31%	-2.36%
abr-15	4.65%	8.09%	-3.44%
may-15	5.29%	8.45%	-3.16%
jun-15	5.17%	8.70%	-3.53%
jul-15	5.06%	8.54%	-3.48%
ago-15	5.83%	8.06%	-2.23%
sep-15	6.31%	8.06%	-1.75%
oct-15	6.48%	9.11%	-2.63%
Promedio	5.37%	8.16%	-2.78%



Rendimiento vs. Tasa Pasiva (Hasta oct-2015)			
MES	TEA PROMEDIO PONDERADA	TASA PASIVA	%
nov-14	5.12%	5.07%	0.05%
dic-14	5.28%	5.18%	0.10%
ene-15	4.84%	5.22%	-0.38%
feb-15	5.52%	5.32%	0.20%
mar-15	4.95%	5.31%	-0.36%
abr-15	4.65%	5.39%	-0.74%
may-15	5.29%	5.51%	-0.22%
jun-15	5.17%	5.48%	-0.31%
jul-15	5.06%	5.54%	-0.48%
ago-15	5.83%	5.55%	0.28%
sep-15	6.31%	5.55%	0.76%
oct-15	6.48%	4.98%	1.50%
Promedio	5.37%	5.34%	0.03%



## Nuevas Emisiones

EMISIONES DE PAPEL COMERCIAL - 2014						
EMPRESA	SERIE/ CLASE	CUPO AUTORIZADO DE LA EMISIÓN (En miles)	CALIFICACIÓN	CALIFICADORA	APROBACIÓN DE LA EMISIÓN	
					Fecha	Lugar
CATERPREMIER S.A. (**)	1	2,000	AAA-	SOCIEDAD CALIFICADORA DE RIESGO LATINOAMERICANA	07-ene-14	BVQ
INTEROC S.A.	B - 1	8,000	AAA	SOCIEDAD CALIFICADORA DE RIESGO LATINOAMERICANA	10-ene-14	BVG
FARMAENLACE CIA. LTDA. (**)	1	4,000	AAA	SOCIEDAD CALIFICADORA DE RIESGO LATINOAMERICANA	15-ene-14	BVQ
ECUAIMCO S.A. (**)	A - 1	3,000	AAA-	INTERNATIONAL RATING S.A. CLASS	26-ene-14	BVG
DOLMEN. (**) (CUPO AUTORIZADO 1,600,000.00)	A-1	1,600	AAA-	INTERNATIONAL RATING S.A. CLASS	20-feb-14	BVG
AUTOLASA (***) (CUPO AUTORIZADO 3,000,000.00)		3,000	AA	INTERNATIONAL RATING S.A. CLASS	24-feb-14	BVG
CORPORACIÓN ECUATORIANA DE ALUMINIO S.A. CEDAL (***) (CUPO AUTORIZADO 5,000,000.00)	A	5,000	AA+	INTERNATIONAL RATING S.A. CLASS	11-mar-14	BVQ
HENRIQUES & CIA. S.A. (***) (CUPO AUTORIZADO 2,000,000.00)	A - 1	2,000	AA	SOCIEDAD CALIFICADORA DE RIESGO LATINOAMERICANA	26-mar-14	BVQ
LA FABRIL S.A. (CUPO AUTORIZADO 25,000,000.00)	E	25,000	AAA-	PACIFIC CREDIT RATING S.A.	07-abr-14	BVG
INDUSTRIAS LACTEAS TONI S.A. (***) (CUPO AUTORIZADO 6,000,000.00)		6,000	AAA-	PACIFIC CREDIT RATING S.A.	29-abr-14	BVQ
ENERGY & PALMA ENERGYPALMA S.A. (***) (CUPO AUTORIZADO 3,000,000.00)	A - 1	3,000	AA	PACIFIC CREDIT RATING S.A.	12-may-14	BVQ
INDUSTRIA ECUATORIANA DE CABLES INCABLE (***) (CUPO AUTORIZADO 5,000,000.00)		5,000	AAA	SOCIEDAD CALIFICADORA DE RIESGO LATINOAMERICANA	13-may-14	BVG
MODERNA ALIMENTOS S.A. (***) (CUPO AUTORIZADO 10,000,000.00)		10,000	AA	BANK WATCH RATING S.A.	16-may-14	BVQ
SEPROTEICO S.A. (***) (CUPO AUTORIZADO 1,000,000.00)		1,000	AA-	CLASS INTERNATIONAL RATING S.A.	02-jun-14	BVG
BANCO AMAZONAS (***) (CUPO AUTORIZADO 15,000,000.00)		15,000	AA+	CLASS INTERNATIONAL RATING S.A.	18-jun-14	BVG
PROCESADORA NACIONAL DE ALIMENTOS C.A. - PRONACA (***)	A	90,000	AAA	BANKWATCH RATING S.A.	08-jul-14	BVQ
	B					
	C					
	D					
	E					
INDUSTRIAL CATEDRAL (**)	E	1,500	A+	SOCIEDAD CALIFICADORA DE RIESGO LATINOAMERICANA	13-ago-14	BVG
	F					
	G					
	H					
PRONOBIS (***)	A - 1	10,000	AAA	SOCIEDAD CALIFICADORA DE RIESGO LATINOAMERICANA	22-ago-14	BVG
FLORALP (***)	A	2,500	AA+	PACIFIC CREDIT RATING S.A.	25-ago-14	BVQ
	B					
DIPAC (***)	A	4,000	AAA	SOCIEDAD CALIFICADORA DE RIESGO LATINOAMERICANA	28-ago-14	BVG
MUNDO DEPORTIVO - MEDEPORT (**)	1	1,500	AAA-	PACIFIC CREDIT RATING S.A.	29-ago-14	BVQ
TEOJAMA COMERCIAL (***)	A	11,000	AA+	PACIFIC CREDIT RATING S.A.	22-sep-14	BVQ
NESTLE (***)	1	50,000	AAA	BANK WATCH RATING S.A.	22-sep-14	BVQ
	2					
ALMACENES BOYACA (***)	1	4,000	AA+	CLASS INTERNATIONAL RATING S.A.	17-oct-14	BVG
PRODUCTORA CARTONERA S.A. (***)		10,000	AA	PACIFIC CREDIT RATING S.A. CLASS	27-oct-14	BVG
FUROIANI OBRAS Y PROYECTOS (***)	1	1,900	AA+	INTERNATIONAL RATING S.A. CLASS	31-oct-14	BVQ
IMPORTADORA VEGA S.A. (***)	A	3,000	AA	PACIFIC CREDIT RATING S.A.	24-nov-14	BVQ
	B					
	C					
EUROFERT (***)	1	1,000	AA	CLASS INTERNATIONAL RATING	18-dic-14	BVQ
	2					

(\*) El plazo de papel comercial dependerá de cada intención de colocación.

(\*\*) Títulos Desmaterializados o Materializados

(\*\*\*) Títulos Desmaterializados

Para mayor información por favor comunicarse con:

@Copy Right

Derechos de autor de propiedad exclusiva de la BOLSA DE VALORES DE QUITO, de conformidad con lo dispuesto por la Ley de Propiedad Intelectual



## Nuevas Emisiones

EMISIONES DE PAPEL COMERCIAL - 2015						
EMPRESA	SERIE/ CLASE	CUPO AUTORIZADO DE LA EMISIÓN (En miles)	CALIFICACIÓN	CALIFICADORA	APROBACIÓN DE LA EMISIÓN	
					Fecha	Lugar
DANIELCOMP EQUIPMENT SUPPLY S.A. II (***)	A	1,500	AA-	PACIFIC CREDIT RATING S.A. CLASS	09-ene-15	BVQ
DISTRIBUIDORA DE LIBROS Y PAPELERIA C.LTDA. - DILIPA IV (***)	B	2,000	AAA	INTERNATIONAL RATING S.A. CLASS	02-feb-15	BVQ
	A					
DEXICORP (***)	A	4,400	AAA-	INTERNATIONAL RATING S.A. CLASS	13-feb-15	BVQ
	B					
PROVEFRUT S.A. (***)	A	1,000	AAA	CALIFICADORA DE RIESGO LATINOAMERICANA CLASS	26-feb-15	BVQ
QUIFATEX S.A. (***)	A	10,000	AA+	INTERNATIONAL RATING S.A. CLASS	09-mar-15	BVQ
CONTINENTAL TIRE ANDINA (***)	A	20,000	AAA	BANK WATCH RATINGS S.A.	12-mar-15	BVQ
ZAIMELLA - TERCERA EMISION (***)	A	4,000	AAA	PACIFIC CREDIT RATING S.A. CLASS	16-mar-15	BVQ
OTECEL S.A. - TERCERA EMISION (***)	A	50,000	AAA	BANK WATCH RATINGS S.A.	20-abr-15	BVQ
AGRIPAC S.A. (***)	A	6,000	AAA	INTERNATIONAL RATING S.A. CLASS	26-may-15	BVG
	B					
	C					
	D					
MAREAUTO S.A. (***)	A	2,000	AAA	SOCIEDAD CALIFICADORA DE RIESGO LATINOAMERICANA CLASS	26-may-15	BVQ
	B					
	C					
	D					
LA FABRIL S.A. (***)	F	15,000	AAA	SOCIEDAD CALIFICADORA DE RIESGO LATINOAMERICANA CLASS	18-jun-15	BVG
IPAC - CUARTA EMISION (***)	B	20,000	AA+	INTERNATIONAL RATING S.A. CLASS	03-jul-15	BVG
PROMESA - SEGUNDA EMISION (***)	A	10,000	AA	BANK WATCH RATINGS S.A.	07-ago-15	BVG
AZUCARERA VALDEZ - SEGUNDA EMISION(***)	C	20,000	AAA	CALIFICADORA DE RIESGO LATINOAMERICANA CLASS	07-ago-15	BVG
DIFARE (***)		20,000	AAA-	INTERNATIONAL RATING S.A. CLASS	13-ago-15	BVG
NOVACERO - QUINTA EMISION (***)	A	5,000	AA+	PACIFIC CREDIT RATING S.A. CLASS	24-sep-15	BVG
FISA FUNDICIONES INDUSTRIALES - PRIMERA EMISION (**)	A	6,000	AAA-	INTERNATIONAL RATING S.A. CLASS	01-oct-15	BVG
FISA FUNDICIONES INDUSTRIALES - PRIMERA EMISION (***)	A	6,000	AAA-	INTERNATIONAL RATING S.A. CLASS	01-oct-15	BVG
INTEROC S.A. - TERCERA EMISION (***)	C	12,000	AAA	INTERNATIONAL RATING S.A. CLASS	12-oct-15	BVG

(\*) El plazo de papel comercial dependerá de cada intención de colocación.

(\*\*) Títulos Desmaterializados o Materializados

(\*\*\*) Títulos Desmaterializados

Para mayor información por favor comunicarse con:

Ec. Gustavo Endara  
Ing. David Burneo

gustavoendara@bolsadequito.com  
davidburneo@bolsadequito.com

@Copy Right

Derechos de autor de propiedad exclusiva de la BOLSA DE VALORES DE QUITO, de conformidad con lo dispuesto por la Ley de Propiedad Intelectual