



## **REPORTO**

BOLETÍN MENSUAL

dic-14

Departamento Técnico

[www.bolsadequito.com](http://www.bolsadequito.com)

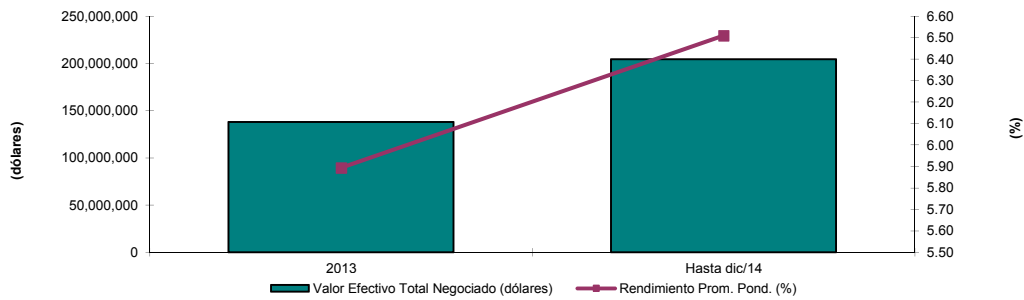
## BOLETÍN MENSUAL - REPORTO REPORTO A NIVEL NACIONAL

**Tipo de Renta:** Fija

**Concepto:** El reporto bursátil es una operación de compraventa que se efectúa a través de las bolsas de valores, consistente en la venta temporal de valores de renta fija y de renta variable, inscritos en el Registro del Mercado de Valores y en bolsa, todos de la misma especie, emisor y clase; con un pacto incondicional de recompra, a un precio predeterminado y al vencimiento de un plazo preestablecido que no podrá superar los ciento ochenta días.

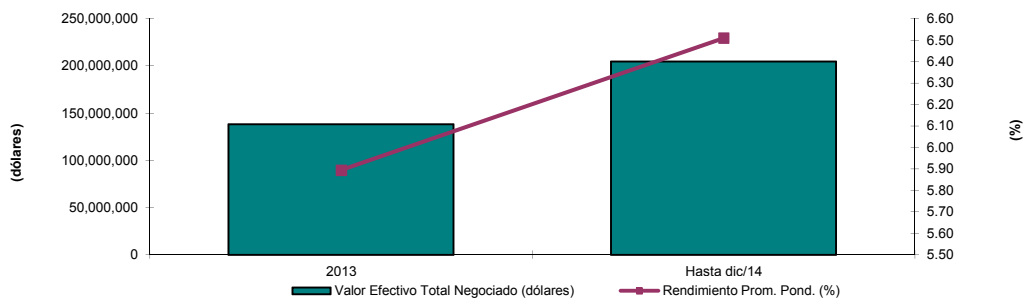
### Comportamiento Histórico Nacional

REPORTOS NEGOCIADOS A NIVEL NACIONAL			
AÑO	Valor Efectivo Total Negociado (dólares)	Rendimiento Prom. Pond. (%)	Plazo Promedio Ponderado (años)
2013	138,022,419	5.89	0.44
Hasta dic/14	204,501,149	6.51	0.40



Durante el año 2013 se negociaron aproximadamente USD \$ 138 millones de dólares en reporto. El plazo promedio ponderado presentado en dicho año fue de 5 meses aproximadamente. Por otra parte, para el 2013 la tasa efectiva anual ponderada fue del 5.89%.

REPORTOS NEGOCIADOS A NIVEL NACIONAL			
AÑO	Valor Efectivo Total Negociado (dólares)	Rendimiento Prom. Pond. (%)	Plazo Promedio Ponderado (años)
Hasta dic/13	138,022,419	6.40	0.44
Hasta dic/14	204,501,149	6.51	0.40

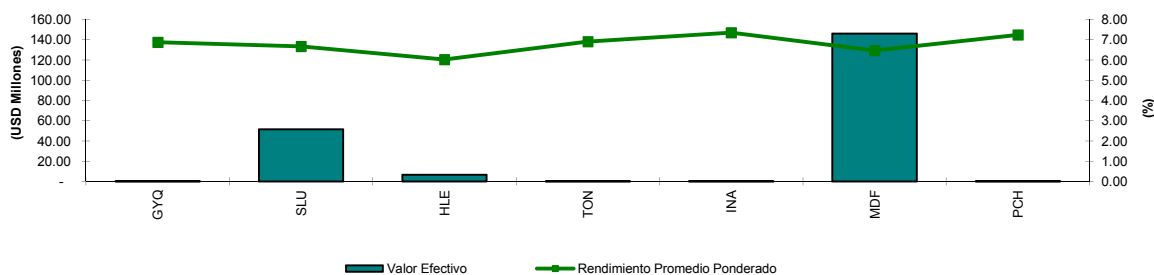


## Información Nacional Acumulada ene a dic-14

### Negociaciones por Emisor

Montos Negociados por Emisor (hasta dic-2014)

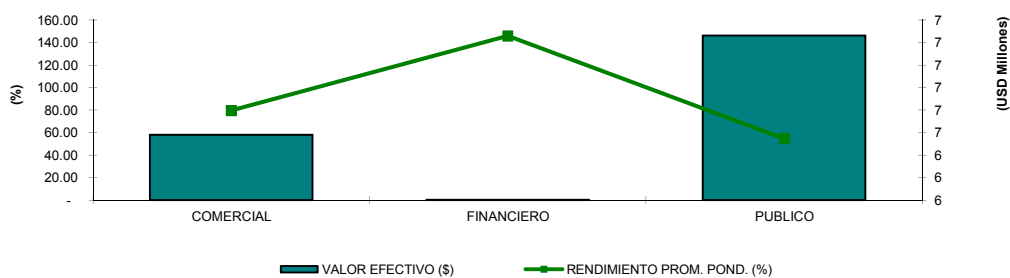
EMISOR	VALOR EFECTIVO (\$)	RENDIMIENTO PROM. POND. (%)	PLAZO PROMEDIO PONDERADO (DÍAS)	PRECIO PROMEDIO PONDERADO (%)
BANCO DE GUAYAQUIL S.A.	100,241	6.88	170	103.26
CORPORACION FAVORITA C.A.	51,437,526	6.67	164	88.86
HOLCIM ECUADOR S.A.	6,567,745	6.03	117	90.48
HOLDING TONICORP S.A.	54,731	6.91	18	103.27
INDUSTRIAS ALES	26,286	7.35	180	103.68
MINISTERIO DE FINANZAS	146,298,768	6.47	137	89.57
PICHINCHA BANCO	15,850	7.25	180	103.63
<b>TOTAL</b>	<b>204,501,149</b>	<b>6.51</b>	<b>143</b>	<b>89.44</b>



### Negociaciones por Tipo de Sector

Montos Negociados por Sector (ene a dic-2014)

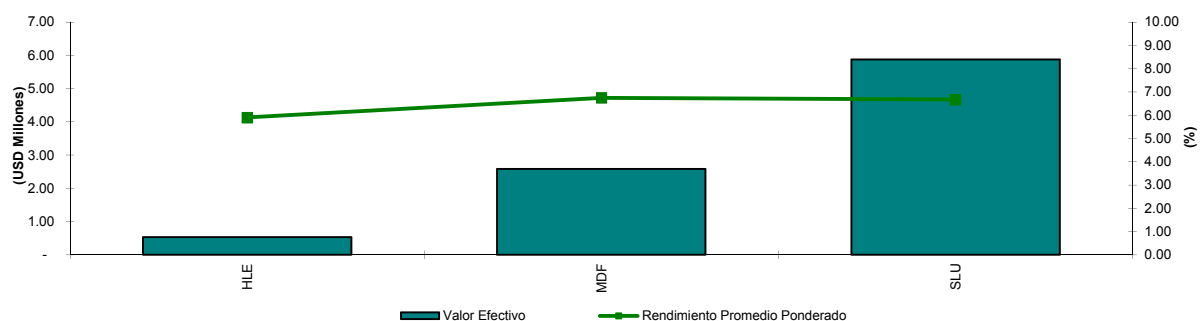
TITULO	VALOR EFECTIVO (\$)	RENDIMIENTO PROM. POND. (%)	PLAZO PROMEDIO PONDERADO (DÍAS)	PRECIO PROMEDIO PONDERADO (%)
COMERCIAL	58,086,288	6.60	159	89.06
FINANCIERO	116,092	6.93	171	103.31
PUBLICO	146,298,768	6.47	137	89.57
<b>TOTAL</b>	<b>204,501,149</b>	<b>6.51</b>	<b>143</b>	<b>89.44</b>



## Información Mensual dic-2014

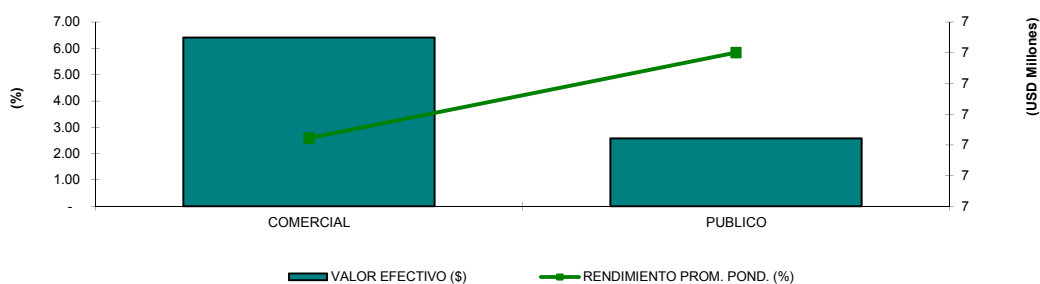
### Negociaciones por Emisor

Montos Negociados por Emisor (dic-2014)				
TITULO	VALOR EFECTIVO (\$)	RENDIMIENTO PROM. POND. (%)	PLAZO PROMEDIO PONDERADO (días)	PRECIO PROMEDIO PONDERADO (%)
HOLCIM ECUADOR S.A.	531,101	5.90	111	102.01
MINISTERIO DE FINANZAS	2,583,906	6.75	179	103.36
CORPORACION FAVORITA C.A.	5,871,728	6.68	167	98.22
<b>TOTAL</b>	<b>8,986,735</b>	<b>6.65</b>	<b>167</b>	<b>99.92</b>



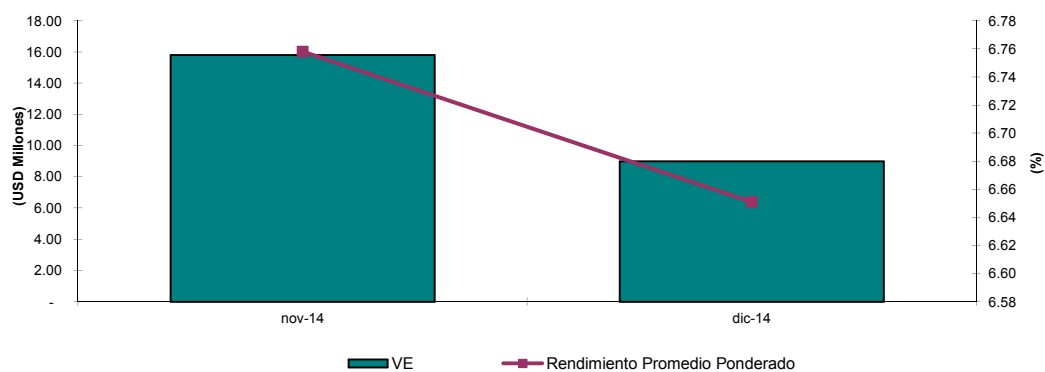
### Negociaciones por Tipo de Sector

Montos Negociados por Sector (dic-2014)				
TITULO	VALOR EFECTIVO (\$)	RENDIMIENTO PROM. POND. (%)	PLAZO PROMEDIO PONDERADO (días)	PRECIO PROMEDIO PONDERADO (%)
COMERCIAL	6,402,829	6.61	162	98.54
PUBLICO	2,583,906	6.75	179	103.36
<b>Total</b>	<b>8,986,735</b>	<b>6.65</b>	<b>167</b>	<b>99.92</b>



### Análisis Comparativo (nov-2014 - dic-2014)

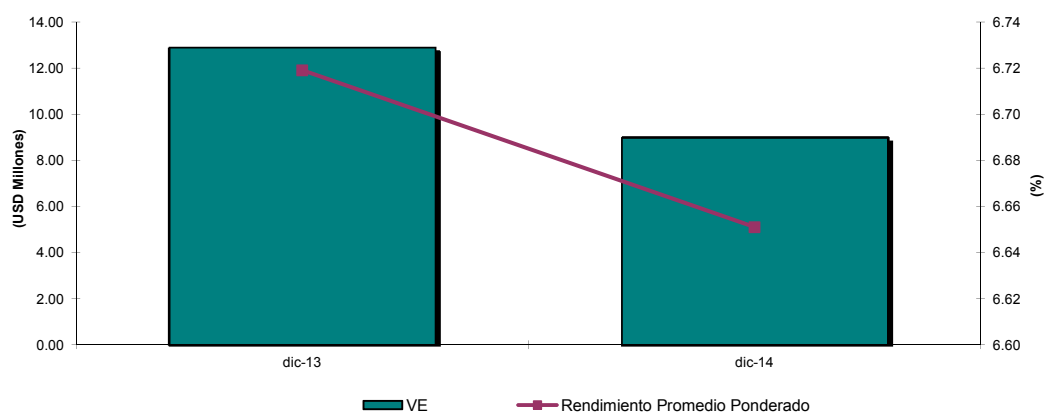
TITULO	nov-14		dic-14	
	VALOR EFECTIVO (\$)	RENDIMIENTO PROM. POND. (%)	VALOR EFECTIVO (\$)	RENDIMIENTO PROM. POND. (%)
REPORTO	15,808,119	6.76	8,986,735	6.65



Variación del mes de dic-14 con respecto al mes de nov-14		
Tipo de Variación	Valor Efectivo	TEA
Variación en USD (dic-14 - nov-14)	-6,821,384	-0.11
Variación en % (Tasa de Crecimiento)	-43.15%	-1.58%

### Análisis Comparativo (dic-2013 - dic-2014)

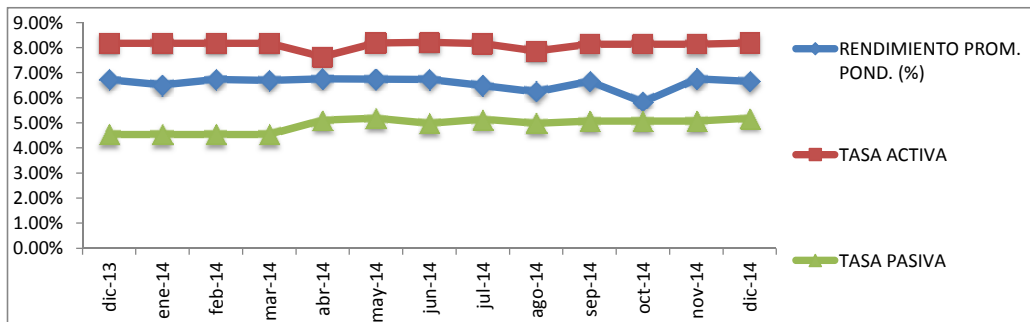
TITULO	dic-13		dic-14	
	VALOR EFECTIVO (\$)	RENDIMIENTO PROM. POND. (%)	VALOR EFECTIVO (\$)	RENDIMIENTO PROM. POND. (%)
REPORTO	12,875,065	6.72	8,986,735	6.65



Variación del mes de dic-2014 con respecto al mes de dic-2013		
Tipo de Variación	Valor Efectivo	TEA
Variación en USD (dic-2013 - dic-2014)	-3,888,330	-0.07
Variación en % (Tasa de Crecimiento)	-30.20%	-1.01%

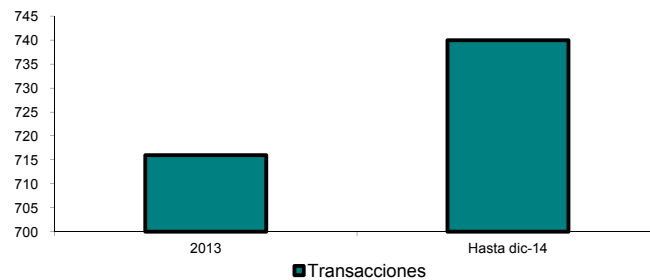
## Relación Rendimiento Con Tasas de Interés

Rendimiento vs. Tasa Activa (Hasta dic-2014)			
MES	RENDIMIENTO PROM. POND. (%)	TASA ACTIVA	TASA PASIVA
<b>dic-13</b>	6.72%	8.17%	4.53%
<b>ene-14</b>	6.51%	8.17%	4.53%
<b>feb-14</b>	6.73%	8.17%	4.53%
<b>mar-14</b>	6.69%	8.17%	4.53%
<b>abr-14</b>	6.75%	7.64%	5.11%
<b>may-14</b>	6.75%	8.19%	5.19%
<b>jun-14</b>	6.73%	8.21%	4.98%
<b>jul-14</b>	6.49%	8.16%	5.14%
<b>ago-14</b>	6.23%	7.86%	4.98%
<b>sep-14</b>	6.66%	8.13%	5.07%
<b>oct-14</b>	5.82%	8.13%	5.07%
<b>nov-14</b>	6.76%	8.13%	5.07%
<b>dic-14</b>	6.65%	8.19%	5.18%
<b>Promedio</b>	<b>6.58%</b>	<b>8.10%</b>	<b>4.92%</b>



## Número de Transacciones

Comparativo anual - acumulado		
TITULO	2013	Hasta dic-14
REPORTO	716	740



Comparativo mensual			
TITULO	dic-13	nov-14	dic-14
REPORTO	41	53	52

