



REPORTO

BOLETÍN MENSUAL

ene-15

Departamento Técnico

www.bolsadequito.com

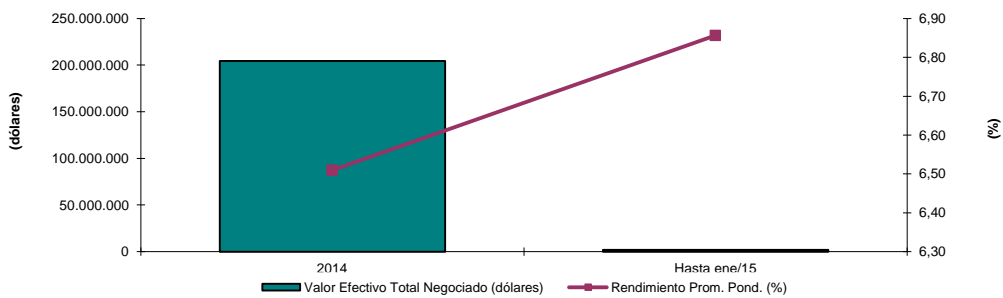
BOLETÍN MENSUAL - REPORTE REPORTE A NIVEL NACIONAL

Tipo de Renta: Fija

Concepto: El reporte bursátil es una operación de compraventa que se efectúa a través de las bolsas de valores, consistente en la venta temporal de valores de renta fija y de renta variable, inscritos en el Registro del Mercado de Valores y en bolsa, todos de la misma especie, emisor y clase; con un pacto incondicional de recompra, a un precio predeterminado y al vencimiento de un plazo preestablecido que no podrá superar los ciento ochenta días.

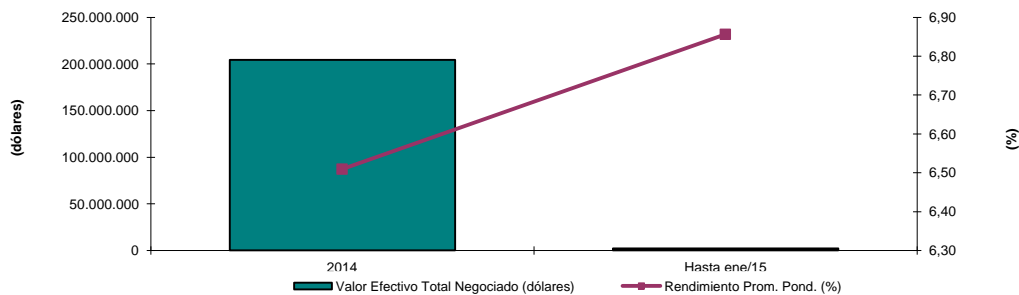
Comportamiento Histórico Nacional

REPORTOS NEGOCIADOS A NIVEL NACIONAL			
AÑO	Valor Efectivo Total Negociado (dólares)	Rendimiento Prom. Pond. (%)	Plazo Promedio Ponderado (años)
2014	204.501.149	6,51	0,40
Hasta ene/15	2.025.635	6,86	0,43



Durante el año 2014 se negociaron aproximadamente USD \$ 205 millones de dólares en reporte. El plazo promedio ponderado presentado en dicho año fue de 4 meses aproximadamente. Por otra parte, para el 2014 la tasa efectiva anual ponderada fue del 6.51%.

REPORTOS NEGOCIADOS A NIVEL NACIONAL			
AÑO	Valor Efectivo Total Negociado (dólares)	Rendimiento Prom. Pond. (%)	Plazo Promedio Ponderado (años)
Hasta ene/14	53.686.414	6,51	0,21
Hasta ene/15	2.025.635	6,86	0,43

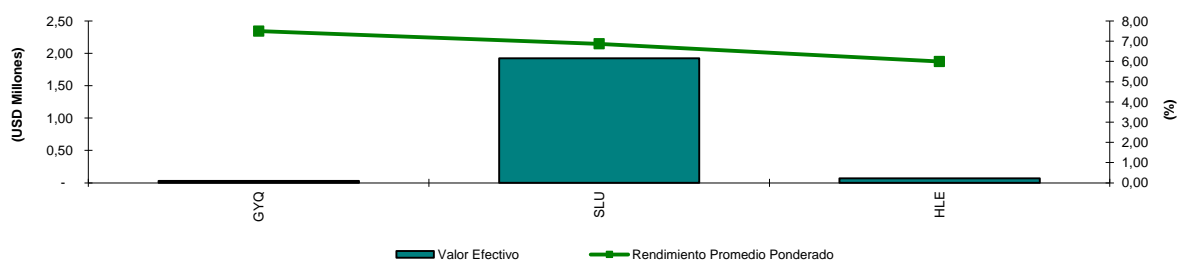


Información Nacional Acumulada ene a ene-15

Negociaciones por Emisor

Montos Negociados por Emisor (hasta ene-2015)

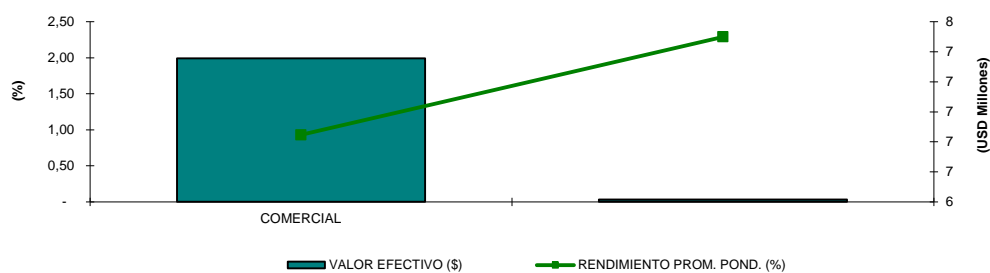
EMISOR	VALOR EFECTIVO (\$)	RENDIMIENTO PROM. POND. (%)	PLAZO PROMEDIO PONDERADO (DÍAS)	PRECIO PROMEDIO PONDERADO (%)
BANCO DE GUAYAQUIL S.A.	31.125	7,50	180	-
CORPORACION FAVORITA C.A.	1.924.617	6,88	157	67,99
HOLCIM ECUADOR S.A.	69.893	6,00	122	102,03
TOTAL	2.025.635	6,86	157	68,12



Negociaciones por Tipo de Sector

Montos Negociados por Sector (ene a ene-2015)

TITULO	VALOR EFECTIVO (\$)	RENDIMIENTO PROM. POND. (%)	PLAZO PROMEDIO PONDERADO (DÍAS)	PRECIO PROMEDIO PONDERADO (%)
COMERCIAL	1.994.510	6,85	156	69,19
FINANCIERO	31.125	7,50	180	-
TOTAL	2.025.635	6,86	157	68,12

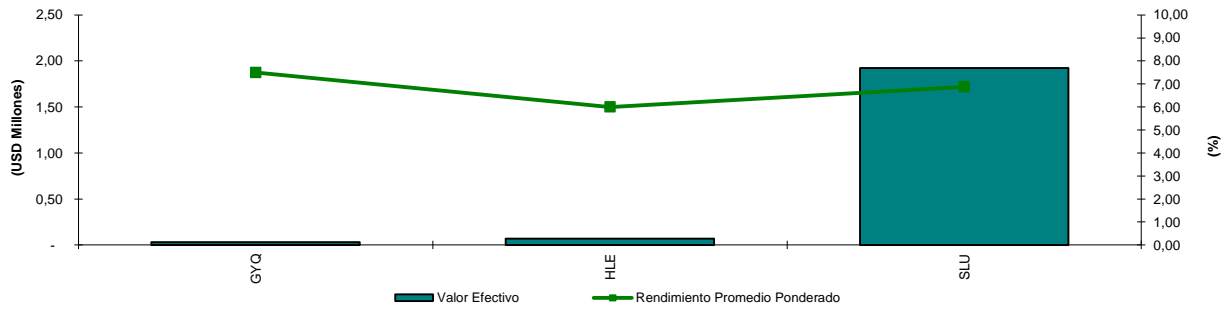


Información Mensual ene-2015

Negociaciones por Emisor

Montos Negociados por Emisor (ene-2015)

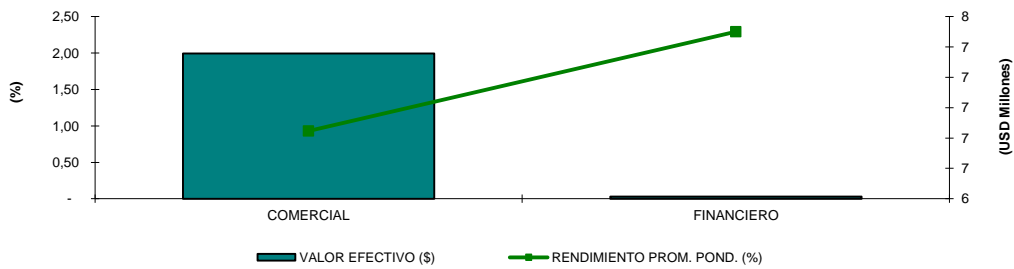
TITULO	VALOR EFECTIVO (\$)	RENDIMIENTO PROM. POND. (%)	PLAZO PROMEDIO PONDERADO (días)	PRECIO PROMEDIO PONDERADO (%)
BANCO DE GUAYAQUIL S.A.	31.125	7,50	180	-
HOLCIM ECUADOR S.A.	69.893	6,00	122	102,03
CORPORACION FAVORITA C.A.	1.924.617	6,88	157	67,99
TOTAL	2.025.635	6,86	157	68,12



Negociaciones por Tipo de Sector

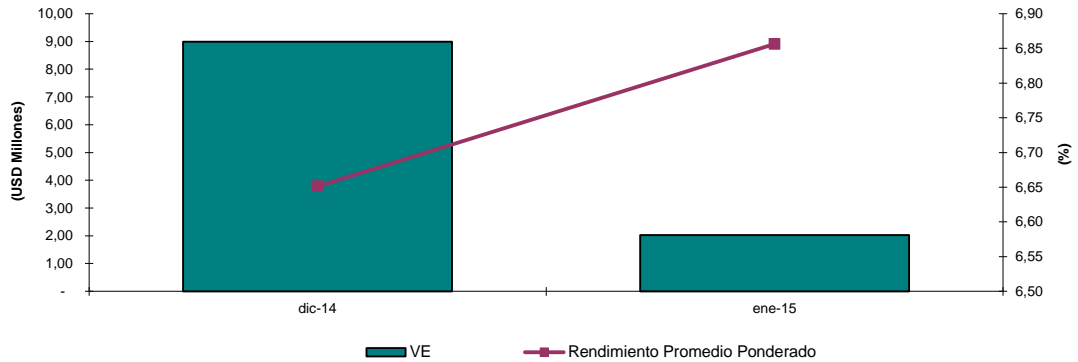
Montos Negociados por Sector (ene-2015)

TITULO	VALOR EFECTIVO (\$)	RENDIMIENTO PROM. POND. (%)	PLAZO PROMEDIO PONDERADO (días)	PRECIO PROMEDIO PONDERADO (%)
COMERCIAL	1.994.510	6,85	156	69,19
FINANCIERO	31.125	7,50	180	-
Total	2.025.635	6,86	157	68,12



Análisis Comparativo (dic-2014 - ene-2015)

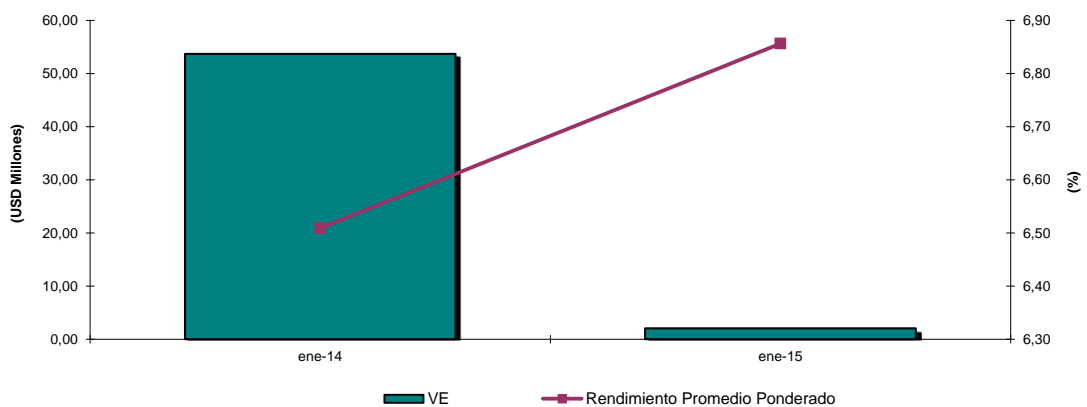
TITULO	dic-14		ene-15	
	VALOR EFECTIVO (\$)	RENDIMIENTO PROM. POND. (%)	VALOR EFECTIVO (\$)	RENDIMIENTO PROM. POND. (%)
REPORTO	8.986.735	6,65	2.025.635	6,86



Variación del mes de ene-15 con respecto al mes de dic-14		
Tipo de Variación	Valor Efectivo	TEA
Variación en USD (ene-15 - dic-14)	-6.961.101	0,21
Variación en % (Tasa de Crecimiento)	-77,46%	3,09%

Análisis Comparativo (ene-2014 - ene-2015)

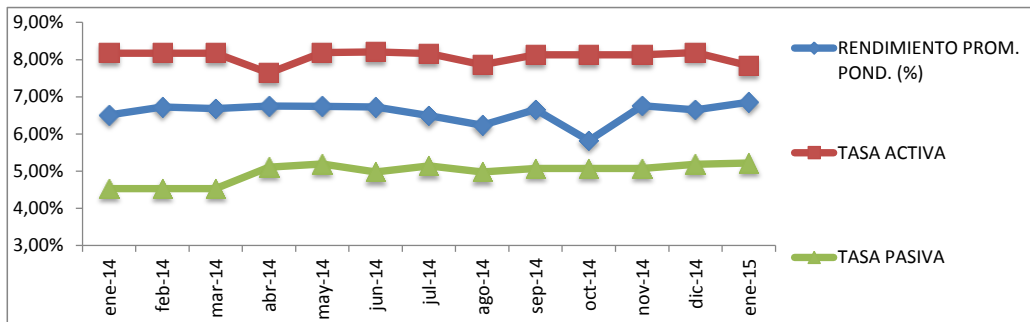
TITULO	ene-14		ene-15	
	VALOR EFECTIVO (\$)	RENDIMIENTO PROM. POND. (%)	VALOR EFECTIVO (\$)	RENDIMIENTO PROM. POND. (%)
REPORTO	53.686.414	6,51	2.025.635	6,86



Variación del mes de ene-2015 con respecto al mes de ene-2014		
Tipo de Variación	Valor Efectivo	TEA
Variación en USD (ene-2014 - ene-2015)	-51.660.780	0,35
Variación en % (Tasa de Crecimiento)	-96,23%	5,34%

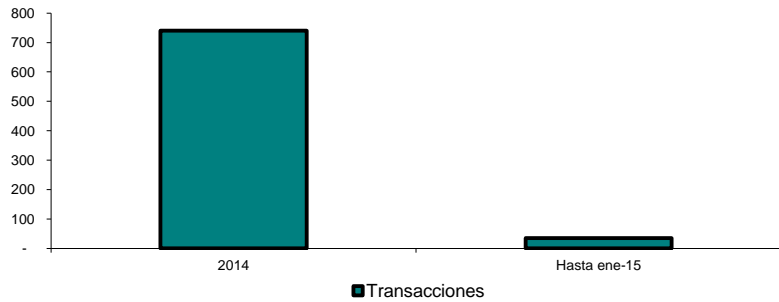
Relación Rendimiento Con Tasas de Interés

Rendimiento vs. Tasa Activa (Hasta ene-2015)			
MES	RENDIMIENTO PROM. POND. (%)	TASA ACTIVA	TASA PASIVA
ene-14	6,51%	8,17%	4,53%
feb-14	6,73%	8,17%	4,53%
mar-14	6,69%	8,17%	4,53%
abr-14	6,75%	7,64%	5,11%
may-14	6,75%	8,19%	5,19%
jun-14	6,73%	8,21%	4,98%
jul-14	6,49%	8,16%	5,14%
ago-14	6,23%	7,86%	4,98%
sep-14	6,66%	8,13%	5,07%
oct-14	5,82%	8,13%	5,07%
nov-14	6,76%	8,13%	5,07%
dic-14	6,65%	8,19%	5,18%
ene-15	6,86%	7,84%	5,22%
Promedio	6,59%	8,08%	4,97%



Número de Transacciones

Comparativo anual - acumulado		
TITULO	2014	Hasta ene-15
REPORTO	740	35



Comparativo mensual			
TITULO	ene-14	dic-14	ene-15
REPORTO	78	52	35

