



REPORTO

BOLETÍN MENSUAL

abr-15

Departamento Técnico

www.bolsadequito.com

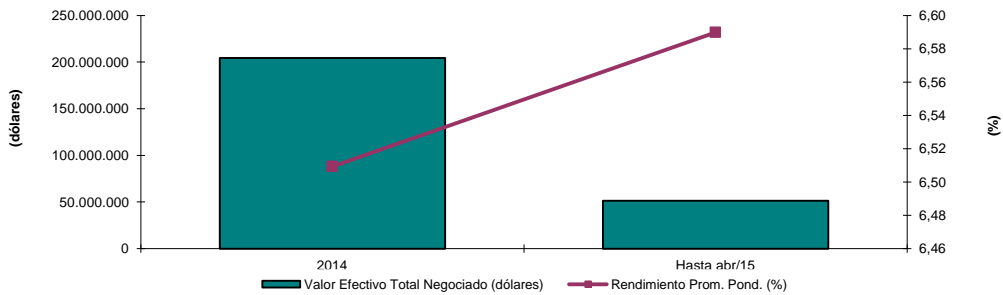
BOLETÍN MENSUAL - REPORTE REPORTE A NIVEL NACIONAL

Tipo de Renta: Fija

Concepto: El reporte bursátil es una operación de compraventa que se efectúa a través de las bolsas de valores, consistente en la venta temporal de valores de renta fija y de renta variable, inscritos en el Registro del Mercado de Valores y en bolsa, todos de la misma especie, emisor y clase; con un pacto incondicional de recompra, a un precio predeterminado y al vencimiento de un plazo preestablecido que no podrá superar los ciento ochenta días.

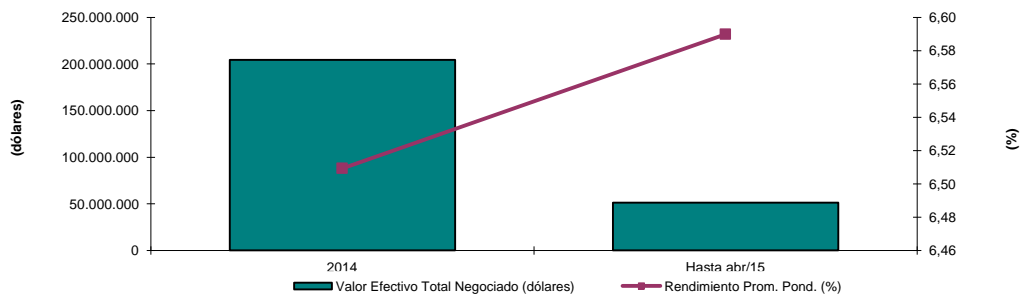
Comportamiento Histórico Nacional

REPORTOS NEGOCIADOS A NIVEL NACIONAL			
AÑO	Valor Efectivo Total Negociado (dólares)	Rendimiento Prom. Pond. (%)	Plazo Promedio Ponderado (años)
2014	204.501.149	6,51	0,40
Hasta abr/15	51.404.129	6,59	0,40



Durante el año 2014 se negociaron aproximadamente USD \$ 205 millones de dólares en reporte. El plazo promedio ponderado presentado en dicho año fue de 4 meses aproximadamente. Por otra parte, para el 2014 la tasa efectiva anual ponderada fue del 6.51%.

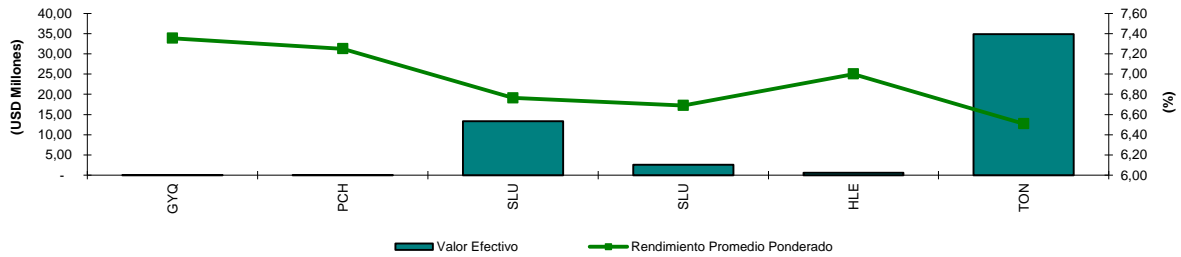
REPORTOS NEGOCIADOS A NIVEL NACIONAL			
AÑO	Valor Efectivo Total Negociado (dólares)	Rendimiento Prom. Pond. (%)	Plazo Promedio Ponderado (años)
Hasta abr/14	83.942.074	6,59	0,30
Hasta abr/15	51.404.129	6,59	0,40



Información Nacional Acumulada ene a abr-15

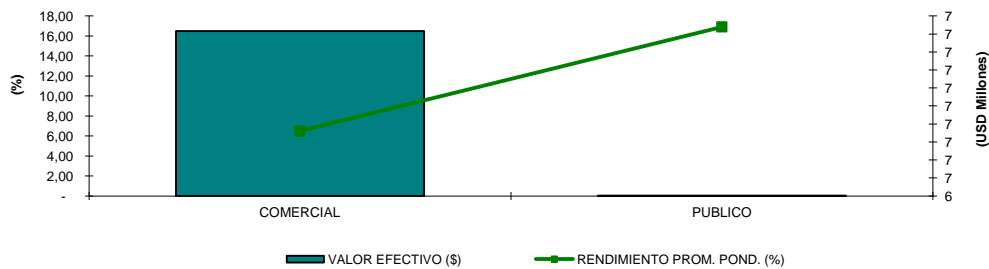
Negociaciones por Emisor

Montos Negociados por Emisor (hasta abr-2015)				
EMISOR	VALOR EFECTIVO (\$)	RENDIMIENTO PROM. POND. (%)	PLAZO PROMEDIO PONDERADO (DÍAS)	PRECIO PROMEDIO PONDERADO (%)
BANCO DE GUAYAQUIL S.A.	43.907	7,35	180	30,13
BANCO PICHINCHA C.A.	7.710	7,25	180	103,63
CORPORACION FAVORITA C.A.	13.317.003	6,76	148	68,86
HOLCIM ECUADOR S.A.	2.565.360	6,69	144	90,68
HOLDING TONICORP S.A.	595.125	7,00	180	-
MINISTERIO DE FINANZAS	34.875.024	6,51	142	-
TOTAL	51.404.129	6,59	144	22,41



Negociaciones por Tipo de Sector

Montos Negociados por Sector (ene a abr-2015)				
TITULO	VALOR EFECTIVO (\$)	RENDIMIENTO PROM. POND. (%)	PLAZO PROMEDIO PONDERADO (DÍAS)	PRECIO PROMEDIO PONDERADO (%)
COMERCIAL	16.477.488	6,76	148	69,77
FINANCIERO	51.617	7,34	180	41,11
PUBLICO	34.875.024	6,51	142	-
TOTAL	51.404.129	6,59	144	22,41

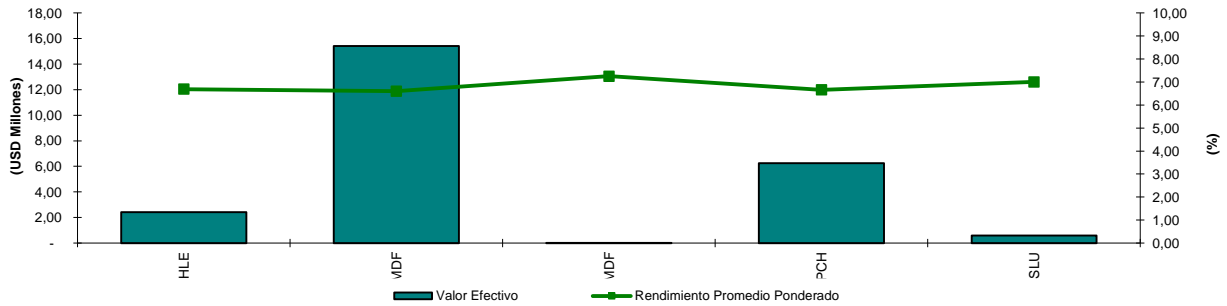


Información Mensual abr-2015

Negociaciones por Emisor

Montos Negociados por Emisor (abr-2015)

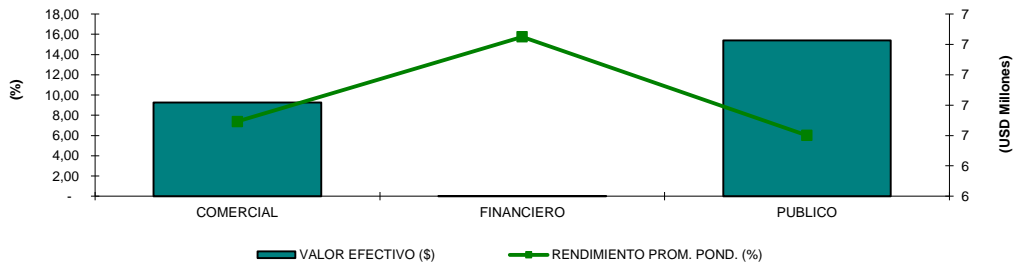
TITULO	VALOR EFECTIVO (\$)	RENDIMIENTO PROM. POND. (%)	PLAZO PROMEDIO PONDERADO (días)	PRECIO PROMEDIO PONDERADO (%)
HOLCIM ECUADOR S.A.	2.426.399	6,69	144	91,80
MINISTERIO DE FINANZAS	15.405.924	6,60	147	-
BANCO PICHINCHA C.A.	7.710	7,25	180	103,63
CORPORACION FAVORITA C.A.	6.245.594	6,66	139	73,79
HOLDING TONICORP S.A.	595.125	7,00	180	-
TOTAL	24.680.752	6,63	146	27,73



Negociaciones por Tipo de Sector

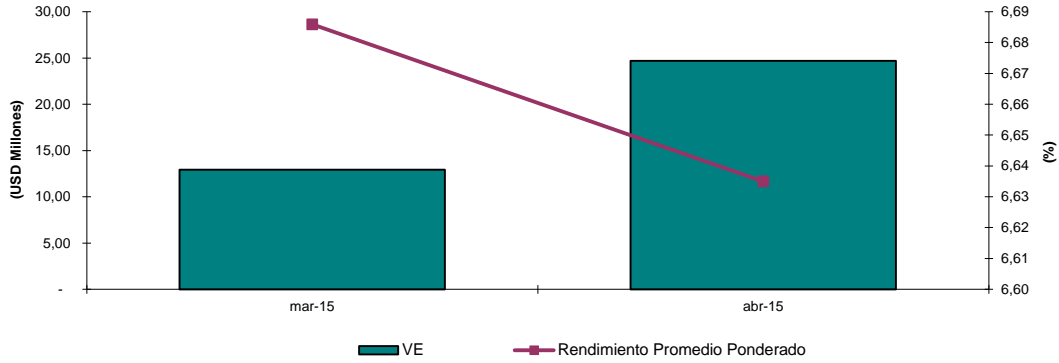
Montos Negociados por Sector (abr-2015)

TITULO	VALOR EFECTIVO (\$)	RENDIMIENTO PROM. POND. (%)	PLAZO PROMEDIO PONDERADO (días)	PRECIO PROMEDIO PONDERADO (%)
COMERCIAL	9.267.118	6,69	143	73,76
FINANCIERO	7.710	7,25	180	103,63
PUBLICO	15.405.924	6,60	147	-
TOTAL	24.680.752	6,63	146	27,73



Análisis Comparativo (mar-2015 - abr-2015)

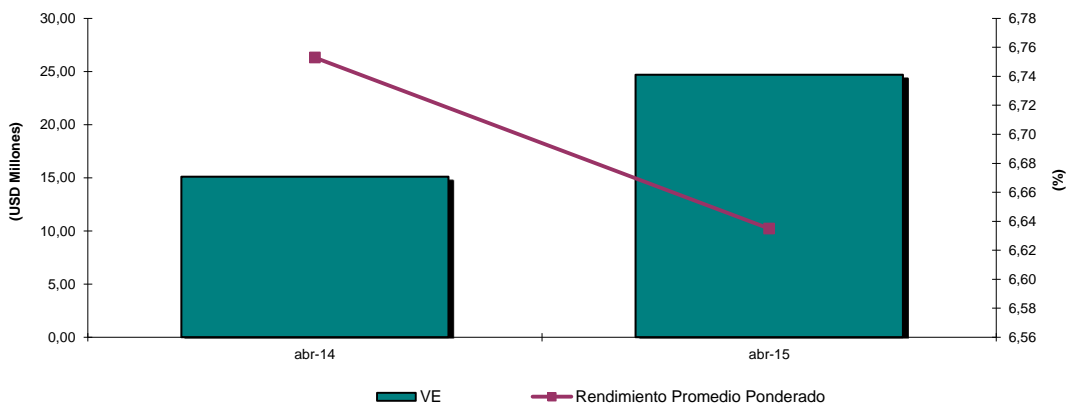
TITULO	mar-15		abr-15	
	VALOR EFECTIVO (\$)	RENDIMIENTO PROM. POND. (%)	VALOR EFECTIVO (\$)	RENDIMIENTO PROM. POND. (%)
REPORTO	12.944.799	6,69	24.680.752	6,63



Variación del mes de abr-15 con respecto al mes de mar-15		
Tipo de Variación	Valor Efectivo	TEA
Variación en USD (abr-15 - mar-15)	11.735.952	-0,05
Variación en % (Tasa de Crecimiento)	90,66%	-0,76%

Análisis Comparativo (abr-2014 - abr-2015)

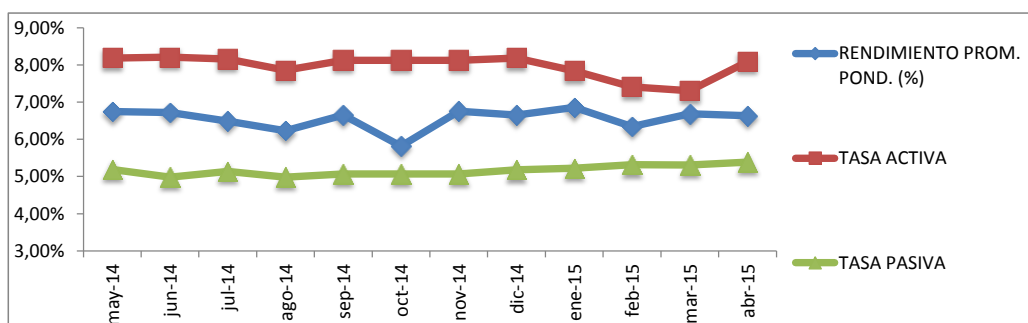
TITULO	abr-14		abr-15	
	VALOR EFECTIVO (\$)	RENDIMIENTO PROM. POND. (%)	VALOR EFECTIVO (\$)	RENDIMIENTO PROM. POND. (%)
REPORTO	15.103.751	6,75	24.680.752	6,63



Variación del mes de abr-2015 con respecto al mes de abr-2014		
Tipo de Variación	Valor Efectivo	TEA
Variación en USD (abr-2014 - abr-2015)	9.577.001	-0,12
Variación en % (Tasa de Crecimiento)	63,41%	-1,75%

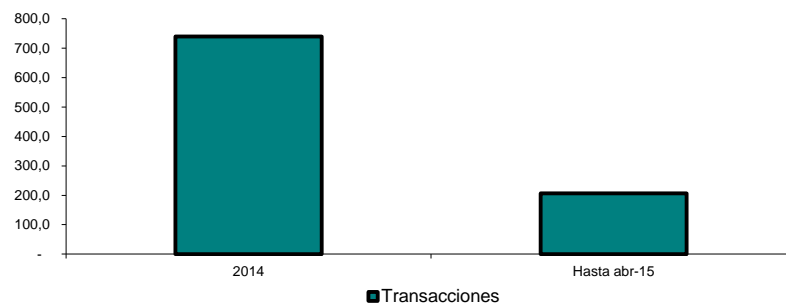
Relación Rendimiento Con Tasas de Interés

Rendimiento vs. Tasa Activa (Hasta abr-2015)			
MES	RENDIMIENTO PROM. POND. (%)	TASA ACTIVA	TASA PASIVA
may-14	6,75%	8,19%	5,19%
jun-14	6,73%	8,21%	4,98%
jul-14	6,49%	8,16%	5,14%
ago-14	6,23%	7,86%	4,98%
sep-14	6,66%	8,13%	5,07%
oct-14	5,82%	8,13%	5,07%
nov-14	6,76%	8,13%	5,07%
dic-14	6,65%	8,19%	5,18%
ene-15	6,86%	7,84%	5,22%
feb-15	6,34%	7,41%	5,32%
mar-15	6,69%	7,31%	5,31%
abr-15	6,63%	8,09%	5,39%
Promedio	6,56%	8,01%	5,07%



Número de Transacciones

Comparativo anual - acumulado		
TITULO	2014	Hasta abr-15
REPORTO	740	207



Comparativo mensual			
TITULO	abr-14	mar-15	abr-15
REPORTO	91	47	86

