



REPORTO

BOLETÍN MENSUAL

jul-15

Departamento Técnico

www.bolsadequito.com

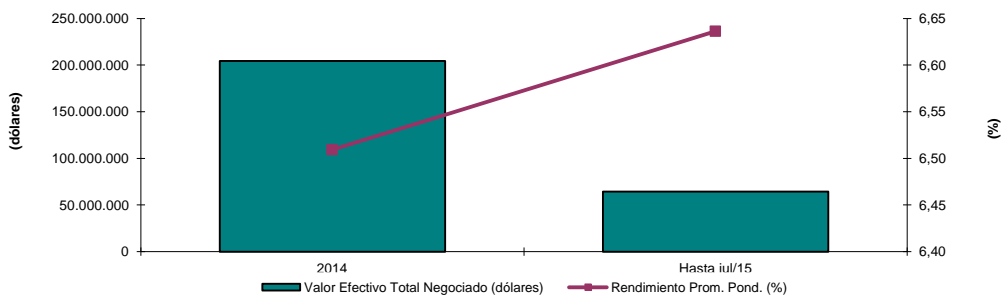
BOLETÍN MENSUAL - REPORTE REPORTE A NIVEL NACIONAL

Tipo de Renta: Fija

Concepto: El reporte bursátil es una operación de compraventa que se efectúa a través de las bolsas de valores, consistente en la venta temporal de valores de renta fija y de renta variable, inscritos en el Registro del Mercado de Valores y en bolsa, todos de la misma especie, emisor y clase; con un pacto incondicional de recompra, a un precio predeterminado y al vencimiento de un plazo preestablecido que no podrá superar los ciento ochenta días.

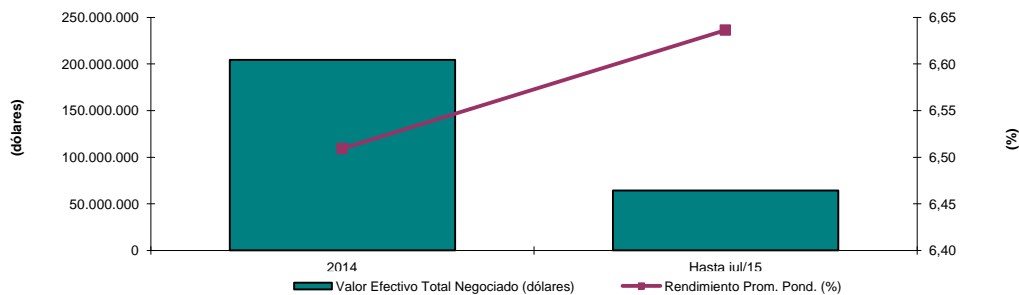
Comportamiento Histórico Nacional

REPORTOS NEGOCIADOS A NIVEL NACIONAL			
AÑO	Valor Efectivo Total Negociado (dólares)	Rendimiento Prom. Pond. (%)	Plazo Promedio Ponderado (años)
2014	204.501.149	6,51	0,40
Hasta jul/15	64.273.672	6,64	0,40



Durante el año 2014 se negociaron aproximadamente USD \$ 205 millones de dólares en reporte. El plazo promedio ponderado presentado en dicho año fue de 4 meses aproximadamente. Por otra parte, para el 2014 la tasa efectiva anual ponderada fue del 6.51%.

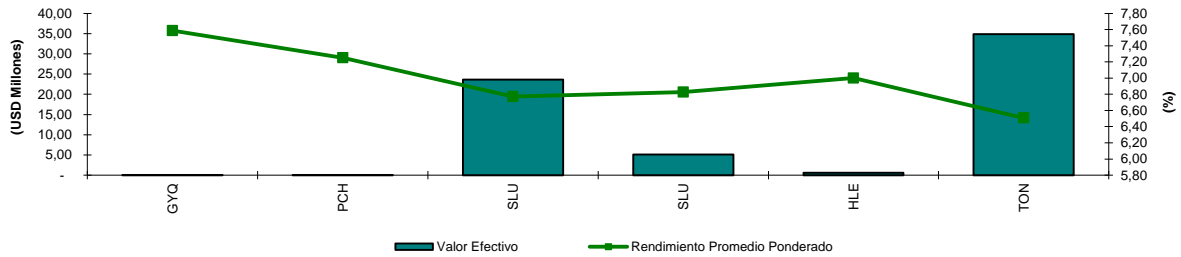
REPORTOS NEGOCIADOS A NIVEL NACIONAL			
AÑO	Valor Efectivo Total Negociado (dólares)	Rendimiento Prom. Pond. (%)	Plazo Promedio Ponderado (años)
Hasta jul/14	122.084.518	6,62	0,35
Hasta jul/15	64.273.672	6,64	0,40



Información Nacional Acumulada ene a jul-15

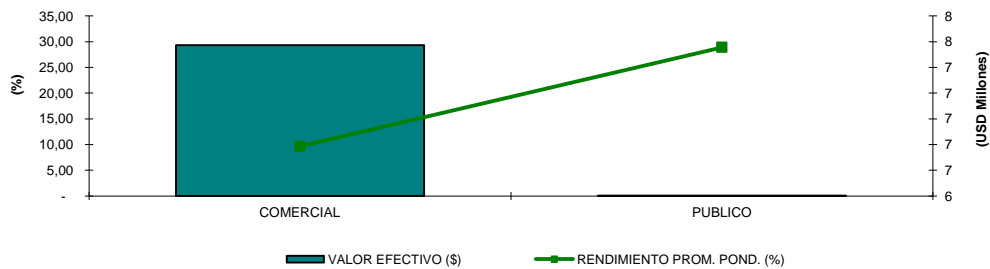
Negociaciones por Emisor

Montos Negociados por Emisor (hasta jul-2015)				
EMISOR	VALOR EFECTIVO (\$)	RENDIMIENTO PROM. POND. (%)	PLAZO PROMEDIO PONDERADO (DÍAS)	PRECIO PROMEDIO PONDERADO (%)
BANCO DE GUAYAQUIL S.A.	76.121	7,59	179	17,38
BANCO PICHINCHA C.A.	7.710	7,25	180	103,63
CORPORACION FAVORITA C.A.	23.636.818	6,77	148	77,50
HOLCIM ECUADOR S.A.	5.082.874	6,83	151	63,47
HOLDING TONICORP S.A.	595.125	7,00	180	-
MINISTERIO DE FINANZAS	34.875.024	6,51	142	-
TOTAL	64.273.672	6,64	145	33,55



Negociaciones por Tipo de Sector

Montos Negociados por Sector (ene a jul-2015)				
TITULO	VALOR EFECTIVO (\$)	RENDIMIENTO PROM. POND. (%)	PLAZO PROMEDIO PONDERADO (DÍAS)	PRECIO PROMEDIO PONDERADO (%)
COMERCIAL	29.314.817	6,79	149	73,50
FINANCIERO	83.831	7,56	179	25,31
PUBLICO	34.875.024	6,51	142	-
TOTAL	64.273.672	6,64	145	33,55

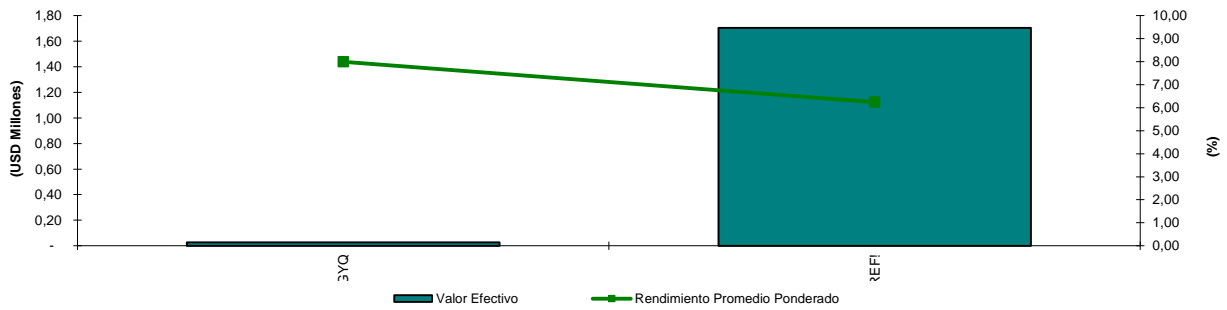


Información Mensual jul-2015

Negociaciones por Emisor

Montos Negociados por Emisor (jul-2015)

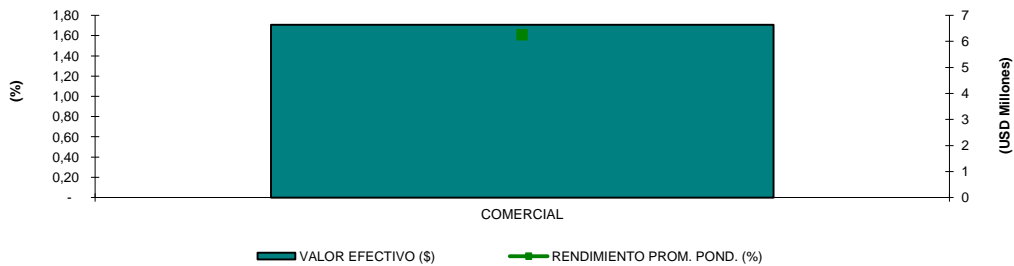
TITULO	VALOR EFECTIVO (\$)	RENDIMIENTO PROM. POND. (%)	PLAZO PROMEDIO PONDERADO (días)	PRECIO PROMEDIO PONDERADO (%)
BANCO DE GUAYAQUIL S.A.	25.989	8,00	178	-
CORPORACION FAVORITA C.A.	1.705.809	6,25	99	81,43
TOTAL	1.731.798	6,27	100	80,20



Negociaciones por Tipo de Sector

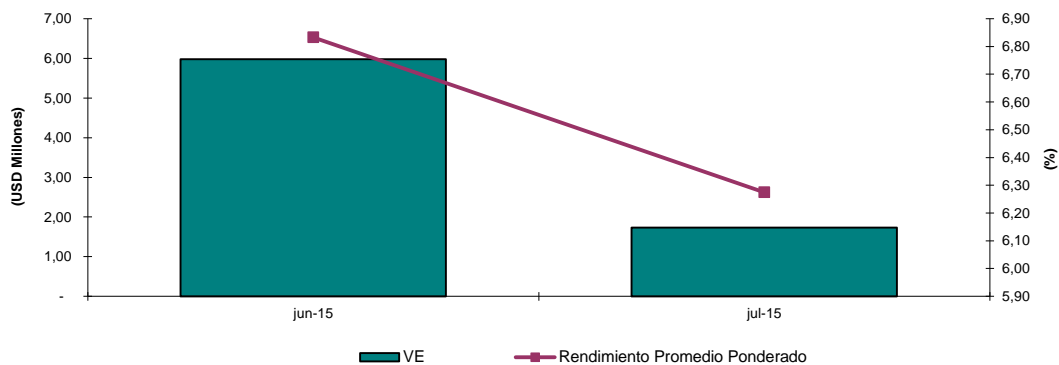
Montos Negociados por Sector (jul-2015)

TITULO	VALOR EFECTIVO (\$)	RENDIMIENTO PROM. POND. (%)	PLAZO PROMEDIO PONDERADO (días)	PRECIO PROMEDIO PONDERADO (%)
COMERCIAL	1.705.809	6,25	99	81,43
FINANCIERO	25.989	8,00	178	-
TOTAL	1.731.798	6,27	100	80,20



Análisis Comparativo (jun-2015 - jul-2015)

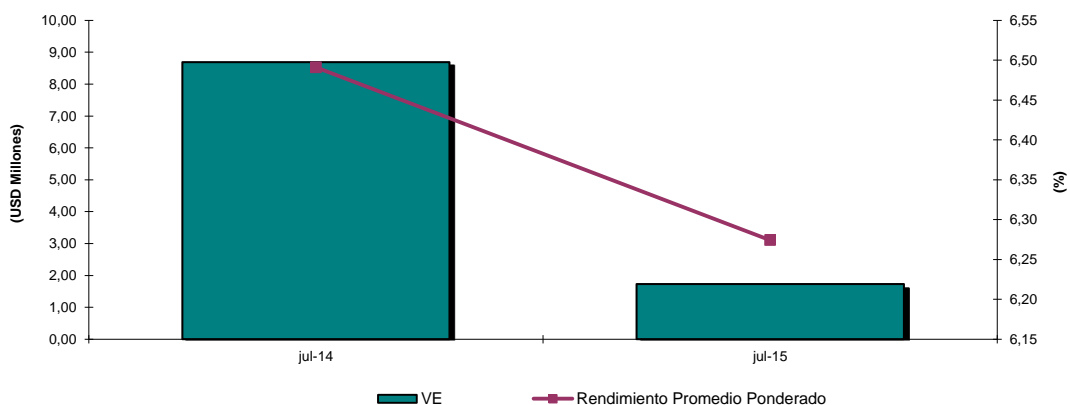
TITULO	jun-15		jul-15	
	VALOR EFECTIVO (\$)	RENDIMIENTO PROM. POND. (%)	VALOR EFECTIVO (\$)	RENDIMIENTO PROM. POND. (%)
REPORTO	5.980.071	6,83	1.731.798	6,27



Variación del mes de jul-15 con respecto al mes de jun-15		
Tipo de Variación	Valor Efectivo	TEA
Variación en USD (jul-15 - jun-15)	-4.248.273	-0,56
Variación en % (Tasa de Crecimiento)	-71,04%	-8,17%

Análisis Comparativo (jul-2014 - jul-2015)

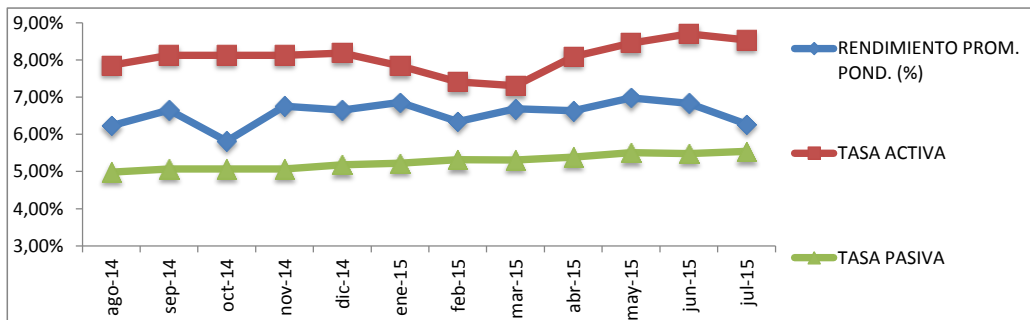
TITULO	jul-14		jul-15	
	VALOR EFECTIVO (\$)	RENDIMIENTO PROM. POND. (%)	VALOR EFECTIVO (\$)	RENDIMIENTO PROM. POND. (%)
REPORTO	8.690.335	6,49	1.731.798	6,27



Variación del mes de jul-2015 con respecto al mes de jul-2014		
Tipo de Variación	Valor Efectivo	TEA
Variación en USD (jul-2014 - jul-2015)	-6.958.537	-0,22
Variación en % (Tasa de Crecimiento)	-80,07%	-3,34%

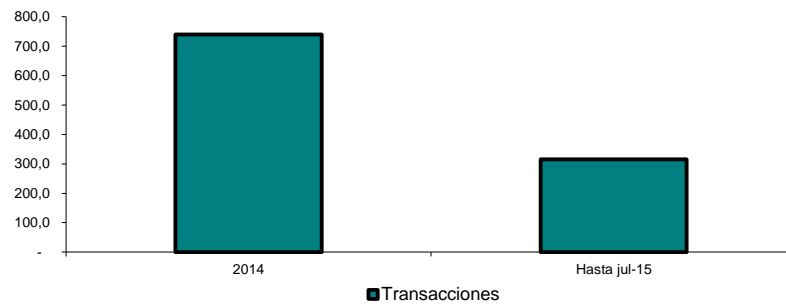
Relación Rendimiento Con Tasas de Interés

Rendimiento vs. Tasa Activa (Hasta jul-2015)			
MES	RENDIMIENTO PROM. POND. (%)	TASA ACTIVA	TASA PASIVA
ago-14	6,23%	7,86%	4,98%
sep-14	6,66%	8,13%	5,07%
oct-14	5,82%	8,13%	5,07%
nov-14	6,76%	8,13%	5,07%
dic-14	6,65%	8,19%	5,18%
ene-15	6,86%	7,84%	5,22%
feb-15	6,34%	7,41%	5,32%
mar-15	6,69%	7,31%	5,31%
abr-15	6,63%	8,09%	5,39%
may-15	6,99%	8,45%	5,51%
jun-15	6,83%	8,70%	5,48%
jul-15	6,27%	8,54%	5,54%
Promedio	6,56%	8,01%	5,07%



Número de Transacciones

Comparativo anual - acumulado		
TITULO	2014	Hasta jul-15
REPORTO	740	315



Comparativo mensual			
TITULO	jul-14	jun-15	jul-15
REPORTO	63	47	20

