



## **REPORTO**

BOLETÍN MENSUAL

ago-15

Departamento Técnico

[www.bolsadequito.com](http://www.bolsadequito.com)

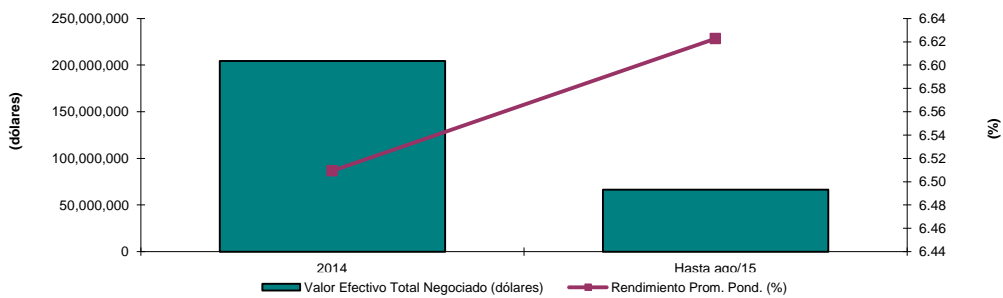
## BOLETÍN MENSUAL - REPORTE REPORTE A NIVEL NACIONAL

**Tipo de Renta:** Fija

**Concepto:** El reporte bursátil es una operación de compraventa que se efectúa a través de las bolsas de valores, consistente en la venta temporal de valores de renta fija y de renta variable, inscritos en el Registro del Mercado de Valores y en bolsa, todos de la misma especie, emisor y clase; con un pacto incondicional de recompra, a un precio predeterminado y al vencimiento de un plazo preestablecido que no podrá superar los ciento ochenta días.

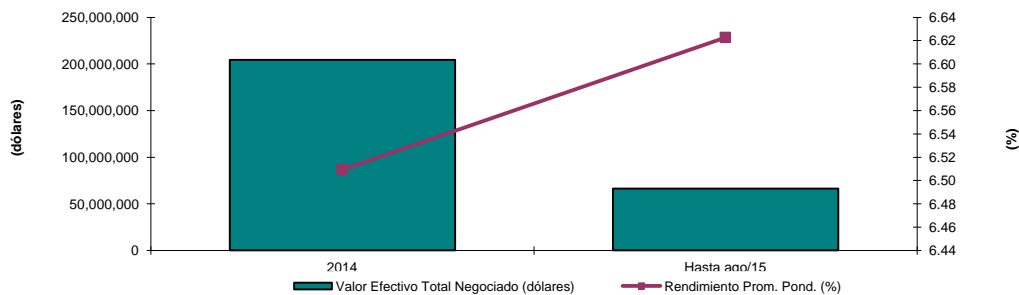
### Comportamiento Histórico Nacional

REPORTOS NEGOCIADOS A NIVEL NACIONAL			
AÑO	Valor Efectivo Total Negociado (dólares)	Rendimiento Prom. Pond. (%)	Plazo Promedio Ponderado (años)
2014	204,501,149	6.51	0.40
Hasta ago/15	66,421,587	6.62	0.40



Durante el año 2014 se negociaron aproximadamente USD \$ 205 millones de dólares en reporte. El plazo promedio ponderado presentado en dicho año fue de 4 meses aproximadamente. Por otra parte, para el 2014 la tasa efectiva anual ponderada fue del 6.51%.

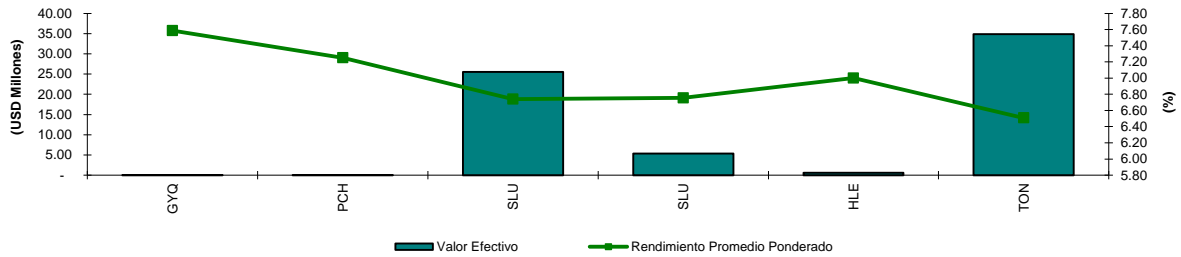
REPORTOS NEGOCIADOS A NIVEL NACIONAL			
AÑO	Valor Efectivo Total Negociado (dólares)	Rendimiento Prom. Pond. (%)	Plazo Promedio Ponderado (años)
Hasta ago/14	127,166,850	6.60	0.35
Hasta ago/15	66,421,587	6.62	0.40



## Información Nacional Acumulada ene a ago-15

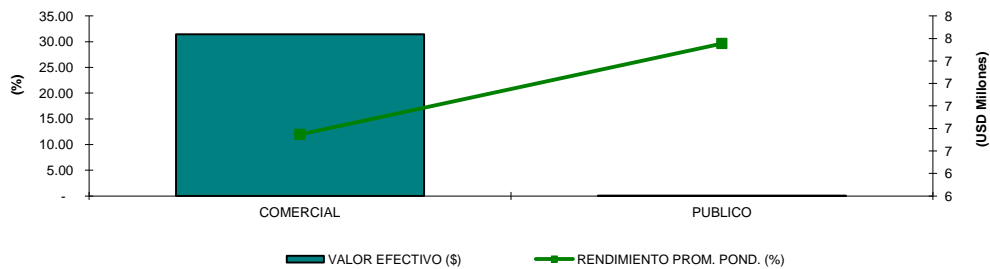
### Negociaciones por Emisor

Montos Negociados por Emisor (hasta ago-2015)				
EMISOR	VALOR EFECTIVO (\$)	RENDIMIENTO PROM. POND. (%)	PLAZO PROMEDIO PONDERADO (DÍAS)	PRECIO PROMEDIO PONDERADO (%)
BANCO DE GUAYAQUIL S.A.	76,121	7.59	179	17.38
BANCO PICHINCHA C.A.	7,710	7.25	180	103.63
CORPORACION FAVORITA C.A.	25,492,969	6.74	144	78.32
HOLCIM ECUADOR S.A.	5,374,638	6.75	145	65.49
HOLDING TONICORP S.A.	595,125	7.00	180	-
MINISTERIO DE FINANZAS	34,875,024	6.51	142	-
<b>TOTAL</b>	<b>66,421,587</b>	<b>6.62</b>	<b>144</b>	<b>35.39</b>



### Negociaciones por Tipo de Sector

Montos Negociados por Sector (ene a ago-2015)				
TITULO	VALOR EFECTIVO (\$)	RENDIMIENTO PROM. POND. (%)	PLAZO PROMEDIO PONDERADO (DÍAS)	PRECIO PROMEDIO PONDERADO (%)
COMERCIAL	31,462,732	6.75	145	74.65
FINANCIERO	83,831	7.56	179	25.31
PUBLICO	34,875,024	6.51	142	-
<b>TOTAL</b>	<b>66,421,587</b>	<b>6.62</b>	<b>144</b>	<b>35.39</b>

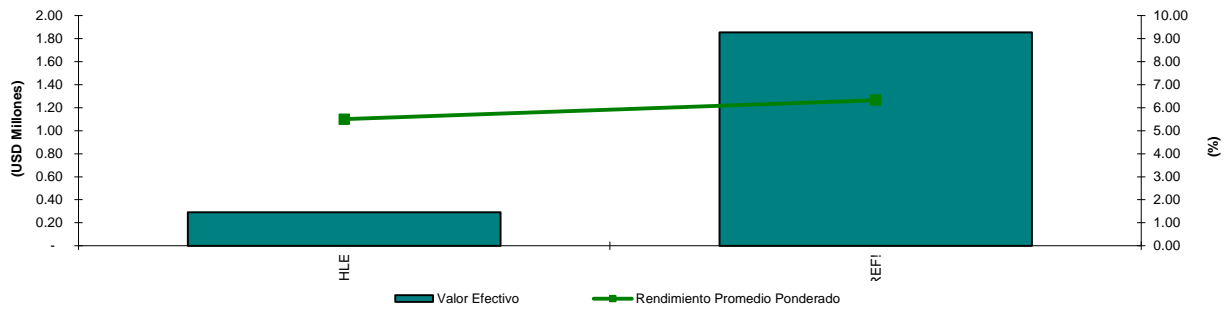


## Información Mensual ago-2015

### Negociaciones por Emisor

#### Montos Negociados por Emisor (ago-2015)

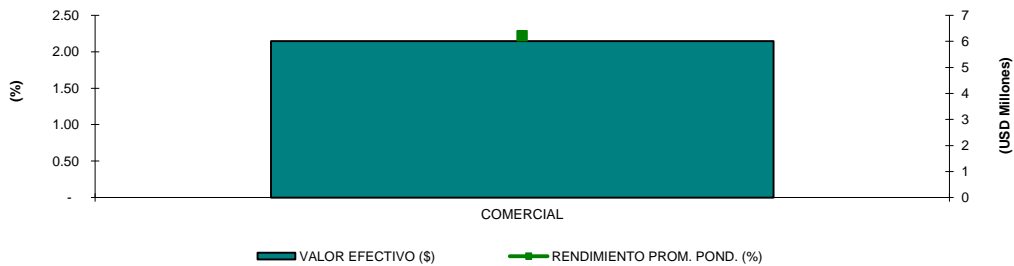
TITULO	VALOR EFECTIVO (\$)	RENDIMIENTO PROM. POND. (%)	PLAZO PROMEDIO PONDERADO (días)	PRECIO PROMEDIO PONDERADO (%)
HOLCIM ECUADOR S.A.	291,764	5.50	45	100.74
CORPORACION FAVORITA C.A.	1,856,151	6.33	103	88.72
<b>TOTAL</b>	<b>2,147,915</b>	<b>6.22</b>	<b>95</b>	<b>90.35</b>



### Negociaciones por Tipo de Sector

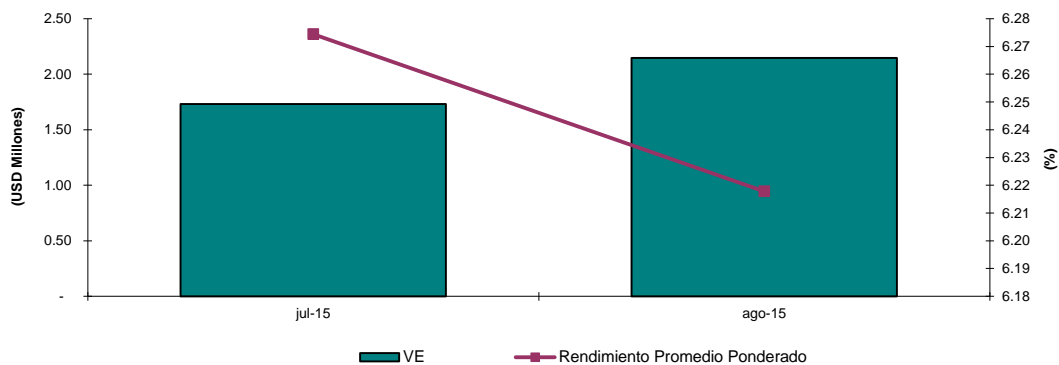
#### Montos Negociados por Sector (ago-2015)

TITULO	VALOR EFECTIVO (\$)	RENDIMIENTO PROM. POND. (%)	PLAZO PROMEDIO PONDERADO (días)	PRECIO PROMEDIO PONDERADO (%)
COMERCIAL	2,147,915	6.22	95	90.35
	-	-	0	-
<b>TOTAL</b>	<b>2,147,915</b>	<b>6.22</b>	<b>95</b>	<b>90.35</b>



### Análisis Comparativo (jul-2015 - ago-2015)

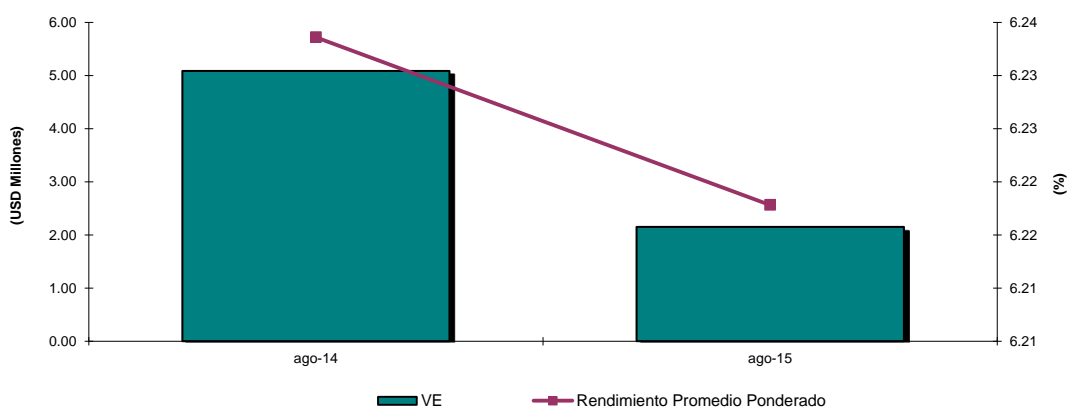
TITULO	jul-15		ago-15	
	VALOR EFECTIVO (\$)	RENDIMIENTO PROM. POND. (%)	VALOR EFECTIVO (\$)	RENDIMIENTO PROM. POND. (%)
REPORTO	1,731,798	6.27	2,147,915	6.22



Variación del mes de ago-15 con respecto al mes de jul-15		
Tipo de Variación	Valor Efectivo	TEA
Variación en USD (ago-15 - jul-15)	416,117	-0.06
Variación en % (Tasa de Crecimiento)	24.03%	-0.90%

### Análisis Comparativo (ago-2014 - ago-2015)

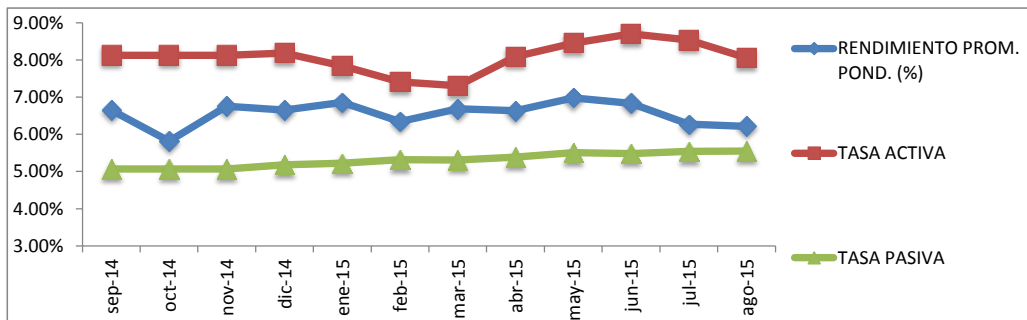
TITULO	ago-14		ago-15	
	VALOR EFECTIVO (\$)	RENDIMIENTO PROM. POND. (%)	VALOR EFECTIVO (\$)	RENDIMIENTO PROM. POND. (%)
REPORTO	5,082,332	6.23	2,147,915	6.22



Variación del mes de ago-2015 con respecto al mes de ago-2014		
Tipo de Variación	Valor Efectivo	TEA
Variación en USD (ago-2014 - ago-2015)	-2,934,417	-0.02
Variación en % (Tasa de Crecimiento)	-57.74%	-0.25%

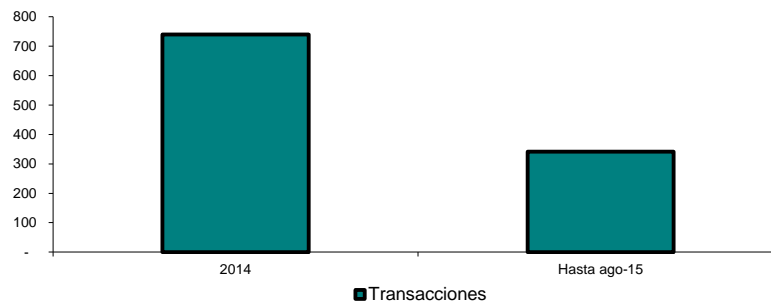
## Relación Rendimiento Con Tasas de Interés

Rendimiento vs. Tasa Activa (Hasta ago-2015)			
MES	RENDIMIENTO PROM. POND. (%)	TASA ACTIVA	TASA PASIVA
sep-14	6.66%	8.13%	5.07%
oct-14	5.82%	8.13%	5.07%
nov-14	6.76%	8.13%	5.07%
dic-14	6.65%	8.19%	5.18%
ene-15	6.86%	7.84%	5.22%
feb-15	6.34%	7.41%	5.32%
mar-15	6.69%	7.31%	5.31%
abr-15	6.63%	8.09%	5.39%
may-15	6.99%	8.45%	5.51%
jun-15	6.83%	8.70%	5.48%
jul-15	6.27%	8.54%	5.54%
ago-15	6.22%	8.06%	5.55%
Promedio	6.56%	8.01%	5.07%



## Número de Transacciones

Comparativo anual - acumulado		
TITULO	2014	Hasta ago-15
REPORTO	740	342



Comparativo mensual			
TITULO	ago-14	jul-15	ago-15
REPORTO	56	20	27

