



REPORTO

BOLETÍN MENSUAL

oct-15

Departamento Técnico

www.bolsadequito.com

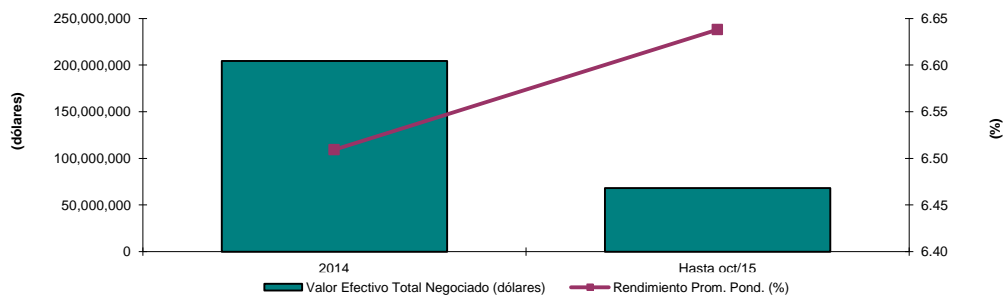
BOLETÍN MENSUAL - REPORTE REPORTE A NIVEL NACIONAL

Tipo de Renta: Fija

Concepto: El reporte bursátil es una operación de compraventa que se efectúa a través de las bolsas de valores, consistente en la venta temporal de valores de renta fija y de renta variable, inscritos en el Registro del Mercado de Valores y en bolsa, todos de la misma especie, emisor y clase; con un pacto incondicional de recompra, a un precio predeterminado y al vencimiento de un plazo preestablecido que no podrá superar los ciento ochenta días.

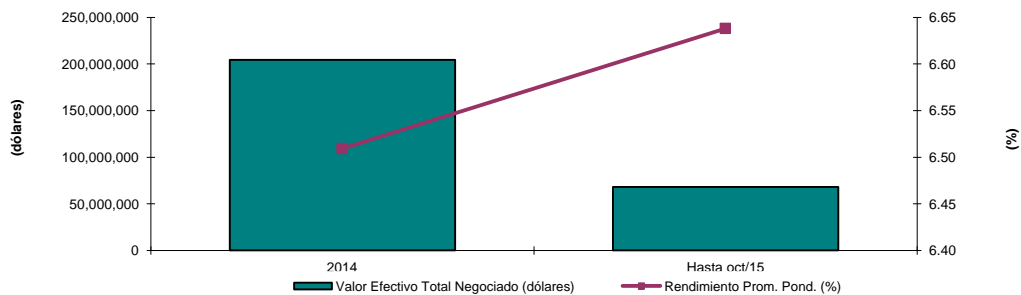
Comportamiento Histórico Nacional

REPORTOS NEGOCIADOS A NIVEL NACIONAL			
AÑO	Valor Efectivo Total Negociado (dólares)	Rendimiento Prom. Pond. (%)	Plazo Promedio Ponderado (años)
2014	204,501,149	6.51	0.40
Hasta oct/15	68,151,680	6.64	0.40



Durante el año 2014 se negociaron aproximadamente USD \$ 205 millones de dólares en reporte. El plazo promedio ponderado presentado en dicho año fue de 4 meses aproximadamente. Por otra parte, para el 2014 la tasa efectiva anual ponderada fue del 6.51%.

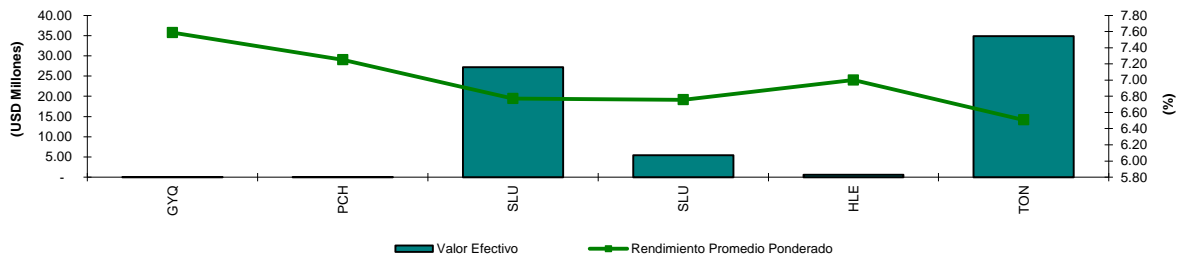
REPORTOS NEGOCIADOS A NIVEL NACIONAL			
AÑO	Valor Efectivo Total Negociado (dólares)	Rendimiento Prom. Pond. (%)	Plazo Promedio Ponderado (años)
Hasta oct/14	179,706,294	6.48	0.39
Hasta oct/15	68,151,680	6.64	0.40



Información Nacional Acumulada ene a oct-15

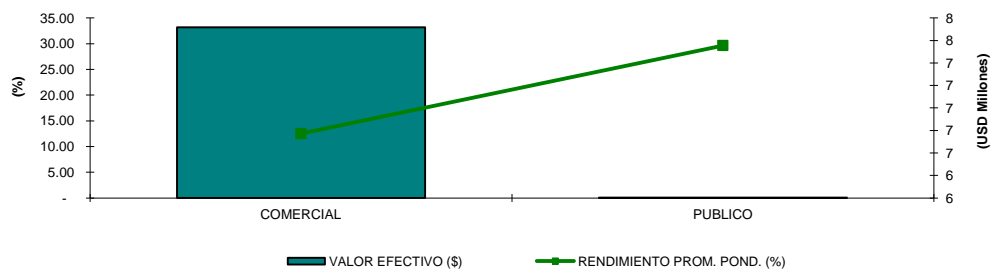
Negociaciones por Emisor

Montos Negociados por Emisor (hasta oct-2015)				
EMISOR	VALOR EFECTIVO (\$)	RENDIMIENTO PROM. POND. (%)	PLAZO PROMEDIO PONDERADO (DÍAS)	PRECIO PROMEDIO PONDERADO (%)
BANCO GUAYAQUIL S.A.	76,121	7.59	179	17.38
BANCO PICHINCHA C.A.	7,710	7.25	180	103.63
CORPORACION FAVORITA C.A.	27,165,956	6.77	146	75.26
HOLCIM ECUADOR S.A.	5,431,744	6.76	146	64.91
HOLDING TONICORP S.A.	595,125	7.00	180	-
MINISTERIO DE FINANZAS	34,875,024	6.51	142	-
TOTAL	68,151,680	6.64	144	35.20



Negociaciones por Tipo de Sector

Montos Negociados por Sector (ene a oct-2015)				
TITULO	VALOR EFECTIVO (\$)	RENDIMIENTO PROM. POND. (%)	PLAZO PROMEDIO PONDERADO (DÍAS)	PRECIO PROMEDIO PONDERADO (%)
COMERCIAL	33,192,825	6.77	147	72.21
FINANCIERO	83,831	7.56	179	25.31
PUBLICO	34,875,024	6.51	142	-
TOTAL	68,151,680	6.64	144	35.20

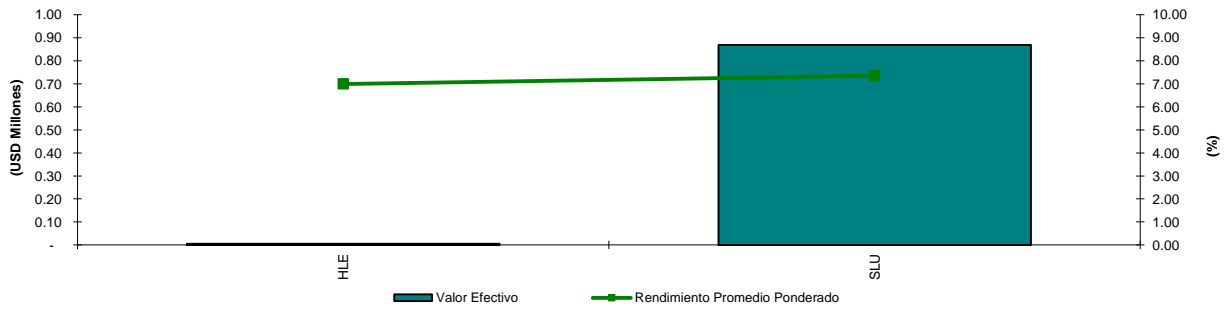


Información Mensual oct-2015

Negociaciones por Emisor

Montos Negociados por Emisor (oct-2015)

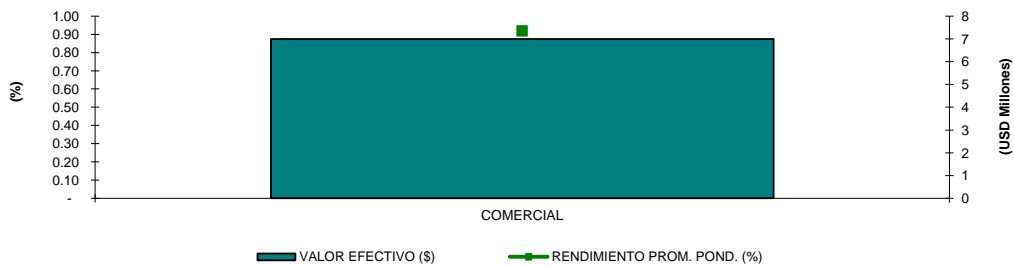
TITULO	VALOR EFECTIVO (\$)	RENDIMIENTO PROM. POND. (%)	PLAZO PROMEDIO PONDERADO (días)	PRECIO PROMEDIO PONDERADO (%)
HOLCIM ECUADOR S.A.	5,356	7.00	180	103.50
CORPORACION FAVORITA C.A.	869,650	7.35	176	41.84
TOTAL	875,006	7.35	176	42.22



Negociaciones por Tipo de Sector

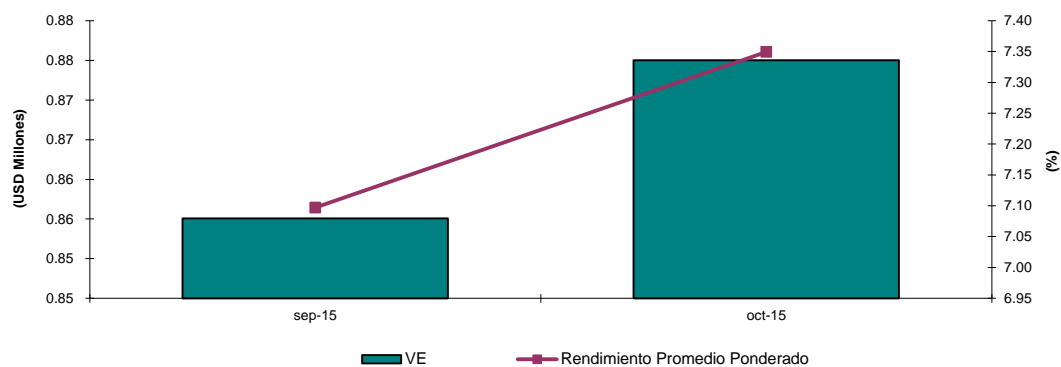
Montos Negociados por Sector (oct-2015)

TITULO	VALOR EFECTIVO (\$)	RENDIMIENTO PROM. POND. (%)	PLAZO PROMEDIO PONDERADO (días)	PRECIO PROMEDIO PONDERADO (%)
COMERCIAL	875,006	7.35	176	42.22
TOTAL	875,006	7.35	176	42.22



Análisis Comparativo (sep-2015 - oct-2015)

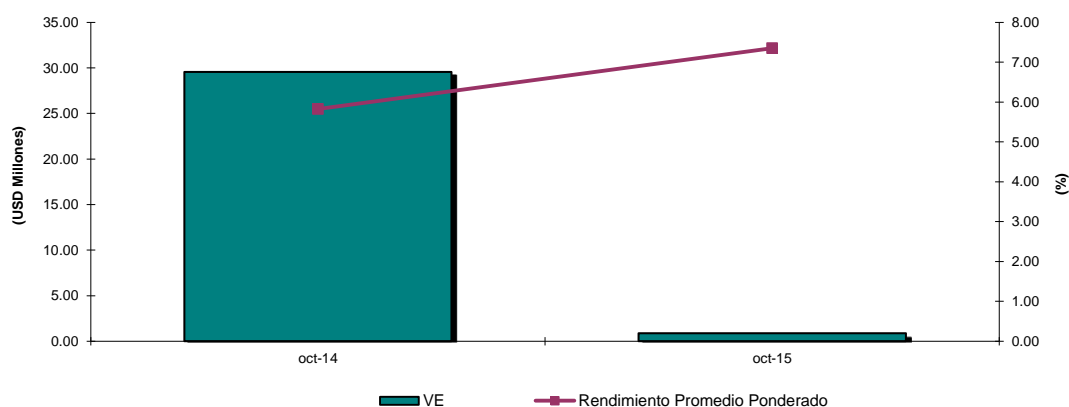
TITULO	sep-15		oct-15	
	VALOR EFECTIVO (\$)	RENDIMIENTO PROM. POND. (%)	VALOR EFECTIVO (\$)	RENDIMIENTO PROM. POND. (%)
REPORTO	855,086	7.10	875,006	7.35



Variación del mes de oct-15 con respecto al mes de sep-15		
Tipo de Variación	Valor Efectivo	TEA
Variación en USD (oct-15 - sep-15)	19,920	0.25
Variación en % (Tasa de Crecimiento)	2.33%	3.55%

Análisis Comparativo (oct-2014 - oct-2015)

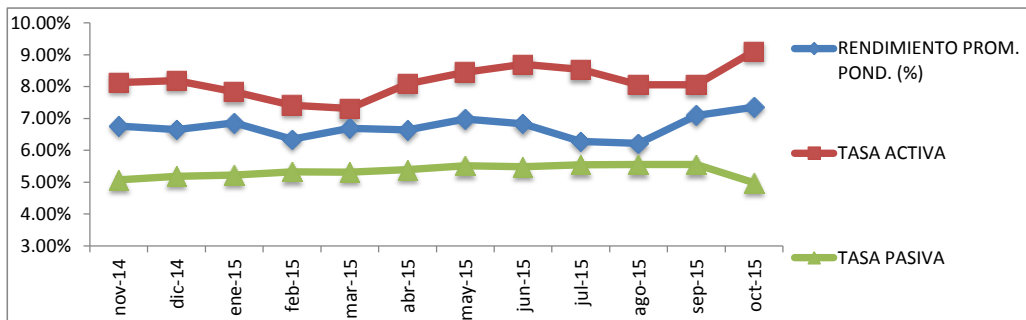
TITULO	oct-14		oct-15	
	VALOR EFECTIVO (\$)	RENDIMIENTO PROM. POND. (%)	VALOR EFECTIVO (\$)	RENDIMIENTO PROM. POND. (%)
REPORTO	29,544,967	5.82	875,006	7.35



Variación del mes de oct-2015 con respecto al mes de oct-2014		
Tipo de Variación	Valor Efectivo	TEA
Variación en USD (oct-2014 - oct-2015)	-28,669,960	1.53
Variación en % (Tasa de Crecimiento)	-97.04%	26.22%

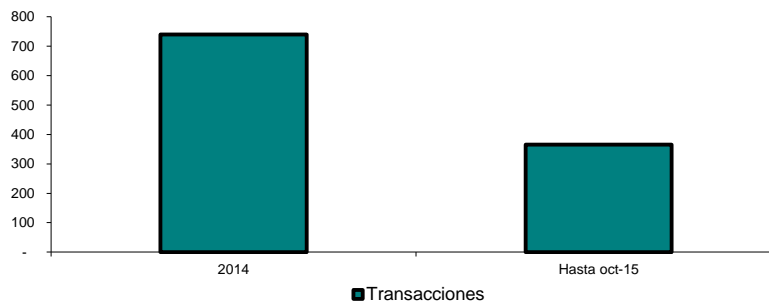
Relación Rendimiento Con Tasas de Interés

Rendimiento vs. Tasa Activa (Hasta oct-2015)			
MES	RENDIMIENTO PROM. POND. (%)	TASA ACTIVA	TASA PASIVA
nov-14	6.76%	8.13%	5.07%
dic-14	6.65%	8.19%	5.18%
ene-15	6.86%	7.84%	5.22%
feb-15	6.34%	7.41%	5.32%
mar-15	6.69%	7.31%	5.31%
abr-15	6.63%	8.09%	5.39%
may-15	6.99%	8.45%	5.51%
jun-15	6.83%	8.70%	5.48%
jul-15	6.27%	8.54%	5.54%
ago-15	6.22%	8.06%	5.55%
sep-15	7.10%	8.06%	5.55%
oct-15	7.35%	9.11%	4.98%
Promedio	6.56%	8.01%	5.07%



Número de Transacciones

Comparativo anual - acumulado		
TITULO	2014	Hasta oct-15
REPORTO	740	365



Comparativo mensual			
TITULO	oct-14	sep-15	oct-15
REPORTO	68	12	11

