



REVNI

BOLETÍN MENSUAL

may-13

Departamento Técnico

www.bolsadequito.com

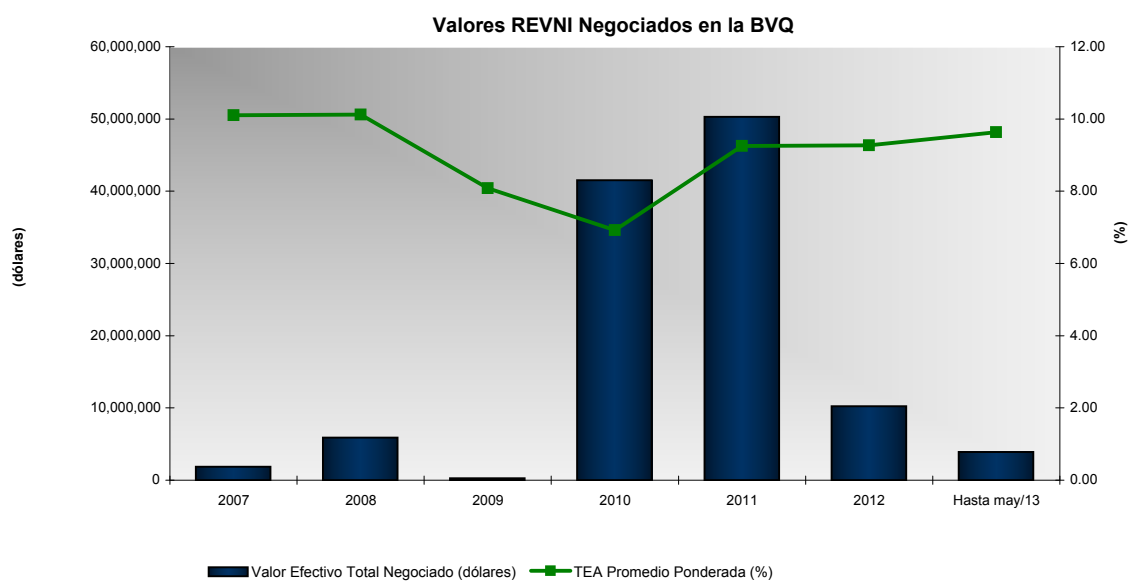
BOLETÍN MENSUAL - REVNI REGISTRO ESPECIAL DE VALORES NO INSCRITOS

Tipo de Renta: Fija y Variable

Concepto: REVNI es considerado como un mercado de aclimatación en el que se permite la inscripción de valores de las empresas que quieren probar el mercado y también ciertos valores que no están inscritos en el Mercado de Valores, a solicitud del tenedor.

Comportamiento Histórico

NEGOCIACIONES EN LA BOLSA DE VALORES DE QUITO			
AÑO	Valor Efectivo Total Negociado (dólares)	TEA Promedio Ponderada (%)	Plazo Promedio Ponderado (años)
2007	1,848,903	10.11	0.58
2008	5,880,568	10.12	2.73
2009	279,388	8.08	5.03
2010	41,500,540	6.92	3.26
2011	50,315,652	9.25	2.94
2012	10,230,555	9.27	1.55
Hasta may/13	3,883,556	9.64	2.07



El mercado de valores REVNI ha tenido un crecimiento muy importante en el 2010 y 2011. Para el 2012 ha presentado una disminución, es así que en el año 2012 se negociaron US\$ 10.23 millones, lo que representó una disminución del 80%, comparados con los US\$ 50.32 millones negociados en el 2011. Antes del 2010 los montos negociados fueron muy inferiores, siendo el 2008 el de mayor negociación con US\$ 5.88 millones.

El plazo promedio ponderado presentado en el año 2012 fue de 1.55 años, inferior al promedio registrado en el 2011 de 2.94 años.

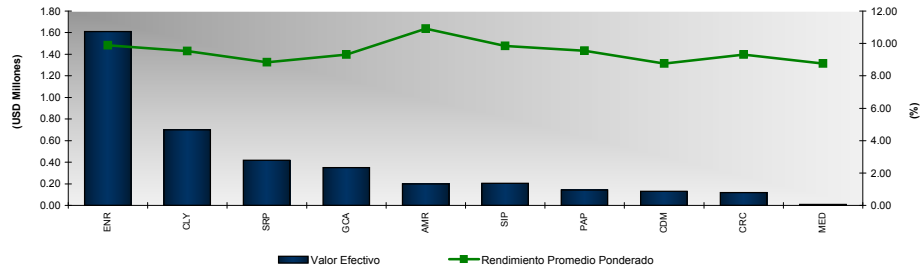
La tasa efectiva anual promedio ponderada en 2012 fue de 9,27%. Esto representó un aumento comparado con el 2011 que fue del 9.25%.

INFORMACIÓN ACUMULADA Hasta may/13 Negociaciones por Emisor

Montos Negociados por Emisor (hasta may/13)

EMISOR	VALOR EFECTIVO (\$)	TEA PROMEDIO PONDERADA (%)	PLAZO PROMEDIO PONDERADO (DÍAS)	PRECIO PROMEDIO PONDERADO (%)
ENERGYPLAM CIA LTDA	1,609,975	9.88	1,066	100.00
CLYAN SERVICÉS WORLD S A	700,000	9.54	514	100.00
SURPAPEL CORP S A	417,000	8.84	406	100.00
GUERRERO Y CORNEJO ARQUITECTOS	350,000	9.31	367	100.00
AMERICANASSIST ECUADOR S A	199,994	10.92	1,070	100.00
SERV INTEGRADOS PETROLEROS SINPET S A	204,993	9.84	705	100.00
PAPIZZEC SA	140,910	9.56	467	100.05
CREDIMETRICA S.A.	130,669	8.77	402	100.52
CRISOL COMERCIAL S A	120,000	9.31	365	100.00
MEDITOP SA	10,015	8.75	216	100.15
TOTAL	3,883,556	9.64	746	100.02

Negociaciones por Emisor

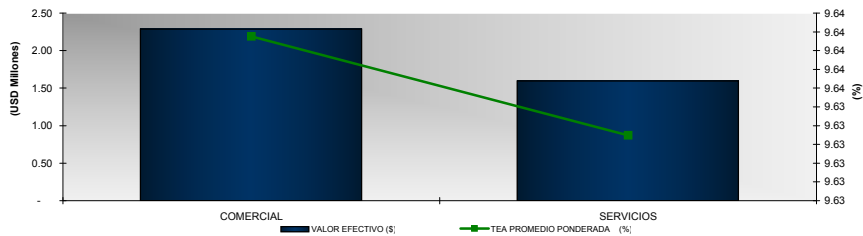


Negociaciones por Tipo de Sector

Montos Negociados por Sector (hasta may/13)

TITULO	VALOR EFECTIVO (\$)	TEA PROMEDIO PONDERADA (%)	PLAZO PROMEDIO PONDERADO (DÍAS)	PRECIO PROMEDIO PONDERADO (%)
COMERCIAL	2,287,885	9.64	872	100.00
SERVICIOS	1,595,671	9.63	565	100.04
TOTAL	3,883,556	9.64	746	100.02

Negociaciones por sector



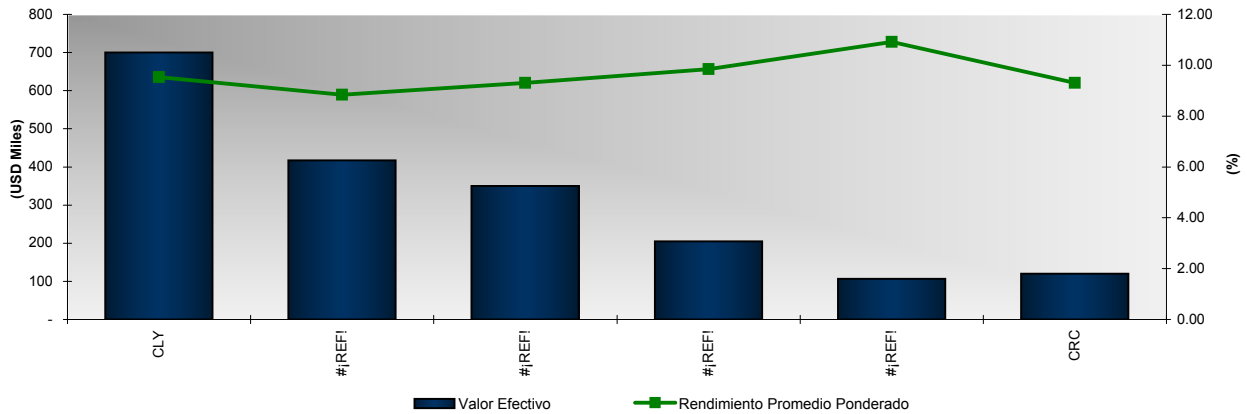
INFORMACIÓN MENSUAL may-13

Negociaciones por Emisor

Montos Negociados por Emisor (may/13)

TITULO	VALOR EFECTIVO (\$)	TEA PROMEDIO PONDERADA (%)	PLAZO PROMEDIO PONDERADO (días)	PRECIO PROMEDIO PONDERADO (%)
CLYAN SERVICES WORLD S A	700,000	9.54	514	100.00
SURPAPEL CORP S A	417,000	8.84	406	100.00
GUERRERO Y CORNEJO ARQUITECTOS	350,000	9.31	367	100.00
SERV INTEGRADOS PETROLEROS SINPET S A	204,993	9.84	705	100.00
AMERICANASSIST ECUADOR S A	106,994	10.92	1061	99.99
CRISOL COMERCIAL S A	120,000	9.31	365	100.00
TOTAL	1,898,986	9.44	505	100.00

Negociaciones por emisor

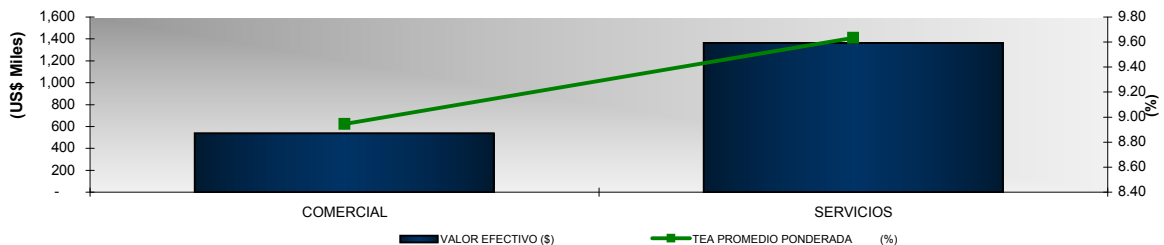


*PG1, PGF = PAGARES ACC = ACCIONES CPI, CPCL, CPIL = CUPONES CAPITAL O INTERES BONOS DEL ESTADO CPG = CERTIFICADO DE PASIVO GARANTIZADO

Negociaciones por Tipo de Sector

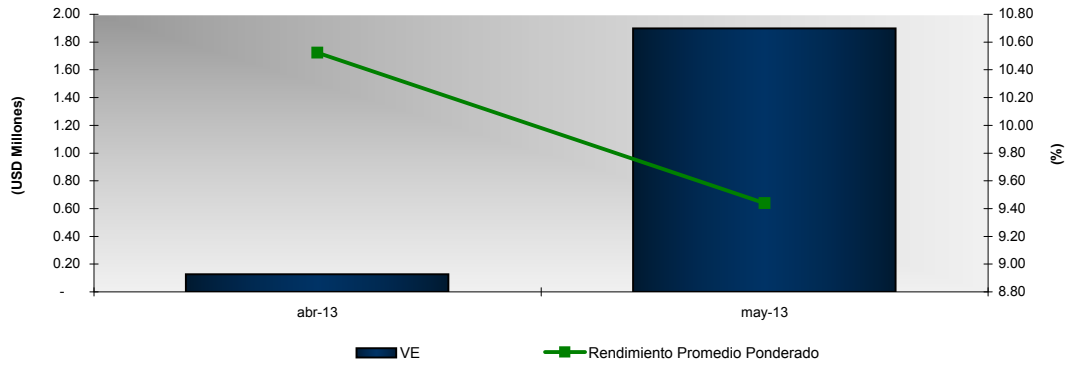
TITULO	VALOR EFECTIVO (\$)	TEA PROMEDIO PONDERADA (%)	PLAZO PROMEDIO PONDERADO (días)	PRECIO PROMEDIO PONDERADO (%)
COMERCIAL	537,000	8.94	397	100.00
SERVICIOS	1,361,986	9.63	548	100.00
TOTAL	1,898,986	9.44	505	100.00

Negociaciones por sector



Análisis Comparativo (abr-13 y may-13)

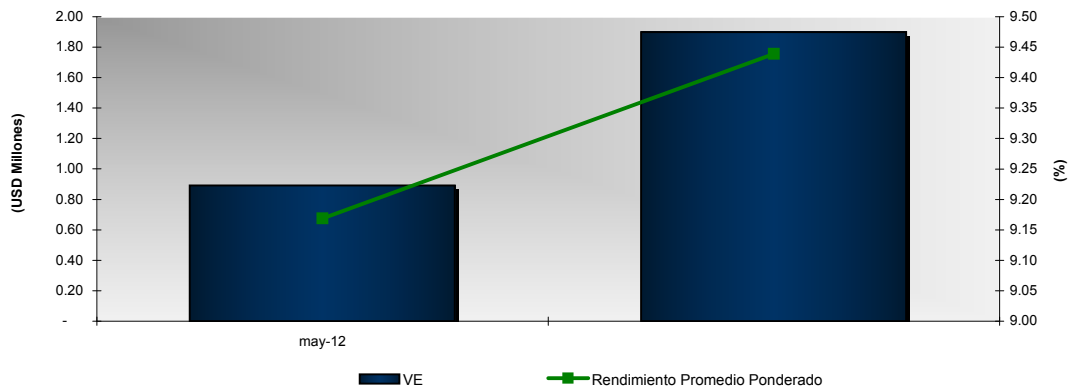
TITULO	abr-13		may-13	
	VALOR EFECTIVO (\$)	TEA PROMEDIO PONDERADA (%)	VALOR EFECTIVO (\$)	TEA PROMEDIO PONDERADA (%)
REVNI	126,379	10.52	1,898,986	9.44



Variación del mes de may-13 con respecto al mes de abr-13		
Tipo de Variación	Valor Efectivo	Rendimiento
Variación en USD (may-13 - abr-13)	1,772,608	-1.08
Variación en % (Tasa de Crecimiento)	1402.6%	-10.30%

Análisis Comparativo (may-12 y may-13)

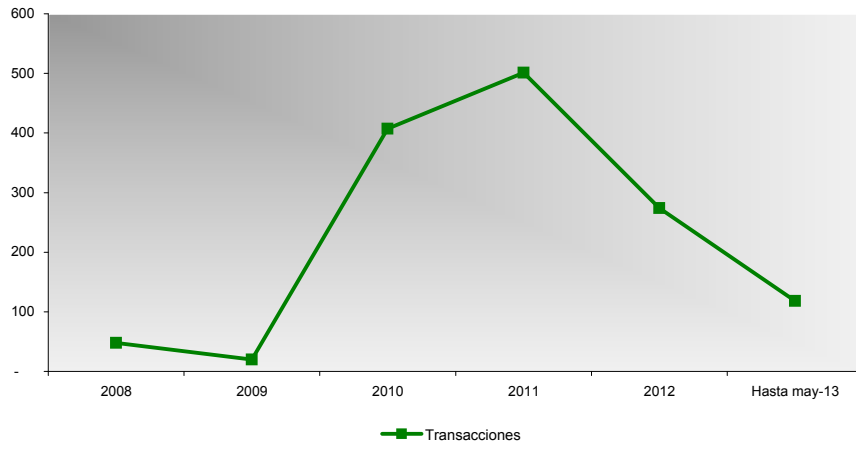
TITULO	may-12		may-13	
	VALOR EFECTIVO (\$)	TEA PROMEDIO PONDERADA (%)	VALOR EFECTIVO (\$)	TEA PROMEDIO PONDERADA (%)
REVNI	892,445	9.17	1,898,986	9.44



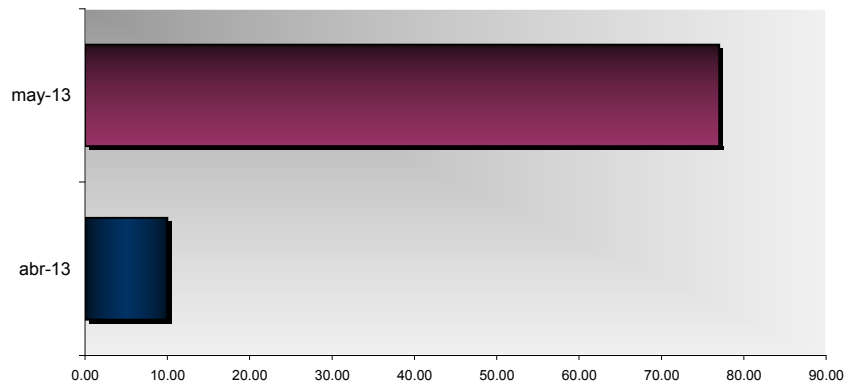
Variación del mes de may-13 con respecto al mes de may-12		
Tipo de Variación	Valor Efectivo	Rendimiento
Variación en USD (may-12 - may-13)	1,006,541	0.27
Variación en % (Tasa de Crecimiento)	1.13	0.03

NÚMERO DE TRANSACCIONES

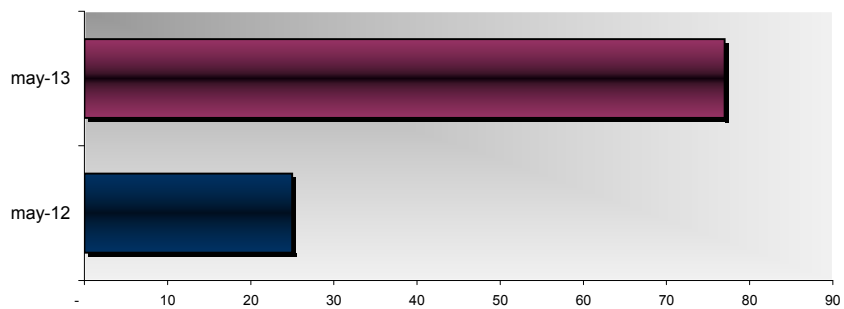
REGISTRO HISTÓRICO						
TITULO	2008	2009	2010	2011	2012	Hasta may-13
REVNI	48	20	407	501	274	118



Comparativo Mensual (may-13 - abr-13)		
TITULO	abr-13	may-13
REVNI	10	77

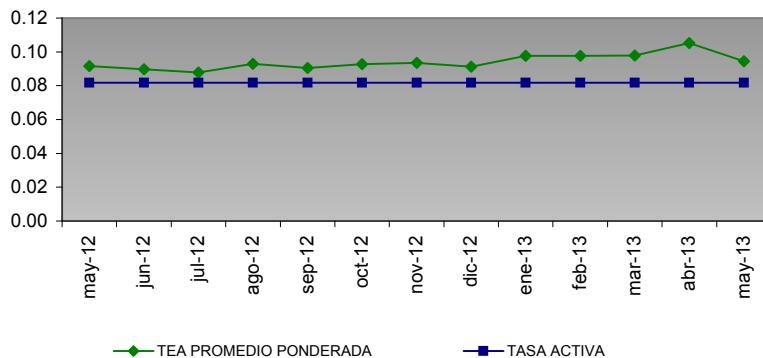


Comparativo Mensual (may-13 - may-12)		
TITULO	may-12	may-13
REVNI	25	77

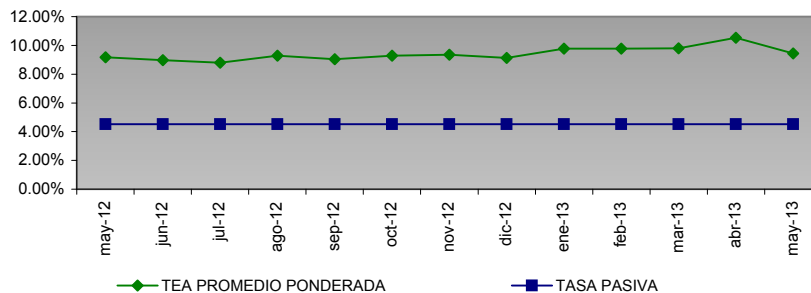


RELACIÓN RENDIMIENTO CON TASAS DE INTERÉS

Rendimiento y Tasa Activa (Hasta may/13)			
MES	TEA PROMEDIO PONDERADA	TASA ACTIVA	Diferencia
may-12	9.17%	8.17%	1.00%
jun-12	8.97%	8.17%	0.80%
jul-12	8.78%	8.17%	0.61%
ago-12	9.29%	8.17%	1.12%
sep-12	9.04%	8.17%	0.87%
oct-12	9.28%	8.17%	1.11%
nov-12	9.35%	8.17%	1.18%
dic-12	9.12%	8.17%	0.95%
ene-13	9.78%	8.17%	1.61%
feb-13	9.77%	8.17%	1.60%
mar-13	9.79%	8.17%	1.62%
abr-13	10.52%	8.17%	2.35%
may-13	9.44%	8.17%	1.27%
Promedio	9.41%	8.17%	1.24%



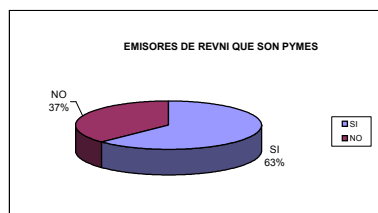
Rendimiento y Tasa Pasiva (Hasta may/13)			
MES	TEA PROMEDIO PONDERADA	TASA PASIVA	%
may-12	9.17%	4.53%	4.64%
jun-12	8.97%	4.53%	4.44%
jul-12	8.78%	4.53%	4.25%
ago-12	9.29%	4.53%	4.76%
sep-12	9.04%	4.53%	4.51%
oct-12	9.28%	4.53%	4.75%
nov-12	9.35%	4.53%	4.82%
dic-12	9.12%	4.53%	4.59%
ene-13	9.78%	4.53%	5.25%
feb-13	9.77%	4.53%	5.24%
mar-13	9.79%	4.53%	5.26%
abr-13	10.52%	4.53%	5.99%
may-13	9.44%	4.53%	4.91%
Promedio	9.41%	4.53%	4.88%



VENTAS ANUALES Y PROYECCIONES DE LOS EMISORES DE REVNI					
EMPRESA	PYME	VENTAS TOTALES 2009	PROYECCIONES DE VENTAS AL 2010		
			CONSERVADOR	OPTIMISTA	PESIMISTA
LUTROL S.A. INTERACTIVE	SI	\$ 3,977,939	\$ 3,937,330	\$ 3,937,330	\$ 3,919,676
FERTILIZANTES Y AGROQUIMICOS EUROPEOS EUROFERT S.A.	SI	\$ 2,776,059	\$ 4,069,983	\$ 4,341,033	\$ 3,798,933
MEDICINA PREPAGADA INMEDICAL MEDICINA INTERNACIONAL S.A.	NO	\$ 5,230,340	\$ 2,135,058	\$ 2,348,256	\$ 1,708,661
DIACLEC S.A.	NO	\$ 24,675,209	\$ 20,551,850	\$ 20,586,650	\$ 20,563,450
DI- CHEM DEL ECUADOR S.A.	NO	\$ 5,657,350	\$ 5,435,036	\$ 5,290,558	\$ 5,290,558
ADITEC ECUATORIANA CIA. LTDA.	NO	\$ 5,826,819	\$ 6,385,099	\$ 6,803,566	\$ 5,548,164
RED MAGROVEINN S.A.	SI	\$ 2,184,000	\$ 3,915,900	\$ 3,915,900	\$ 3,915,900
CLUB DE EJECUTIVOS DE QUITO	SI	\$ 600	-	-	-
ADITEC ECUATORIANA CIA. LTDA.	NO	\$ 5,826,819	\$ 6,385,099	\$ 6,803,566	\$ 5,548,164
EXTRACTORA Y PROCESADORA DE ACEITES EPACEM S.A.	NO	\$ 58,848,698	\$ 77,462,921	\$ 77,462,921	\$ 77,462,921
CASA MOELLER MARTÍNEZ C.A.	NO	\$ 11,952,299	\$ 13,864,922	\$ 13,864,922	\$ 13,864,922
ECUATORIANA DE CARDAMOMO S.A. ECUACARDOSA	SI	\$ 42,287	-	-	-
Energypam Cia. Ltda.	SI	\$ 2,880,000	\$ 3,168,000	\$ 3,312,000	\$ 3,024,000
SERVICIO DE TELECOMUNICACIONES SETEL S.A.	NO	\$ 11,644,957	-	-	-
TEVECABLE S.A.	NO	\$ 29,571,994	-	-	-
EMPRESA DE TELEVISION SATELCOM S.A.	NO	\$ 29,374,156	-	-	-
SURAMERICANA DE TELECOMUNICACIONES S.A. SURATEL	NO	\$ 21,721,601	-	-	-
ECUATORIANA DE SOLVENTES S.A. SOLVESA	NO	\$ 12,057,493	\$ 16,433,000	\$ 16,485,000	\$ 16,433,000
PROMOTORES INMOBILIARIOS PRONOBIS S.A.	SI	\$ 4,588,307	-	-	-
HIVIMAR S.A.	NO	\$ 23,331,205	\$ 28,242,722	\$ 28,672,840	\$ 27,812,603
CONSULTORA AMBIENTAL ECOSAMBITO CIA. LTDA.	SI	\$ 1,779,639	-	-	-
CAMPOSANTOS EL ORO CAMPORO S.A.	SI	\$ 741,405	\$ 2,388,650	\$ 2,412,190	\$ 2,380,810
KLYSTRON S.A.	SI	\$ 1,965,509	\$ 2,390,580	\$ 2,411,910	\$ 2,369,610
COLONCORP S.A.	SI	\$ 819,594	-	-	-
SURFER S.A.	SI	\$ 3,265,374	\$ 6,163,763	\$ 6,357,111	\$ 5,777,068
ALIMENTA DIETAS Y ALIMENTOS S.A.	NO	\$ 19,564,327	-	-	-
AUTOFENIX S.A.	SI	\$ 3,042,007	\$ 3,592,448	\$ 4,756,096	\$ 1,779,977
EXPODELTA S.A.	NO	\$ 42,528,846	-	-	-
FASTFIN S.A.	SI	\$ 377,136	\$ 2,077,077	\$ 2,284,708	\$ 1,869,306

VENTAS ANUALES Y PROYECCIONES DE LOS EMISORES DE REVNI					
EMPRESA	PYME	VENTAS TOTALES 2010	PROYECCIONES DE VENTAS AL 2011 y 2012*		
			CONSERVADOR	OPTIMISTA	PESIMISTA
GALAUTO GRUPO AUTOMOTRIZ GALARZA HERMANOS S.A.	NO	\$ 18,645,079	\$ 5,880,852	\$ 6,610,720	n/d
BIOFACTOR S.A.	SI	\$ 4,484,229	n/d	n/d	n/d
OCEANBAT S.A.	NO	\$ 66,191,768	n/d	n/d	n/d
NOVAFOOD S.A.	SI	\$ 967,904	\$ 1,012,151	\$ 1,078,311	\$ 784,275
Credimétrica S.A.	SI	\$ 1,873,234	\$ 5,917,242	\$ 8,150,370	\$ 5,351,202
Orodelti	SI	\$ 7,544,401	\$ 7,846,424	\$ 8,072,763	\$ 7,544,638
Medicina para el Ecuador Mediecuador Humana S.A.	NO	\$ 32,014,510	\$ 35,310,300	\$ 39,344,710	\$ 29,025,710
Medicina Prepagada Inmedical Medicina Internacional S.A.	SI	\$ 6,528,000	\$ 8,455,358	\$ 8,892,494	\$ 8,018,221
Carvagu S.A.	SI	\$ 7,740,050	\$ 12,688,390	\$ 14,300,640	\$ 9,799,060
Diprelsa Distribuidora de Productos Técnicos S.A.	SI	\$ 8,291,440	\$ 11,014,270	\$ 12,728,370	\$ 8,344,430
Diamond Roses S.A.	SI	\$ 1,380,429	\$ 1,704,056	\$ 1,773,078	\$ 1,670,305
La Línea Moderna Linemod Cia. Ltda.	SI	\$ 567,911	\$ 570,000	\$ 590,000	\$ 570,000
Diamond Roses S.A.	NO	n/d	\$ 14,629,838	\$ 16,564,351	\$ 17,392,569
Fisa Fundiciones Industriales S.A.	NO	\$ 25,495,160	\$ 30,053,730	\$ 32,843,550	\$ 28,262,600
Allteco Comercio de Insumos para la Industria de Alimentos S.A.	SI	\$ 9,811,326	\$ 11,395,792	\$ 12,987,998	\$ 9,803,587
H&N Huevos Naturales del Ecuador S.A	SI	\$ 3,892,419	\$ 5,243,702	\$ 5,243,702	\$ 5,243,702
Constructora Chaw S.A.*	SI	\$ 5,752,873	n/d	\$ 4,967,750	\$ 4,967,750
Bussineswise S.A.	NO	\$ 51,791,517	\$ 86,319,861	\$ 147,253,604	\$ 47,198,976
Productora Marvino S.A. Promarvi *	SI	\$ 6,103,431	\$ 4,953,216	\$ 4,996,665	\$ 4,909,767

VENTAS ANUALES Y PROYECCIONES DE LOS EMISORES DE REVNI					
EMPRESA	PYME	VENTAS TOTALES 2011 / 2012	PROYECCIONES DE VENTAS AL 2012 y 2013*		
			CONSERVADOR	OPTIMISTA	PESIMISTA
Latepec S.A.	SI	\$ 800,100	\$ 844,896	\$ 937,920	\$ 795,920
Futurcorp S.A.	SI	\$ 717,406	\$ 9,299,948	\$ 9,664,651	\$ 8,935,244
Industrial Inmobiliaria Teoton S.A.	NO	\$ 37,199,748	\$ 39,969,729	\$ 37,199,748	\$ 42,779,710
Remaken, Resonancia Magnética Kennedy S.A.	SI	\$ 1,698,945	\$ 1,761,372	\$ 1,698,945	\$ 1,817,871
Cika S.A.	SI	\$ 1,220,479	\$ 1,339,767	\$ 1,220,479	\$ 1,305,913
Novafood S.A. NFSA	SI	\$ 2,649,088	\$ 975,208	\$ 4,681,121	\$ 3,232,128
Credimétrica S.A.	SI	\$ 4,089,781	\$ 5,395,092	\$ 5,642,817	\$ 4,099,303
Guayaquil Visión S.A. Quilvisión	SI	\$ 376,652	\$ 425,409	\$ 435,887	\$ 392,997
Expodelta S.A.	NO	\$ 17,340,923	\$ 18,207,969	\$ 19,075,015	\$ 16,473,877
Video Sound Truck EC, VST Ecuador C.Ltda	SI	\$ 1,480,375	n/d	n/d	n/d
Autofenix S.A.	SI	\$ 14,077,563	\$ 11,362,000	\$ 14,122	\$ 8,605
Lipagli S.A.	SI	\$ 2,346,227	\$ 4,477,200	\$ 4,590,245	\$ 4,200,507
Meditop S.A.	SI	\$ 1,799,741	\$ 2,081,907	\$ 2,760,489	\$ 1,403,326
Comercial Exportadora e Importadora Lynch S.A. Imporlynch	SI	\$ 464,396	\$ 204,334	\$ 222,910	\$ 191,331
Empacadora Grupo Granmar S.A. Empagran	NO	\$ 66,307,483	\$ 74,927,455	\$ 76,253,605	\$ 58,163,173
Papiztec S.A.	SI	\$ 4,022,090	\$ 4,762,177	\$ 5,247,307	\$ 4,762,177
Energypam Cia. Ltda.*	SI	\$ 7,826,000	\$ 8,609,000	\$ 8,765,000	\$ 8,374,000
Americanassist Ecuador S.A.*	SI	\$ 1,042,000	\$ 1,340,621	\$ 1,464,371	\$ 1,082,809
Crisol Comercial*	SI	\$ 2,543,665	\$ 4,197,047	\$ 4,676,752	\$ 3,777,343
Guerrero y Cornejo Cia. Ltda	SI	\$ 5,349,895	\$ 4,416,771	\$ 5,349,771	\$ 4,234,271
Clyan Services World S.A.	NO	\$ 43,005,541	\$ 46,090,800	\$ 54,965,300	\$ 45,238,800
Surpapelcorp S.A.	NO	\$ 16,915,000	-	-	\$ 51,078,930



PYMES SEGUN LAS VENTAS		
SI	NO	TOTAL
44	26	70
63%	37%	100%

* Proyección de ventas 2013

EMISIONES DE REVNI - 2010										
EMISOR	SECTOR	VIGENTE	TITULO	TENEDOR	SERIE/ CLASE	MONTO DE LA EMISION (En miles)	PLAZO (AÑOS)	TASA DE INTERES CUPÓN	APROBACION DE LA EMISION	
									Fecha	Lugar
ADITEC ECUATORIANA CIA. LTDA.	Industrial	NO	PAG	ADITEC CIA. LTDA.	A1	100	360 - D	TASA FIJA 9,25%	08-ene-10	BVQ
MINISTERIO DE FINANZAS	Público	NO	BONOS	Banco del Austro S.A.	A2	200	360 - D	TASA FIJA 9,25%		
						10,974			22-mar-10	BVG
LUTROL S.A. INTERACTIVE	Servicios	NO	PAG	LUTROL S.A.	A	100	360 - D	TASA FIJA 9,25%	#####	BVQ
					B	400	360 - D	TASA FIJA 9,25%		
PROMOTORES INMOBILIARIOS PRONOBIS S.A.	Industrial	NO	PAG	PRONOBIS S.A.		2,000	367 - D	SIN CUPÓN	#####	BVQ
CONSULTORA AMBIENTAL ECOSAMBITO CIA. LTDA.	Servicios	NO	PAG	ECOSAMBITO CIA. LTDA.		800	367 - D	SIN CUPÓN	16-jun-10	BVG
HIVIMAR S.A.	Comercial	NO	PAG	HIVIMAR S.A.		6,260	1440 - D	TASA FIJA 10%	16-jun-10	BVG
FERTILIZANTES Y AGROQUIMICOS EUROPEOS EUROFERT S.A.	Comercial	NO	PAG	EUROFERT S.A.	1A	100	180 - D	TASA FIJA 8,00%		
					1B	200	180 - D	TASA FIJA 8,00%		
					2A	100	360 - D	TASA FIJA 9,25%	21-jun-10	BVQ
					2B	200	360 - D	TASA FIJA 9,25%		
MEDICINA PREPAGADA INMEDICAL MEDICINA INTERNACIONAL S.A.	Servicios	NO	PAG	INMEDICAL S.A.		310	360 - D	TASA FJA 8,50%	06-jul-10	BVQ
DIACELEC S.A.	Industrial	NO	PAG	DIACELEC S.A.	A	300	360 - D	TASA FIJA 9,00%		
					B	500	360 - D	TASA FIJA 9,00%	28-jul-10	BVQ
MINISTERIO DE FINANZAS	Público	NO	Cupones Decreto 98-17	Banco del Austro S.A.		7,000			29-jul-10	BVQ
DI- CHEM DEL ECUADOR S.A.	Industrial	NO	PAG	DI- CHEM DEL ECUADOR S.A.	A	200	180 - D	TASA FIJA 8,00%		
					B	400	180 - D	TASA FIJA 8,00%	16-ago-10	BVQ
KLYSTRON S.A.	Comercial	NO	PAG	KLYSTRON S.A.		1,700	720 a 1080 -	TASA FIJA 11,83%	16-ago-10	BVG
CAMPOSANTOS EL ORO CAMPORO S.A.	Servicios	NO	PAG	CAMPORO S.A.		3,500	1080 - D	TPR+6%	16-ago-10	BVG
COLONCORP S.A.	Industrial	NO	PAG	COLONCORP S.A.		2,000	367 - D	SIN CUPÓN	25-ago-10	BVG
MINISTERIO DE FINANZAS	Público	NO	Cupones Decreto 98-17	Banco Nacional de Fomento		9,075			26-ago-10	BVQ
SURFER S.A.	Servicios	NO	PAG	SURFER S.A.		500	360 - D	TASA FIJA 8,50%	03-sep-10	BVG
RED MAGROVEINN S.A.	Servicios	NO	PAG	RED MAGROVEINN	A	250	367 - D	TASA FIJA 8,50%		
					B	250	367 - D	TASA FIJA 8,50%	17-sep-10	BVQ
CLUB DE EJECUTIVOS DE QUITO	Servicios	NO	ACC	CFN		0.6			05-oct-10	BVQ
MINISTERIO DE FINANZAS	Público	NO	Cupones Decreto 98-17	Banco del Austro S.A.		6,949.3			06-oct-10	BVQ
MINISTERIO DE FINANZAS	Público	NO	Cupones Decreto 98-17	Arquidiócesis de Portoviejo		200.0			07-oct-10	BVQ
MINISTERIO DE FINANZAS	Público	NO	Cupones Decreto 98-17	Aseguradora del Sur C.A.		800.0			14-oct-10	BVQ
MINISTERIO DE FINANZAS	Público	NO	Cupones Decreto 98-17	Banco Nacional de Fomento		4,468.8			18-oct-10	BVQ
ADITEC ECUATORIANA CIA. LTDA.	Industrial	NO	PAG	ADITEC ECUATORIANA CIA. LTDA.	C1	200	370 - D	TASA FIJA 9,25%		
					C2	200	370 - D	TASA FIJA 9,25%	20-oct-10	BVQ
EXTRACTORA Y PROCESADORA DE ACEITES EPACEM S.A.	Industrial	NO	PAG	EPACEM S.A.	S1	200	180 - D	TASA FIJA 8,50%		
					S2	1,800	367 - D	TASA FIJA 9,25%	28-oct-10	BVQ
AMERCA S.A. SOCIEDAD FINANCIERA BANCOMEX BANCO DE CREDITO ECUACAMBIO FINANCORP FINIBER S.A. SOCIEDAD FINANCIERA BANCO POPULAR INTERNACIONAL PRESTAMOS C AYMAN PROGRESO PROGRESO LTD SOLBANCO VALORFINSA	Financiero	NO	CPG CPG CPG CDR CPG CPG CPG CPG CPG CDR CDR CPG CDR	Corporación Financiera Nacional		373 17,749 13,958 2,199 167 654 364 114 2,133 98 3,015 601			21-oct-10	BVG
ALIMENTSA DIETAS Y ALIMENTOS S.A.	Industrial	NO	PAG	ALIMENTSA DIETAS Y ALIMENTOS S.A.		2,400	450 - D	TASA FIJA 8,50%	10-nov-10	BVG
Madrigal Sport Masot Cia Ltda.	Comercial	NO	PAG	Madrigal Sport Masot Cia Ltda.		1,500	180 - D	TASA FIJA 8,50%	12-nov-10	BVQ
AUTOFENIX S.A.	Comercial	NO	PAG	AUTOFENIX S.A.		2,000	540 - D	TASA FIJA 8,50%	08-dic-10	BVG
MINISTERIO DE FINANZAS	Público	NO	Bonos 98-17	Capital Ventura CAPVENTUR S.A.		2,473			10-dic-10	BVG
EXPODELTA S.A.	Comercial	NO	PAG	EXPODELTA S.A.		2,400	540 - D	TASA FIJA 8,50%	13-dic-10	BVG
FASTFIN S.A.	Comercial	NO	PAG	FASTFIN S.A.		7,000	1440 - D	TASA FIJA 6,50%	16-dic-10	BVG
CASA MOELLER MARTINEZ C.A.	Comercial	NO	PAG	CASA MOELLER MARTINEZ C.A.	A	600	370 - D	TASA FIJA 9,00%	27-dic-10	BVQ
ECUATORIANA DE CARDAMOMO S.A. ECUACARDOSA	Comercial	NO	ACC	CFN		1,425			27-dic-10	BVQ
ENERGYPLAM CÍA. LTDA.	Comercial	NO	PAG	ENERGYPLAM CÍA. LTDA.	A	300	720 - D	TASA FIJA 9,75%		
					B	600	720 - D	TASA FIJA 9,75%	30-dic-10	BVQ

EMISIONES DE REVNI - 2011										
EMISOR	SECTOR	VIGENTE	TITULO	TENEDOR	SERIE/ CLASE	MONTO DE LA EMISIÓN (En miles)	PLAZO (AÑOS)	TASA DE INTERES CUPÓN	APROBACION DE LA EMISIÓN	
									Fecha	Lugar
GALAUTO GRUPO AUTOMOTRIZ GALARZA HERMANOS S.A.	Comercial	NO	PAG	GALAUTO S.A.		600	367 - D	TASA FIJA 8,50%	20-ene-11	BVQ
BIOFACTOR S.A.	Industrial	NO	PAG	BIOFACTOR S.A.		3,500	1440 - D	TASA FIJA 8,50%	06-feb-11	BVG
OCEANBAT S.A.	Industrial	NO	PAG	OCEANBAT S.A.		16,500	1440 - D	TASA FIJA 8,50%	23-feb-11	BVG
NOVAFOOD S.A.	Comercial	NO	PAG	Novaflood S.A.	A B	50 250	367 - D	TASA FIJA 9,25%	28-feb-11	BVQ
MINISTERIO DE FINANZAS	Público	NO	Cupones de interés Decreto 98-17	Aseguradora del Sur C.A.		243			16-mar-11	BVQ
CREDITMÉTRICA S.A.	Financiero	NO	PAG	Credimétrica S.A.	A B C	2,000 1,000 1,000	367 - D 400 - D 720 - D	TASA FIJA 8,50% TASA FIJA 8,50% TASA FIJA 9,00%	16-mar-11	BVQ
BANUNION	Financiero	NO	CPG 's	Corporación Financiera Nacional		21,084			23-mar-11	BVG
TECFINSA			CDR 's			270				
LINCOLN BANK & TRUST			CDR 's			1,988				
PREVISORA INT.			CDR 's			2,813				
MINISTERIO DE FINANZAS	Público	NO	Cupones Bonos 98- 17	Capital Ventura CAVENTUR S.A.		1,593			28-mar-11	BVG
DIACELEC S.A.	Industrial	NO	PAG	Metrovalores		30			02-may-11	BVQ
Ministerio de Finanzas	Público	NO	Cupones Bonos 98- 17	Banco del Austro S.A.		3,257			04-ago-11	BVQ
Orodelti S.A.	Industrial	NO	PAG	Orodelti S.A.		1,500	540 - D	TASA FIJA 8,50%	15-ago-11	BVQ
Medicina para el Ecuador Mediecuador Humana S.A.	Comercial	NO	PAG	Medicina para el Ecuador Mediecuador Humana S.A.		5000	540 - D	TASA FIJA 8,50%	14-sep-11	BVQ
Medicina Prepagada Inmedical Medicina Internacional S.A.	Comercial	NO	PAG	Medicina Prepagada Inmedical Medicina Internacional S.A.	2 - A 2 - B	190	370 - D	TASA FIJA 9%	16-sep-11	BVQ
Carvagu S.A.	Industrial	NO	PAG	Carvagu S.A.		1,200	720 - D	TASA FIJA 8,50%	19-sep-11	BVG
Diprelsa Distribuidora de Productos Técnicos S.A.	Comercial	NO	PAG	Diprelsa Distribuidora de Productos Técnicos S.A.		1,000	540 - D	TASA FIJA 8,50%	19-sep-11	BVG
Diamond Roses S.A.	Comercial	NO	PAG	Diamond Roses S.A.		400	540 - D	TASA FIJA 10,00%	10-oct-11	BVQ
La Línea Moderna Linemod Cia. Ltda	Industrial	NO	PAG	La Línea Moderna Linemod Cia. Ltda		250	1080 - D	TASA FIJA 8,00%	12-oct-11	BVG
GALARZAMOTORS S.A.	Comercial	NO	PAG	GALARZAMOTORS S.A.		400	540 - D	TASA FIJA 8,00%	26-oct-11	BVG
Fisa Fundiciones Industriales S.A.	Industrial	NO	PAG	Amazonas Capital Markets Casa de Valores	A, B y C	3,000	540 - D	TASA FIJA 8,50%	01-nov-11	BVG
H&N Huevos Naturales del Ecuador S.A	Comercial	NO	PAG	Plusvalores Casa de Valores S.A. Analítica	A	1,000	1800 - D	TASA FIJA 9,00%	09-nov-11	BVQ
Alitecno Comercio de Insumos para la Industria de Alimentos S.A.	Comercial	NO	PAG	Securities Casa de Valores	A	600	370 - D	TASA FIJA 8,50%	22-nov-11	BVQ
Constructora Chaw S.A.	Industrial	NO	PAG	Constructora Chaw S.A.		500	360- D	TASA FIJA 8,50%	16-nov-11	BVG
Bussineswise S.A.	Comercial	NO	PAG	Bussineswise S.A.		1,000	720- D	TASA FIJA 12,00%	16-nov-11	BVG
Productora Marvino S.A. Promarvi	Industrial	NO	PAG	Productora Marvino S.A. Promarvi		3,000	540- D	TASA FIJA 9,00%	21-dic-11	BVG

EMISIONES DE REVNI - 2012

EMISOR	SECTOR	VIGENTE	TITULO	TENEDOR	SERIE/ CLASE	MONTO DE LA EMISIÓN (En miles)	PLAZO (AÑOS)	TASA DE INTERES CUPÓN	APROBACION DE LA EMISIÓN	
									Fecha	Lugar
Lotepec S.A.	Comercial	NO	PAG	Lotepec S.A.		3,000	367 - D	TASA FIJA 8,50%	06-ene-12	BVG
Futurcorp S.A.	Industrial	NO	PAG	Futurcorp S.A.		2,000	1440 - D	TASA FIJA 8,50%	16-ene-12	BVG
Industrial Inmobiliaria Teoton S.A.	Servicios	NO	PAG	Industrial Inmobiliaria Teoton S.A.		3,500	1440 - D	TASA FIJA 8,50%	10-feb-12	BVG
Remaken, Resonancia Magnética Kennedy S.A.	Servicios	NO	PAG	Remaken, Resonancia Magnética Kennedy S.A.		800	1440 - D	TASA FIJA 8,50%	10-feb-12	BVG
Cika S.A.	Servicios	NO	PAG	Cika S.A.		700	1440 - D	TASA FIJA 8,50%	10-feb-12	BVG
Novafood S.A. NFSA	Comercial	NO	PAG	Novafood S.A. NFSA		500	540 - D	TASA FIJA 8,50%	09-mar-12	BVG
CREDITMÉTRICA S.A.	Financiero	NO	PAG	CREDITMÉTRICA S.A.		3,000	720 - D	TASA FIJA 9,00%	03-abr-12	BVQ
Guayaquil Visión S.A. Quilvisión	Servicios	NO	PAG	Guayaquil Visión S.A. Quilvisión		125	540 - D	TASA FIJA 10.00%	01-jun-12	BVG
Expodelta S.A.	Comercial	NO	PAG	Expodelta S.A.		2,400	1440 - D	TASA FIJA 8,50%	20-jun-12	BVG
Video Sound Truck EC, VST Ecuador C.Ltda	Servicios	NO	PAG	Video Sound Truck EC, VST Ecuador C.Ltda		500	1080 -D	TASA FIJA 10.00%	20-jun-12	BVG
Autofenix	Comercial	NO	PAG	Autofenix		2,000	540 -D	TASA FIJA 8.50%	09-jul-12	BVG
Lipagli S.A.	Financiero	NO	PAG	Lipagli S.A.		400	720 -D	TASA FIJA 10.00%	09-jul-12	BVG
Meditop S.A.	Comercial	NO	PAG	Meditop S.A.		400	540 -D	TASA FIJA 9.00%	18-jul-12	BVG
Comercial Exportadora e Importadora Lynch S.A. Importlynch	Comercial	NO	PAG	Comercial Exportadora e Importadora Lynch S.A. Importlynch		110	720 - D	TASA FIJA 10.00%	02-ago-12	BVG
MINISTERIO DE FINANZAS	Público	NO	Cupones Bonos 98-17	Capital Ventura CAVENTUR S.A.		312,035			03-ago-12	BVQ
Empacadora Grupo Granmar S.A. Empagran	Agrícola, Pesquero, Ganadero, Maderero	SI	PAG	Empacadora Grupo Granmar S.A. Empagran		30,000,000	1440- D	TASA FIJA 10%	28-ago-12	BVG
Papizzec S.A.	Industrial	SI	PAG	Papizzec S.A.		600,000	540 - D	TASA FIJA 9,25%	31-oct-12	BVQ

EMISIONES DE REVNI - 2013

EMISOR	SECTOR	VIGENTE	TITULO	TENEDOR	SERIE/ CLASE	MONTO DE LA EMISIÓN (En miles)	PLAZO (AÑOS)	TASA DE INTERÉS CUPÓN	APROBACION DE LA EMISIÓN	
									Fecha	Lugar
ENERGYPLAM CÍA. LTDA.	Comercial	SI	PAG	ENERGYPLAM CÍA. LTDA.	A	200	1080 - D	TASA FIJA 9,53%	16-ene-13	BVQ
					B	510	1080 - D	TASA FIJA 9,53%		
					C	900	1080 - D	TASA FIJA 9,53%		
Americanassist Ecuador S.A.	Comercial	SI	PAG	Americanassist Ecuador S.A.	1A	200	1080 - D	TASA FIJA 10,50%	10-abr-13	BVQ
Crisol Comercial S.A.	Comercial	SI	PAG	Crisol Comercial S.A.	A	300	367 - D	TASA FIJA 9,00%	25-abr-13	BVG
					B	200	540 - D	TASA FIJA 9,25%		
					C	200	720 - D	TASA FIJA 9,50%		
Guerrero y Comejo Cía. Ltda	Servicios	SI	PAG	Guerrero y Comejo Cía. Ltda		650	367 - D	TASA FIJA 9,00%	02-may-13	BVQ
Clyan Services World S.A.	Comercial	SI	PAG	Clyan Services World S.A.	A	400	367 - D	TASA FIJA 9,00%	07-may-13	BVQ
					B	300	720 - D	TASA FIJA 9,50%		
Surpapelcorp S.A.	Industrial	SI	PAG	Surpapelcorp S.A.	A	1,000	367 - D	TASA FIJA 8,50%	13-may-13	BVG
					B	1,000	540 - D	TASA FIJA 8,75%		
					C	1,000	720 - D	TASA FIJA 9,00%		

Para mayor información por favor comunicarse con:

Ing. Bernardo Ortega	bernardoortega@bolsadequito.com
Ec. Gustavo Endara	gustavoendara@bolsadequito.com
Andrés Mogollón	amogollon@bolsadequito.com

©Copy Right

Derechos de autor de propiedad exclusiva de la BOLSA DE VALORES DE QUITO, de conformidad con lo dispuesto por la Ley de Propiedad Intelectual.