



REVNI

BOLETÍN MENSUAL

sep-13

Departamento Técnico

www.bolsadequito.com

BOLETÍN MENSUAL - REVNI "REGISTRO ESPECIAL DE VALORES NO INSCRITOS" (A NIVEL NACIONAL)

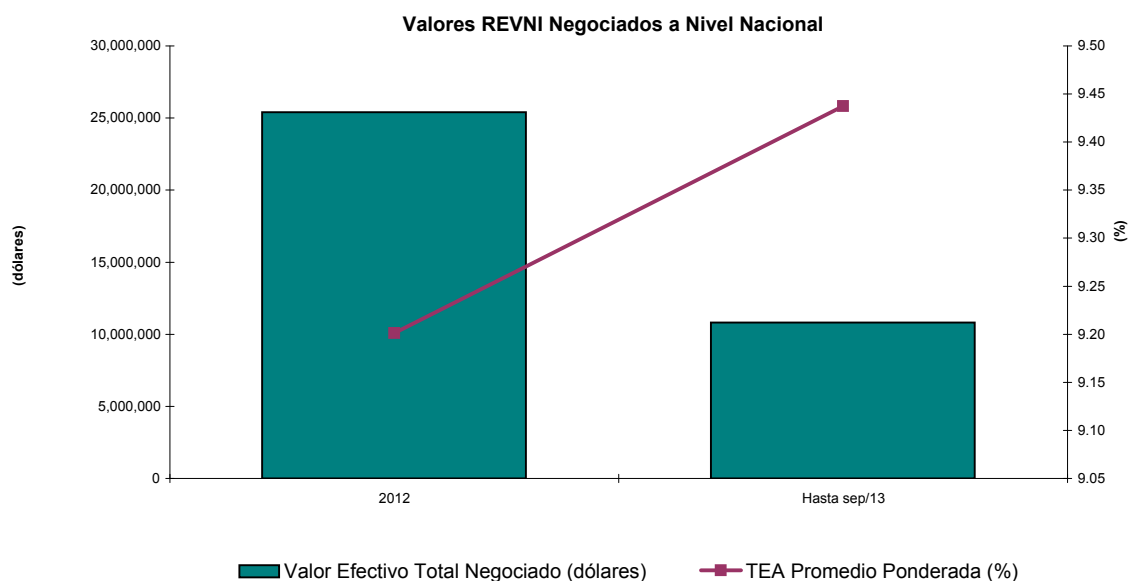
Tipo de Renta: Fija y Variable

Concepto: REVNI es considerado como un mercado de aclimatación en el que se permite la inscripción de valores de las empresas que quieren probar el mercado y también ciertos valores que no están inscritos en el Mercado de Valores, a solicitud del tenedor.

Comportamiento Histórico

NEGOCIACIONES EN LA BOLSA DE VALORES DE QUITO			
AÑO	Valor Efectivo Total Negociado (dólares)	TEA Promedio Ponderada (%)	Plazo Promedio Ponderado (años)
2012	25,396,590	9.20	2.24
Hasta sep/13	10,821,416	9.44	1.85

*Datos provisionales



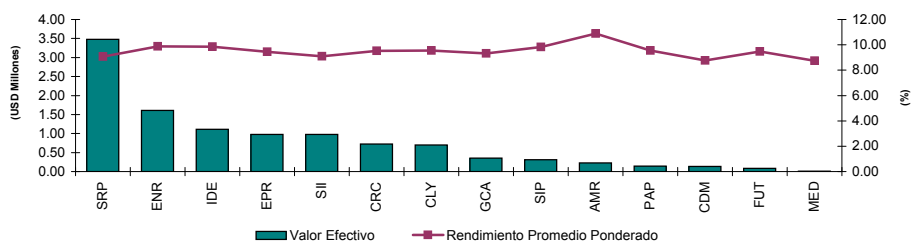
INFORMACIÓN ACUMULADA Hasta sep/13 Negociaciones por Emisor

Montos Negociados por Emisor (hasta sep/13)

EMISOR	VALOR EFECTIVO (\$)	TEA PROMEDIO PONDERADA (%)	PLAZO PROMEDIO PONDERADO (DÍAS)	PRECIO PROMEDIO PONDERADO (%)
SURPAPEL S A	3,474,946	9.06	541	100.00
ENERGYPLAM CIA LTDA	1,609,975	9.88	1,066	100.00
INDECAUCHO CIA LTDA	1,110,000	9.84	1,074	100.00
EXPORTCREDIT S A	976,980	9.44	437	100.00
SALCEDO INTERNACIONAL INTERSAL SA	972,995	9.10	576	100.00
CRISOL COMERCIAL S A	720,027	9.52	475	100.00
CLYAN SERVICES WORLD S A	700,000	9.54	514	100.00
GUERRERO Y CORNEJO ARQUITECTOS	350,000	9.31	367	100.00
SERV INTEGRADOS PETROLEROS SINPET S A	310,012	9.83	689	100.00
AMERICANASSIST ECUADOR S A	230,103	10.89	1,055	100.04
PAPIZZEC SA	140,910	9.56	467	100.05
CREDIMETRICA S.A.	130,669	8.77	402	100.52
FUTURCORP S A	84,785	9.46	377	99.75
MEDITOP SA	10,015	8.75	216	100.15
TOTAL	10,821,416	9.44	667	100.01

*Datos provisionales

Negociaciones por Emisor



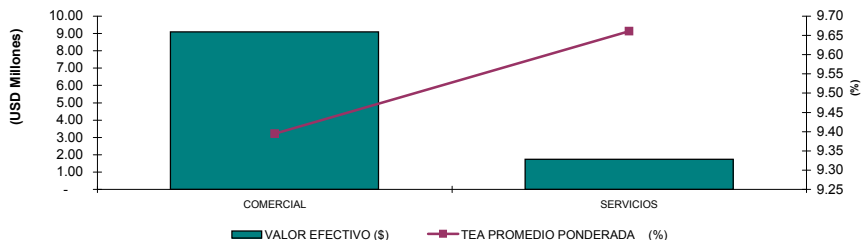
Negociaciones por Tipo de Sector

Montos Negociados por Sector (hasta sep/13)

TITULO	VALOR EFECTIVO (\$)	TEA PROMEDIO PONDERADA (%)	PLAZO PROMEDIO PONDERADO (DÍAS)	PRECIO PROMEDIO PONDERADO (%)
COMERCIAL	9,090,617	9.39	684	100.00
SERVICIOS	1,730,799	9.66	577	100.05
TOTAL	10,821,416	9.44	667	100.01

*Datos provisionales

Negociaciones por sector



Fuente: Sistema Transaccional SEB - Bolsa de Valores de Quito

INFORMACIÓN NACIONAL MENSUAL sep-13

NEGOCIACIONES EN EL MERCADO BURSÁTIL A NIVEL NACIONAL

AÑO	Valor Efectivo Total Negociado (dólares)	TEA Promedio Ponderada (%)	Plazo Promedio Ponderado (años)
A sep-13	2,290,014	9.49	2.27

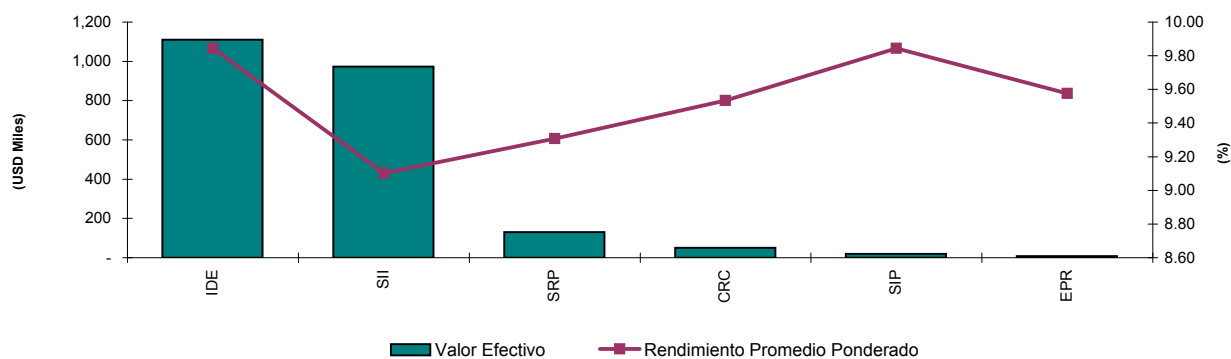
Negociaciones por Emisor

Montos Negociados por Emisor (sep/13)

TITULO	VALOR EFECTIVO (\$)	TEA PROMEDIO PONDERADA (%)	PLAZO PROMEDIO PONDERADO (días)	PRECIO PROMEDIO PONDERADO (%)
INDECAUCHO CIA LTDA	1,110,000	9.84	1074	100.00
SALCEDO INTERNACIONAL INTERSAL SA	972,995	9.10	576	100.00
SURPAPEL CORP S A	129,995	9.31	613	100.00
CRISOL COMERCIAL S A	50,027	9.53	460	100.05
SERV INTEGRADOS PETROLEROS SINPET S A	18,999	9.84	600	99.99
EXPORTCREDIT S A	7,999	9.58	488	99.99
TOTAL	2,290,014	9.49	817	100.00

*Datos provisionales

Negociaciones por emisor



*PG1, PGF = PAGARES

ACC = ACCIONES

CPI, CPCL, CPIL = CUPONES CAPITAL O INTERES BONOS DEL ESTADO

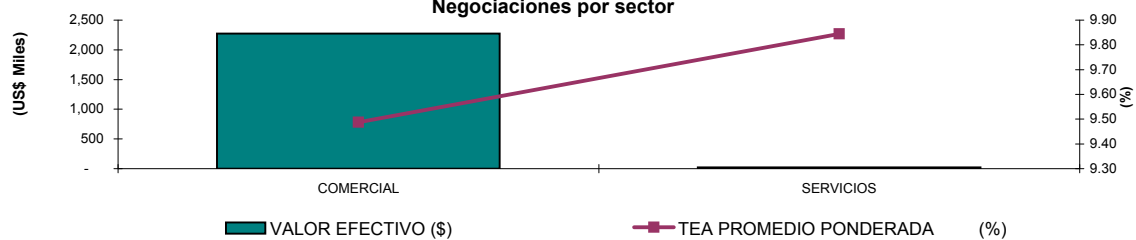
CPG = CERTIFICADO DE PASIVO GARANTIZADO

Negociaciones por Tipo de Sector

TITULO	VALOR EFECTIVO (\$)	TEA PROMEDIO PONDERADA (%)	PLAZO PROMEDIO PONDERADO (días)	PRECIO PROMEDIO PONDERADO (%)
COMERCIAL	2,271,016	9.49	819	100.00
SERVICIOS	18,999	9.84	600	99.99
TOTAL	2,290,014	9.49	817	100.00

*Datos provisionales

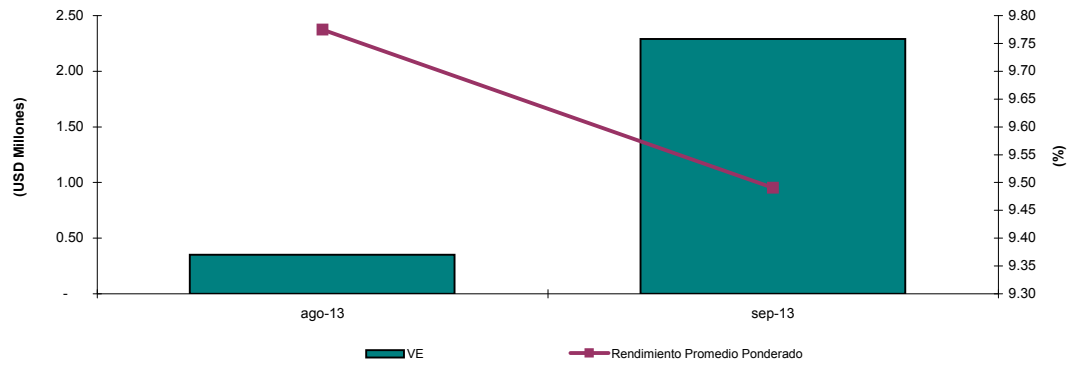
Negociaciones por sector



Análisis Comparativo Monto Negociado (ago-13 y sep-13)

TITULO	ago-13		sep-13	
	VALOR EFECTIVO (\$)	TEA PROMEDIO PONDERADA (%)	VALOR EFECTIVO (\$)	TEA PROMEDIO PONDERADA (%)
REVNI	350,124	9.77	2,290,014	9.49

*Datos provisionales

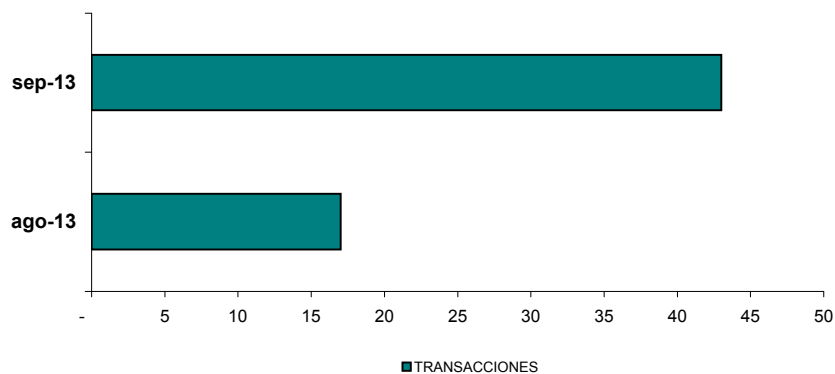


Variación del mes de sep-13 con respecto al mes de ago-13		
Tipo de Variación	Valor Efectivo	Rendimiento
Variación en USD (sep-13 - ago-13)	1,939,891	-0.28
Variación en % (Tasa de Crecimiento)	554.1%	-2.91%

*Datos provisionales a jun-2013

Análisis Comparativo Transacciones (ago-13 y sep-13)

TITULO	ago-13	sep-13
	TRANSACCIONES	TRANSACCIONES
REVNI	17	43



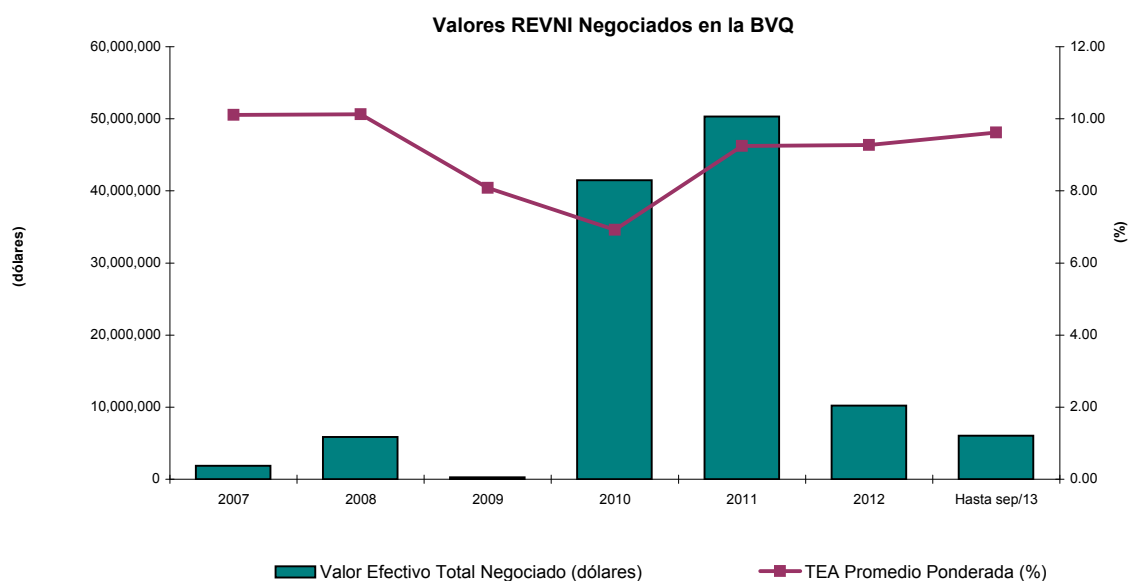
BOLETÍN MENSUAL - REVNI REGISTRO ESPECIAL DE VALORES NO INSCRITOS

Tipo de Renta: Fija y Variable

Concepto: REVNI es considerado como un mercado de aclimatación en el que se permite la inscripción de valores de las empresas que quieren probar el mercado y también ciertos valores que no están inscritos en el Mercado de Valores, a solicitud del tenedor.

Comportamiento Histórico

NEGOCIACIONES EN LA BOLSA DE VALORES DE QUITO			
AÑO	Valor Efectivo Total Negociado (dólares)	TEA Promedio Ponderada (%)	Plazo Promedio Ponderado (años)
2007	1,848,903	10.11	0.58
2008	5,880,568	10.12	2.73
2009	279,388	8.08	5.03
2010	41,500,540	6.92	3.26
2011	50,315,652	9.25	2.94
2012	10,230,555	9.27	1.55
Hasta sep/13	6,018,687	9.62	2.14



El mercado de valores REVNI ha tenido un crecimiento muy importante en el 2010 y 2011. Para el 2012 ha presentado una disminución, es así que en el año 2012 se negociaron US\$ 10.23 millones, lo que representó una disminución del 80%, comparados con los US\$ 50.32 millones negociados en el 2011. Antes del 2010 los montos negociados fueron muy inferiores, siendo el 2008 el de mayor negociación con US\$ 5.88 millones.

El plazo promedio ponderado presentado en el año 2012 fue de 1.55 años, inferior al promedio registrado en el 2011 de 2.94 años.

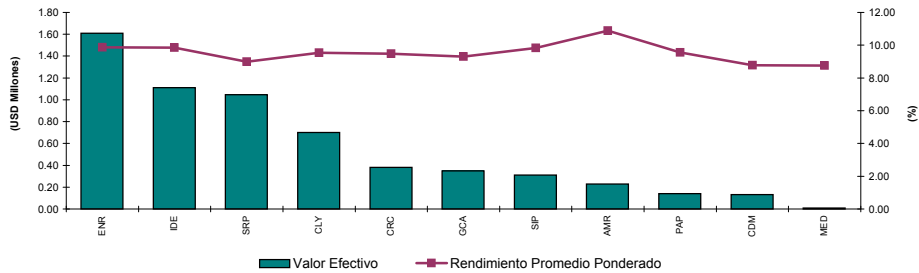
La tasa efectiva anual promedio ponderada en 2012 fue de 9,27%. Esto representó un aumento comparado con el 2011 que fue del 9.25%.

INFORMACIÓN ACUMULADA Hasta sep/13 Negociaciones por Emisor

Montos Negociados por Emisor (hasta sep/13)

EMISOR	VALOR EFECTIVO (\$)	TEA PROMEDIO PONDERADA (%)	PLAZO PROMEDIO PONDERADO (DÍAS)	PRECIO PROMEDIO PONDERADO (%)
ENERGYPLAM CIA LTDA	1,609,975	9.88	1,066	100.00
INDECAUCHO CIA LTDA	1,110,000	9.84	1,074	100.00
SURPAPEL CORP S A	1,046,977	8.98	479	100.00
CLYAN SERVICES WORLD S A	700,000	9.54	514	100.00
CRISOL COMERCIAL S A	380,027	9.48	451	100.01
GUERRERO Y CORNEJO ARQUITECTOS	350,000	9.31	367	100.00
SERV INTEGRADOS PETROLEROS SINPET S A	310,012	9.83	689	100.00
AMERICANASSIST ECUADOR S A	230,103	10.89	1,055	100.04
PAPIZZEC SA	140,910	9.56	467	100.05
CREDIMETRICA S.A.	130,669	8.77	402	100.52
MEDITOP SA	10,015	8.75	216	100.15
TOTAL	6,018,687	9.62	772	100.01

Negociaciones por Emisor

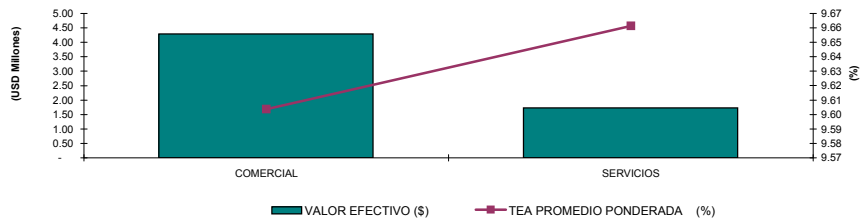


Negociaciones por Tipo de Sector

Montos Negociados por Sector (hasta sep/13)

TITULO	VALOR EFECTIVO (\$)	TEA PROMEDIO PONDERADA (%)	PLAZO PROMEDIO PONDERADO (DÍAS)	PRECIO PROMEDIO PONDERADO (%)
COMERCIAL	4,287,888	9.60	851	100.00
SERVICIOS	1,730,799	9.66	577	100.05
TOTAL	6,018,687	9.62	772	100.01

Negociaciones por sector



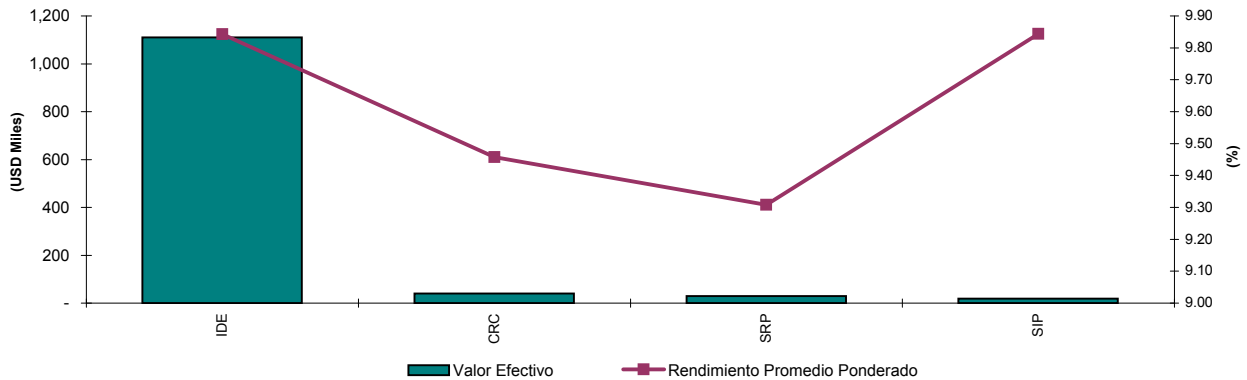
INFORMACIÓN MENSUAL sep-13

Negociaciones por Emisor

Montos Negociados por Emisor (sep/13)

TITULO	VALOR EFECTIVO (\$)	TEA PROMEDIO PONDERADA (%)	PLAZO PROMEDIO PONDERADO (días)	PRECIO PROMEDIO PONDERADO (%)
INDECAUCHO CIA LTDA	1,110,000	9.84	1074	100.00
CRISOL COMERCIAL S A	40,027	9.46	424	100.07
SURPAPEL CORP S A	29,999	9.31	613	100.00
SERV INTEGRADOS PETROLEROS SINPET S A	18,999	9.84	600	99.99
TOTAL	1,199,024	9.82	1033	100.00

Negociaciones por emisor

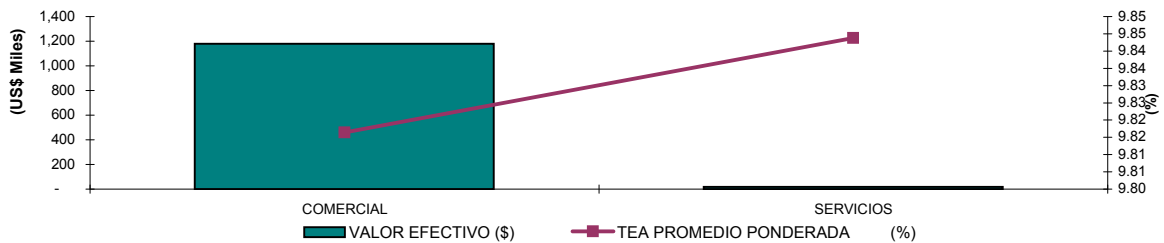


*PG1, PGF = PAGARES ACC = ACCIONES CPI, CPCL, CPIL = CUPONES CAPITAL O INTERES BONOS DEL ESTADO CPG = CERTIFICADO DE PASIVO GARANTIZADO

Negociaciones por Tipo de Sector

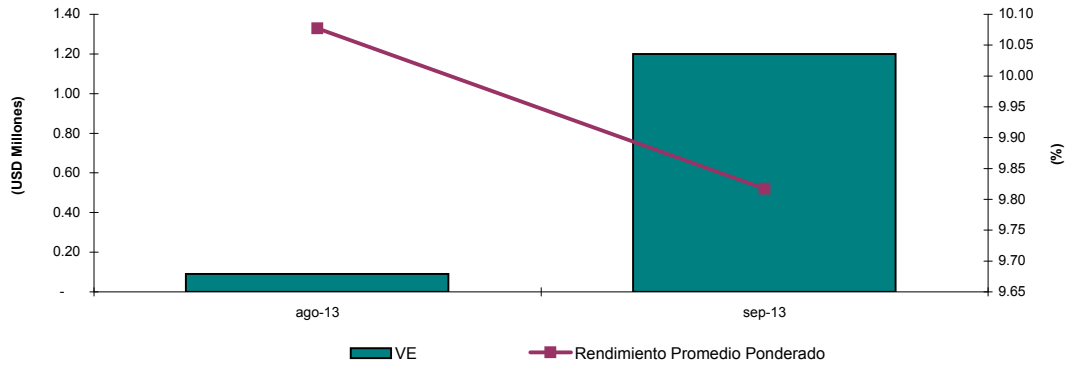
TITULO	VALOR EFECTIVO (\$)	TEA PROMEDIO PONDERADA (%)	PLAZO PROMEDIO PONDERADO (días)	PRECIO PROMEDIO PONDERADO (%)
COMERCIAL	1,180,025	9.82	1,040	100.00
SERVICIOS	18,999	9.84	600	99.99
TOTAL	1,199,024	9.82	1,033	100.00

Negociaciones por sector



Análisis Comparativo (ago-13 y sep-13)

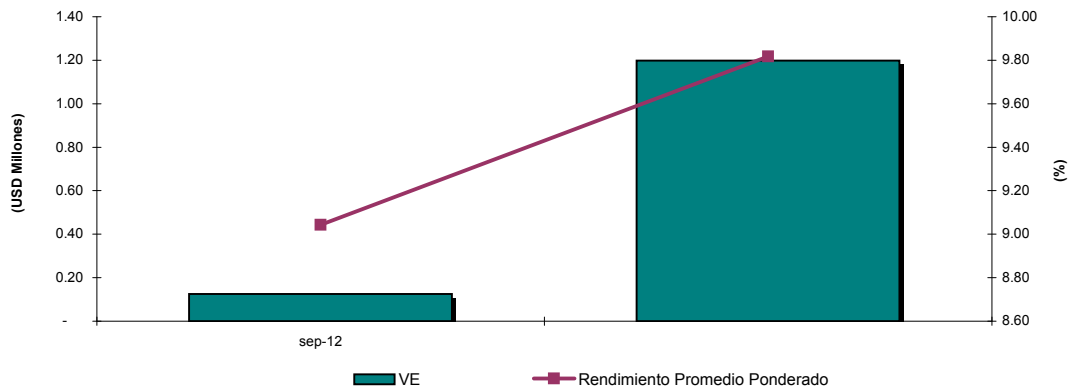
TITULO	ago-13		sep-13	
	VALOR EFECTIVO (\$)	TEA PROMEDIO PONDERADA (%)	VALOR EFECTIVO (\$)	TEA PROMEDIO PONDERADA (%)
REVNI	91,135	10.08	1,199,024	9.82



Variación del mes de sep-13 con respecto al mes de ago-13		
Tipo de Variación	Valor Efectivo	Rendimiento
Variación en USD (sep-13 - ago-13)	1,107,889	-0.26
Variación en % (Tasa de Crecimiento)	1215.7%	-2.58%

Análisis Comparativo (sep-12 y sep-13)

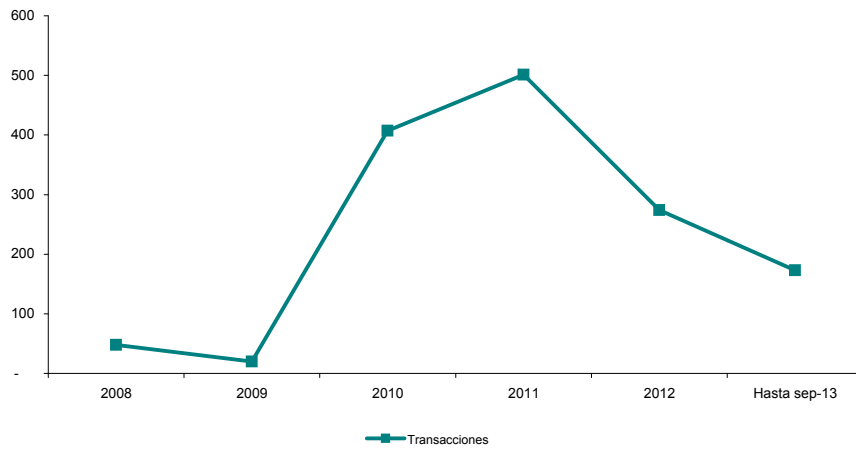
TITULO	sep-12		sep-13	
	VALOR EFECTIVO (\$)	TEA PROMEDIO PONDERADA (%)	VALOR EFECTIVO (\$)	TEA PROMEDIO PONDERADA (%)
REVNI	125,052	9.04	1,199,024	9.82



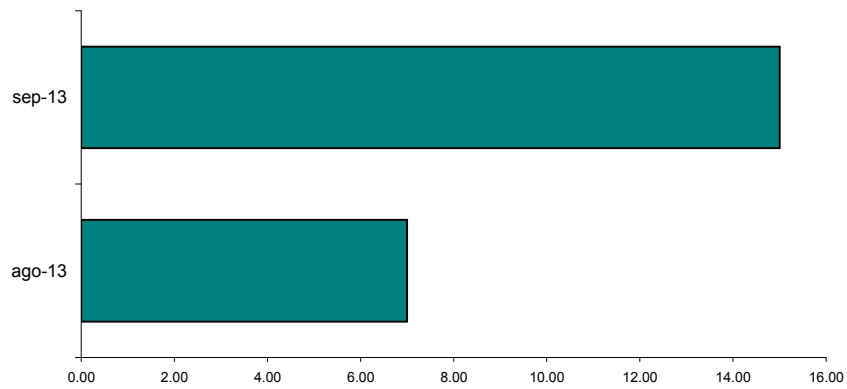
Variación del mes de sep-13 con respecto al mes de sep-12		
Tipo de Variación	Valor Efectivo	Rendimiento
Variación en USD (sep-12 - sep-13)	1,073,972	0.77
Variación en % (Tasa de Crecimiento)	8.59	0.09

NÚMERO DE TRANSACCIONES

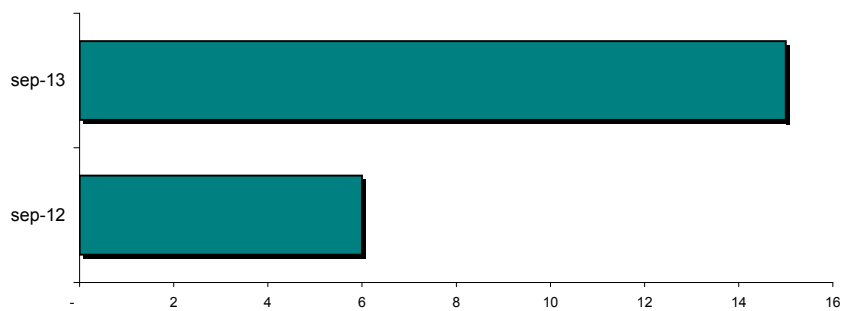
REGISTRO HISTÓRICO						
TITULO	2008	2009	2010	2011	2012	Hasta sep-13
REVNI	48	20	407	501	274	173



Comparativo Mensual (sep-13 - ago-13)		
TITULO	ago-13	sep-13
REVNI	7	15

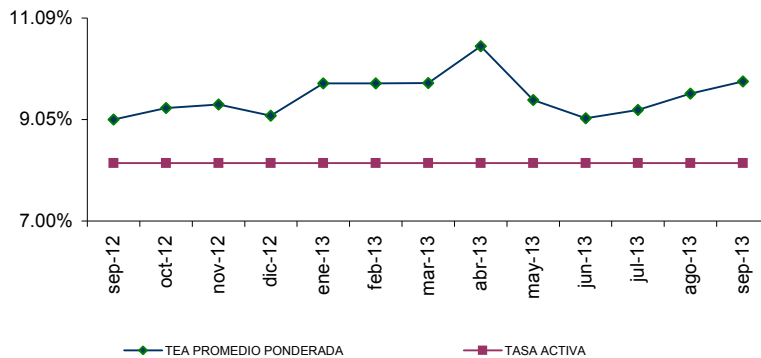


Comparativo Mensual (sep-13 - sep-12)		
TITULO	sep-12	sep-13
REVNI	6	15

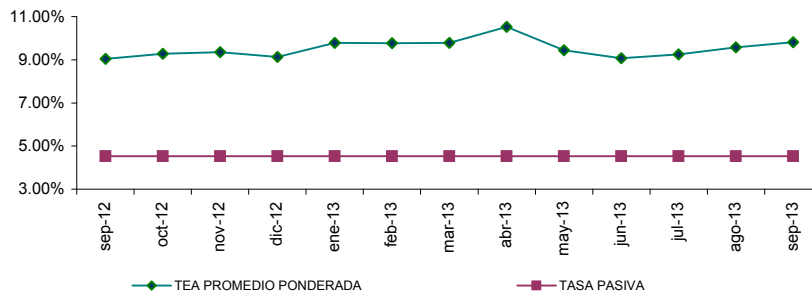


RELACIÓN RENDIMIENTO CON TASAS DE INTERÉS

Rendimiento y Tasa Activa (Hasta sep/13)			
MES	TEA PROMEDIO PONDERADA	TASA ACTIVA	Diferencia
sep-12	9.04%	8.17%	0.87%
oct-12	9.28%	8.17%	1.11%
nov-12	9.35%	8.17%	1.18%
dic-12	9.12%	8.17%	0.95%
ene-13	9.78%	8.17%	1.61%
feb-13	9.77%	8.17%	1.60%
mar-13	9.79%	8.17%	1.62%
abr-13	10.52%	8.17%	2.35%
may-13	9.44%	8.17%	1.27%
jun-13	9.07%	8.17%	0.90%
jul-13	9.24%	8.17%	1.07%
ago-13	9.57%	8.17%	1.40%
sep-13	9.82%	8.17%	1.65%
Promedio	9.52%	8.17%	1.35%



Rendimiento y Tasa Pasiva (Hasta sep/13)			
MES	TEA PROMEDIO PONDERADA	TASA PASIVA	%
sep-12	9.04%	4.53%	4.51%
oct-12	9.28%	4.53%	4.75%
nov-12	9.35%	4.53%	4.82%
dic-12	9.12%	4.53%	4.59%
ene-13	9.78%	4.53%	5.25%
feb-13	9.77%	4.53%	5.24%
mar-13	9.79%	4.53%	5.26%
abr-13	10.52%	4.53%	5.99%
may-13	9.44%	4.53%	4.91%
jun-13	9.07%	4.53%	4.54%
jul-13	9.24%	4.53%	4.71%
ago-13	9.57%	4.53%	5.04%
sep-13	9.82%	4.53%	5.29%
Promedio	9.52%	4.53%	4.99%

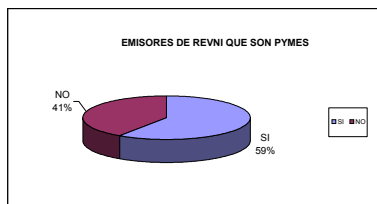


VENTAS ANUALES Y PROYECCIONES DE LOS EMISORES DE REVNI					
EMPRESA	PYME	VENTAS TOTALES 2009	PROYECCIONES DE VENTAS AL 2010		
			CONSERVADOR	OPTIMISTA	PESIMISTA
LUTROL S.A. INTERACTIVE	SI	\$ 3,977,939	\$ 3,937,330	\$ 3,937,330	\$ 3,919,676
FERTILIZANTES Y AGROQUIMICOS EUROPEOS EUROFERT S.A.	SI	\$ 2,776,059	\$ 4,069,983	\$ 4,341,033	\$ 3,798,933
MEDICINA PREPAGADA INMEDICAL MEDICINA INTERNACIONAL S.A.	NO	\$ 5,230,340	\$ 2,135,058	\$ 2,348,256	\$ 1,708,661
DIACELEC S.A.	NO	\$ 24,675,209	\$ 20,551,850	\$ 20,586,650	\$ 20,563,450
DI- CHEM DEL ECUADOR S.A.	NO	\$ 5,657,350	\$ 5,435,036	\$ 5,290,558	\$ 5,290,558
ADITEC ECUATORIANA CIA. LTDA.	NO	\$ 5,826,819	\$ 6,385,099	\$ 6,803,566	\$ 5,548,164
RED MAGROVEINN S.A.	SI	\$ 2,184,000	\$ 3,915,900	\$ 3,915,900	\$ 3,915,900
CLUB DE EJECUTIVOS DE QUITO	SI	\$ 600	-	-	-
ADITEC ECUATORIANA CIA. LTDA.	NO	\$ 5,826,819	\$ 6,385,099	\$ 6,803,566	\$ 5,548,164
EXTRACTORA Y PROCESADORA DE ACEITES EPACEM S.A.	NO	\$ 58,848,698	\$ 77,462,921	\$ 77,462,921	\$ 77,462,921
CASA MOELLER MARTÍNEZ C.A.	NO	\$ 11,952,299	\$ 13,864,922	\$ 1,364,922	\$ 13,864,922
ECUATORIANA DE CARDAMOMO S.A. ECUACARDOSA	SI	\$ 42,287	-	-	-
Energyplam Cia. Ltda.	SI	\$ 2,880,000	\$ 3,168,000	\$ 3,312,000	\$ 3,024,000
SERVICIO DE TELECOMUNICACIONES SETEL S.A.	NO	\$ 11,644,957	-	-	-
TEVECABLE S.A.	NO	\$ 29,571,994	-	-	-
EMPRESA DE TELEVISION SATELCOM S.A.	NO	\$ 29,374,156	-	-	-
SURAMERICANA DE TELECOMUNICACIONES S.A. SURATEL	NO	\$ 21,721,601	-	-	-
ECUATORIANA DE SOLVENTES S.A. SOLVESA	NO	\$ 12,057,493	\$ 16,433,000	\$ 16,485,000	\$ 16,433,000
PROMOTORES INMOBILIARIOS PRONOBIS S.A.	SI	\$ 4,588,307	-	-	-
HIVIMAR S.A.	NO	\$ 23,331,205	\$ 28,242,722	\$ 28,672,840	\$ 27,812,603
CONSULTORA AMBIENTAL ECOSAMBITO CIA. LTDA.	SI	\$ 1,779,639	-	-	-
CAMPOSANTOS EL ORO CAMPORO S.A.	SI	\$ 741,405	\$ 2,388,650	\$ 2,412,190	\$ 2,380,810
KLYSTRON S.A.	SI	\$ 1,965,509	\$ 2,390,580	\$ 2,411,910	\$ 2,369,610
COLONCORP S.A.	SI	\$ 819,594	-	-	-
SURFER S.A.	SI	\$ 3,265,374	\$ 6,163,763	\$ 6,357,111	\$ 5,777,068
ALIMENTSA DIETAS Y ALIMENTOS S.A.	NO	\$ 19,564,327	-	-	-
AUTOFENIX S.A.	SI	\$ 3,042,007	\$ 3,592,448	\$ 4,756,096	\$ 1,779,977
EXPDELTA S.A.	NO	\$ 42,528,846	-	-	-
FASTFIN S.A.	SI	\$ 377,136	\$ 2,077,077	\$ 2,284,708	\$ 1,869,306

VENTAS ANUALES Y PROYECCIONES DE LOS EMISORES DE REVNI					
EMPRESA	PYME	VENTAS TOTALES 2010	PROYECCIONES DE VENTAS AL 2011 y 2012*		
			CONSERVADOR	OPTIMISTA	PESIMISTA
GALAUTO GRUPO AUTOMOTRIZ GALARZA HERMANOS S.A.	NO	\$ 18,645,079	\$ 5,880,852	\$ 6,610,720	n/d
BIOFACTOR S.A.	SI	\$ 4,484,229	n/d	n/d	n/d
OCEANBAT S.A.	NO	\$ 66,191,768	n/d	n/d	n/d
NOVAFOOD S.A.	SI	\$ 967,904	\$ 1,012,151	\$ 1,078,311	\$ 784,275
Credimétrica S.A.	SI	\$ 1,873,234	\$ 5,917,242	\$ 8,150,370	\$ 5,351,202
Orodelti	SI	\$ 7,544,401	\$ 7,846,424	\$ 8,072,763	\$ 7,544,638
Medicina para el Ecuador Mediecuador Humana S.A.	NO	\$ 32,014,510	\$ 35,310,030	\$ 39,344,710	\$ 29,025,710
Medicina Prepagada Inmedical Medicina Internacional S.A.	SI	\$ 6,528,000	\$ 8,455,358	\$ 8,892,494	\$ 8,018,221
Carvagu S.A.	SI	\$ 7,740,050	\$ 12,688,390	\$ 14,300,640	\$ 9,799,060
Diprelsa Distribuidora de Productos Técnicos S.A.	SI	\$ 8,291,440	\$ 11,014,270	\$ 12,728,370	\$ 8,344,430
Diamond Roses S.A.	SI	\$ 1,380,429	\$ 1,704,056	\$ 1,773,078	\$ 1,670,305
La Línea Moderna Linemod Cia. Ltda.	SI	\$ 567,911	\$ 570,000	\$ 590,000	\$ 570,000
Diamond Roses S.A.	NO	n/d	\$ 14,629,838	\$ 16,564,351	\$ 17,392,569
Fisa Fundiciones Industriales S.A.	NO	\$ 25,495,160	\$ 30,053,730	\$ 32,843,550	\$ 28,262,600
Alltecco Comercio de Insumos para la Industria de Alimentos S.A.	SI	\$ 9,811,326	\$ 11,395,792	\$ 12,967,998	\$ 9,803,587
H&N Huevos Naturales del Ecuador S.A.	SI	\$ 3,892,419	\$ 5,243,702	\$ 5,243,702	\$ 5,243,702
Constructora Chaw S.A.*	SI	\$ 5,752,873	n/d	\$ 4,967,750	\$ 4,967,750
Bussineswise S.A.	NO	\$ 51,791,517	\$ 86,319,861	\$ 147,253,604	\$ 47,198,976
Productora Marvino S.A. Promarvi *	SI	\$ 6,103,431	\$ 4,953,216	\$ 4,996,665	\$ 4,909,767

VENTAS ANUALES Y PROYECCIONES DE LOS EMISORES DE REVNI					
EMPRESA	PYME	VENTAS TOTALES 2011	PROYECCIONES DE VENTAS AL 2012 Y 2013*		
			CONSERVADOR	OPTIMISTA	PESIMISTA
Lotepec S.A.	SI	\$ 800,100	\$ 844,896	\$ 937,920	\$ 795,920
Futurcorp S.A.	SI	\$ 717,406	\$ 9,299,948	\$ 9,664,651	\$ 8,935,244
Industrial Inmobiliaria Teoton S.A.	NO	\$ 37,199,748	\$ 39,989,729	\$ 37,199,748	\$ 42,779,710
Remaken, Resonancia Magnética Kennedy S.A.	SI	\$ 1,698,945	\$ 1,761,372	\$ 1,698,945	\$ 1,817,871
Cika S.A.	SI	\$ 1,220,479	\$ 1,339,767	\$ 1,220,479	\$ 1,305,913
Novafood S.A. NFSA	SI	\$ 2,649,088	\$ 975,208	\$ 4,681,121	\$ 3,232,128
Credimétrica S.A.	SI	\$ 4,089,781	\$ 5,395,092	\$ 5,642,817	\$ 4,099,303
Guayaquil Visión S.A. Quilvisión	SI	\$ 376,652	\$ 425,409	\$ 435,887	\$ 392,997
Expodelta S.A.	NO	\$ 17,340,923	\$ 18,207,969	\$ 19,075,015	\$ 16,473,877
Video Sound Truck EC, VST Ecuador C.Ltda	SI	\$ 1,480,375	n/d	n/d	n/d
Autofenix S.A.	SI	\$ 14,077,563	\$ 11,362,000	\$ 14,122	\$ 8,605
Lipagli S.A.	SI	\$ 2,346,227	\$ 4,477,200	\$ 4,590,245	\$ 4,200,507
Medtop S.A.	SI	\$ 1,799,741	\$ 2,081,907	\$ 2,760,489	\$ 1,403,326
Comercial Exportadora e Importadora Lynch S.A. Imporlynch	SI	\$ 484,396	\$ 204,334	\$ 222,910	\$ 191,331
Empacadora Grupo Granmar S.A. Empagran	NO	\$ 66,307,483	\$ 74,927,455	\$ 76,253,605	\$ 58,163,173
Papizcec S.A.	SI	\$ 4,022,090	\$ 4,762,177	\$ 5,247,307	\$ 4,762,177

VENTAS ANUALES Y PROYECCIONES DE LOS EMISORES DE REVNI					
EMPRESA	PYME	VENTAS TOTALES 2012	PROYECCIONES DE VENTAS AL 2012 Y 2013*		
			CONSERVADOR	OPTIMISTA	PESIMISTA
Energypilam Cia. Ltda.*	SI	\$ 7,826,000	\$ 8,609,000	\$ 8,765,000	\$ 8,374,000
Americanassist Ecuador S.A.*	SI	\$ 1,042,000	\$ 1,340,621	\$ 1,464,371	\$ 1,082,809
Crisol Comercial*	SI	\$ 2,543,665	\$ 4,197,047	\$ 4,676,752	\$ 3,777,343
Guerrero y Cornejo Cia. Ltda	SI	\$ 5,349,895	\$ 4,416,771	\$ 5,349,771	\$ 4,234,271
Clyan Services World S.A.	NO	\$ 43,005,541	\$ 46,090,800	\$ 54,965,300	\$ 45,238,800
Surpapelcorp S.A.	NO	\$ 16,915,000	-	-	\$ 51,078,930
Export Credit S.A.	NO	\$ 271,666	\$ 544,245	\$ 512,245	\$ 576,245
Oficina Comercial Raymond Wells Cia. Ltda.	NO	\$ 22,792,777	\$ 12,445,000	\$ 14,560,904	\$ 10,329,096
Inde-caucho Cia. Ltda.	NO	\$ 11,917,925	\$ 13,109,717	\$ 14,420,689	\$ 11,798,746
Salcedo Internacional S.A. Intersal	NO	\$ 10,798,164	\$ 19,234,189	\$ 22,119,317	\$ 15,387,351



PYMES SEGUN LAS VENTAS		
SI	NO	TOTAL
44	30	74
59%	41%	100%

* Proyección de ventas 2013

EMISIONES DE REVNI - 2012										
EMISOR	SECTOR	VIGENTE	TITULO	TENEDOR	SERIE/ CLASE	MONTO DE LA EMISIÓN (En miles)	PLAZO (AÑOS)	TASA DE INTERES CUPÓN	APROBACION DE LA EMISIÓN	
									Fecha	Lugar
Lotepec S.A.	Comercial	NO	PAG	Lotepec S.A.		3,000	367 - D	TASA FIJA 8,50%	06-ene-12	BVG
Futurcorp S.A.	Industrial	NO	PAG	Futurcorp S.A.		2,000	1440 - D	TASA FIJA 8,50%	16-ene-12	BVG
Industrial Inmobiliaria Teoton S.A.	Servicios	NO	PAG	Industrial Inmobiliaria Teoton S.A.		3,500	1440 - D	TASA FIJA 8,50%	10-feb-12	BVG
Remaken, Resonancia Magnética Kennedy S.A.	Servicios	NO	PAG	Remaken, Resonancia Magnética Kennedy S.A.		800	1440 - D	TASA FIJA 8,50%	10-feb-12	BVG
Cika S.A.	Servicios	NO	PAG	Cika S.A.		700	1440 - D	TASA FIJA 8,50%	10-feb-12	BVG
Novafood S.A. NFSA	Comercial	NO	PAG	Novafood S.A. NFSA		500	540 - D	TASA FIJA 8,50%	09-mar-12	BVG
CREDITMÉTRICA S.A.	Financiero	NO	PAG	CREDITMÉTRICA S.A.		3,000	720 - D	TASA FIJA 9,00%	03-abr-12	BVQ
Guayaquil Visión S.A. Quilvisión	Servicios	NO	PAG	Guayaquil Visión S.A. Quilvisión		125	540 - D	TASA FIJA 10,00%	01-jun-12	BVG
Expodelta S.A.	Comercial	NO	PAG	Expodelta S.A.		2,400	1440 - D	TASA FIJA 8,50%	20-jun-12	BVG
Video Sound Truck EC, VST Ecuador C.Ltda	Servicios	NO	PAG	Video Sound Truck EC, VST Ecuador C.Ltda		500	1080 -D	TASA FIJA 10,00%	20-jun-12	BVG
Autofenix	Comercial	NO	PAG	Autofenix		2,000	540 -D	TASA FIJA 8,50%	09-jul-12	BVG
Lipagli S.A.	Financiero	NO	PAG	Lipagli S.A.		400	720 -D	TASA FIJA 10,00%	09-jul-12	BVG
Meditop S.A.	Comercial	NO	PAG	Meditop S.A.		400	540 -D	TASA FIJA 9,00%	18-jul-12	BVG
Comercial Exportadora e Importadora Lynch S.A. Importlynch	Comercial	NO	PAG	Comercial Exportadora e Importadora Lynch S.A. Importlynch		110	720 - D	TASA FIJA 10,00%	02-ago-12	BVG
MINISTERIO DE FINANZAS	Público	NO	Cupones Bonos 98-17	Capital Ventura CAVENTUR S.A.		312,035			03-ago-12	BVQ
Empacadora Grupo Granmar S.A. Empagran	Agrícola, Pesquero, Ganadero, Maderero	SI	PAG	Empacadora Grupo Granmar S.A. Empagran		30,000,000	1440- D	TASA FIJA 10%	28-ago-12	BVG
Papizzec S.A.	Industrial	SI	PAG	Papizzec S.A.		600,000	540 - D	TASA FIJA 9,25%	31-oct-12	BVQ

EMISIONES DE REVNI - 2013										
EMISOR	SECTOR	VIGENTE	TITULO	TENEDOR	SERIE/ CLASE	MONTO DE LA EMISIÓN (En miles)	PLAZO (AÑOS)	TASA DE INTERES CUPÓN	APROBACION DE LA EMISIÓN	
									Fecha	Lugar
ENERGYPLAM CÍA. LTDA.	Comercial	SI	PAG	ENERGYPLAM CÍA. LTDA.	A	200	1080 - D	TASA FIJA 9,53%	16-ene-13	BVQ
					B	510	1080 - D	TASA FIJA 9,53%		
					C	900	1080 - D	TASA FIJA 9,53%		
Americanassist Ecuador S.A.	Comercial	SI	PAG	Americanassist Ecuador S.A.	1A	200	1080 - D	TASA FIJA 10,50%	10-abr-13	BVQ
Crisol Comercial S.A.	Comercial	SI	PAG	Crisol Comercial S.A.	A	300	367 - D	TASA FIJA 9,00%	25-abr-13	BVG
					B	200	540 - D	TASA FIJA 9,25%		
					C	200	720 - D	TASA FIJA 9,50%		
Guerrero y Cornejo Cía. Ltda	Servicios	SI	PAG	Guerrero y Cornejo Cía. Ltda		650	367 - D	TASA FIJA 9,00%	02-may-13	BVQ
Clyan Services World S.A.	Comercial	SI	PAG	Clyan Services World S.A.	A	400	367 - D	TASA FIJA 9,00%	07-may-13	BVQ
					B	300	720 - D	TASA FIJA 9,50%		
Surpapelcorp S.A.	Industrial	SI	PAG	Surpapelcorp S.A.	A	1,000	367 - D	TASA FIJA 8,50%	13-may-13	BVG
					B	1,000	540 - D	TASA FIJA 8,75%		
					C	1,000	720 - D	TASA FIJA 9,00%		
Exportcredit S.A.	Financiero	SI	PAG	Exportcredit S.A.	A	800	360-D	TASA FIJA 9,00%	01-jul-13	BVG
					B		540-D	TASA FIJA 9,25%		
Oficina Comercial Raymond Wells Cia. Ltda.	Comercial	SI	PAG	Oficina Comercial Raymond Wells Cia. Ltda.	A	1,000	370-D	TASA FIJA 9,00%	14-ago-13	BVQ
Salcedo Internacional INTERSAL S.A.	Contrucción	SI	PAG	Salcedo Internacional INTERSAL S.A.	A	500	367 - D	TASA FIJA 8,50%	22-ago-13	BVG
					B	500	540 - D	TASA FIJA 8,75%		
					C	750	720 - D	TASA FIJA 9,00%		
Indecauchó Cia. Ltda.	Industrial	SI	PAG	Indecauchó Cia. Ltda.	A	500	1080 - D	TASA FIJA 9,50%	27-ago-13	BVQ
					B	1,500				

Para mayor información por favor comunicarse con:

Ing. Bernardo Ortega
Ec. Gustavo Endara
Andrés Mogollón

bernardoortega@bolsadequito.com
gustavoendara@bolsadequito.com
amogollon@bolsadequito.com

@Copy Right

Derechos de autor de propiedad exclusiva de la BOLSA DE VALORES DE QUITO, de conformidad con lo dispuesto por la Ley de Propiedad Intelectual.