



REVNI

BOLETÍN MENSUAL

dic-13

Departamento Técnico

www.bolsadequito.com

BOLETÍN MENSUAL - REVNI "REGISTRO ESPECIAL DE VALORES NO INSCRITOS" (A NIVEL NACIONAL)

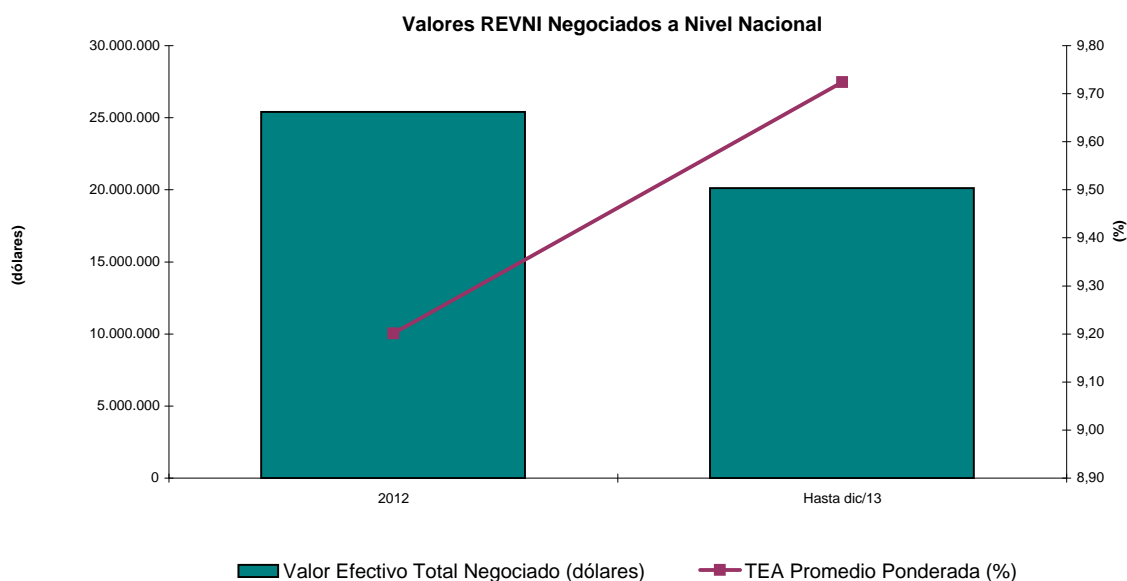
Tipo de Renta: Fija y Variable

Concepto: REVNI es considerado como un mercado de aclimatación en el que se permite la inscripción de valores de las empresas que quieren probar el mercado y también ciertos valores que no están inscritos en el Mercado de Valores, a solicitud del tenedor.

Comportamiento Histórico

NEGOCIACIONES EN LA BOLSA DE VALORES DE QUITO			
AÑO	Valor Efectivo Total Negociado (dólares)	TEA Promedio Ponderada (%)	Plazo Promedio Ponderado (años)
2012	25.396.590	9,20	2,24
Hasta dic/13	20.107.335	9,72	2,19

*Datos provisionales

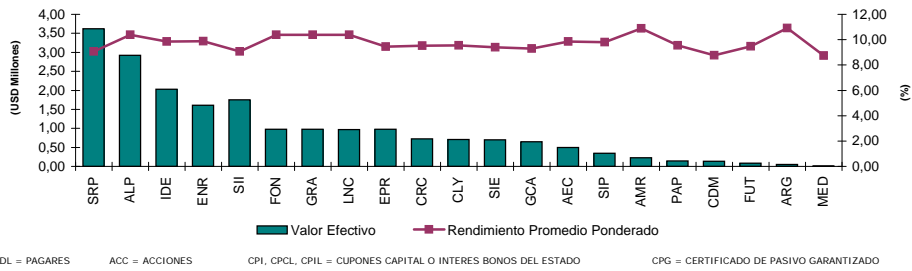


INFORMACIÓN ACUMULADA Hasta dic/13 Negociaciones por Emisor

EMISOR	VALOR EFECTIVO (\$)	TEA PROMEDIO PONDERADA (%)	PLAZO PROMEDIO PONDERADO (DÍAS)	PRECIO PROMEDIO PONDERADO (%)
SURPAPEL CORP S A	3.624.942	9,07	538	100,00
ALPHACELL S A	2.923.067	10,38	1.080	97,44
INDECAUCHO CIA LTDA	2.030.000	9,84	1.057	100,00
ENERGYPLAM CIA LTDA	1.609.975	9,88	1.066	100,00
SALCEDO INTERNACIONAL INTERSAL SA	1.748.067	9,07	527	100,00
FONTANIVE S A	974.356	10,38	1.080	97,44
GRAMILESA S A	974.356	10,38	1.080	97,44
CORPORACION LANECS A	968.509	10,38	1.080	97,44
EXPORTCREDIT S A	976.980	9,44	437	100,00
CRISOL COMERCIAL S A	725.043	9,52	475	100,01
CLYAN SERVICES WORLD S A	709.999	9,54	515	100,00
SIERRASHOES S A	700.000	9,40	424	100,00
GUERRERO Y CORNEJO ARQUITECTOS	649.987	9,31	268	100,00
AMC ECUADOR CIA LTDA	500.000	9,84	1.080	100,00
SERV INTEGRADOS PETROLEROS SINPET S A	341.572	9,81	677	100,02
AMERICANASSIST ECUADOR S A	230.103	10,89	1.055	100,04
PAPIZZEC SA	140.910	9,56	467	100,05
CREDIMETRICA S.A.	130.669	8,77	402	100,52
FUTURCORP S A	84.785	9,46	377	99,75
ARTICULOS Y SEGURIDAD ARSEG C LTDA	54.000	10,92	1.078	100,00
MEDITOP SA	10.015	8,75	216	100,15
TOTAL	20.107.335	9,72	789	99,26

* Datos provisionales

Negociaciones por Emisor

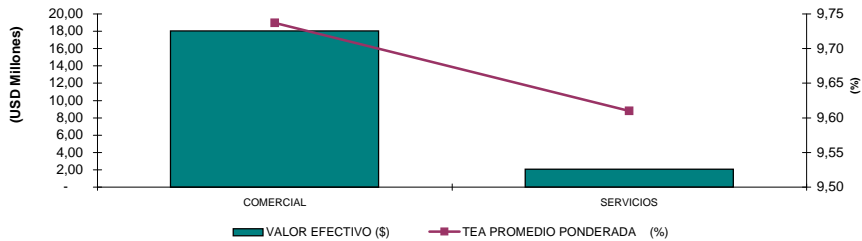


Negociaciones por Tipo de Sector

Montos Negociados por Sector (hasta dic/13)				
TITULO	VALOR EFECTIVO (\$)	TEA PROMEDIO PONDERADA (%)	PLAZO PROMEDIO PONDERADO (DÍAS)	PRECIO PROMEDIO PONDERADO (%)
COMERCIAL	18.034.989	9,74	821	99,17
SERVICIOS	2.072.346	9,61	516	100,04
TOTAL	20.107.335	9,72	789	99,26

* Datos provisionales

Negociaciones por sector



Fuente: Sistema Transaccional SEB - Bolsa de Valores de Quito

INFORMACIÓN NACIONAL MENSUAL dic-13

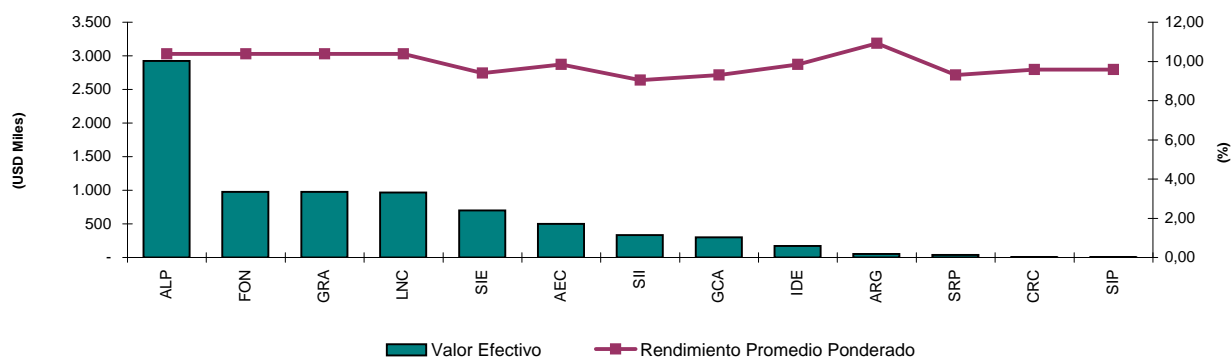
NEGOCIACIONES EN EL MERCADO BURSÁTIL A NIVEL NACIONAL			
AÑO	Valor Efectivo Total Negociado (dólares)	TEA Promedio Ponderada (%)	Plazo Promedio Ponderado (años)
A dic-13	7.948.786	10,15	2,65

Negociaciones por Emisor

TITULO	VALOR EFECTIVO (\$)	TEA PROMEDIO PONDERADA (%)	PLAZO PROMEDIO PONDERADO (días)	PRECIO PROMEDIO PONDERADO (%)
ALPHACELL S A	2.923.067	10,38	1080	97,44
FONTANIVE S A	974.356	10,38	1080	97,44
GRAMILESA S A	974.356	10,38	1080	97,44
CORPORACION LANEC S A	968.509	10,38	1080	97,44
SIERRASHOES S A	700.000	9,40	424	100,00
AMC ECUADOR CIA LTDA	500.000	9,84	1080	100,00
SALCEDO INTERNACIONAL INTERSAL SA	334.988	9,04	429	100,00
GUERRERO Y CORNEJO ARQUITECTOS	299.987	9,31	152	100,00
INDECAUCHO CIA LTDA	170.000	9,84	990	100,00
ARTICULOS Y SEGURIDAD ARSEG C LTDA	54.000	10,92	1078	100,00
SURPAPEL CORP S A	39.999	9,31	530	100,00
CRISOL COMERCIAL S A	5.016	9,58	507	100,32
SERV INTEGRADOS PETROLEROS SINPET S A	4.509	9,58	493	100,20
TOTAL	7.948.786	10,15	954	98,12

*Datos provisionales

Negociaciones por emisor



*PG1, PGF = PAGARES

ACC = ACCIONES

CPI, CPCL, CPIL = CUPONES CAPITAL O INTERES BONOS DEL ESTADO

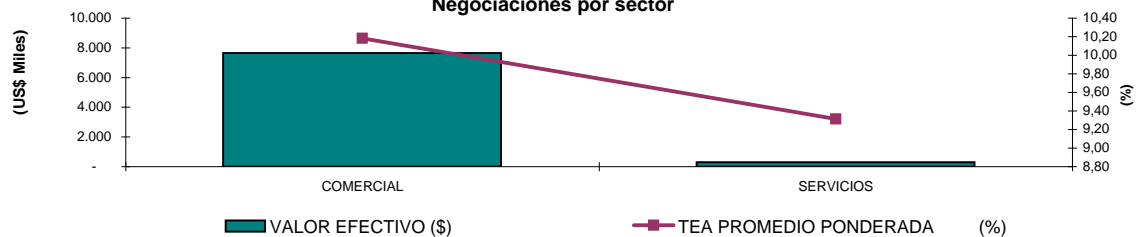
CPG = CERTIFICADO DE PASIVO GARANTIZADO

Negociaciones por Tipo de Sector

TITULO	VALOR EFECTIVO (\$)	TEA PROMEDIO PONDERADA (%)	PLAZO PROMEDIO PONDERADO (días)	PRECIO PROMEDIO PONDERADO (%)
COMERCIAL	7.644.290	10,18	986	98,04
SERVICIOS	304.496	9,31	157	100,00
TOTAL	7.948.786	10,15	954	98,12

*Datos provisionales

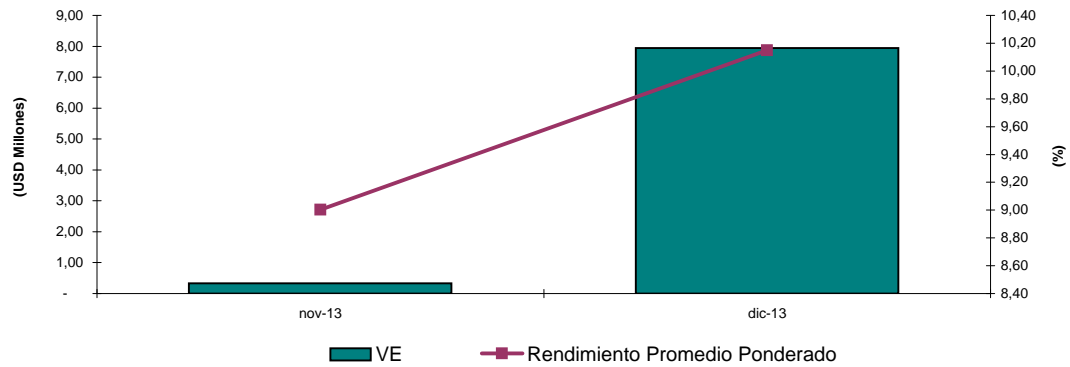
Negociaciones por sector



Análisis Comparativo Monto Negociado (nov-13 y dic-13)

TITULO	nov-13		dic-13	
	VALOR EFECTIVO (\$)	TEA PROMEDIO PONDERADA (%)	VALOR EFECTIVO (\$)	TEA PROMEDIO PONDERADA (%)
REVNI	335.092	9,00	7.948.786	10,15

*Datos provisionales

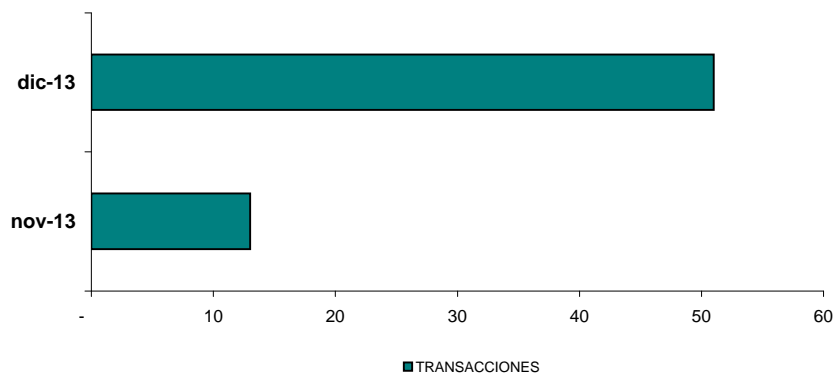


Variación del mes de dic-13 con respecto al mes de nov-13		
Tipo de Variación	Valor Efectivo	Rendimiento
Variación en USD (dic-13 - nov-13)	7.613.694	1,15
Variación en % (Tasa de Crecimiento)	2272,1%	12,73%

*Datos provisionales a jun-2013

Análisis Comparativo Transacciones (nov-13 y dic-13)

TITULO	nov-13	dic-13
	TRANSACCIONES	TRANSACCIONES
REVNI	13	51



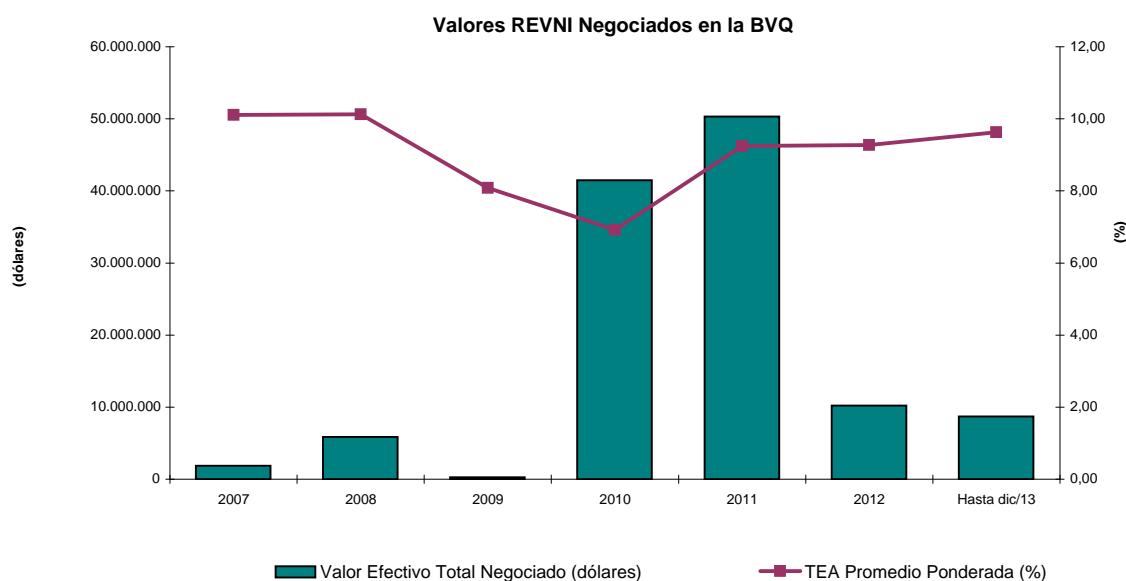
BOLETÍN MENSUAL - REVNI REGISTRO ESPECIAL DE VALORES NO INSCRITOS

Tipo de Renta: Fija y Variable

Concepto: REVNI es considerado como un mercado de aclimatación en el que se permite la inscripción de valores de las empresas que quieren probar el mercado y también ciertos valores que no están inscritos en el Mercado de Valores, a solicitud del tenedor.

Comportamiento Histórico

NEGOCIACIONES EN LA BOLSA DE VALORES DE QUITO			
AÑO	Valor Efectivo Total Negociado (dólares)	TEA Promedio Ponderada (%)	Plazo Promedio Ponderado (años)
2007	1.848.903	10,11	0,58
2008	5.880.568	10,12	2,73
2009	279.388	8,08	5,03
2010	41.500.540	6,92	3,26
2011	50.315.652	9,25	2,94
2012	10.230.555	9,27	1,55
Hasta dic/13	8.689.246	9,63	2,12



El mercado de valores REVNI ha tenido un crecimiento muy importante en el 2010 y 2011. Para el 2012 ha presentado una disminución, es así que en el año 2012 se negociaron US\$ 10.23 millones, lo que representó una disminución del 80%, comparados con los US\$ 50.32 millones negociados en el 2011. Antes del 2010 los montos negociados fueron muy inferiores, siendo el 2008 el de mayor negociación con US\$ 5.88 millones.

El plazo promedio ponderado presentado en el año 2012 fue de 1.55 años, inferior al promedio registrado en el 2011 de 2.94 años.

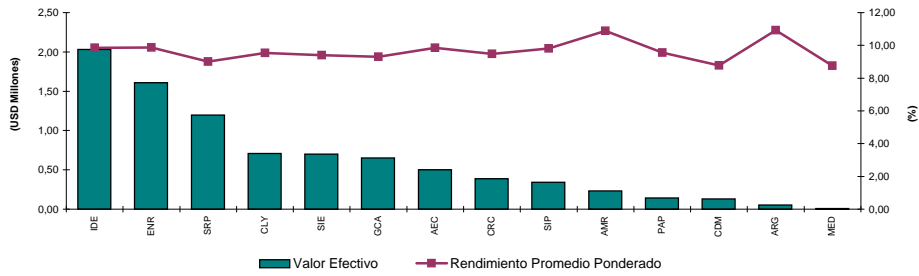
La tasa efectiva anual promedio ponderada en 2012 fue de 9,27%. Esto representó un aumento comparado con el 2011 que fue del 9.25%.

INFORMACIÓN ACUMULADA Hasta dic/13 Negociaciones por Emisor

Montos Negociados por Emisor (hasta dic/13)

EMISOR	VALOR EFECTIVO (\$)	TEA PROMEDIO PONDERADA (%)	PLAZO PROMEDIO PONDERADO (DÍAS)	PRECIO PROMEDIO PONDERADO (%)
INDECAUCHO CIA LTDA	2.030.000	9,84	1.057	100,00
ENERGYPLAM CIA LTDA	1.609.975	9,88	1.066	100,00
SURPAPEL CORP S A	1.196.973	9,01	478	100,00
CLYAN SERVICES WORLD S A	709.999	9,54	515	100,00
SIERRASHOES S A	700.000	9,40	424	100,00
GUERRERO Y CORNEJO ARQUITECTOS	649.987	9,31	268	100,00
AMC ECUADOR CIA LTDA	500.000	9,84	1.080	100,00
CRISOL COMERCIAL S A	385.043	9,48	452	100,01
SERV INTEGRADOS PETROLEROS SINPET S A	341.572	9,81	677	100,02
AMERICANASSIST ECUADOR S A	230.103	10,89	1.055	100,04
PAPIZZEC SA	140.910	9,56	467	100,05
CREDIMETRICA S.A.	130.669	8,77	402	100,52
ARTICULOS Y SEGURIDAD ARSEG C LTDA	54.000	10,92	1.078	100,00
MEDITOP SA	10.015	8,75	216	100,15
TOTAL	8.689.246	9,63	764	100,01

Negociaciones por Emisor

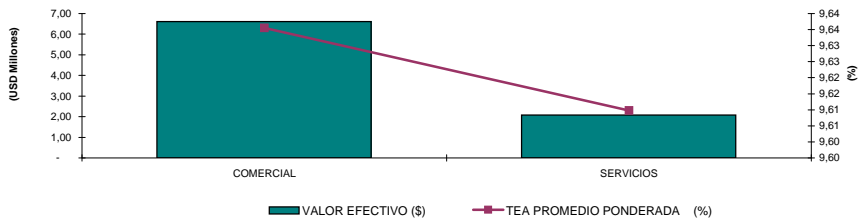


Negociaciones por Tipo de Sector

Montos Negociados por Sector (hasta dic/13)

TITULO	VALOR EFECTIVO (\$)	TEA PROMEDIO PONDERADA (%)	PLAZO PROMEDIO PONDERADO (DÍAS)	PRECIO PROMEDIO PONDERADO (%)
COMERCIAL	6.616.900	9,64	842	100,00
SERVICIOS	2.072.346	9,61	516	100,04
TOTAL	8.689.246	9,63	764	100,01

Negociaciones por sector

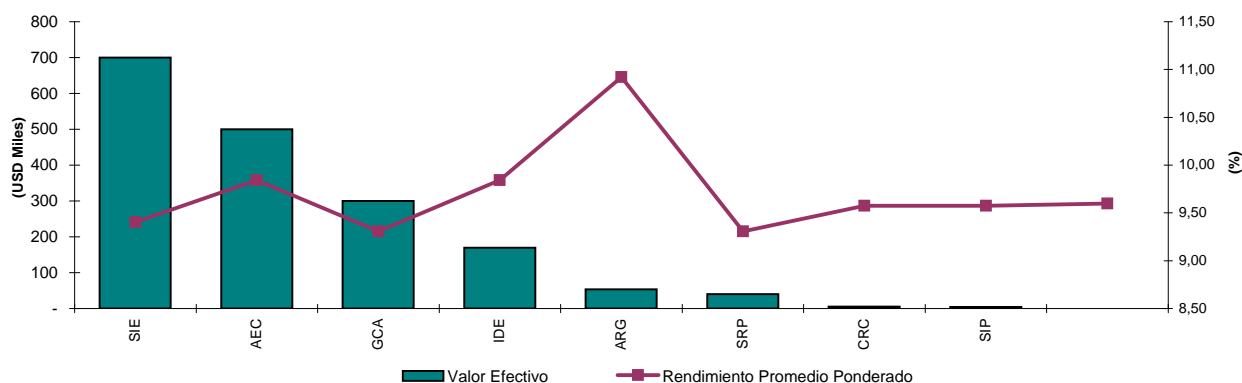


INFORMACIÓN MENSUAL dic-13

Negociaciones por Emisor

TITULO	VALOR EFECTIVO (\$)	TEA PROMEDIO PONDERADA (%)	PLAZO PROMEDIO PONDERADO (días)	PRECIO PROMEDIO PONDERADO (%)
SIERRASHOES S A	700.000	9,40	424	100,00
AMC ECUADOR CIA LTDA	500.000	9,84	1080	100,00
GUERRERO Y CORNEJO ARQUITECTOS	299.987	9,31	152	100,00
INDECAUCHO CIA LTDA	170.000	9,84	990	100,00
ARTICULOS Y SEGURIDAD ARSEG C LTDA	54.000	10,92	1078	100,00
SURPAPEL CORP S A	39.999	9,31	530	100,00
CRISOL COMERCIAL S A	5.016	9,58	507	100,32
SERV INTEGRADOS PETROLEROS SINPET S A	4.509	9,58	493	100,20
TOTAL	1.773.511	9,60	640	100,00

Negociaciones por emisor



*PG1, PGF = PAGARES

ACC = ACCIONES

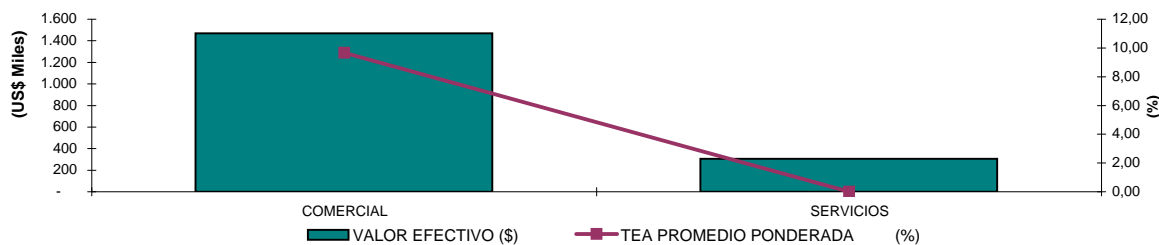
CPI, CPCL, CPIL = CUPONES CAPITAL O INTERES BONOS DEL ESTADO

CPG = CERTIFICADO DE PASIVO GARANTIZADO

Negociaciones por Tipo de Sector

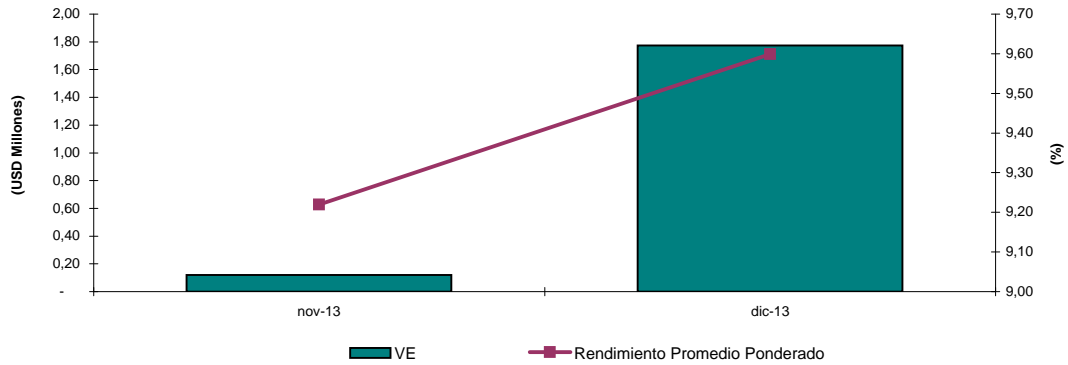
TITULO	VALOR EFECTIVO (\$)	TEA PROMEDIO PONDERADA (%)	PLAZO PROMEDIO PONDERADO (días)	PRECIO PROMEDIO PONDERADO (%)
COMERCIAL	1.469.015	9,66	740	100,00
SERVICIOS	304.496	0,00	-	-
TOTAL	1.773.511	9,60	640	100,00

Negociaciones por sector



Análisis Comparativo (nov-13 y dic-13)

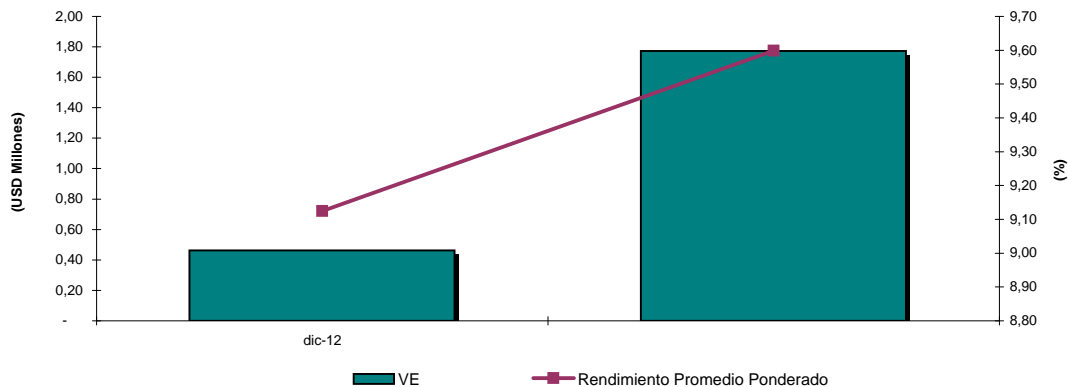
TITULO	nov-13		dic-13	
	VALOR EFECTIVO (\$)	TEA PROMEDIO PONDERADA (%)	VALOR EFECTIVO (\$)	TEA PROMEDIO PONDERADA (%)
REVNI	119.998	9,22	1.773.511	9,60



Variación del mes de dic-13 con respecto al mes de nov-13		
Tipo de Variación	Valor Efectivo	Rendimiento
Variación en USD (dic-13 - nov-13)	1.653.513	0,38
Variación en % (Tasa de Crecimiento)	1378,0%	4,12%

Análisis Comparativo (dic-12 y dic-13)

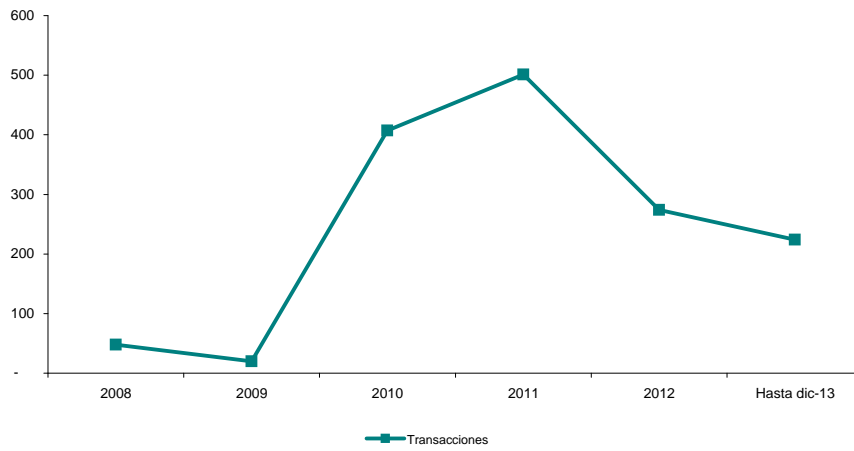
TITULO	dic-12		dic-13	
	VALOR EFECTIVO (\$)	TEA PROMEDIO PONDERADA (%)	VALOR EFECTIVO (\$)	TEA PROMEDIO PONDERADA (%)
REVNI	461.947	9,12	1.773.511	9,60



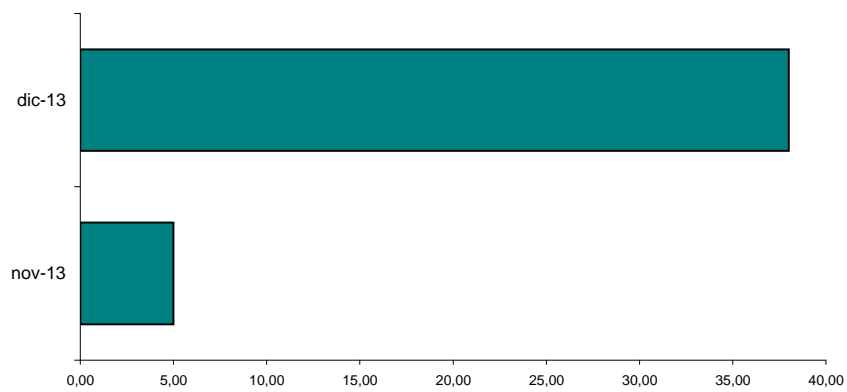
Variación del mes de dic-13 con respecto al mes de dic-12		
Tipo de Variación	Valor Efectivo	Rendimiento
Variación en USD (dic-12 - dic-13)	1.311.564	0,47
Variación en % (Tasa de Crecimiento)	2,84	0,05

NÚMERO DE TRANSACCIONES

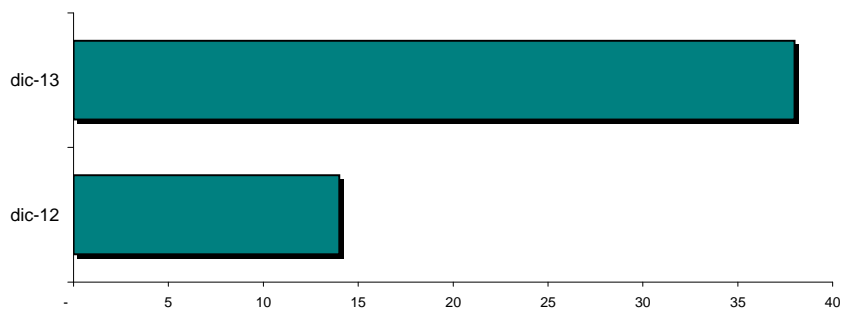
REGISTRO HISTÓRICO						
TITULO	2008	2009	2010	2011	2012	Hasta dic-13
REVNI	48	20	407	501	274	224



Comparativo Mensual (dic-13 - nov-13)		
TITULO	nov-13	dic-13
REVNI	5	38

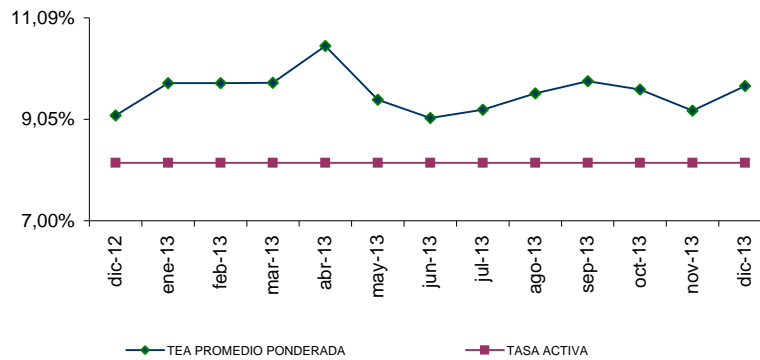


Comparativo Mensual (dic-13 - dic-12)		
TITULO	dic-12	dic-13
REVNI	14	38

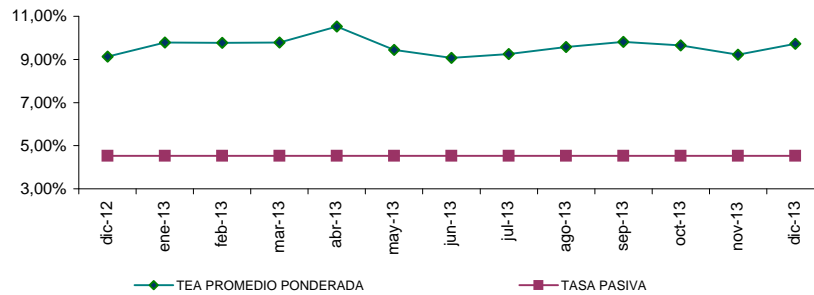


RELACIÓN RENDIMIENTO CON TASAS DE INTERÉS

Rendimiento y Tasa Activa (Hasta dic/13)			
MES	TEA PROMEDIO PONDERADA	TASA ACTIVA	Diferencia
dic-12	9,12%	8,17%	1,18%
ene-13	9,78%	8,17%	0,95%
feb-13	9,77%	8,17%	1,61%
mar-13	9,79%	8,17%	1,60%
abr-13	10,52%	8,17%	1,62%
may-13	9,44%	8,17%	2,35%
jun-13	9,07%	8,17%	1,27%
jul-13	9,24%	8,17%	0,90%
ago-13	9,57%	8,17%	1,07%
sep-13	9,82%	8,17%	1,40%
oct-13	9,64%	8,17%	1,65%
nov-13	9,22%	8,17%	1,47%
dic-13	9,72%	8,17%	1,55%
Promedio	9,59%	8,17%	1,42%



Rendimiento y Tasa Pasiva (Hasta dic/13)			
MES	TEA PROMEDIO PONDERADA	TASA PASIVA	%
dic-12	9,12%	4,53%	4,59%
ene-13	9,78%	4,53%	5,25%
feb-13	9,77%	4,53%	5,24%
mar-13	9,79%	4,53%	5,26%
abr-13	10,52%	4,53%	5,99%
may-13	9,44%	4,53%	4,91%
jun-13	9,07%	4,53%	4,54%
jul-13	9,24%	4,53%	4,71%
ago-13	9,57%	4,53%	5,04%
sep-13	9,82%	4,53%	5,29%
oct-13	9,64%	4,53%	5,11%
nov-13	9,22%	4,53%	4,69%
dic-13	9,72%	4,53%	5,19%
Promedio	9,59%	4,53%	5,06%



EMISIONES DE REVNI - 2010										
EMISOR	SECTOR	VIGENTE	TITULO	TENEDOR	SERIE/ CLASE	MONTO DE LA EMISION (En miles)	PLAZO (AÑOS)	TASA DE INTERES CUPON	APROBACION DE LA EMISION	
									Fecha	Lugar
ADITEC ECUATORIANA CIA. LTDA.	Industrial	NO	PAG	ADITEC CIA. LTDA.	A1	100	360 - D	TASA FIJA 9,25%	08-ene-10	BVG
MINISTERIO DE FINANZAS	Público	NO	BONOS	Banco del Austro S.A.	A2	200	360 - D	TASA FIJA 9,25%		
						10.974			22-mar-10	BVG
LUTROL S.A. INTERACTIVE	Servicios	NO	PAG	LUTROL S.A.	A	100	360 - D	TASA FIJA 9,25%	#####	BVG
					B	400	360 - D	TASA FIJA 9,25%		
PROMOTORES INMOBILIARIOS PRONOBIS S.A.	Industrial	NO	PAG	PRONOBIS S.A.		2.000	367 - D	SIN CUPON	#####	BVG
CONSULTORA AMBIENTAL ECOSAMBITO CIA. LTDA.	Servicios	NO	PAG	ECOSAMBITO CIA. LTDA.		800	367 - D	SIN CUPON	16-jun-10	BVG
HIVIMAR S.A.	Comercial	NO	PAG	HIVIMAR S.A.		6.260	1440 - D	TASA FIJA 10%	16-jun-10	BVG
FERTILIZANTES Y AGROQUIMICOS EUROPEOS EUROFERT S.A.	Comercial	NO	PAG	EUROFERT S.A.	1A	100	180 - D	TASA FIJA 8,00%		
					1B	200	180 - D	TASA FIJA 8,00%		
					2A	100	360 - D	TASA FIJA 9,25%	21-jun-10	BVG
					2B	200	360 - D	TASA FIJA 9,25%		
MEDICINA PREPAGADA INMEDICAL MEDICINA INTERNACIONAL S.A.	Servicios	NO	PAG	INMEDICAL S.A.		310	360 - D	TASA FJA 8,50%	06-jul-10	BVG
DIACELEC S.A.	Industrial	NO	PAG	DIACELEC S.A.	A	300	360 - D	TASA FIJA 9,00%		
					B	500	360 - D	TASA FIJA 9,00%	28-jul-10	BVG
MINISTERIO DE FINANZAS	Público	NO	Cupones Decreto 98- 17	Banco del Austro S.A.		7.000			29-jul-10	BVG
DI- CHEM DEL ECUADOR S.A.	Industrial	NO	PAG	DI- CHEM DEL ECUADOR S.A.	A	200	180 - D	TASA FIJA 8,00%		
					B	400	180 - D	TASA FIJA 8,00%	16-ago-10	BVG
KLYSTRON S.A.	Comercial	NO	PAG	KLYSTRON S.A.		1.700	720 a 1080 -	TASA FIJA 11,92%	16-ago-10	BVG
CAMPOSANTOS EL ORO CAMPORO S.A.	Servicios	NO	PAG	CAMPORO S.A.		3.500	1080 - D	TPR + 6%	16-ago-10	BVG
COLONCORP S.A.	Industrial	NO	PAG	COLONCORP S.A.		2.000	367 - D	SIN CUPON	25-ago-10	BVG
MINISTERIO DE FINANZAS	Público	NO	Cupones Decreto 98- 17	Banco Nacional de Fomento		9.075			26-ago-10	BVG
SURFER S.A.	Servicios	NO	PAG	SURFER S.A.		500	360 - D	TASA FIJA 8,50%	03-sep-10	BVG
RED MAGROVEINN S.A.	Servicios	NO	PAG	RED MAGROVEINN	A	250	367 - D	TASA FIJA 8,50%		
					B	250	367 - D	TASA FIJA 8,50%	17-sep-10	BVG
CLUB DE EJECUTIVOS DE QUITO	Servicios	NO	ACC	CFN		0,6			05-oct-10	BVG
MINISTERIO DE FINANZAS	Público	NO	Cupones Decreto 98- 17	Banco del Austro S.A.		6.949,3			06-oct-10	BVG
MINISTERIO DE FINANZAS	Público	NO	Cupones Decreto 98- 17	Arquidiócesis de Portoviejo		200,0			07-oct-10	BVG
MINISTERIO DE FINANZAS	Público	NO	Cupones Decreto 98- 17	Aseguradora del Sur C.A.		800,0			14-oct-10	BVG
MINISTERIO DE FINANZAS	Público	NO	Cupones Decreto 98- 17	Banco Nacional de Fomento		4.468,8			18-oct-10	BVG
ADITEC ECUATORIANA CIA. LTDA.	Industrial	NO	PAG	ADITEC ECUATORIANA CIA. LTDA.	C1	200	370 - D	TASA FIJA 9,25%		
					C2	200	370 - D	TASA FIJA 9,25%	20-oct-10	BVG
EXTRACTORA Y PROCESADORA DE ACEITES EPACEM S.A.	Industrial	NO	PAG	EPACEM S.A.	S1	200	180 - D	TASA FIJA 8,50%		
					S2	1.800	367 - D	TASA FIJA 9,25%	28-oct-10	BVG
AMERCA S.A. SOCIEDAD FINANCIERA BANCOMEX BANCO DE CREDITO ECUACAMBIO FINANCORP FINIBER S.A. SOCIEDAD FINANCIERA BANCO POPULAR INTERNACIONAL PRESTAMOS C AYMAN PROGRESO PROGRESO LTD SOLBANCO VALORFINSA	Financiero	NO	CPG CPG CPG CDR CPG CPG CPG CPG CPG CDR CPG CDR CPG CDR	Corporación Financiera Nacional		373 17.749 13.958 2.199 167 654 364 114 2.133 98 3.015 601			21-oct-10	BVG
ALIMENTSA DIETAS Y ALIMENTOS S.A.	Industrial	NO	PAG	ALIMENTSA DIETAS Y ALIMENTOS S.A.		2.400	450 - D	TASA FIJA 8,50%	10-nov-10	BVG
Madrigal Sport Masot Cia Ltda.	Comercial	NO	PAG	Madrigal Sport Masot Cia Ltda.		1.500	180 - D	TASA FIJA 8,50%	12-nov-10	BVG
AUTOFENIX S.A.	Comercial	NO	PAG	AUTOFENIX S.A.		2.000	540 - D	TASA FIJA 8,50%	08-dic-10	BVG
MINISTERIO DE FINANZAS	Público	NO	Bonos 98-17	Capital Ventura CAPVENTUR S.A.		2.473			10-dic-10	BVG
EXPODELTA S.A.	Comercial	NO	PAG	EXPODELTA S.A.		2.400	540 - D	TASA FIJA 8,50%	13-dic-10	BVG
FASTFIN S.A.	Comercial	NO	PAG	FASTFIN S.A.		7.000	1440 - D	TASA FIJA 6,50%	16-dic-10	BVG
CASA MOELLER MARTINEZ C.A.	Comercial	NO	PAG	CASA MOELLER MARTINEZ C.A.	A	600	370 - D	TASA FIJA 9,00%	27-dic-10	BVG
ECUATORIANA DE CARDAMOMO S.A. ECUACARDOSA	Comercial	NO	ACC	CFN		1.425			27-dic-10	BVG
ENERGYPLAM CIA. LTDA.	Comercial	NO	PAG	ENERGYPLAM CIA. LTDA.	A	300	720 - D	TASA FIJA 9,75%		
					B	600	720 - D	TASA FIJA 9,75%	30-dic-10	BVG

EMISIONES DE REVNI - 2011										
EMISOR	SECTOR	VIGENTE	TITULO	TENEDOR	SERIE/ CLASE	MONTO DE LA EMISION (En miles)	PLAZO (AÑOS)	TASA DE INTERES CUPON	APROBACION DE LA EMISION	
									Fecha	Lugar
GALAUTO GRUPO AUTOMOTRIZ GALARZA HERMANOS S.A.	Comercial	NO	PAG	GALAUTO S.A.		600	367 - D	TASA FIJA 8,50%	20-ene-11	BVG
BIOFACTOR S.A.	Industrial	NO	PAG	BIOFACTOR S.A.		3.500	1440 - D	TASA FIJA 8,50%	06-feb-11	BVG
OCEANBAT S.A.	Industrial	NO	PAG	OCEANBAT S.A.		16.500	1440 - D	TASA FIJA 8,50%	23-feb-11	BVG
NOVAFOOD S.A.	Comercial	NO	PAG	Novaflood S.A.	A B	50 250	367 - D	TASA FIJA 9,25%	28-feb-11	BVG
MINISTERIO DE FINANZAS	Público	NO	Cupones de interés Decreto 98-17	Aseguradora del Sur C.A.		243			16-mar-11	BVO
CREDITMÉTRICA S.A.	Financiero	NO	PAG	Credimétrica S.A.	A B C	2.000 1.000 1.000	367 - D 400 - D 720 - D	TASA FIJA 8,50% TASA FIJA 8,50% TASA FIJA 9,00%	16-mar-11	BVO
BANUNION	Financiero	NO	CPG 's	Corporación Financiera Nacional		21.084			23-mar-11	BVG
TECFINSA			CPG 's			270				
LINCOLN BANK & TRUST			CDR 's			1.988				
PREVISORA INT.			CDR 's			2.813				
MINISTERIO DE FINANZAS	Público	NO	Cupones Bonos 98- 17	Capital Ventura CAVENTUR S.A.		1.593			28-mar-11	BVG
DIACELEC S.A.	Industrial	NO	PAG	Metrovalores		30			02-may-11	BVO
Ministerio de Finanzas	Público	NO	Cupones Bonos 98- 17	Banco del Austro S.A.		3.257			04-ago-11	BVO
Orodelti S.A.	Industrial	NO	PAG	Orodelti S.A.		1.500	540 - D	TASA FIJA 8,50%	15-ago-11	BVG
Medicina para el Ecuador Mediecuador Humana S.A.	Comercial	NO	PAG	Medicina para el Ecuador Mediecuador Humana S.A.		5000	540 - D	TASA FIJA 8,50%	14-sep-11	BVO
Medicina Prepagada Inmedical Medicina Internacional S.A.	Comercial	NO	PAG	Medicina Prepagada Inmedical Medicina Internacional S.A.	2 - A 2 - B	190	370 - D	TASA FIJA 9%	16-sep-11	BVG
Carvagu S.A.	Industrial	NO	PAG	Carvagu S.A.		1.200	720 - D	TASA FIJA 8,50%	19-sep-11	BVG
Diprelsa Distribuidora de Productos Técnicos S.A.	Comercial	NO	PAG	Diprelsa Distribuidora de Productos Técnicos S.A.		1.000	540 - D	TASA FIJA 8,50%	19-sep-11	BVG
Diamond Roses S.A.	Comercial	NO	PAG	Diamond Roses S.A.		400	540 - D	TASA FIJA 10,00%	10-oct-11	BVG
La Linea Moderna Linemod Cia. Ltda	Industrial	NO	PAG	La Linea Moderna Linemod Cia. Ltda		250	1080 - D	TASA FIJA 8,00%	12-oct-11	BVG
GALARZAMOTORS S.A.	Comercial	NO	PAG	GALARZAMOTORS S.A.		400	540 - D	TASA FIJA 8,00%	26-oct-11	BVG
Fisa Fundiciones Industriales S.A.	Industrial	NO	PAG	Amazonas Capital Markets Casa de Valores	A, B y C	3.000	540 - D	TASA FIJA 8,50%	01-nov-11	BVG
H&N Huevos Naturales del Ecuador S.A	Comercial	NO	PAG	Plusvalores Casa de Valores S.A.	A	1.000	1800 - D	TASA FIJA 9,00%	09-nov-11	BVO
Allitecno Comercio de Insumos para la Industria de Alimentos S.A.	Comercial	NO	PAG	Analytica Securities Casa de Valores	A	600	370 - D	TASA FIJA 8,50%	22-nov-11	BVO
Constructora Chaw S.A.	Industrial	NO	PAG	Constructora Chaw S.A.		500	360 - D	TASA FIJA 8,50%	16-nov-11	BVG
Bussineswise S.A.	Comercial	NO	PAG	Bussineswise S.A.		1.000	720 - D	TASA FIJA 12,00%	16-nov-11	BVG
Productora Marvino S.A. Promarvi	Industrial	NO	PAG	Productora Marvino S.A. Promarvi		3.000	540 - D	TASA FIJA 9,00%	21-dic-11	BVG

EMISIONES DE REVNI - 2012										
EMISOR	SECTOR	VIGENTE	TITULO	TENEDOR	SERIE/ CLASE	MONTO DE LA EMISION (En miles)	PLAZO (AÑOS)	TASA DE INTERES CUPON	APROBACION DE LA EMISION	
									Fecha	Lugar
Lotepec S.A.	Comercial	NO	PAG	Lotepec S.A.		3.000	367 - D	TASA FIJA 8,50%	06-ene-12	BVG
Futurcorp S.A.	Industrial	NO	PAG	Futurcorp S.A.		2.000	1440 - D	TASA FIJA 8,50%	16-ene-12	BVG
Industrial Inmobiliaria Teoton S.A.	Servicios	NO	PAG	Industrial Inmobiliaria Teoton S.A.		3.500	1440 - D	TASA FIJA 8,50%	10-feb-12	BVG
Remaken, Resonancia Magnética Kennedy S.A.	Servicios	NO	PAG	Remaken, Resonancia Magnética Kennedy S.A.		800	1440 - D	TASA FIJA 8,50%	10-feb-12	BVG
Cika S.A.	Servicios	NO	PAG	Cika S.A.		700	1440 - D	TASA FIJA 8,50%	10-feb-12	BVG
Novafood S.A. NFSA	Comercial	NO	PAG	Novafood S.A. NFSA		500	540 - D	TASA FIJA 8,50%	09-mar-12	BVG
CREDITMÉTRICA S.A.	Financiero	NO	PAG	CREDITMÉTRICA S.A.		3.000	720 - D	TASA FIJA 9,00%	03-abr-12	BVO
Guayaquil Visión S.A. Quilvisión	Servicios	NO	PAG	Guayaquil Visión S.A. Quilvisión		125	540 - D	TASA FIJA 10,00%	01-jun-12	BVG
Expodelta S.A.	Comercial	NO	PAG	Expodelta S.A.		2.400	1440 - D	TASA FIJA 8,50%	20-jun-12	BVG
Video Sound Truck EC, VST Ecuador C.Ltda	Servicios	NO	PAG	Video Sound Truck EC, VST Ecuador C.Ltda		500	1080 -D	TASA FIJA 10,00%	20-jun-12	BVG
Autofenix	Comercial	NO	PAG	Autofenix		2.000	540 -D	TASA FIJA 8,50%	09-jul-12	BVG
Lipagii S.A.	Financiero	NO	PAG	Lipagii S.A.		400	720 -D	TASA FIJA 10,00%	09-jul-12	BVG
Meditop S.A.	Comercial	NO	PAG	Meditop S.A.		400	540 -D	TASA FIJA 9,00%	18-jul-12	BVG
Comercial Exportadora e Importadora Lynch S.A. Importlynch	Comercial	NO	PAG	Comercial Exportadora e Importadora Lynch S.A. Importlynch		110	720 - D	TASA FIJA 10,00%	02-ago-12	BVG
MINISTERIO DE FINANZAS	Público	NO	Cupones Bonos 98-17	Capital Ventura CAVENTUR S.A.		312.035			03-ago-12	BVO
Empacadora Grupo Granmar S.A. Empagran	Agrícola, Pesquero, Ganadero, Maderero	SI	PAG	Empacadora Grupo Granmar S.A. Empagran		30.000	1440- D	TASA FIJA 10%	28-ago-12	BVG
Papizzec S.A.	Industrial	SI	PAG	Papizzec S.A.		600	540 - D	TASA FIJA 9,25%	31-oct-12	BVO

EMISIONES DE REVNI - 2013										
EMISOR	SECTOR	VIGENTE	TITULO	TENEDOR	SERIE/ CLASE	MONTO DE LA EMISION (En miles)	PLAZO (AÑOS)	TASA DE INTERES CUPÓN	APROBACIÓN DE LA EMISIÓN	
									Fecha	Lugar
ENERGYPLAM CÍA. LTDA.	Comercial	SI	PAG	ENERGYPLAM CÍA. LTDA.	A	200	1080 - D	TASA FIJA 9,53%	16-ene-13	BVG
					B	510	1080 - D	TASA FIJA 9,53%		
					C	900	1080 - D	TASA FIJA 9,53%		
Americanassist Ecuador S.A.	Comercial	SI	PAG	Americanassist Ecuador S.A.	1A	200	1080 - D	TASA FIJA 10,50%	10-abr-13	BVG
Crisol Comercial S.A.	Comercial	SI	PAG	Crisol Comercial S.A.	A	300	367 - D	TASA FIJA 9,00%	25-abr-13	BVG
					B	200	540 - D	TASA FIJA 9,25%		
					C	200	720 - D	TASA FIJA 9,50%		
Guerrero y Cornejo Cia. Ltda	Servicios	SI	PAG	Guerrero y Cornejo Cia. Ltda		650	367 - D	TASA FIJA 9,00%	02-may-13	BVG
Clyan Services World S.A.	Comercial	SI	PAG	Clyan Services World S.A.	A	400	367 - D	TASA FIJA 9,00%	07-may-13	BVG
					B	300	720 - D	TASA FIJA 9,50%		
Surpapelcorp S.A.	Industrial	SI	PAG	Surpapelcorp S.A.	A	1.000	367 - D	TASA FIJA 8,50%	13-may-13	BVG
					B	1.000	540 - D	TASA FIJA 8,75%		
					C	1.000	720 - D	TASA FIJA 9,00%		
Exportcredit S.A.	Financiero	SI	PAG	Exportcredit S.A.	A	800	360-D	TASA FIJA 9,00%	01-jul-13	BVG
					B		540-D	TASA FIJA 9,25%		
Oficina Comercial Raymond Wells Cia. Ltda.	Comercial	SI	PAG	Oficina Comercial Raymond Wells Cia. Ltda.	A	1.000	370-D	TASA FIJA 9,00%	14-ago-13	BVG
Salcedo Internacional INTERSAL S.A.	Contrucción	SI	PAG	Salcedo Internacional INTERSAL S.A.	A	500	367 - D	TASA FIJA 8,50%	22-ago-13	BVG
					B	500	540 - D	TASA FIJA 8,75%		
					C	750	720 - D	TASA FIJA 9,00%		
Indecauchó Cia. Ltda.	Industrial	SI	PAG	Indecauchó Cia. Ltda.	A	500	1080 - D	TASA FIJA 9,50%	27-ago-13	BVG
					B	1.500				
AMC Ecuador Cia. Ltda.	Comercial	SI	PAG	AMC Ecuador Cia. Ltda.	A	500	1080 - D	TASA FIJA 9,50%	10-oct-13	BVG
					B	1.500				
Sierrashoes S.A.	Industrial	SI	PAG	Sierrashoes S.A.	A	250	367 - D	TASA FIJA 9,00%	18-nov-13	BVG
					B	150	450 - D	TASA FIJA 9,125%		
					C	100	540 - D	TASA FIJA 9,25%		
Artículos y Seguridad Arseg Cia. Ltda.	Servicios	SI	PAG	Artículos y Seguridad Arseg Cia. Ltda.	A	125	1080 - D	TASA FIJA 10,50%	25-nov-13	BVG
					B	125	1080 - D	TASA FIJA 10,50%		
Corporación Lanec S.A.	Industrial	SI	PAG	Corporación Lanec S.A.		1.000	1080 - D	TASA FIJA 9,00%	16-dic-13	BVG
Fontanive S.A.	Industrial	SI	PAG	Fontanive S.A.		1.000	1080 - D	TASA FIJA 9,00%	19-dic-13	BVG
Allphacell S.A.	Comercial	SI	PAG	Allphacell S.A.		3.000	1080 - D	TASA FIJA 9,00%	19-dic-13	BVG
Gramilesa S.A.	Industrial	SI	PAG	Gramilesa S.A.		1.000	1080 - D	TASA FIJA 9,00%	19-dic-13	BVG
Galarmobil S.A.	Comercial	SI	PAG	Galarmobil S.A.	A1	50.000	1080 - D	TASA FIJA 9,50%	20-dic-13	BVG
					B1	250.000				
					C1	300.000				
					D1	400.000				

Para mayor información por favor comunicarse con:

Ing. Bernardo Ortega
Ec. Gustavo Endara
Andrés Mogollón

bernardoortega@bolsadequito.com
gustavoendara@bolsadequito.com
andresmogollon@bolsadequito.com

@Copy Right

Derechos de autor de propiedad exclusiva de la BOLSA DE VALORES DE QUITO, de conformidad con lo dispuesto por la Ley de Propiedad Intelectual.