



REVNI

BOLETÍN MENSUAL

abr-14

Departamento Técnico

www.bolsadequito.com

BOLETÍN MENSUAL - REVNI "REGISTRO ESPECIAL DE VALORES NO INSCRITOS" (A NIVEL NACIONAL)

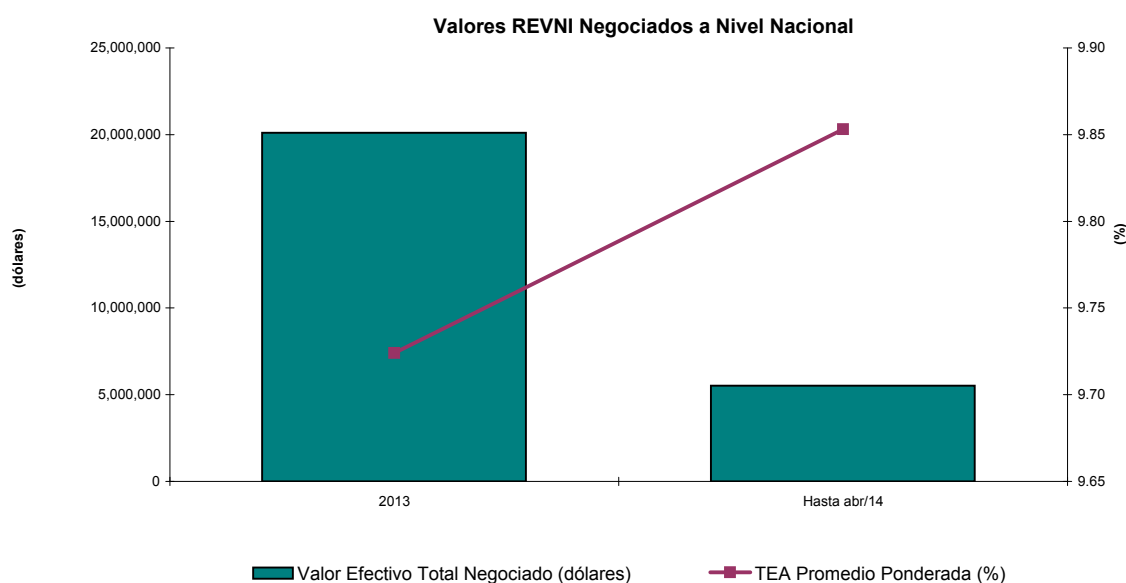
Tipo de Renta: Fija y Variable

Concepto: REVNI es considerado como un mercado de aclimatación en el que se permite la inscripción de valores de las empresas que quieren probar el mercado y también ciertos valores que no están inscritos en el Mercado de Valores, a solicitud del tenedor.

Comportamiento Histórico

NEGOCIACIONES EN LA BOLSA DE VALORES DE QUITO			
AÑO	Valor Efectivo Total Negociado (dólares)	TEA Promedio Ponderada (%)	Plazo Promedio Ponderado (años)
2013	20,107,335	9.72	2.19
Hasta abr/14	5,515,180	9.85	2.68

*Datos provisionales



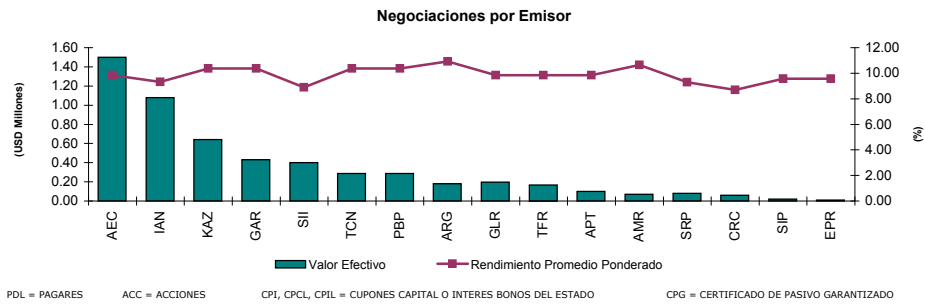
Para el 2013, en las negociaciones de REVNI, se registró un valor de USD 20 millones, con un plazo de 2.19 años y una tasa efectiva de 9.72%.

Cabe destacar que desde que se encuentra en vigencia la nueva normativa para el REVNI las negociaciones han presentado una fuerte disminución al igual que sus plazos, los cuales no pueden superar los tres años.

INFORMACIÓN ACUMULADA NACIONAL Hasta abr/14 Negociaciones por Emisor

EMISOR	VALOR EFECTIVO (\$)	TEA PROMEDIO PONDERADA (%)	PLAZO PROMEDIO PONDERADO (DÍAS)	PRECIO PROMEDIO PONDERADO (%)
AMC ECUADOR CIA LTDA	1,500,001	9.84	1,015	100.00
INDUSTRIA DE ACERO DE LOS ANDES S A	1,080,520	9.31	1,065	100.00
KAZAN S A	640,931	10.38	1,080	97.44
CAMARONERA GARPIN CIA LTDA	431,932	10.38	1,080	97.44
SALCEDO INTERNACIONAL INTERSAL SA	400,020	8.89	288	100.00
TECNIMAS S A	288,799	10.38	1,080	97.44
PUBLIPESCA S A	286,948	10.38	1,080	97.44
ARTICULOS Y SEGURIDAD ARSEG C LTDA	179,403	10.92	1,010	99.99
GALARMOBIL S A	197,992	9.84	1,040	100.00
HELADERIAS TUTTO FREDO S A	166,997	9.84	1,072	100.00
ACEPTACIONES S A ACCEPTANCE	100,000	9.84	720	100.00
AMERICANASSIST ECUADOR S A	71,181	10.65	777	100.26
SURPAPEL CORP S A	79,999	9.29	413	100.00
CRISOL COMERCIAL S A	60,178	8.70	230	100.30
SERV INTEGRADOS PETROLEROS SINPET S A	20,281	9.58	418	100.15
EXPORTCREDIT S A	10,000	9.57	279	100.00
TOTAL	5,515,180	9.85	965	99.24

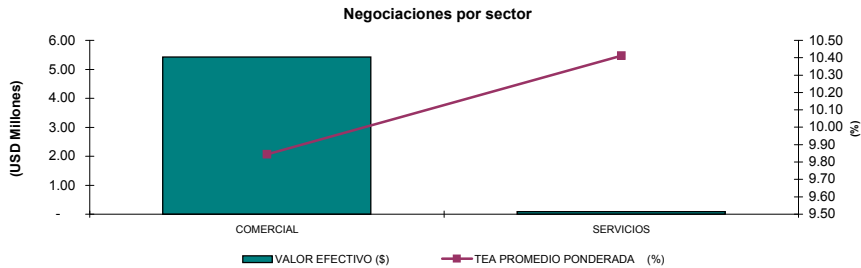
*Datos provisionales



Negociaciones por Tipo de Sector

Montos Negociados por Sector (hasta abr/14)				
TITULO	VALOR EFECTIVO (\$)	TEA PROMEDIO PONDERADA (%)	PLAZO PROMEDIO PONDERADO (DÍAS)	PRECIO PROMEDIO PONDERADO (%)
COMERCIAL	5,423,719	9.84	969	99.22
SERVICIOS	91,462	10.41	698	100.23
TOTAL	5,515,180	9.85	965	99.24

*Datos provisionales



Fuente: Sistema Transaccional SEB - Bolsa de Valores de Quito

INFORMACIÓN NACIONAL MENSUAL abr-14

NEGOCIACIONES EN EL MERCADO BURSÁTIL A NIVEL NACIONAL

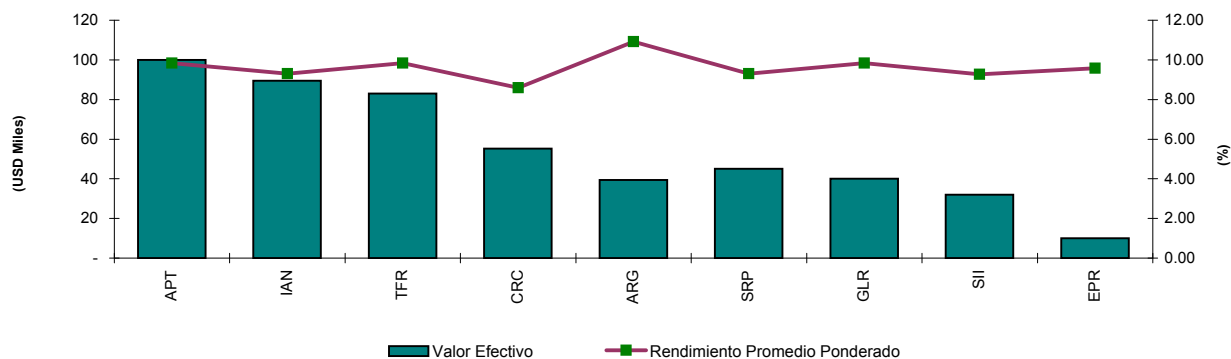
AÑO	Valor Efectivo Total Negociado (dólares)	TEA Promedio Ponderada (%)	Plazo Promedio Ponderado (años)
A abr-14	494,104	9.60	2.10

Negociaciones por Emisor

TITULO	VALOR EFECTIVO (\$)	TEA PROMEDIO PONDERADA (%)	PLAZO PROMEDIO PONDERADO (días)	PRECIO PROMEDIO PONDERADO (%)
ACEPTACIONES S A ACCEPTANCE	100,000	9.84	720	100.00
INDUSTRIA DE ACERO DE LOS ANDES S A	89,520	9.31	993	100.00
HELADERIAS TUTTO FREDO S A	82,997	9.84	1065	100.00
CRISOL COMERCIAL S A	55,178	8.60	210	100.32
ARTICULOS Y SEGURIDAD ARSEG C LTDA	39,414	10.92	948	99.99
SURPAPEL CORP S A	44,998	9.31	384	100.00
GALARMOBIL S A	39,999	9.84	998	100.00
SALCEDO INTERNACIONAL INTERSAL SA	31,998	9.27	472	99.99
EXPORTCREDIT S A	10,000	9.57	279	100.00
TOTAL	494,104	9.60	756	100.03

*Datos provisionales

Negociaciones por emisor



*PGI, PGF = PAGARES

ACC = ACCIONES

CPI, CPCL, CPIL = CUPONES CAPITAL O INTERES BONOS DEL ESTADO

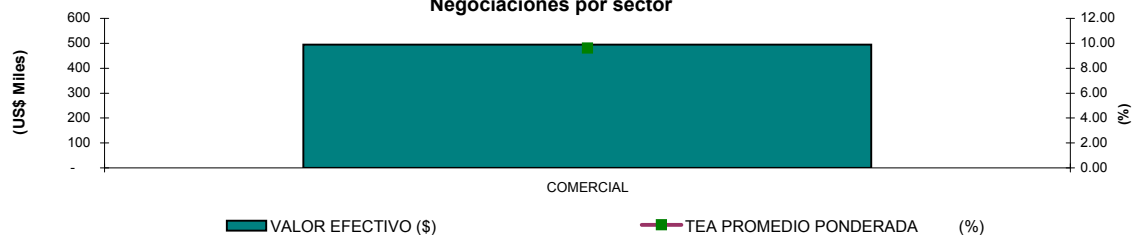
CPG = CERTIFICADO DE PASIVO GARANTIZADO

Negociaciones por Tipo de Sector

TITULO	VALOR EFECTIVO (\$)	TEA PROMEDIO PONDERADA (%)	PLAZO PROMEDIO PONDERADO (días)	PRECIO PROMEDIO PONDERADO (%)
COMERCIAL	494,104	9.60	756	100.03
TOTAL	494,104	9.60	756	100.03

*Datos provisionales

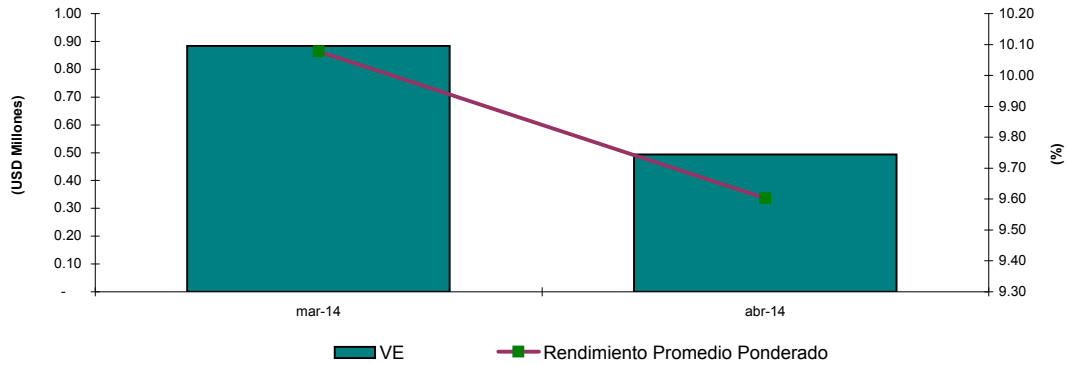
Negociaciones por sector



Análisis Comparativo Monto Negociado (mar-14 y abr-14)

TITULO	mar-14		abr-14	
	VALOR EFECTIVO (\$)	TEA PROMEDIO PONDERADA (%)	VALOR EFECTIVO (\$)	TEA PROMEDIO PONDERADA (%)
REVNI	884,060	10.08	494,104	9.60

*Datos provisionales

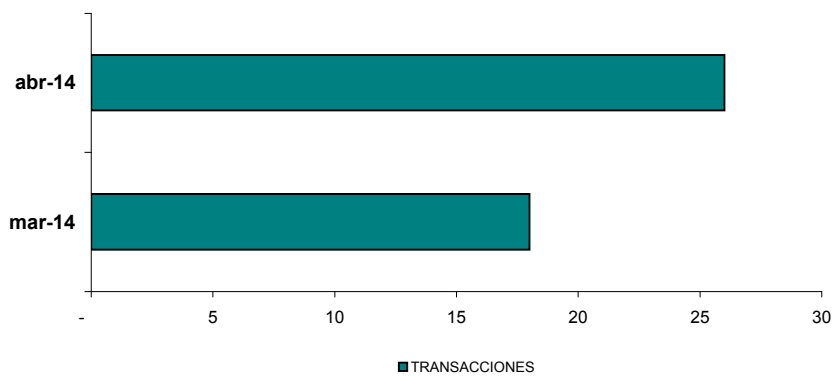


Variación del mes de abr-14 con respecto al mes de mar-14		
Tipo de Variación	Valor Efectivo	Rendimiento
Variación en USD (abr-14 - mar-14)	-389,957	-0.48
Variación en % (Tasa de Crecimiento)	-44.1%	-4.72%

*Datos provisionales a jun-2013

Análisis Comparativo Transacciones (mar-14 y abr-14)

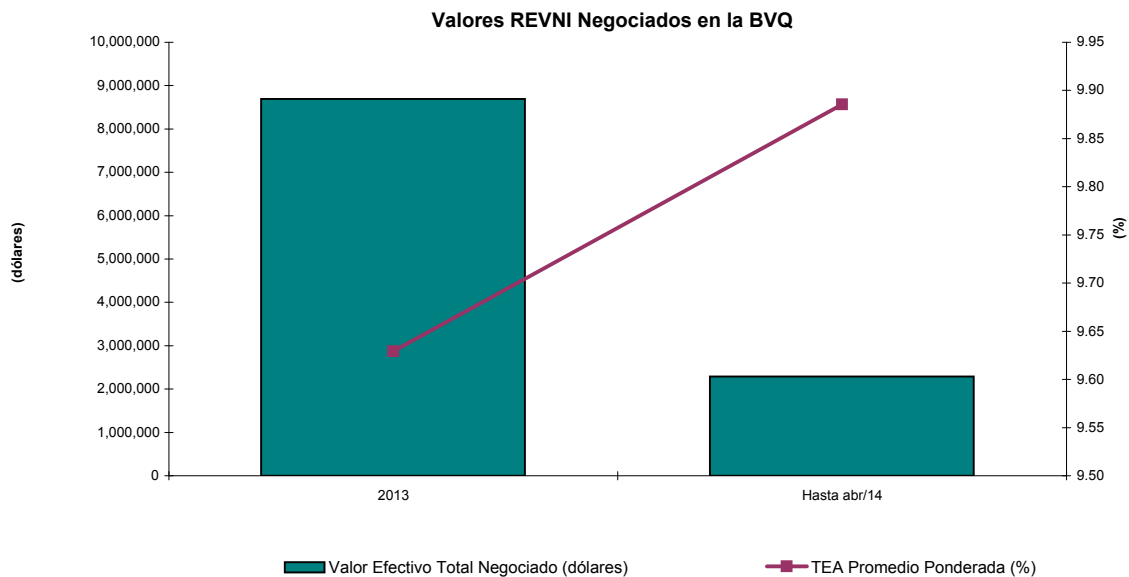
TITULO	mar-14	abr-14
	TRANSACCIONES	TRANSACCIONES
REVNI	18	26



BOLETÍN MENSUAL - REGISTRO ESPECIAL DE VALORES NO INSCRITOS BOLSA DE VALORES DE QUITO

Comportamiento Histórico

NEGOCIACIONES EN LA BOLSA DE VALORES DE QUITO			
AÑO	Valor Efectivo Total Negociado (dólares)	TEA Promedio Ponderada (%)	Plazo Promedio Ponderado (años)
2013	8,689,246	9.63	2.12
Hasta abr/14	2,287,033	9.89	2.66



El mercado de valores REVNI ha tenido un crecimiento muy importante en el 2010 y 2011. Para el 2013 ha presentado una disminución, es así que en el año 2013 se negociaron US\$ 8.69 millones, lo que representó una disminución del 15%, comparados con los US\$ 10.23 millones negociados en el 2012. Antes del 2010 los montos negociados fueron muy bajos, siendo el 2008 el de mayor negociación con US\$ 5.88 millones.

El plazo promedio ponderado presentado en el año 2013 fue de 2.12 años, superior al promedio registrado en el 2012 de 1.55 años.

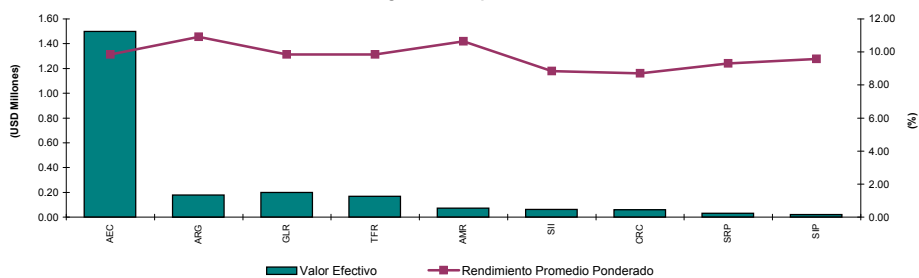
La tasa efectiva anual promedio ponderada en 2013 fue de 9,63%. Esto representó un aumento comparado con el 2012 que fue del 9,27%.

INFORMACIÓN ACUMULADA Hasta abr/14 Negociaciones por Emisor

Montos Negociados por Emisor (hasta abr/14)

EMISOR	VALOR EFECTIVO (\$)	TEA PROMEDIO PONDERADA (%)	PLAZO PROMEDIO PONDERADO (DÍAS)	PRECIO PROMEDIO PONDERADO (%)
AMC ECUADOR CIA LTDA	1,500,001	9.84	1,015	100.00
ARTICULOS Y SEGURIDAD ARSEG C LTDA	179,403	10.92	1,010	99.99
GALARMOBIL S A	197,992	9.84	1,040	100.00
HELADERIAS TUTTO FREDO S A	166,997	9.84	1,072	100.00
AMERICANASSIST ECUADOR S A	71,181	10.65	777	100.26
SALCEDO INTERNACIONAL INTERSAL SA	60,999	8.84	217	100.00
CRISOL COMERCIAL S A	60,178	8.70	230	100.30
SURPAPEL CORP S A	30,001	9.30	470	100.00
SERV INTEGRADOS PETROLEROS SINPET S A	20,281	9.58	418	100.15
TOTAL	2,287,033	9.89	959	100.02

Negociaciones por Emisor

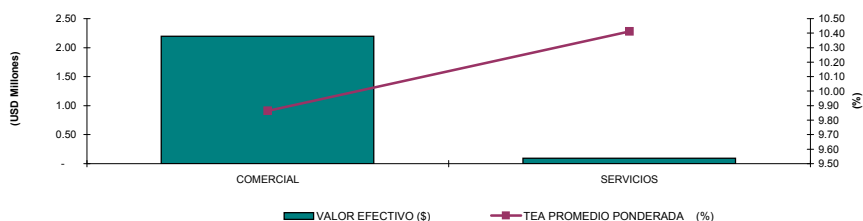


Negociaciones por Tipo de Sector

Montos Negociados por Sector (hasta abr/14)

TITULO	VALOR EFECTIVO (\$)	TEA PROMEDIO PONDERADA (%)	PLAZO PROMEDIO PONDERADO (DÍAS)	PRECIO PROMEDIO PONDERADO (%)
COMERCIAL	2,195,571	9.86	970	100.01
SERVICIOS	91,462	10.41	698	100.23
TOTAL	2,287,033	9.89	959	100.02

Negociaciones por sector

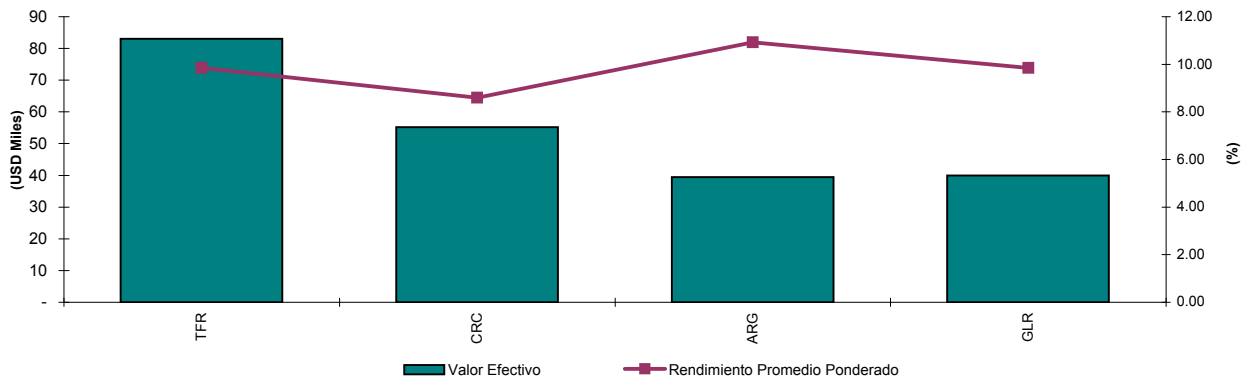


INFORMACIÓN MENSUAL abr-14

Negociaciones por Emisor

TITULO	VALOR EFECTIVO (\$)	TEA PROMEDIO PONDERADA (%)	PLAZO PROMEDIO PONDERADO (días)	PRECIO PROMEDIO PONDERADO (%)
HELADERIAS TUTTO FREDO S A	82,997	9.84	1065	100.00
CRISOL COMERCIAL S A	55,178	8.60	210	100.32
ARTICULOS Y SEGURIDAD ARSEG C LTDA	39,414	10.92	948	99.99
GALARMOBIL S A	39,999	9.84	998	100.00
TOTAL	217,588	9.72	815	100.08

Negociaciones por emisor



*PG1, PGF = PAGARES

ACC = ACCIONES

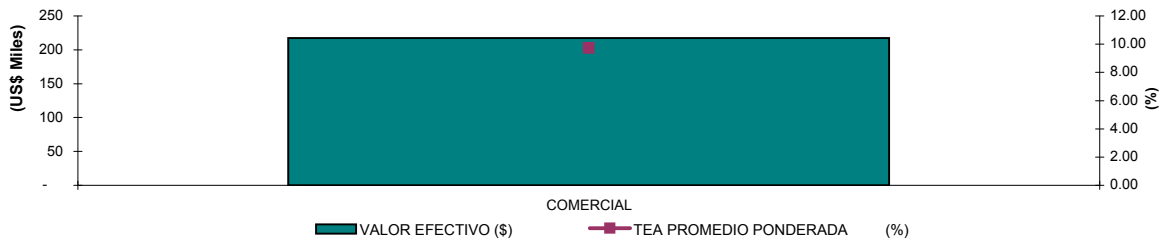
CPI, CPCL, CPIL = CUPONES CAPITAL O INTERES BONOS DEL ESTADO

CPG = CERTIFICADO DE PASIVO GARANTIZADO

Negociaciones por Tipo de Sector

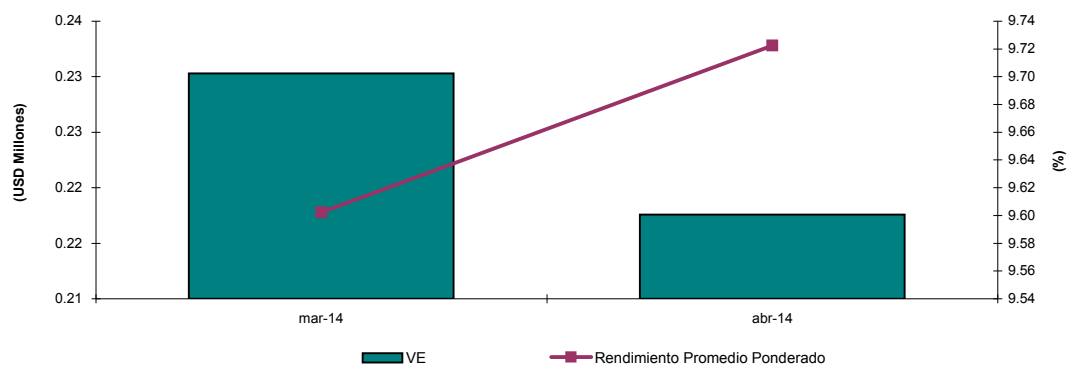
TITULO	VALOR EFECTIVO (\$)	TEA PROMEDIO PONDERADA (%)	PLAZO PROMEDIO PONDERADO (días)	PRECIO PROMEDIO PONDERADO (%)
COMERCIAL	217,588	9.72	815	100.08
TOTAL	217,588	9.72	815	100.08

Negociaciones por sector



Análisis Comparativo (mar-14 y abr-14)

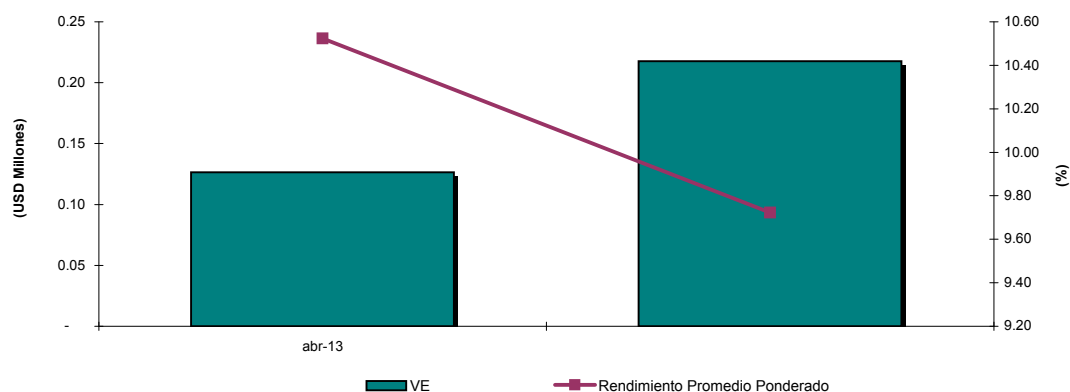
TITULO	mar-14		abr-14	
	VALOR EFECTIVO (\$)	TEA PROMEDIO PONDERADA (%)	VALOR EFECTIVO (\$)	TEA PROMEDIO PONDERADA (%)
REVNI	230,314	9.60	217,588	9.72



Variación del mes de abr-14 con respecto al mes de mar-14		
Tipo de Variación	Valor Efectivo	Rendimiento
Variación en USD (abr-14 - mar-14)	-12,726	0.12
Variación en % (Tasa de Crecimiento)	-5.5%	1.25%

Análisis Comparativo (abr-13 y abr-14)

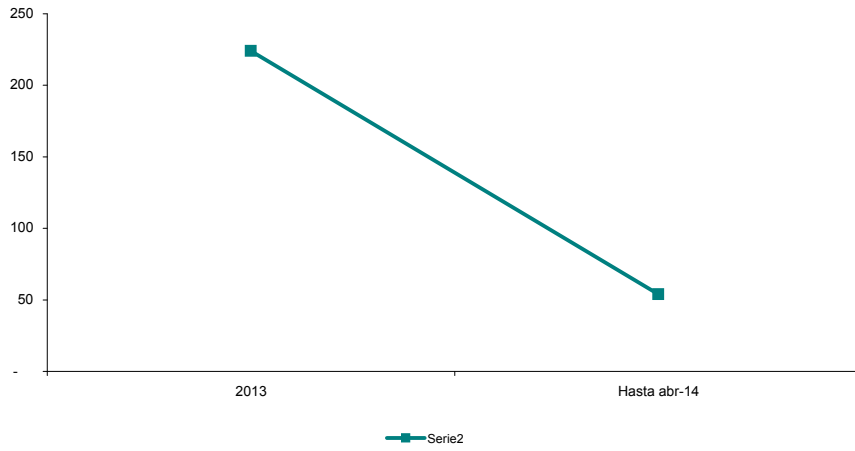
TITULO	abr-13		abr-14	
	VALOR EFECTIVO (\$)	TEA PROMEDIO PONDERADA (%)	VALOR EFECTIVO (\$)	TEA PROMEDIO PONDERADA (%)
REVNI	126,379	10.52	217,588	9.72



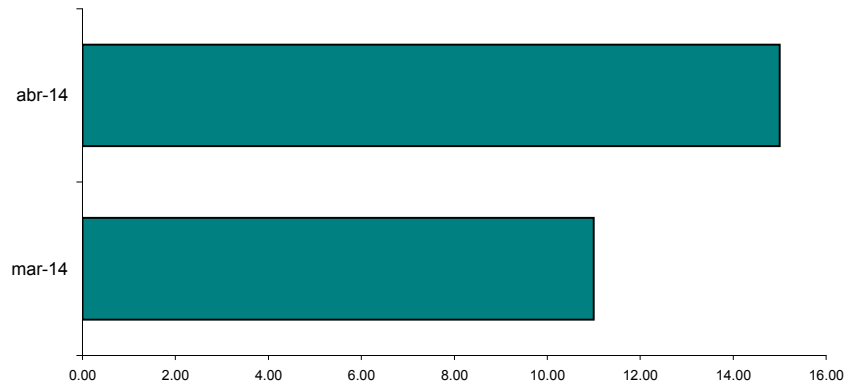
Variación del mes de abr-14 con respecto al mes de abr-13		
Tipo de Variación	Valor Efectivo	Rendimiento
Variación en USD (abr-13 - abr-14)	91,209	-0.80
Variación en % (Tasa de Crecimiento)	0.72	-0.08

NÚMERO DE TRANSACCIONES

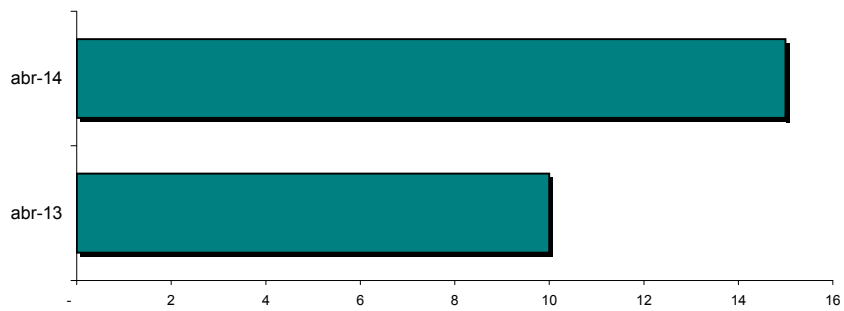
REGISTRO HISTÓRICO		
TITULO	2013	Hasta abr-14
REVNI	224	54



Comparativo Mensual (abr-14 - mar-14)		
TITULO	mar-14	abr-14
REVNI	11	15

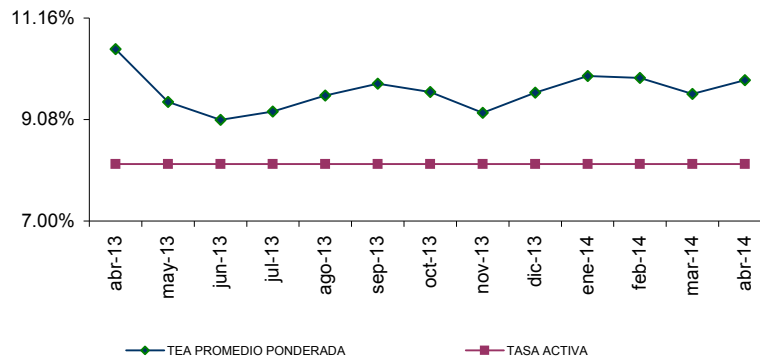


Comparativo Mensual (abr-14 - abr-13)		
TITULO	abr-13	abr-14
REVNI	10	15

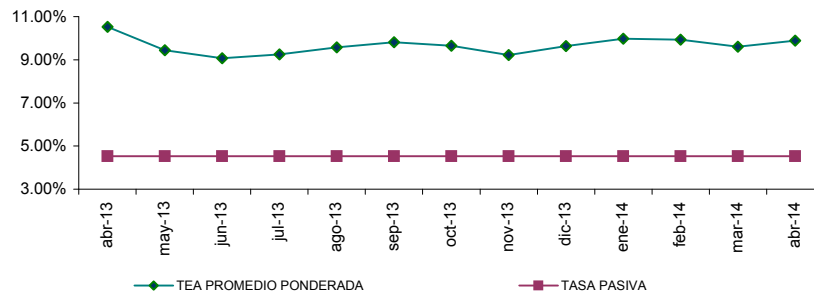


RELACION RENDIMIENTO CON TASAS DE INTERÉS

Rendimiento y Tasa Activa (Hasta abr/14)			
MES	TEA PROMEDIO PONDERADA	TASA ACTIVA	Diferencia
abr-13	10.52%	8.17%	1.62%
may-13	9.44%	8.17%	2.35%
jun-13	9.07%	8.17%	1.27%
jul-13	9.24%	8.17%	0.90%
ago-13	9.57%	8.17%	1.07%
sep-13	9.82%	8.17%	1.40%
oct-13	9.64%	8.17%	1.65%
nov-13	9.22%	8.17%	1.47%
dic-13	9.63%	8.17%	1.46%
ene-14	9.97%	8.17%	1.80%
feb-14	9.93%	8.17%	1.77%
mar-14	9.60%	8.17%	1.43%
abr-14	9.89%	8.17%	1.72%
Promedio	9.66%	8.17%	1.49%



Rendimiento y Tasa Pasiva (Hasta abr/14)			
MES	TEA PROMEDIO PONDERADA	TASA PASIVA	%
abr-13	10.52%	4.53%	5.99%
may-13	9.44%	4.53%	4.91%
jun-13	9.07%	4.53%	4.54%
jul-13	9.24%	4.53%	4.71%
ago-13	9.57%	4.53%	5.04%
sep-13	9.82%	4.53%	5.29%
oct-13	9.64%	4.53%	5.11%
nov-13	9.22%	4.53%	4.69%
dic-13	9.63%	4.53%	5.10%
ene-14	9.97%	4.53%	5.44%
feb-14	9.93%	4.53%	5.41%
mar-14	9.60%	4.53%	5.07%
abr-14	9.89%	4.53%	5.36%
Promedio	9.66%	4.53%	5.13%



EMISIONES DE REVNI - 2013										
EMISOR	SECTOR	VIGENTE	TITULO	TENEDOR	SERIE/CLASE	MONTO DE LA EMISIÓN (En miles)	PLAZO (AÑOS)	TASA DE INTERES CUPÓN	APROBACION DE LA EMISIÓN	
									Fecha	Lugar
ENERGYPLAM CÍA. LTDA.	Comercial	SI	PAG	ENERGYPLAM CÍA. LTDA.	A	200	1080 - D	TASA FIJA 9,53%	16-ene-13	BVQ
					B	510	1080 - D	TASA FIJA 9,53%		
					C	900	1080 - D	TASA FIJA 9,53%		
Americanassist Ecuador S.A.	Comercial	SI	PAG	Americanassist Ecuador S.A.	1A	200	1080 - D	TASA FIJA 10,50%	10-abr-13	BVQ
Crisol Comercial S.A.	Comercial	SI	PAG	Crisol Comercial S.A.	A	300	367 - D	TASA FIJA 9,00%	25-abr-13	BVG
					B	200	540 - D	TASA FIJA 9,25%		
					C	200	720 - D	TASA FIJA 9,50%		
Guerrero y Cornejo Cía. Ltda	Servicios	SI	PAG	Guerrero y Cornejo Cía. Ltda		650	367 - D	TASA FIJA 9,00%	02-may-13	BVQ
Clyan Services World S.A.	Comercial	SI	PAG	Clyan Services World S.A.	A	400	367 - D	TASA FIJA 9,00%	07-may-13	BVQ
					B	300	720 - D	TASA FIJA 9,50%		
Surpapelcorp S.A.	Industrial	SI	PAG	Surpapelcorp S.A.	A	1,000	367 - D	TASA FIJA 8,50%	13-may-13	BVG
					B	1,000	540 - D	TASA FIJA 8,75%		
					C	1,000	720 - D	TASA FIJA 9,00%		
Exportcredit S.A.	Financiero	SI	PAG	Exportcredit S.A.	A	800	360-D	TASA FIJA 9,00%	01-jul-13	BVG
					B		540-D	TASA FIJA 9,25%		
Oficina Comercial Raymond Wells Cía. Ltda.	Comercial	SI	PAG	Oficina Comercial Raymond Wells Cía. Ltda.	A	1,000	370-D	TASA FIJA 9,00%	14-ago-13	BVQ
Salcedo Internacional INTERSAL S.A.	Contrucción	SI	PAG	Salcedo Internacional INTERSAL S.A.	A	500	367 - D	TASA FIJA 8,50%	22-ago-13	BVG
					B	500	540 - D	TASA FIJA 8,75%		
					C	750	720 - D	TASA FIJA 9,00%		
Indecaucha Cía. Ltda.	Industrial	SI	PAG	Indecaucha Cía. Ltda.	A	500	1080 - D	TASA FIJA 9,50%	27-ago-13	BVQ
					B	1,500				
AMC Ecuador Cía. Ltda.	Comercial	SI	PAG	AMC Ecuador Cía. Ltda.	A	500	1080 - D	TASA FIJA 9,50%	10-oct-13	BVQ
					B	1,500				
Sierrashoes S.A.	Industrial	SI	PAG	Sierrashoes S.A.	A	250	367 - D	TASA FIJA 9,00%	18-nov-13	BVQ
					B	150	450 - D	TASA FIJA 9,125%		
					C	100	540 - D	TASA FIJA 9,25%		
Artículos y Seguridad Arseg Cía. Ltda.	Servicios	SI	PAG	Artículos y Seguridad Arseg Cía. Ltda.	A	125	1080 - D	TASA FIJA 10,50%	25-nov-13	BVG
					B	125	1080 - D	TASA FIJA 10,50%		
Corporación Lanec S.A.	Industrial	SI	PAG	Corporación Lanec S.A.		1,000	1080 - D	TASA FIJA 9,00%	16-dic-13	BVG
Fontanive S.A.	Industrial	SI	PAG	Fontanive S.A.		1,000	1080 - D	TASA FIJA 9,00%	19-dic-13	BVG
Allphacell S.A.	Comercial	SI	PAG	Allphacell S.A.		3,000	1080 - D	TASA FIJA 9,00%	19-dic-13	BVG
Gramilesa S.A.	Industrial	SI	PAG	Gramilesa S.A.		1,000	1080 - D	TASA FIJA 9,00%	19-dic-13	BVG
Galarmobil S.A.	Comercial	SI	PAG	Galarmobil S.A.	A1	50	1080 - D	TASA FIJA 9,50%	20-dic-13	BVQ
					B1	250				
					C1	300				
					D1	400				

EMISIONES DE REVNI - 2014										
EMISOR	SECTOR	VIGENTE	TITULO	TENEDOR	SERIE/CLASE	MONTO DE LA EMISIÓN (En miles)	PLAZO (AÑOS)	TASA DE INTERES CUPÓN	APROBACION DE LA EMISIÓN	
									Fecha	Lugar
Kazan S.A.	Agrícola, Pesquero, Ganadero, Maderero	SI	PAG	Kazan S.A.		750	1080 - D	TASA FIJA 9,00%	03-ene-14	BVG
Industria de Acero de los Andes S.A.	Industrial	SI	PAG	Industria de Acero de los Andes S.A.		2,000	1080 - D	TASA FIJA 9,00%	02-ene-14	BVG
Camaronera Garpin Cía. Ltda.	Agrícola, Pesquero, Ganadero, Maderero	SI	PAG	Camaronera Garpin Cía. Ltda.		450	1080 - D	TASA FIJA 9,00%	30-ene-14	BVG
Tecnimas S.A.	Agrícola, Pesquero, Ganadero, Maderero	SI	PAG	Tecnimas S.A.		480	1080-D	TASA FIJA 9,00%	20-feb-14	BVG
Publipisca S.A.	Agrícola, Pesquero, Ganadero, Maderero	SI	PAG	Publipisca S.A.		540	1080-D	TASA FIJA 9,00%	13-mar-14	BVG
Novacredit S.A.	Financiero	SI	PAG	Novacredit S.A.		2,000	399-D	CERO CUPON	13-mar-14	BVQ
Heladerías Tutto Fredo S.A.	Servicios	SI	PAG	Heladerías Tutto Fredo S.A.		1,000	1080-D	TASA FIJA 9,50%	13-mar-14	BVQ
Aceptaciones S.A.	Financiero	SI	PAG	Aceptaciones S.A.		400	540-D	TASA FIJA 9,25%	28-mar-14	BVG
							720 - D	TASA FIJA 9,50%		

Para mayor información por favor comunicarse con:

Ec. Gustavo Endara
Andrés Mogollón
Marcelo Delgado

gustavoendara@bolsadequito.com
andresmogollon@bolsadequito.com
marcelodelgado@bolsadequito.com