



REVNI

BOLETÍN MENSUAL

sep-14

Departamento Técnico

www.bolsadequito.com

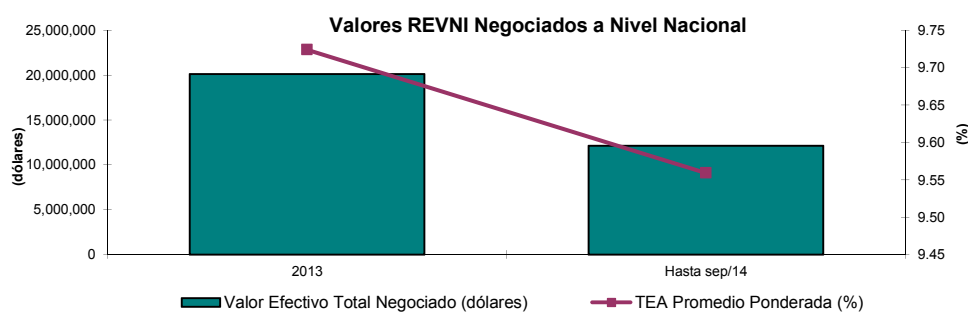
BOLETÍN MENSUAL - REVNI "REGISTRO ESPECIAL DE VALORES NO INSCRITOS" (A NIVEL NACIONAL)

Tipo de Renta: Fija y Variable

Concepto: REVNI es considerado como un mercado de aclimatación en el que se permite la inscripción de valores de las empresas que quieren probar el mercado y también ciertos valores que no están inscritos en el Mercado de Valores, a solicitud del tenedor.

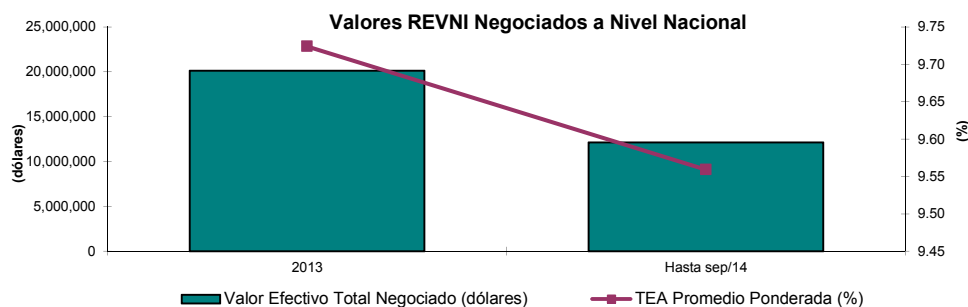
Comportamiento Histórico

NEGOCIACIONES EN EL MERCADO BURSÁTIL NACIONAL			
AÑO	Valor Efectivo Total Negociado (dólares)	TEA Promedio Ponderada (%)	Plazo Promedio Ponderado (años)
2013	20,107,335	9.72	2.19
Hasta sep/14	12,128,148	9.56	2.11



Para el 2013, en las negociaciones de REVNI, se registró un valor de USD 20 millones, con un plazo de 2.19 años y una tasa efectiva de 9.72%. Cabe destacar que desde que se encuentra en vigencia la nueva normativa para el REVNI las negociaciones han presentado una fuerte disminución al igual que sus plazos, los cuales no pueden superar los tres años.

NEGOCIACIONES EN EL MERCADO BURSÁTIL NACIONAL			
AÑO	Valor Efectivo Total Negociado (dólares)	TEA Promedio Ponderada (%)	Plazo Promedio Ponderado (años)
Hasta sep/13	10,821,416	9.44	1.85
Hasta sep/14	12,128,148	9.56	2.11

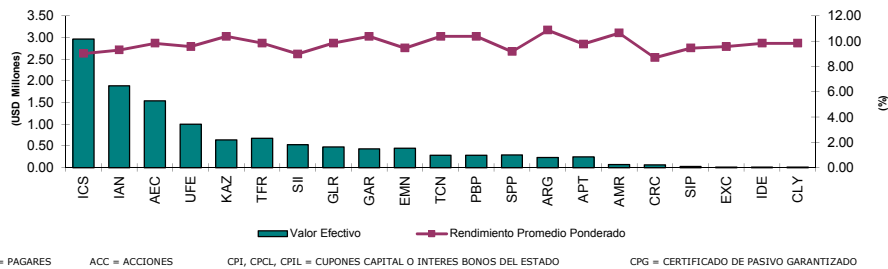


INFORMACIÓN ACUMULADA NACIONAL Hasta sep/14 Negociaciones por Emisor

EMISOR	VALOR EFECTIVO (\$)	TEA PROMEDIO PONDERADA (%)	PLAZO PROMEDIO PONDERADO (DÍAS)	PRECIO PROMEDIO PONDERADO (%)
IND CARTONERA ASOCIADA INCASA SA	2,965,987	9.03	488	100.00
INDUSTRIA DE ACERO DE LOS ANDES S A	1,888,080	9.31	989	100.00
AMC ECUADOR CIA LTDA	1,540,001	9.84	1,009	100.00
UNION FERRETERA S A UNIFER	1,000,000	9.58	538	100.00
KAZAN S A	640,931	10.38	1,080	97.44
HELADERIAS TUTTO FREDO S A	673,147	9.84	981	100.00
SALCEDO INTERNACIONAL INTERSAL SA	530,015	8.99	305	100.00
GALARMOBIL S A	477,146	9.84	957	100.00
CAMARONERA GARPIN CIA LTDA	431,932	10.38	1,080	97.44
ECUAMINOT S A	450,000	9.45	432	100.00
TECNIMAS S A	288,799	10.38	1,080	97.44
PUBLIPESCA S A	286,948	10.38	1,080	97.44
SURPAPEL CORP S A	289,991	9.18	263	100.00
ARTICULOS Y SEGURIDAD ARSEG C LTDA	231,015	10.87	979	100.04
ACEPTACIONES S A ACCEPTANCE	248,000	9.78	609	100.00
AMERICANASSIST ECUADOR S A	71,181	10.65	777	100.26
CRISOL COMERCIAL S A	60,178	8.70	230	100.30
SERV INTEGRADOS PETROLEROS SINPET S A	23,798	9.46	396	100.20
EXPORTCREDIT S A	11,000	9.57	275	100.00
INDECAUCHO CIA LTDA	10,000	9.84	831	100.00
CLYAN SERVICES WORLD S A	10,000	9.84	300	100.00
TOTAL	12,128,148	9.56	759	99.66

*Datos provisionales

Negociaciones por Emisor



PDL = PAGARES

ACC = ACCIONES

CPI, CPCL, CPIL = CUPONES CAPITAL O INTERES BONOS DEL ESTADO

CPG = CERTIFICADO DE PASIVO GARANTIZADO

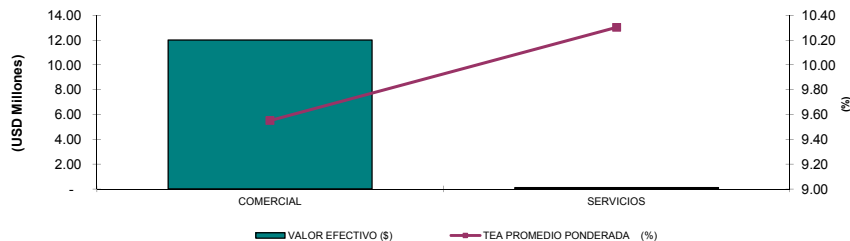
Negociaciones por Tipo de Sector

Montos Negociados por Sector (hasta sep/14)

TITULO	VALOR EFECTIVO (\$)	TEA PROMEDIO PONDERADA (%)	PLAZO PROMEDIO PONDERADO (DÍAS)	PRECIO PROMEDIO PONDERADO (%)
COMERCIAL	12,023,169	9.55	760	99.65
SERVICIOS	104,979	10.30	646	100.22
TOTAL	12,128,148	9.56	759	99.66

*Datos provisionales

Negociaciones por sector



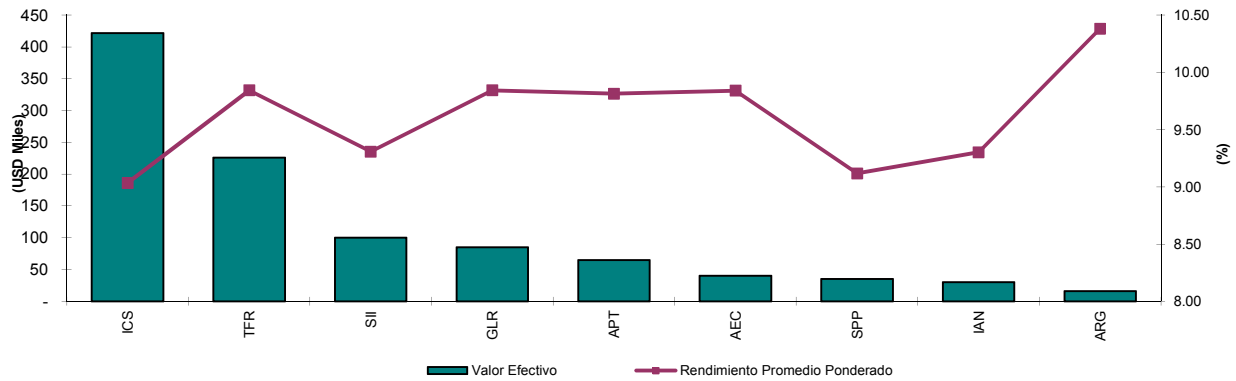
Fuente: Sistema Transaccional SEB - Bolsa de Valores de Quito

INFORMACIÓN MENSUAL sep-14

Negociaciones por Emisor

TITULO	VALOR EFECTIVO (\$)	TEA PROMEDIO PONDERADA (%)	PLAZO PROMEDIO PONDERADO (días)	PRECIO PROMEDIO PONDERADO (%)
IND CARTONERA ASOCIADA INCASA SA	422,021	9.03	423	100.00
HELADERIAS TUTTO FREDO S A	225,747	9.84	901	100.00
SALCEDO INTERNACIONAL INTERSAL SA	99,997	9.31	347	100.00
GALARMOBIL S A	84,996	9.84	829	100.00
ACEPTACIONES S A ACCEPTANCE	65,000	9.81	576	100.00
AMC ECUADOR CIA LTDA	40,000	9.84	783	100.00
SURPAPEL CORP S A	34,999	9.12	132	100.00
INDUSTRIA DE ACERO DE LOS ANDES S A	30,240	9.30	850	100.00
ARTICULOS Y SEGURIDAD ARSEG C LTDA	15,837	10.38	796	100.55
TOTAL	1,018,837	9.42	588	100.01

Negociaciones por emisor



*PG1, PGF = PAGARES

ACC = ACCIONES

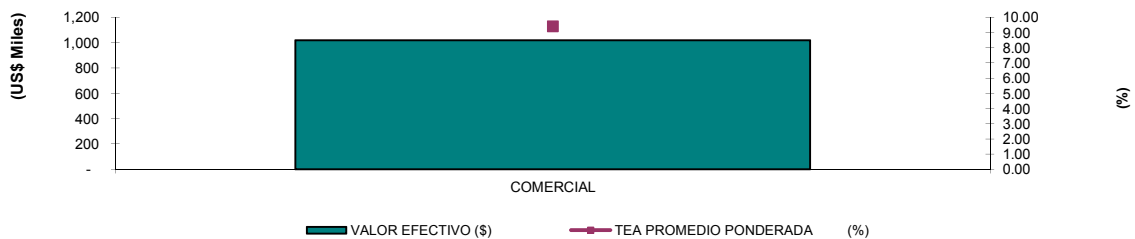
CPI, CPCL, CPIL = CUPONES CAPITAL O INTERES BONOS DEL ESTADO

CPG = CERTIFICADO DE PASIVO GARANTIZADO

Negociaciones por Tipo de Sector

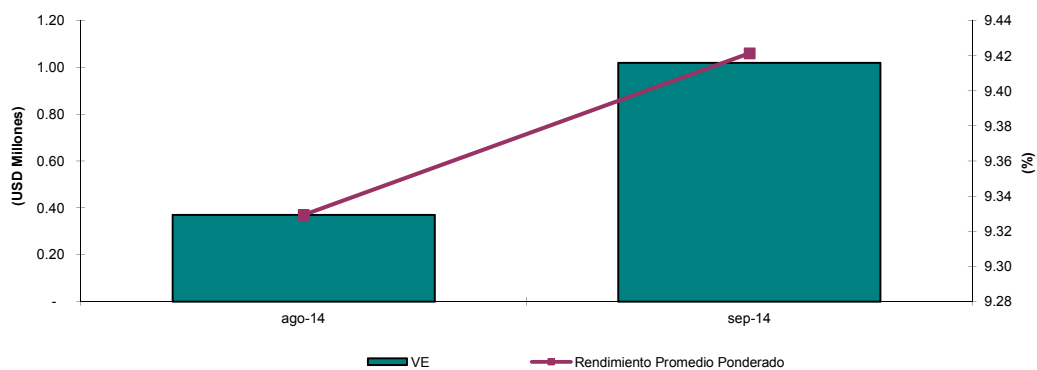
TITULO	VALOR EFECTIVO (\$)	TEA PROMEDIO PONDERADA (%)	PLAZO PROMEDIO PONDERADO (días)	PRECIO PROMEDIO PONDERADO (%)
COMERCIAL	1,018,837	9.42	588	100.01
TOTAL	1,018,837	9.42	588	100.01

Negociaciones por sector



Análisis Comparativo (ago-14 y sep-14)

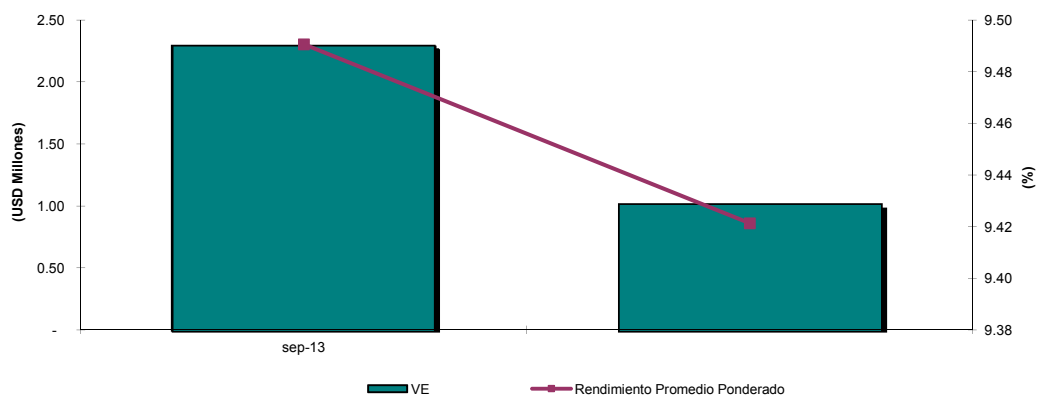
TITULO	ago-14		sep-14	
	VALOR EFECTIVO (\$)	TEA PROMEDIO PONDERADA (%)	VALOR EFECTIVO (\$)	TEA PROMEDIO PONDERADA (%)
REVNI	370,179	9.33	1,018,837	9.42



Variación del mes de sep-14 con respecto al mes de ago-14		
Tipo de Variación	Valor Efectivo	Rendimiento
Variación en USD (sep-14 - ago-14)	648,658	0.09
Variación en % (Tasa de Crecimiento)	175.2%	0.99%

Análisis Comparativo (sep-13 y sep-14)

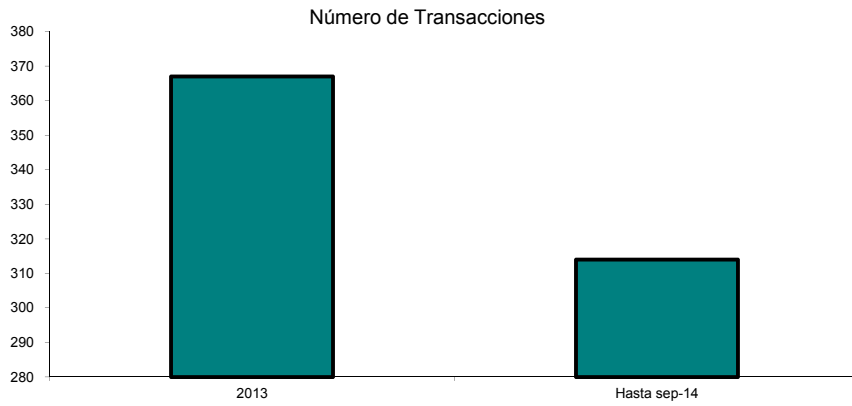
TITULO	sep-13		sep-14	
	VALOR EFECTIVO (\$)	TEA PROMEDIO PONDERADA (%)	VALOR EFECTIVO (\$)	TEA PROMEDIO PONDERADA (%)
REVNI	2,290,014	9.49	1,018,837	9.42



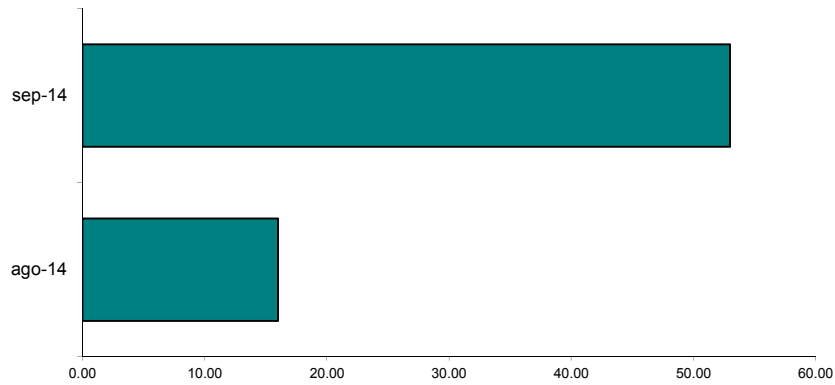
Variación del mes de sep-14 con respecto al mes de sep-13		
Tipo de Variación	Valor Efectivo	Rendimiento
Variación en USD (sep-13 - sep-14)	-1,271,178	-0.07
Variación en % (Tasa de Crecimiento)	-0.56	-0.01

NÚMERO DE TRANSACCIONES

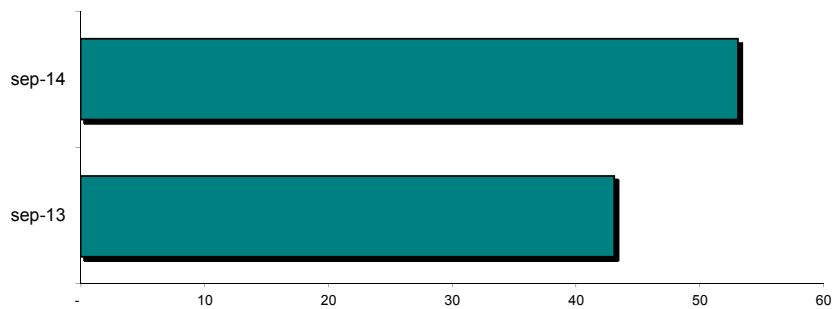
REGISTRO HISTÓRICO		
TITULO	2013	Hasta sep-14
REVNI	367	314



Comparativo Mensual (sep-14 - ago-14)		
TITULO	ago-14	sep-14
REVNI	16	53

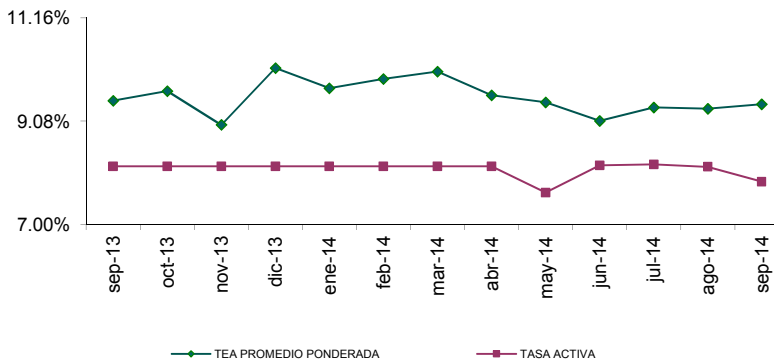


Comparativo Mensual (sep-14 - sep-13)		
TITULO	sep-13	sep-14
REVNI	43	53

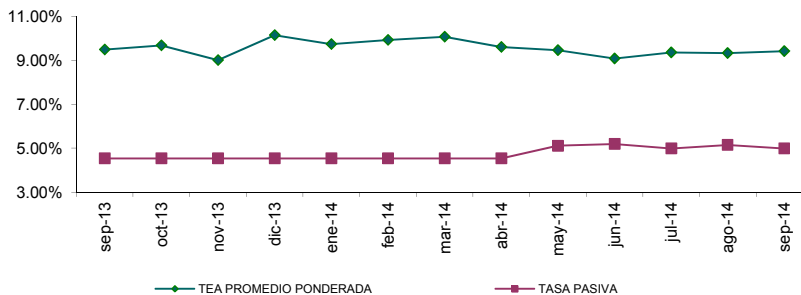


RELACION RENDIMIENTO CON TASAS DE INTERÉS

Rendimiento y Tasa Activa (Hasta sep/14)			
MES	TEA PROMEDIO PONDERADA	TASA ACTIVA	Diferencia
sep-13	9.49%	8.17%	1.07%
oct-13	9.68%	8.17%	1.40%
nov-13	9.00%	8.17%	1.65%
dic-13	10.15%	8.17%	1.47%
ene-14	9.74%	8.17%	1.46%
feb-14	9.93%	8.17%	1.80%
mar-14	10.08%	8.17%	1.77%
abr-14	9.60%	8.17%	1.43%
may-14	9.46%	7.64%	1.82%
jun-14	9.09%	8.19%	0.90%
jul-14	9.36%	8.21%	1.15%
ago-14	9.33%	8.16%	1.17%
sep-14	9.42%	7.86%	1.56%
Promedio	9.56%	8.11%	1.45%



Rendimiento y Tasa Pasiva (Hasta sep/14)			
MES	TEA PROMEDIO PONDERADA	TASA PASIVA	%
sep-13	9.49%	4.53%	5.04%
oct-13	9.68%	4.53%	5.29%
nov-13	9.00%	4.53%	5.11%
dic-13	10.15%	4.53%	4.69%
ene-14	9.74%	4.53%	5.10%
feb-14	9.93%	4.53%	5.44%
mar-14	10.08%	4.53%	5.41%
abr-14	9.60%	4.53%	5.07%
may-14	9.46%	5.11%	4.35%
jun-14	9.09%	5.19%	3.90%
jul-14	9.36%	4.98%	4.38%
ago-14	9.33%	5.14%	4.19%
sep-14	9.42%	4.98%	4.44%
Promedio	9.56%	4.74%	4.82%



EMISIONES DE REVNI - 2013										
EMISOR	SECTOR	VIGENTE	TITULO	TENEDOR	SERIE/CLASE	MONTO DE LA EMISIÓN (En miles)	PLAZO (AÑOS)	TASA DE INTERES CUPÓN	APROBACIÓN DE LA EMISIÓN	
									Fecha	Lugar
ENERGYPLAM CÍA. LTDA.	Comercial	SI	PAG	ENERGYPLAM CÍA. LTDA.	A	200	1080 - D	TASA FIJA 9,53%	16-ene-13	BVQ
					B	510	1080 - D	TASA FIJA 9,53%		
					C	900	1080 - D	TASA FIJA 9,53%		
Americanassist Ecuador S.A.	Comercial	SI	PAG	Americanassist Ecuador S.A.	1A	200	1080 - D	TASA FIJA 10,50%	10-abr-13	BVQ
Crisol Comercial S.A.	Comercial	SI	PAG	Crisol Comercial S.A.	A	300	367 - D	TASA FIJA 9,00%	25-abr-13	BVG
					B	200	540 - D	TASA FIJA 9,25%		
					C	200	720 - D	TASA FIJA 9,50%		
Guerrero y Cornejo Cía. Ltda	Servicios	SI	PAG	Guerrero y Cornejo Cía. Ltda		650	367 - D	TASA FIJA 9,00%	#####	BVQ
Clyan Services World S.A.	Comercial	SI	PAG	Clyan Services World S.A.	A	400	367 - D	TASA FIJA 9,00%	#####	BVQ
					B	300	720 - D	TASA FIJA 9,50%		
Surpapelcorp S.A.	Industrial	SI	PAG	Surpapelcorp S.A.	A	1,000	367 - D	TASA FIJA 8,50%	#####	BVG
					B	1,000	540 - D	TASA FIJA 8,75%		
					C	1,000	720 - D	TASA FIJA 9,00%		
Exportcredit S.A.	Financiero	SI	PAG	Exportcredit S.A.	A	800	360-D	TASA FIJA 9,00%	01-jul-13	BVG
					B		540-D	TASA FIJA 9,25%		
Oficina Comercial Raymond Wells Cía. Ltda.	Comercial	SI	PAG	Oficina Comercial Raymond Wells Cía. Ltda.	A	1,000	370-D	TASA FIJA 9,00%	14-ago-13	BVQ
Salcedo Internacional INTERSAL S.A.	Contrucción	SI	PAG	Salcedo Internacional INTERSAL S.A.	A	500	367 - D	TASA FIJA 9,00%	22-ago-13	BVG
					B	500	540 - D	TASA FIJA 8,75%		
					C	750	720 - D	TASA FIJA 9,00%		
Indecauchó Cía. Ltda.	Industrial	SI	PAG	Indecauchó Cía. Ltda.	A	500	1080 - D	TASA FIJA 9,50%	27-ago-13	BVQ
					B	1,500				
AMC Ecuador Cía. Ltda.	Comercial	SI	PAG	AMC Ecuador Cía. Ltda.	A	500	1080 - D	TASA FIJA 9,50%	10-oct-13	BVQ
					B	1,500				
Sierrashoes S.A.	Industrial	SI	PAG	Sierrashoes S.A.	A	250	367 - D	TASA FIJA 9,00%	18-nov-13	BVQ
					B	150	450 - D	TASA FIJA 9,125%		
					C	100	540 - D	TASA FIJA 9,25%		
Artículos y Seguridad Arseg Cía. Ltda.	Servicios	SI	PAG	Artículos y Seguridad Arseg Cía. Ltda.	A	125	1080 - D	TASA FIJA 10,50%	25-nov-13	BVG
					B	125	1080 - D	TASA FIJA 10,50%		
Corporación Lanec S.A.	Industrial	SI	PAG	Corporación Lanec S.A.		1,000	1080 - D	TASA FIJA 9,00%	16-dic-13	BVG
Fontanive S.A.	Industrial	SI	PAG	Fontanive S.A.		1,000	1080 - D	TASA FIJA 9,00%	19-dic-13	BVG
Allphacell S.A.	Comercial	SI	PAG	Allphacell S.A.		3,000	1080 - D	TASA FIJA 9,00%	19-dic-13	BVG
Gramileza S.A.	Industrial	SI	PAG	Gramileza S.A.		1,000	1080 - D	TASA FIJA 9,00%	19-dic-13	BVG
Galarmobil S.A.	Comercial	SI	PAG	Galarmobil S.A.	A1	50	1080 - D	TASA FIJA 9,50%	20-dic-13	BVQ
					B1	250				
					C1	300				
					D1	400				

EMISIONES DE REVNI - 2014										
EMISOR	SECTOR	VIGENTE	TITULO	TENEDOR	SERIE/CLASE	MONTO DE LA EMISIÓN (En miles)	PLAZO (AÑOS)	TASA DE INTERES CUPÓN	APROBACIÓN DE LA EMISIÓN	
									Fecha	Lugar
Kazan S.A.	Agrícola, Pesquero, Ganadero, Maderero	SI	PAG	Kazan S.A.		750	1080 - D	TASA FIJA 9,00%	03-ene-14	BVG
Industria de Acero de los Andes S.A.	Industrial	SI	PAG	Industria de Acero de los Andes S.A.		2,000	1080 - D	TASA FIJA 9,00%	02-ene-14	BVG
Camaronera Garpin Cía. Ltda.	Agrícola, Pesquero, Ganadero, Maderero	SI	PAG	Camaronera Garpin Cía. Ltda.		450	1080 - D	TASA FIJA 9,00%	30-ene-14	BVG
Tecnimás S.A.	Agrícola, Pesquero, Ganadero, Maderero	SI	PAG	Tecnimás S.A.		480	1080-D	TASA FIJA 9,00%	20-feb-14	BVG
Publipesca S.A.	Agrícola, Pesquero, Ganadero, Maderero	SI	PAG	Publipesca S.A.		540	1080-D	TASA FIJA 9,00%	13-mar-14	BVG
Novacredit S.A.	Financiero	SI	PAG	Novacredit S.A.		2,000	399-D	CERO CUPON	13-mar-14	BVQ
Heladerías Tutto Fredo S.A.	Servicios	SI	PAG	Heladerías Tutto Fredo S.A.		1,000	1080-D	TASA FIJA 9,50%	13-mar-14	BVQ
Aceptaciones S.A.	Financiero	SI	PAG	Aceptaciones S.A.		400	540-D	TASA FIJA 9,25%	28-mar-14	BVG
							720 - D	TASA FIJA 9,50%		
Ecuaminot S.A.	Industrial	SI	PAG	Ecuaminot S.A.	A	450	360-D	TASA FIJA 9,00%	#####	BVG
					B		540-D	TASA FIJA 9,25%		
Unión Ferretera S.A. UNIFER	Servicios	SI	PAG	Unión Ferretera S.A. UNIFER	A	1000	540-D	TASA FIJA 9,25%	#####	BVG
Industria Cartonera Asociada S.A. INCASA	Industrial	SI	PAG	Industria Cartonera Asociada S.A. INCASA	A	3,000	367-D	TASA FIJA 8,50%	#####	BVG
					B		540-D	TASA FIJA 8,75%		
					C		720-D	TASA FIJA 9,00%		

Para mayor información por favor comunicarse con:

Ec. Gustavo Endara gustavoendara@bolsadequito.com
 Ing. Andrés Mogollón andresmogollon@bolsadequito.com
 Ing. Marcelo Delgado marcelodelgado@bolsadequito.com

@Copy Right

Derechos de autor de propiedad exclusiva de la BOLSA DE VALORES DE QUITO, de conformidad con lo dispuesto por la Ley de Propiedad Intelectual.