



REVNI

BOLETÍN MENSUAL

may-15

Departamento Técnico

www.bolsadequito.com

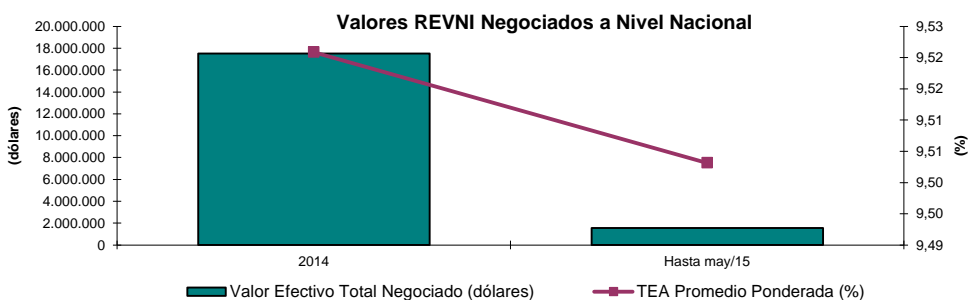
BOLETÍN MENSUAL - REVNI "REGISTRO ESPECIAL DE VALORES NO INSCRITOS" (A NIVEL NACIONAL)

Tipo de Renta: Fija y Variable

Concepto: REVNI es considerado como un mercado de aclimatación en el que se permite la inscripción de valores de las empresas que quieren probar el mercado y también ciertos valores que no están inscritos en el Mercado de Valores, a solicitud del tenedor.

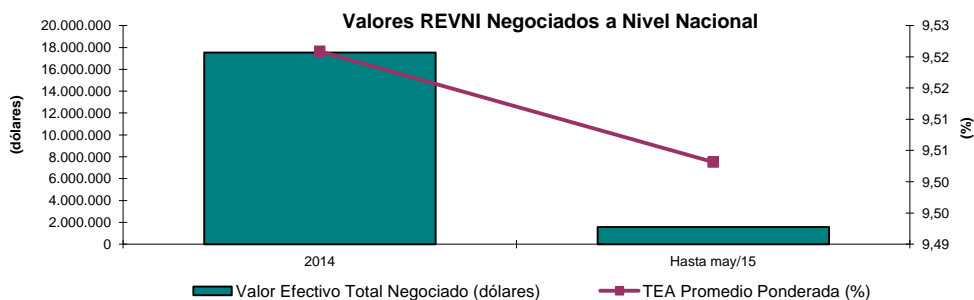
Comportamiento Histórico

NEGOCIACIONES REVNI EN EL MERCADO BURSÁTIL NACIONAL			
AÑO	Valor Efectivo Total Negociado (dólares)	TEA Promedio Ponderada (%)	Plazo Promedio Ponderado (años)
2014	17.522.864	9,52	1,93
Hasta may/15	1.559.502	9,50	0,92



Para el 2014, en las negociaciones de REVNI, se registró un valor de USD 18 millones, con un plazo de 1,93 años y una tasa efectiva de 9,52%. Cabe destacar que desde que se encuentra en vigencia la nueva normativa para el REVNI las negociaciones han presentado una fuerte disminución al igual que sus plazos, los cuales no pueden superar los tres años.

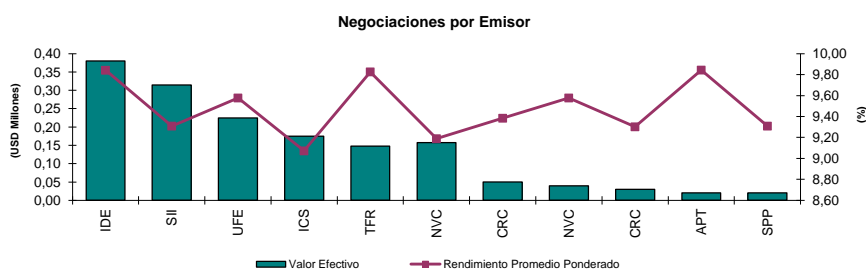
NEGOCIACIONES REVNI EN EL MERCADO BURSÁTIL NACIONAL			
AÑO	Valor Efectivo Total Negociado (dólares)	TEA Promedio Ponderada (%)	Plazo Promedio Ponderado (años)
Hasta may/14	7.144.423	9,76	2,45
Hasta may/15	1.559.502	9,50	0,92



Información Nacional Acumulada De ene a may-2015 Negociaciones por Emisor

Montos Negociados por Emisor (ene a may-2015)				
EMISOR	VALOR EFECTIVO (\$)	TEA PROMEDIO PONDERADA (%)	PLAZO PROMEDIO PONDERADO (DÍAS)	PRECIO PROMEDIO PONDERADO (%)
INDECAUCHO CIA LTDA	379.990	9,84	510	100,00
SALCEDO INTERNACIONAL INTERSAL SA	314.987	9,31	141	100,00
UNION FERRETERA S A UNIFER	224.993	9,58	193	100,00
IND CARTONERA ASOCIADA INCASA SA	174.993	9,07	274	100,00
HELADERIAS TUTTO FREDO S A	147.432	9,83	748	100,01
NOVACREDIT S A	157.413	9,19	193	95,41
CRISOL COMERCIAL S A	50.030	9,38	70	100,06
ACEPTACIONES S A ACCEPTANCE	40.000	9,58	270	100,00
INDUSTRIA DE ACERO DE LOS ANDES S A	29.665	9,30	615	100,00
AMC ECUADOR CIA LTDA	20.000	9,84	546	100,00
SURPAPEL CORP S A	19.999	9,31	74	100,00
TOTAL	1.559.502	9,50	330	99,54

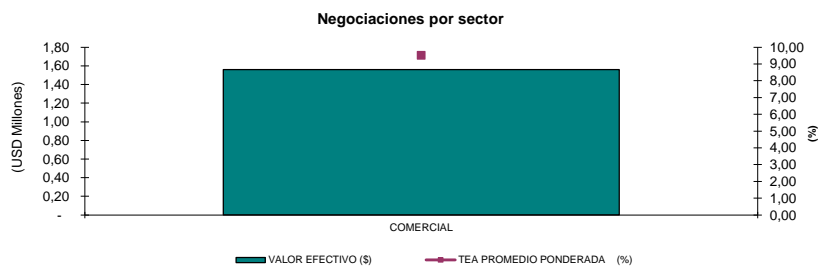
*Datos provisionales



Negociaciones por Tipo de Sector

Montos Negociados por Emisor (ene a may-2015)				
TITULO	VALOR EFECTIVO (\$)	TEA PROMEDIO PONDERADA (%)	PLAZO PROMEDIO PONDERADO (DÍAS)	PRECIO PROMEDIO PONDERADO (%)
COMERCIAL	1.559.502	9,50	330	99,54
TOTAL	1.559.502	9,50	330	99,54

*Datos provisionales



Fuente: Sistema Transaccional SEB - Bolsa de Valores de Quito

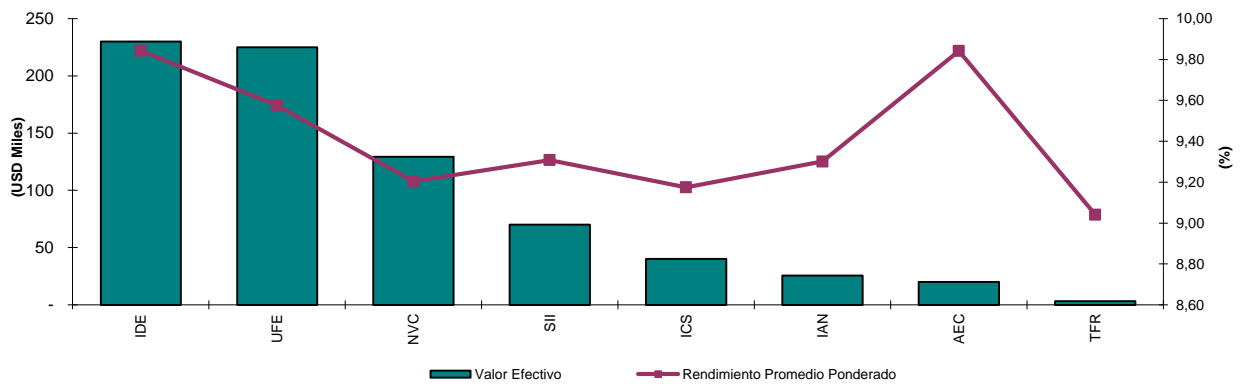
Información Mensual may-15

Negociaciones por Emisor

Montos Negociados por Emisor (may-2015)

TITULO	VALOR EFECTIVO (\$)	TEA PROMEDIO PONDERADA (%)	PLAZO PROMEDIO PONDERADO (días)	PRECIO PROMEDIO PONDERADO (%)
INDECAUCHO CIA LTDA	229.989	9,84	469	100,00
UNION FERRETERA S A UNIFER	224.993	9,58	193	100,00
NOVACREDIT S A	129.218	9,20	179	95,72
SALCEDO INTERNACIONAL INTERSAL SA	69.998	9,31	99	100,00
IND CARTONERA ASOCIADA INCASA SA	39.999	9,17	257	100,00
INDUSTRIA DE ACERO DE LOS ANDES S A	25.585	9,30	599	100,00
AMC ECUADOR CIA LTDA	20.000	9,84	546	100,00
HELADERIAS TUTTO FREDO S A	3.356	9,04	664	100,67
TOTAL	743.138	9,54	296	99,26

Negociaciones por emisor

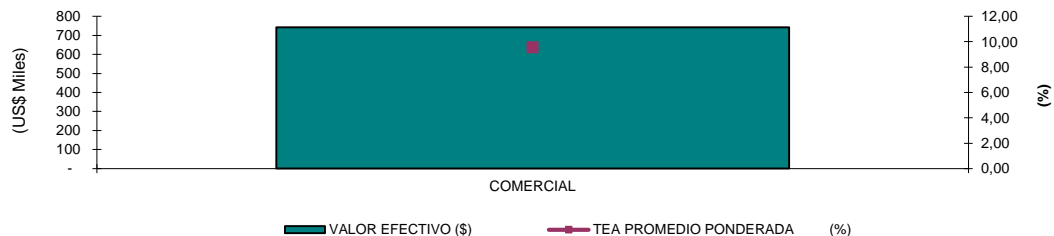


Negociaciones por Tipo de Sector

Montos Negociados por Emisor (may-2015)

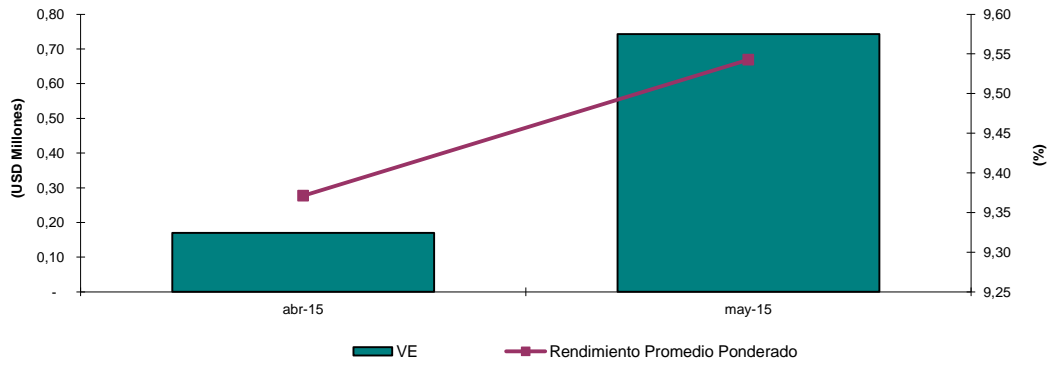
TITULO	VALOR EFECTIVO (\$)	TEA PROMEDIO PONDERADA (%)	PLAZO PROMEDIO PONDERADO (días)	PRECIO PROMEDIO PONDERADO (%)
COMERCIAL	743.138	9,54	296	99,26
TOTAL	743.138	9,54	296	99,26

Negociaciones por sector



Análisis Comparativo (abr-2015 - may-2015)

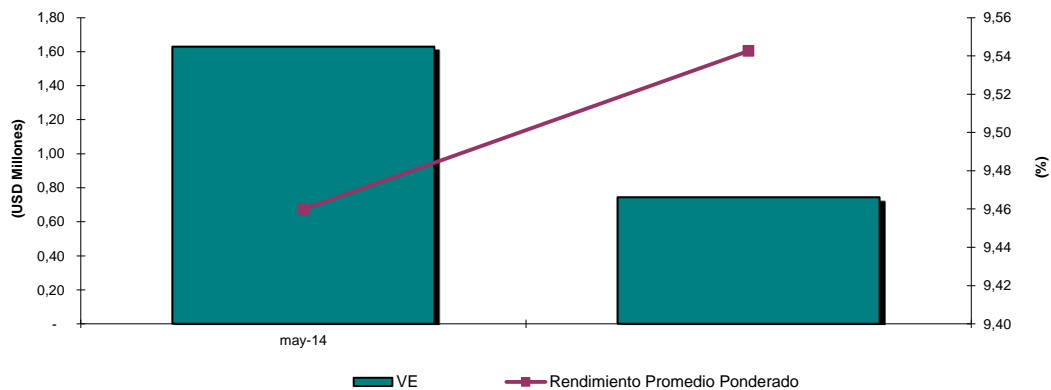
TITULO	abr-15		may-15	
	VALOR EFECTIVO (\$)	TEA PROMEDIO PONDERADA (%)	VALOR EFECTIVO (\$)	TEA PROMEDIO PONDERADA (%)
REVNI	169.990	9,37	743.138	9,54



Variación del mes de may-15 con respecto al mes de abr-15		
Tipo de Variación	Valor Efectivo	Rendimiento
Variación en USD (may-15 - abr-15)	573.148	0,17
Variación en % (Tasa de Crecimiento)	337,2%	1,83%

Análisis Comparativo (may-2014 - may-2015)

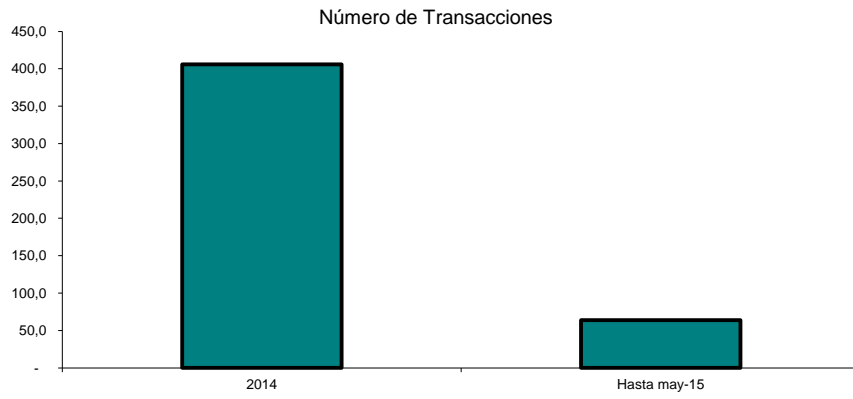
TITULO	may-14		may-15	
	VALOR EFECTIVO (\$)	TEA PROMEDIO PONDERADA (%)	VALOR EFECTIVO (\$)	TEA PROMEDIO PONDERADA (%)
REVNI	1.629.243	9,46	743.138	9,54



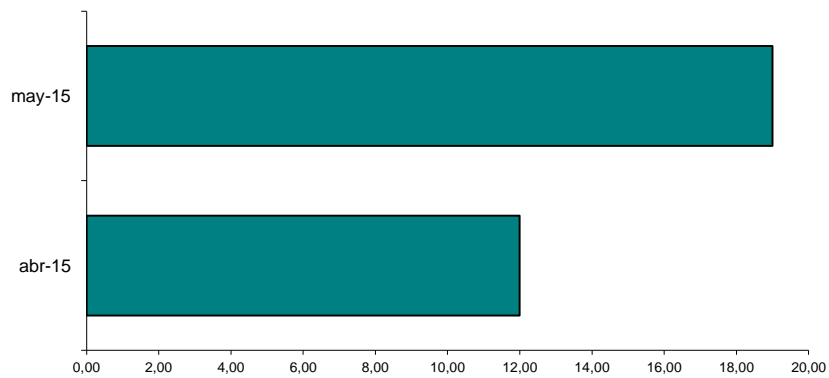
Variación del mes de may-15 con respecto al mes de may-14		
Tipo de Variación	Valor Efectivo	Rendimiento
Variación en USD (may-14 - may-15)	-886.105	0,08
Variación en % (Tasa de Crecimiento)	-0,54	0,01

Número de Transacciones

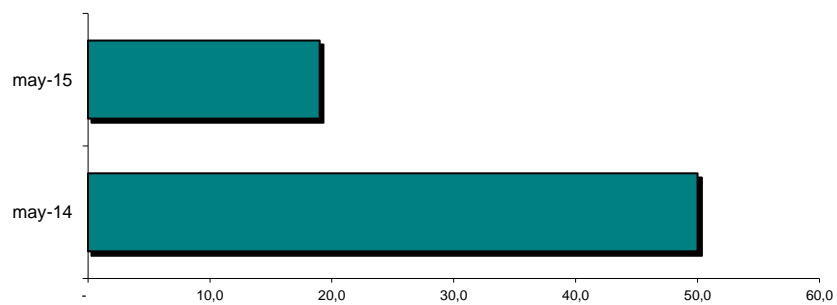
Registro Histórico		
TITULO	2014	Hasta may-15
REVNI	406	64



Comparativo Mensual (may-15 - abr-15)		
TITULO	abr-15	may-15
REVNI	12	19

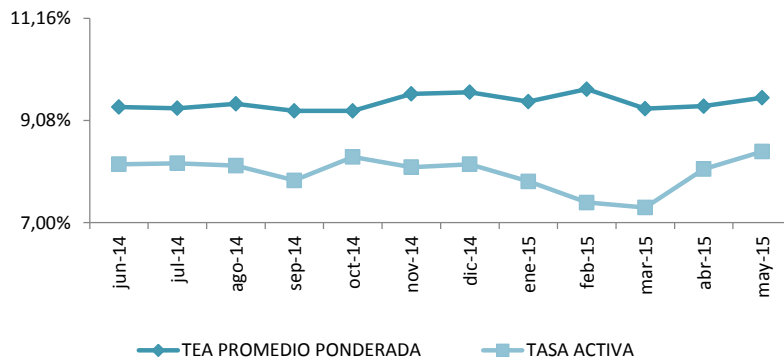


Comparativo Mensual (may-15 - may-14)		
TITULO	may-14	may-15
REVNI	50	19

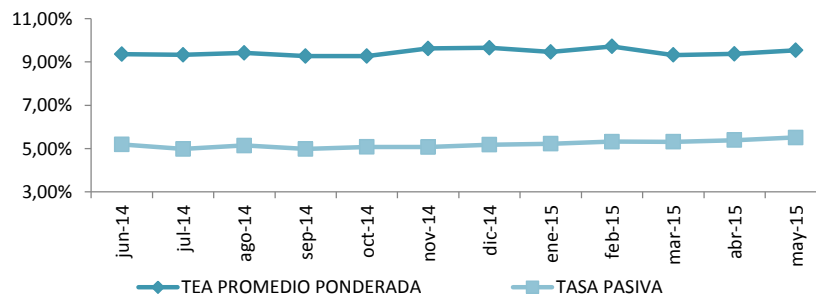


Relación Rendimiento Con Tasas de Interés

Rendimiento vs. Tasa Activa (Hasta may-15)			
MES	TEA PROMEDIO PONDERADA	TASA ACTIVA	Diferencia
jun-14	9,36%	8,19%	1,17%
jul-14	9,33%	8,21%	1,12%
ago-14	9,42%	8,16%	1,26%
sep-14	9,28%	7,86%	1,42%
oct-14	9,28%	8,34%	0,94%
nov-14	9,62%	8,13%	1,49%
dic-14	9,66%	8,19%	1,47%
ene-15	9,47%	7,84%	1,63%
feb-15	9,72%	7,41%	2,31%
mar-15	9,32%	7,31%	2,01%
abr-15	9,37%	8,09%	1,28%
may-15	9,54%	8,45%	1,09%
Promedio	9,45%	8,02%	1,43%



Rendimiento vs. Tasa Pasiva (Hasta may-15)			
MES	TEA PROMEDIO PONDERADA	TASA PASIVA	Diferencia
jun-14	9,36%	5,19%	4,17%
jul-14	9,33%	4,98%	4,35%
ago-14	9,42%	5,14%	4,28%
sep-14	9,28%	4,98%	4,30%
oct-14	9,28%	5,08%	4,20%
nov-14	9,62%	5,07%	4,55%
dic-14	9,66%	5,18%	4,48%
ene-15	9,47%	5,22%	4,25%
feb-15	9,72%	5,32%	4,40%
mar-15	9,32%	5,31%	4,01%
abr-15	9,37%	5,39%	3,98%
may-15	9,54%	5,51%	4,03%
Promedio	9,45%	5,20%	4,25%



EMISIONES DE REVNI - 2013										
EMISOR	SECTOR	VIGENTE	TITULO	TENEDOR	SERIE/ CLASE	MONTO DE LA EMISIÓN (En miles)	PLAZO (AÑOS)	TASA DE INTERES CUPÓN	APROBACIÓN DE LA EMISIÓN	
									Fecha	Lugar
ENERGYPLAM CÍA. LTDA.	Comercial	SI	PAG	ENERGYPLAM CÍA. LTDA.	A	200	1080 - D	TASA FIJA 9,53%	16-ene-13	BVQ
					B	510	1080 - D	TASA FIJA 9,53%		
					C	900	1080 - D	TASA FIJA 9,53%		
Americanassist Ecuador S.A.	Comercial	SI	PAG	Americanassist Ecuador S.A.	1A	200	1080 - D	TASA FIJA 10,50%	10-abr-13	BVQ
Crisol Comercial S.A.	Comercial	SI	PAG	Crisol Comercial S.A.	A	300	367 - D	TASA FIJA 9,00%	25-abr-13	BVG
					B	200	540 - D	TASA FIJA 9,25%		
					C	200	720 - D	TASA FIJA 9,50%		
Guerrero y Cornejo Cía. Ltda	Servicios	SI	PAG	Guerrero y Cornejo Cía. Ltda		650	367 - D	TASA FIJA 9,00%	02-may-13	BVQ
Clyan Services World S.A.	Comercial	SI	PAG	Clyan Services World S.A.	A	400	367 - D	TASA FIJA 9,00%	07-may-13	BVQ
					B	300	720 - D	TASA FIJA 9,50%		
Surpapelcorp S.A.	Industrial	SI	PAG	Surpapelcorp S.A.	A	1.000	367 - D	TASA FIJA 8,50%	13-may-13	BVG
					B	1.000	540 - D	TASA FIJA 8,75%		
					C	1.000	720 - D	TASA FIJA 9,00%		
Exportcredit S.A.	Financiero	SI	PAG	Exportcredit S.A.	A	800	360-D	TASA FIJA 9,00%	01-jul-13	BVG
					B		540-D	TASA FIJA 9,25%		
Oficina Comercial Raymond Wells Cia. Ltda.	Comercial	SI	PAG	Oficina Comercial Raymond Wells Cia. Ltda.	A	1.000	370-D	TASA FIJA 9,00%	14-ago-13	BVQ
Salcedo Internacional INTERSAL S.A.	Contrucción	SI	PAG	Salcedo Internacional INTERSAL S.A.	A	500	367 - D	TASA FIJA 8,50%	22-ago-13	BVG
					B	500	540 - D	TASA FIJA 8,75%		
					C	750	720 - D	TASA FIJA 9,00%		
Indecauchio Cia. Ltda.	Industrial	SI	PAG	Indecauchio Cia. Ltda.	A	500	1080 - D	TASA FIJA 9,50%	27-ago-13	BVQ
					B	1.500				
AMC Ecuador Cía. Ltda.	Comercial	SI	PAG	AMC Ecuador Cía. Ltda.	A	500	1080 - D	TASA FIJA 9,50%	10-oct-13	BVQ
					B	1.500				
Sierrashoes S.A.	Industrial	SI	PAG	Sierrashoes S.A.	A	250	367 - D	TASA FIJA 9,00%	18-nov-13	BVQ
					B	150	450 - D	TASA FIJA 9,125%		
					C	100	540 - D	TASA FIJA 9,25%		
Artículos y Seguridad Arseg Cía. Ltda.	Servicios	SI	PAG	Artículos y Seguridad Arseg Cía. Ltda.	A	125	1080 - D	TASA FIJA 10,50%	25-nov-13	BVG
					B	125	1080 - D	TASA FIJA 10,50%		
Corporación Lanec S.A.	Industrial	SI	PAG	Corporación Lanec S.A.		1.000	1080 - D	TASA FIJA 9,00%	16-dic-13	BVG
Fontanive S.A.	Industrial	SI	PAG	Fontanive S.A.		1.000	1080 - D	TASA FIJA 9,00%	19-dic-13	BVG
Allphacell S.A.	Comercial	SI	PAG	Allphacell S.A.		3.000	1080 - D	TASA FIJA 9,00%	19-dic-13	BVG
Gramilesa S.A.	Industrial	SI	PAG	Gramilesa S.A.		1.000	1080 - D	TASA FIJA 9,00%	19-dic-13	BVG
Galarmobil S.A.	Comercial	SI	PAG	Galarmobil S.A.	A1	50	1080 - D	TASA FIJA 9,50%	20-dic-13	BVQ
					B1	250				
					C1	300				
					D1	400				

EMISIONES DE REVNI - 2014										
EMISOR	SECTOR	VIGENTE	TITULO	TENEDOR	SERIE/ CLASE	MONTO DE LA EMISIÓN (En miles)	PLAZO (AÑOS)	TASA DE INTERES CUPÓN	APROBACIÓN DE LA EMISIÓN	
									Fecha	Lugar
Kazan S.A.	Agrícola, Pesquero, Ganadero, Maderero	SI	PAG	Kazan S.A.		750	1080 - D	TASA FIJA 9,00%	03-ene-14	BVG
Industria de Acero de los Andes S.A.	Industrial	SI	PAG	Industria de Acero de los Andes S.A.		2.000	1080 - D	TASA FIJA 9,00%	02-ene-14	BVG
Camaronera Garpin Cia. Ltda.	Agrícola, Pesquero, Ganadero, Maderero	SI	PAG	Camaronera Garpin Cia. Ltda.		450	1080 - D	TASA FIJA 9,00%	30-ene-14	BVG
Tecnimas S.A.	Agrícola, Pesquero, Ganadero, Maderero	SI	PAG	Tecnimas S.A.		480	1080-D	TASA FIJA 9,00%	20-feb-14	BVG
Publipesca S.A.	Agrícola, Pesquero, Ganadero, Maderero	SI	PAG	Publipesca S.A.		540	1080-D	TASA FIJA 9,00%	13-mar-14	BVG
Novacredit S.A.	Financiero	SI	PAG	Novacredit S.A.		2.000	399-D	CERO CUPON	13-mar-14	BVQ
Heladerías Tutto Fredo S.A.	Servicios	SI	PAG	Heladerías Tutto Fredo S.A.		1.000	1080-D	TASA FIJA 9,50%	13-mar-14	BVQ
Aceptaciones S.A.	Financiero	SI	PAG	Aceptaciones S.A.		400	540-D	TASA FIJA 9,25%	28-mar-14	BVG
							720 - D	TASA FIJA 9,50%		
Ecuaminot S.A.	Industrial	SI	PAG	Ecuaminot S.A.	A	450	360-D	TASA FIJA 9,00%	16-may-14	BVG
					B		540-D	TASA FIJA 9,25%		
Unión Ferretera S.A. UNIFER	Servicios	SI	PAG	Unión Ferretera S.A. UNIFER	A	1000	540-D	TASA FIJA 9,25%	20-may-14	BVG
Industria Cartonera Asociada S.A. INCASA	Industrial	SI	PAG	Industria Cartonera Asociada S.A. INCASA	A	3.000	367-D	TASA FIJA 8,50%	02-may-14	BVG
					B		540-D	TASA FIJA 8,75%		
					C		720-D	TASA FIJA 9,00%		

Para mayor información por favor comunicarse con:

Ec. Gustavo Endara
Ing. David Burneo

gustavoendara@bolsadequito.com
davidburneo@bolsadequito.com

@Copy Right

Derechos de autor de propiedad exclusiva de la BOLSA DE VALORES DE QUITO, de conformidad con lo dispuesto por la Ley de Propiedad Intelectual.