



VALORES GENERICOS

BOLETÍN MENSUAL

may-15

Departamento Técnico

www.bolsadequito.com

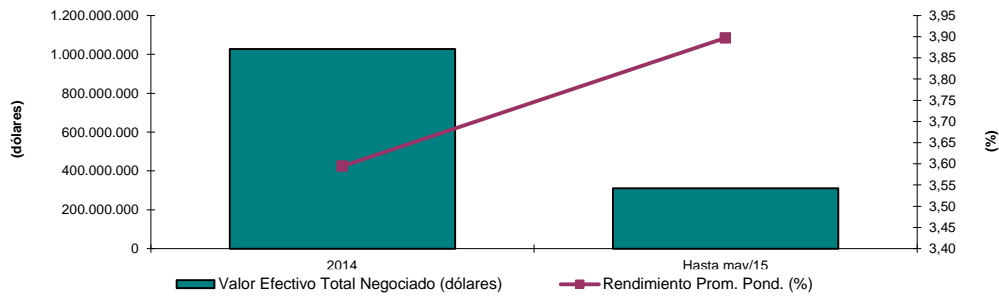
BOLETÍN MENSUAL - VALORES GENERICOS VALORES GENERICOS A NIVEL NACIONAL

Tipo de Renta: Fija

Concepto: Los valores de inscripción genérica son papeles emitidos, avalados, aceptados o garantizados por entidades del sistema financiero que no tienen un monto de emisión definido, tales como bonos de prenda, cédulas hipotecarias, certificados de inversión, letras de cambio, pagarés, certificados de depósito a plazo, pólizas de acumulación, entre otros. Son valores de inscripción genérica además las facturas comerciales negociables.

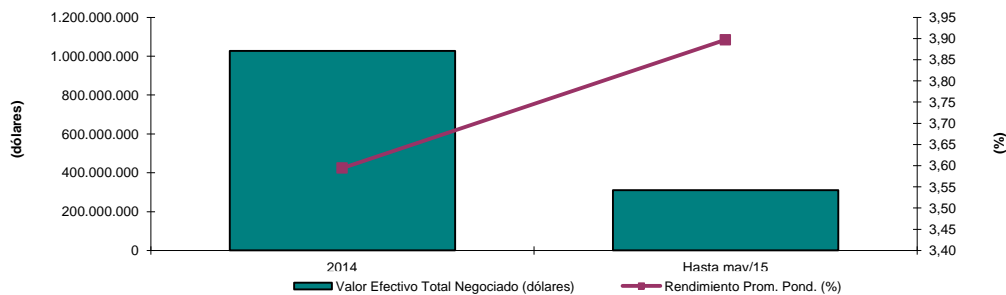
Comportamiento Histórico Nacional

VALORES GENERICOS NEGOCIADOS A NIVEL NACIONAL			
AÑO	Valor Efectivo Total Negociado (dólares)	Rendimiento Prom. Pond. (%)	Plazo Promedio Ponderado (años)
2014	1.027.310.304	3,59	0,31
Hasta may/15	310.966.304	3,90	0,26



Durante el año 2014 se negociaron aproximadamente USD \$ 1027 millones de dólares en valores genéricos del sector privado, el plazo promedio ponderado presentado en dicho año fue de 3 meses aproximadamente. Por otra parte, para el 2014 la tasa efectiva anual ponderada fue del 3.59%.

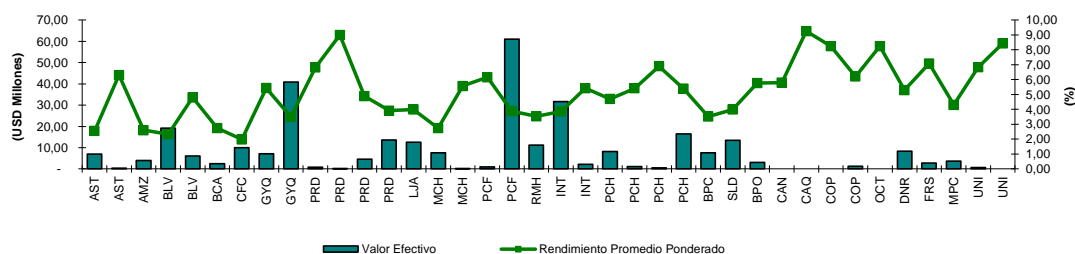
VALORES GENERICOS NEGOCIADOS A NIVEL NACIONAL			
AÑO	Valor Efectivo Total Negociado (dólares)	Rendimiento Prom. Pond. (%)	Plazo Promedio Ponderado (años)
Hasta may/14	225.744.410	3,76	0,25
Hasta may/15	310.966.304	3,90	0,26



Información Nacional Acumulada ene a may-15

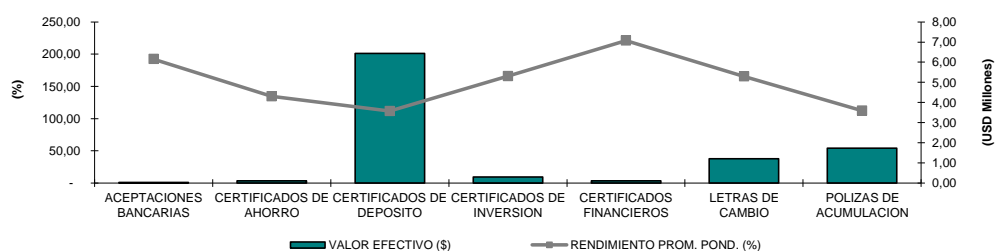
Negociaciones por Emisor

Montos Negociados por Emisor (hasta may-2015)						
EMISOR	SIGLAS TÍTULO VALOR	VALOR EFECTIVO (\$)	RENDIMIENTO PROM. POND. (%)	PLAZO PROMEDIO PONDERADO (DÍAS)	PRECIO PROMEDIO PONDERADO (%)	
AUSTRO BANCO	CDP	7.051.761	2,55	78	100,00	
AUSTRO BANCO	LDC	348.306	6,30	115	98,03	
BANCO AMAZONAS	CDP	3.925.804	2,60	69	100,09	
BANCO BOLIVARIANO C.A.	CDP	19.229.000	2,32	68	100,00	
BANCO BOLIVARIANO C.A.	LDC	6.051.458	4,80	109	98,51	
BANCO CAPITAL S A	CDP	2.401.601	2,74	82	100,00	
BANCO COFIEC S.A.	CDP	10.000.000	1,98	31	100,00	
BANCO DE GUAYAQUIL S.A.	LDC	7.207.857	5,44	141	97,90	
BANCO DE GUAYAQUIL S.A.	PAL	40.819.472	3,49	79	100,59	
BANCO DE LA PRODUCCION S.A . PRODUBANCO	CDP	753.965	6,82	150	104,47	
BANCO DE LA PRODUCCION S.A . PRODUBANCO	LCL	207.943	9,00	809	83,18	
BANCO DE LA PRODUCCION S.A . PRODUBANCO	LDC	4.527.583	4,88	96	98,63	
BANCO DE LA PRODUCCION S.A . PRODUBANCO	PAL	13.607.787	3,91	92	101,38	
BANCO DE LOJA S.A.	CDP	12.499.138	3,99	114	101,07	
BANCO DE MACHALA S.A.	CDP	7.648.113	2,74	71	100,09	
BANCO DE MACHALA S.A.	LDC	267.446	5,57	146	97,74	
BANCO DEL PACIFICO S.A.	ACB	892.287	6,15	116	98,06	
BANCO DEL PACIFICO S.A.	CDP	60.961.978	3,88	82	100,35	
BANCO GENERAL RUMINAHUI S.A.	CDP	11.250.584	3,53	100	100,49	
BANCO INTERNACIONAL	CDP	31.700.388	3,86	98	100,83	
BANCO INTERNACIONAL	LDC	2.215.150	5,42	117	98,27	
BANCO PICHINCHA C.A.	CDP	8.209.384	4,70	125	102,22	
BANCO PICHINCHA C.A.	CIN	1.121.973	5,42	63	102,44	
BANCO PICHINCHA C.A.	LCL	465.776	6,90	378	93,24	
BANCO PICHINCHA C.A.	LDC	16.500.855	5,39	146	97,80	
BANCO PROCREDIT S.A.	CDP	7.559.533	3,52	91	101,03	
BANCO SOLIDARIO S.A.	CDP	13.500.775	3,99	113	100,36	
BCO PROMERICA SA	CDP	3.003.736	5,77	135	102,69	
COOP AHO Y CRED ANDALUCIA LTDA	CDP	35.000	5,80	95	100,00	
COOP AHORRO Y CREDITO ATUNTAQUI	CDP	22.207	9,25	80	106,30	
COOP. COOPROGRESO LTDA.	CDL	69.000	8,25	365	100,00	
COOP. COOPROGRESO LTDA.	CDP	1.240.054	6,21	127	105,52	
COOPERATIVA 29 DE OCTUBRE	CDP	37.938	8,25	151	99,84	
DINERS CLUB DEL ECUADOR S.A.	CIN	8.314.402	5,29	96	101,53	
FINANCIERA DE LA REPUBLICA	CFI	2.837.302	7,08	138	100,00	
MUTUALISTA PICHINCHA	CAR	3.677.663	4,30	96	101,17	
UNIFINSA UNION FINANCIERA CENTRAL SA	CFI	693.084	6,83	131	99,95	
UNIFINSA UNION FINANCIERA CENTRAL SA	CFR	110.000	8,43	365	100,00	
TOTAL	0	310.966.304	3,90	94	100,32	



Negociaciones por Tipo de Valor

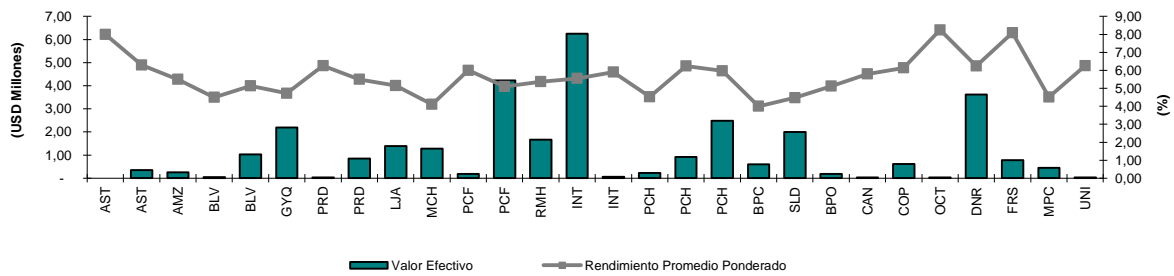
Montos Negociados por Sector (ene a may-2015)				
TÍTULO	VALOR EFECTIVO (\$)	RENDIMIENTO PROM. POND. (%)	PLAZO PROMEDIO PONDERADO (DÍAS)	PRECIO PROMEDIO PONDERADO (%)
ACEPTACIONES BANCARIAS	892.287	6,15	116	98,06
CERTIFICADOS DE AHORRO	3.677.663	4,30	96	101,17
CERTIFICADOS DE DEPOSITO	201.099.958	3,58	89	100,58
CERTIFICADOS DE INVERSION	9.436.375	5,31	92	101,64
CERTIFICADOS FINANCIEROS	3.640.387	7,07	143	99,99
LETRAS DE CAMBIO	37.792.374	5,29	138	97,92
POLIZAS DE ACUMULACION	54.427.259	3,59	82	100,78
TOTAL	310.966.304	3,90	94	100,32



Información Mensual may-2015

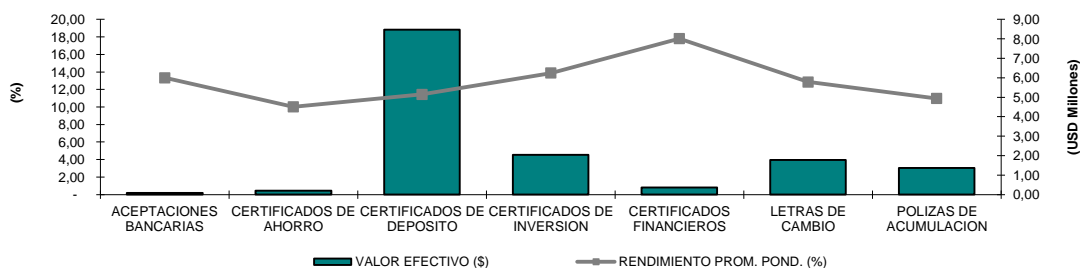
Negociaciones por Emisor

Montos Negociados por Emisor (may-2015)					
EMISOR	SIGLAS TÍTULO VALOR	VALOR EFECTIVO (\$)	RENDIMIENTO PROM. POND. (%)	PLAZO PROMEDIO PONDERADO (DÍAS)	PRECIO PROMEDIO PONDERADO (%)
AUSTRO BANCO	CDP	1.071	8,00	127	99,71
AUSTRO BANCO	LDC	348.306	6,30	115	98,03
BANCO AMAZONAS	CDP	250.804	5,50	125	101,35
BANCO BOLIVARIANO C.A.	CDP	45.000	4,50	181	100,00
BANCO BOLIVARIANO C.A.	LDC	1.026.949	5,14	107	98,39
BANCO DE GUAYAQUIL S.A.	PAL	2.200.283	4,72	59	100,34
BANCO DE LA PRODUCCION S.A . PRODUBANCO	LDC	28.366	6,25	171	97,12
BANCO DE LA PRODUCCION S.A . PRODUBANCO	PAL	850.027	5,50	196	102,41
BANCO DE LOJA S.A.	CDP	1.396.153	5,14	119	102,98
BANCO DE MACHALA S.A.	CDP	1.279.627	4,11	33	100,56
BANCO DEL PACIFICO S.A.	ACB	188.367	6,00	52	99,14
BANCO DEL PACIFICO S.A.	CDP	4.228.187	5,10	62	100,80
BANCO GENERAL RUMINAHUI S.A.	CDP	1.663.386	5,37	133	101,66
BANCO INTERNACIONAL	CDP	6.255.195	5,55	110	100,79
BANCO INTERNACIONAL	LDC	60.138	5,90	71	98,85
BANCO PICHINCHA C.A.	CDP	224.592	4,52	115	103,41
BANCO PICHINCHA C.A.	CIN	920.661	6,24	54	102,70
BANCO PICHINCHA C.A.	LDC	2.478.044	5,97	174	97,18
BANCO PROCREDIT S.A.	CDP	601.899	4,00	49	104,35
BANCO SOLIDARIO S.A.	CDP	1.998.310	4,48	156	100,83
BCO PROMERICA SA	CDP	190.836	5,12	115	105,17
COOP AHO Y CRED ANDALUCIA LTDA	CDP	35.000	5,80	95	100,00
COOP. COOPROGRESO LTDA.	CDP	608.841	6,13	135	105,36
COOPERATIVA 29 DE OCTUBRE	CDP	37.938	8,25	151	99,84
DINERS CLUB DEL ECUADOR S.A.	CIN	3.620.470	6,24	88	101,94
FINANCIERA DE LA REPUBLICA	CFI	774.571	8,09	145	100,00
MUTUALISTA PICHINCHA	CAR	449.783	4,51	91	102,24
UNIFINSA UNION FINANCIERA CENTRAL SA	CFI	36.845	6,25	91	100,00
TOTAL		31.799.651	5,43	104	100,92



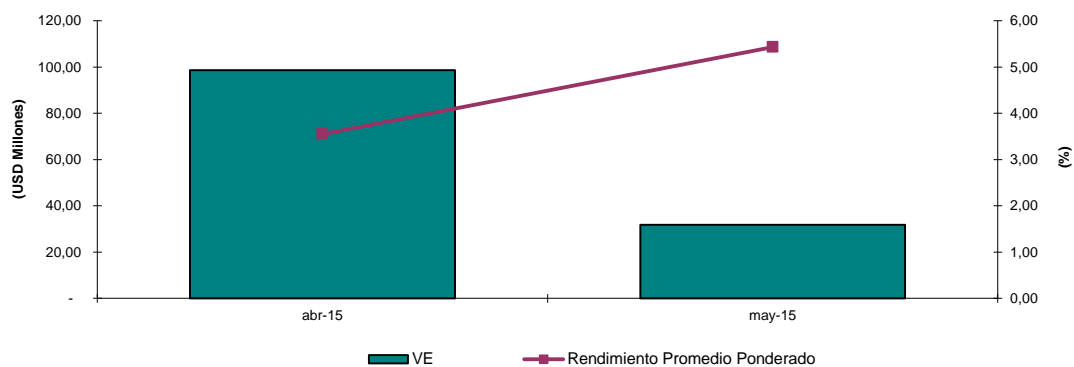
Negociaciones por Tipo de Valor

Montos Negociados por Título (may-2015)				
TÍTULO	VALOR EFECTIVO (\$)	RENDIMIENTO PROM. POND. (%)	PLAZO PROMEDIO PONDERADO (DÍAS)	PRECIO PROMEDIO PONDERADO (%)
ACEPTACIONES BANCARIAS	188.367	6,00	52	99,14
CERTIFICADOS DE AHORRO	449.783	4,51	91	102,24
CERTIFICADOS DE DEPOSITO	18.816.841	5,15	101	101,36
CERTIFICADOS DE INVERSION	4.541.131	6,24	81	102,10
CERTIFICADOS FINANCIEROS	811.417	8,01	143	100,00
LETRAS DE CAMBIO	3.941.802	5,78	150	97,59
POLIZAS DE ACUMULACION	3.050.310	4,94	98	100,92
TOTAL	31.799.651	5,43	104	101



Análisis Comparativo (abr-2015 - may-2015)

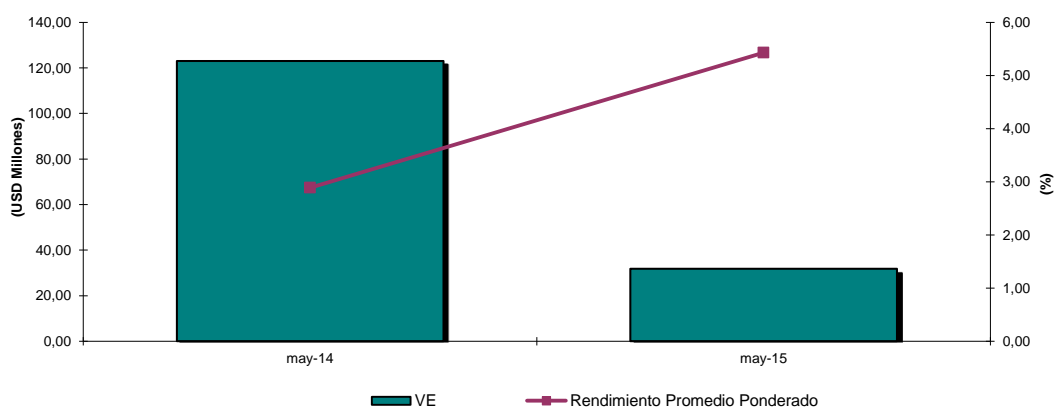
TITULO	abr-15		may-15	
	VALOR EFECTIVO (\$)	RENDIMIENTO PROM. POND. (%)	VALOR EFECTIVO (\$)	RENDIMIENTO PROM. POND. (%)
VALORES GENERICOS	98.555.961	3,55	31.799.651	5,43



Variación del mes de may-15 con respecto al mes de abr-15		
Tipo de Variación	Valor Efectivo	TEA
Variación en USD (may-15 - abr-15)	-66.756.310	1,88
Variación en % (Tasa de Crecimiento)	-67,73%	52,99%

Análisis Comparativo (may-2014 - may-2015)

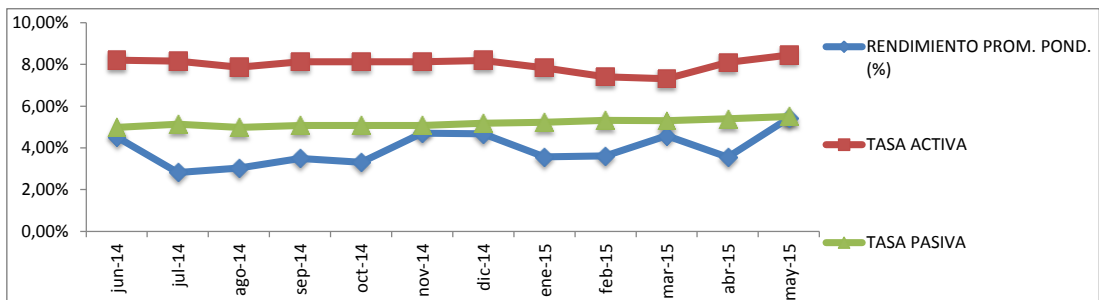
TITULO	may-14		may-15	
	VALOR EFECTIVO (\$)	RENDIMIENTO PROM. POND. (%)	VALOR EFECTIVO (\$)	RENDIMIENTO PROM. POND. (%)
VALORES GENERICOS	123.011.733	2,89	31.799.651	5,43



Variación del mes de may-2015 con respecto al mes de may-2014		
Tipo de Variación	Valor Efectivo	TEA
Variación en USD (may-2014 - may-2015)	-91.212.082	2,54
Variación en % (Tasa de Crecimiento)	-74,15%	87,99%

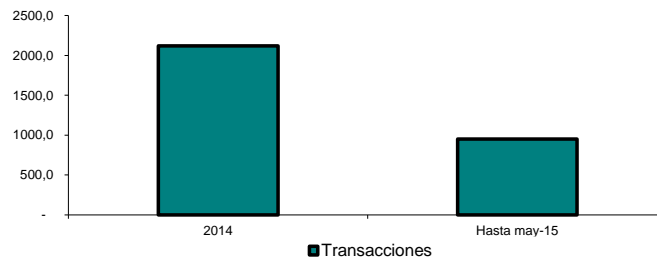
Relación Rendimiento Con Tasas de Interés

Rendimiento vs. Tasa Activa (Hasta may-2015)			
MES	RENDIMIENTO PROM. POND. (%)	TASA ACTIVA	TASA PASIVA
jun-14	4,52%	8,21%	4,98%
jul-14	2,82%	8,16%	5,14%
ago-14	3,04%	7,86%	4,98%
sep-14	3,49%	8,13%	5,07%
oct-14	3,32%	8,13%	5,07%
nov-14	4,71%	8,13%	5,07%
dic-14	4,68%	8,19%	5,18%
ene-15	3,57%	7,84%	5,22%
feb-15	3,62%	7,41%	5,32%
mar-15	4,58%	7,31%	5,31%
abr-15	3,55%	8,09%	5,39%
may-15	5,43%	8,45%	5,51%
Promedio	3,94%	7,99%	5,19%



Número de Transacciones

Comparativo anual - acumulado		
TITULO	2014	Hasta may-15
VALORES GENERICOS	2.120	951



Comparativo mensual			
TITULO	may-14	abr-15	may-15
VALORES GENERICOS	207	231	144

