



VALORES GENERICOS

BOLETÍN MENSUAL

jun-15

Departamento Técnico

www.bolsadequito.com

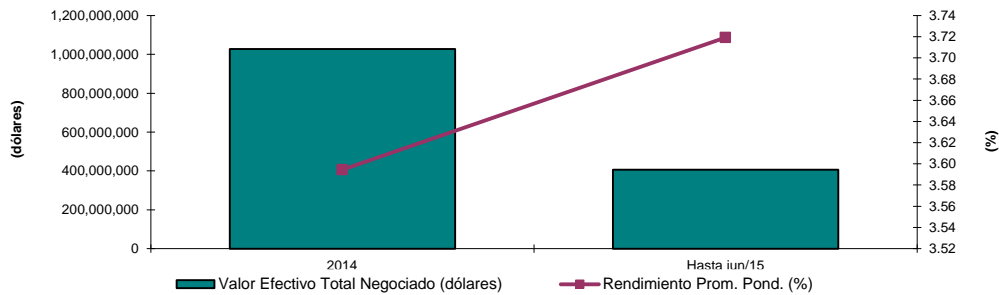
BOLETÍN MENSUAL - VALORES GENERICOS VALORES GENERICOS A NIVEL NACIONAL

Tipo de Renta: Fija

Concepto: Los valores de inscripción genérica son papeles emitidos, avalados, aceptados o garantizados por entidades del sistema financiero que no tienen un monto de emisión definido, tales como bonos de prenda, cédulas hipotecarias, certificados de inversión, letras de cambio, pagarés, certificados de depósito a plazo, pólizas de acumulación, entre otros. Son valores de inscripción genérica además las facturas comerciales negociables.

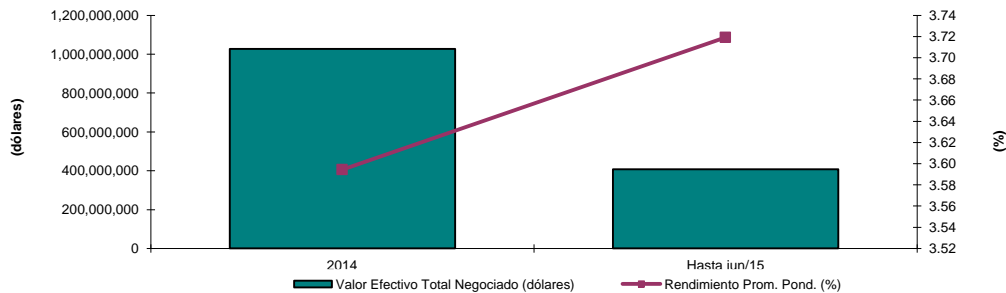
Comportamiento Histórico Nacional

VALORES GENERICOS NEGOCIADOS A NIVEL NACIONAL			
AÑO	Valor Efectivo Total Negociado (dólares)	Rendimiento Prom. Pond. (%)	Plazo Promedio Ponderado (años)
2014	1,027,310,304	3.59	0.31
Hasta jun/15	406,864,721	3.72	0.25



Durante el año 2014 se negociaron aproximadamente USD \$ 1027 millones de dólares en valores genéricos del sector privado, el plazo promedio ponderado presentado en dicho año fue de 3 meses aproximadamente. Por otra parte, para el 2014 la tasa efectiva anual ponderada fue del 3.59%.

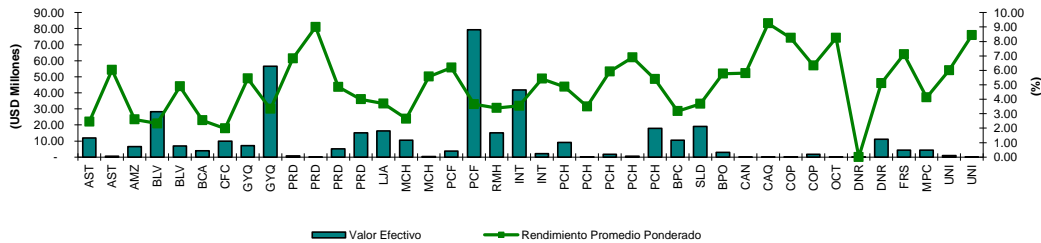
VALORES GENERICOS NEGOCIADOS A NIVEL NACIONAL			
AÑO	Valor Efectivo Total Negociado (dólares)	Rendimiento Prom. Pond. (%)	Plazo Promedio Ponderado (años)
Hasta jun/14	258,312,048	3.85	0.25
Hasta jun/15	406,864,721	3.72	0.25



Información Nacional Acumulada ene a jun-15

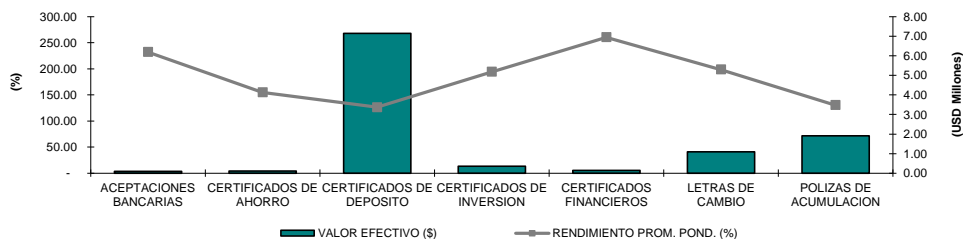
Negociaciones por Emisor

Montos Negociados por Emisor (hasta jun-2015)						
EMISOR	SIGLAS TÍTULO VALOR	VALOR EFECTIVO (\$)	RENDIMIENTO PROM. POND. (%)	PLAZO PROMEDIO PONDERADO (DÍAS)	PRECIO PROMEDIO PONDERADO (%)	
AUSTRO BANCO	CDP	11,941,761	2.45	72	100.00	
AUSTRO BANCO	LDC	470,186	6.03	92	98.44	
BANCO AMAZONAS	CDP	6,476,011	2.61	65	100.12	
BANCO BOLIVARIANO C.A.	CDP	28,255,000	2.32	67	100.00	
BANCO BOLIVARIANO C.A.	LDC	6,858,182	4.89	107	98.51	
BANCO CAPITAL S A	CDP	3,901,601	2.54	71	100.00	
BANCO COFIEC S.A.	CDP	10,000,000	1.98	31	100.00	
BANCO DE GUAYAQUIL S.A.	LDC	7,207,857	5.44	141	97.90	
BANCO DE GUAYAQUIL S.A.	PAL	56,619,505	3.34	76	100.51	
BANCO DE LA PRODUCCION S.A . PRODUBANCO	CDP	753,965	6.82	150	104.47	
BANCO DE LA PRODUCCION S.A . PRODUBANCO	LCL	207,943	9.00	809	83.18	
BANCO DE LA PRODUCCION S.A . PRODUBANCO	LDC	5,127,236	4.85	89	98.72	
BANCO DE LA PRODUCCION S.A . PRODUBANCO	PAL	15,099,808	4.00	89	101.34	
BANCO DE LOJA S.A.	CDP	16,233,186	3.70	106	100.90	
BANCO DE MACHALA S.A.	CDP	10,442,012	2.65	71	100.07	
BANCO DE MACHALA S.A.	LDC	267,446	5.57	146	97.74	
BANCO DEL PACIFICO S.A.	ACB	3,728,859	6.19	155	97.37	
BANCO DEL PACIFICO S.A.	CDP	79,237,793	3.66	78	100.30	
BANCO GENERAL RUMINAHUI S.A.	CDP	15,140,394	3.40	97	100.48	
BANCO INTERNACIONAL	CDP	41,779,617	3.54	91	100.64	
BANCO INTERNACIONAL	LDC	2,227,549	5.42	116	98.27	
BANCO PICHINCHA C.A.	CDP	9,060,812	4.86	116	102.27	
BANCO PICHINCHA C.A.	CIA	130,146	3.50	13	100.11	
BANCO PICHINCHA C.A.	CIN	1,812,191	5.91	70	102.27	
BANCO PICHINCHA C.A.	LCL	465,776	6.90	378	93.24	
BANCO PICHINCHA C.A.	LDC	17,899,095	5.40	147	97.79	
BANCO PROCREDIT S.A.	CDP	10,559,533	3.17	84	100.74	
BANCO SOLIDARIO S.A.	CDP	19,161,949	3.68	100	100.30	
BCO PROMERICA SA	CDP	3,003,736	5.77	135	102.69	
COOP AHO Y CRED ANDALUCIA LTDA	CDP	35,000	5.80	95	100.00	
COOP AHORRO Y CREDITO ATUNTAQUI	CDP	22,207	9.25	80	106.30	
COOP. COOPROGRESO LTDA.	CDL	69,000	8.25	365	100.00	
COOP. COOPROGRESO LTDA.	CDP	1,843,468	6.34	123	105.95	
COOPERATIVA 29 DE OCTUBRE	CDP	37,938	8.25	151	99.84	
DINERS CLUB DEL ECUADOR S.A.		40,072	0.00	171	100.18	
DINERS CLUB DEL ECUADOR S.A.	CIN	11,119,028	5.10	102	101.41	
FINANCIERA DE LA REPUBLICA	CFI	4,294,349	7.11	141	100.00	
MUTUALISTA PICHINCHA	CAR	4,327,968	4.13	95	101.10	
UNIFINSA UNION FINANCIERA CENTRAL SA	CFI	896,543	6.01	155	99.96	
UNIFINSA UNION FINANCIERA CENTRAL SA	CFR	110,000	8.43	365	100.00	
TOTAL		406,864,721	3.72	90	100.27	



Negociaciones por Tipo de Valor

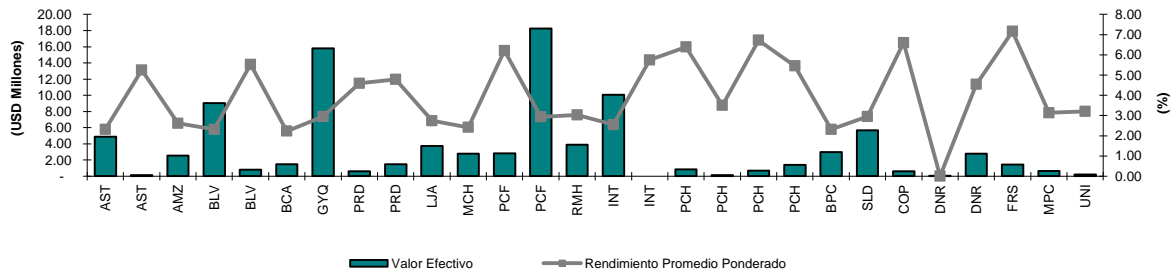
Montos Negociados por Sector (ene a jun-2015)				
TÍTULO	VALOR EFECTIVO (\$)	RENDIMIENTO PROM. POND. (%)	PLAZO PROMEDIO PONDERADO (DÍAS)	PRECIO PROMEDIO PONDERADO (%)
ACEPTACIONES BANCARIAS	3,728,859	6.19	155	97.37
CERTIFICADOS DE AHORRO	4,327,968	4.13	95	101.10
CERTIFICADOS DE DEPOSITO	267,954,983	3.37	83	100.49
CERTIFICADOS DE INVERSION	13,101,437	5.18	97	101.51
CERTIFICADOS FINANCIEROS	5,300,892	6.95	148	99.99
LETRAS DE CAMBIO	40,731,270	5.29	135	97.96
POLIZAS DE ACUMULACION	71,719,313	3.48	78	100.69
TOTAL	406,864,721	3.72	90	100.27



Información Mensual jun-2015

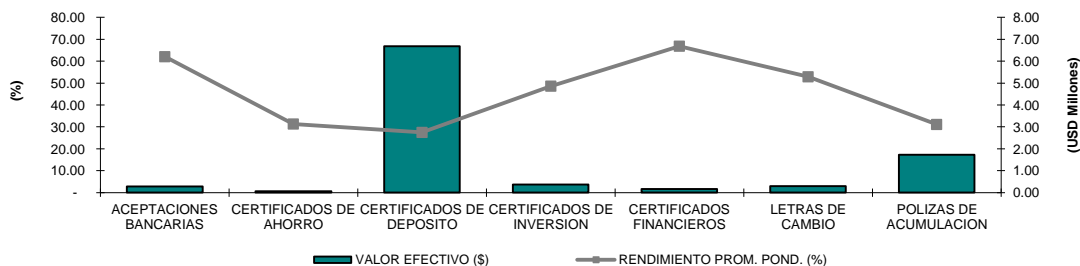
Negociaciones por Emisor

Montos Negociados por Emisor (jun-2015)						
EMISOR	SIGLAS TÍTULO VALOR	VALOR EFECTIVO (\$)	RENDIMIENTO PROM. POND. (%)	PLAZO PROMEDIO PONDERADO (DÍAS)	PRECIO PROMEDIO PONDERADO (%)	
AUSTRO BANCO	CDP	4,890,000	2.31	65	100.00	
AUSTRO BANCO	LDC	121,880	5.25	26	99.62	
BANCO AMAZONAS	CDP	2,550,208	2.62	60	100.17	
BANCO BOLIVARIANO C.A.	CDP	9,026,000	2.32	65	100.00	
BANCO BOLIVARIANO C.A.	LDC	806,724	5.52	92	98.51	
BANCO CAPITAL S A	CDP	1,500,000	2.23	54	100.00	
BANCO DE GUAYAQUIL S.A.	PAL	15,800,033	2.95	68	100.32	
BANCO DE LA PRODUCCION S.A . PRODUBANCO	LDC	599,653	4.59	40	99.44	
BANCO DE LA PRODUCCION S.A . PRODUBANCO	PAL	1,492,020	4.78	57	101.05	
BANCO DE LOJA S.A.	CDP	3,734,048	2.74	80	100.32	
BANCO DE MACHALA S.A.	CDP	2,793,899	2.42	73	100.00	
BANCO DEL PACIFICO S.A.	ACB	2,836,572	6.21	167	97.15	
BANCO DEL PACIFICO S.A.	CDP	18,275,814	2.94	63	100.11	
BANCO GENERAL RUMINAHUI S.A.	CDP	3,889,810	3.03	88	100.45	
BANCO INTERNACIONAL	CDP	10,079,229	2.55	66	100.04	
BANCO INTERNACIONAL	LDC	12,399	5.75	70	98.89	
BANCO PICHINCHA C.A.	CDP	851,428	6.39	35	102.77	
BANCO PICHINCHA C.A.	CIA	130,146	3.50	13	100.11	
BANCO PICHINCHA C.A.	CIN	690,218	6.72	81	101.98	
BANCO PICHINCHA C.A.	LDC	1,398,240	5.45	156	97.72	
BANCO PROCREDIT S.A.	CDP	3,000,000	2.31	67	100.00	
BANCO SOLIDARIO S.A.	CDP	5,661,175	2.95	68	100.16	
COOP. COOPROGRESO LTDA.	CDP	603,414	6.60	115	106.82	
DINERS CLUB DEL ECUADOR S.A.		40,072	0.00	171	100.18	
DINERS CLUB DEL ECUADOR S.A.	CIN	2,804,626	4.54	119	101.04	
FINANCIERA DE LA REPUBLICA	CFI	1,457,047	7.17	146	100.00	
MUTUALISTA PICHINCHA	CAR	650,305	3.13	91	100.69	
UNIFINSA UNION FINANCIERA CENTRAL SA	CFI	203,458	3.20	237	100.00	
TOTAL		95,898,418	3.14	75	100.12	



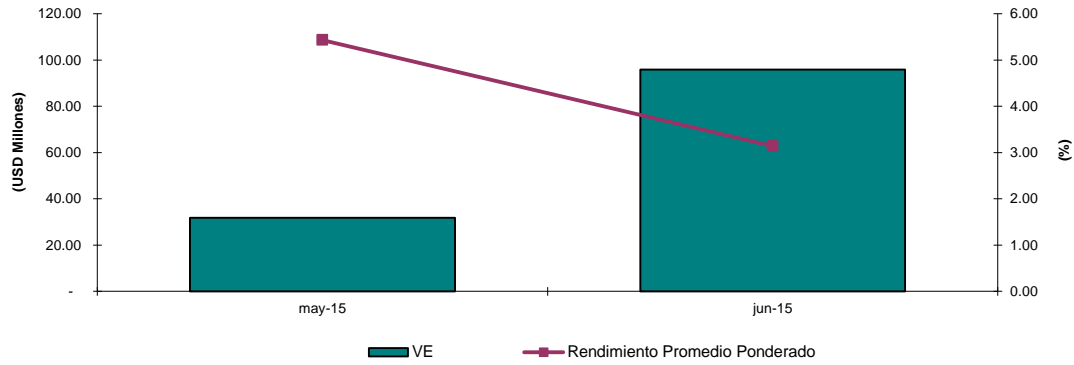
Negociaciones por Tipo de Valor

Montos Negociados por Título (jun-2015)					
TÍTULO	VALOR EFECTIVO (\$)	RENDIMIENTO PROM. POND. (%)	PLAZO PROMEDIO PONDERADO (DÍAS)	PRECIO PROMEDIO PONDERADO (%)	
ACEPTACIONES BANCARIAS	2,836,572	6.21	167	97.15	
CERTIFICADOS DE AHORRO	650,305	3.13	91	100.69	
CERTIFICADOS DE DEPOSITO	66,855,025	2.74	67	100.20	
CERTIFICADOS DE INVERSION	3,665,062	4.86	108	101.17	
CERTIFICADOS FINANCIEROS	1,660,505	6.68	158	100.00	
LETRAS DE CAMBIO	2,938,896	5.29	109	98.37	
POLIZAS DE ACUMULACION	17,292,054	3.11	67	100.38	
TOTAL	95,898,418	3.14	75	100	



Análisis Comparativo (may-2015 - jun-2015)

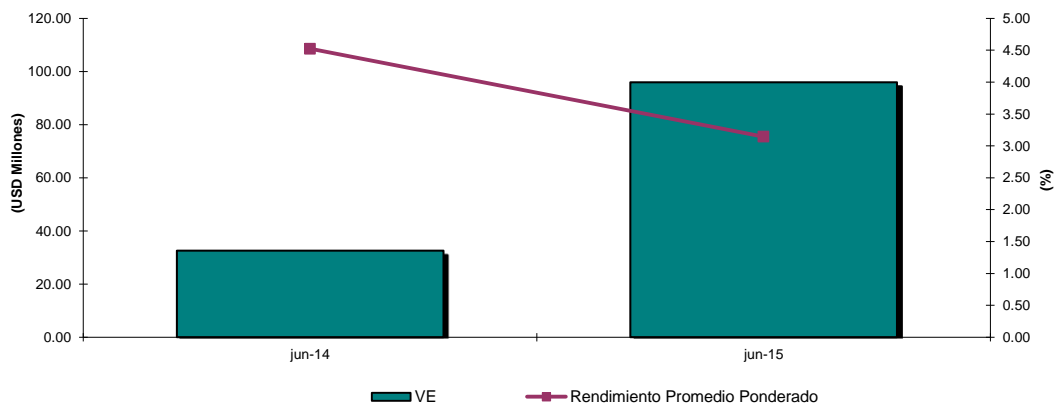
TITULO	may-15		jun-15	
	VALOR EFECTIVO (\$)	RENDIMIENTO PROM. POND. (%)	VALOR EFECTIVO (\$)	RENDIMIENTO PROM. POND. (%)
VALORES GENERICOS	31,799,651	5.43	95,898,418	3.14



Variación del mes de jun-15 con respecto al mes de may-15		
Tipo de Variación	Valor Efectivo	TEA
Variación en USD (jun-15 - may-15)	64,098,767	-2.29
Variación en % (Tasa de Crecimiento)	201.57%	-42.15%

Análisis Comparativo (jun-2014 - jun-2015)

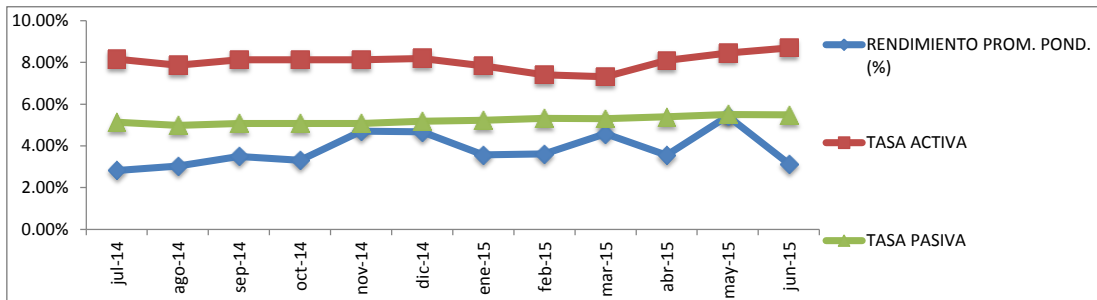
TITULO	jun-14		jun-15	
	VALOR EFECTIVO (\$)	RENDIMIENTO PROM. POND. (%)	VALOR EFECTIVO (\$)	RENDIMIENTO PROM. POND. (%)
VALORES GENERICOS	32,567,637	4.52	95,898,418	3.14



Variación del mes de jun-2015 con respecto al mes de jun-2014		
Tipo de Variación	Valor Efectivo	TEA
Variación en USD (jun-2014 - jun-2015)	63,330,780	-1.38
Variación en % (Tasa de Crecimiento)	194.46%	-30.51%

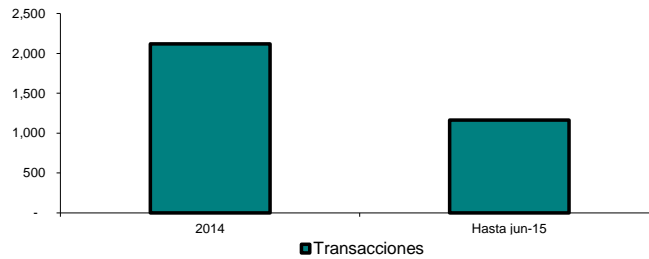
Relación Rendimiento Con Tasas de Interés

Rendimiento vs. Tasa Activa (Hasta jun-2015)			
MES	RENDIMIENTO PROM. POND. (%)	TASA ACTIVA	TASA PASIVA
jul-14	2.82%	8.16%	5.14%
ago-14	3.04%	7.86%	4.98%
sep-14	3.49%	8.13%	5.07%
oct-14	3.32%	8.13%	5.07%
nov-14	4.71%	8.13%	5.07%
dic-14	4.68%	8.19%	5.18%
ene-15	3.57%	7.84%	5.22%
feb-15	3.62%	7.41%	5.32%
mar-15	4.58%	7.31%	5.31%
abr-15	3.55%	8.09%	5.39%
may-15	5.43%	8.45%	5.51%
jun-15	3.14%	8.70%	5.48%
Promedio	3.83%	8.03%	5.23%



Número de Transacciones

Comparativo anual - acumulado		
TITULO	2014	Hasta jun-15
VALORES GENERICOS	2,120	1,162



Comparativo mensual			
TITULO	jun-14	may-15	jun-15
VALORES GENERICOS	172	144	211

