



VALORES GENERICOS

BOLETÍN MENSUAL

sep-15

Departamento Técnico

www.bolsadequito.com

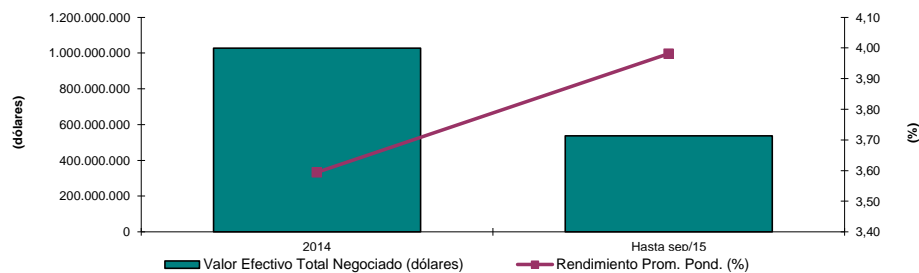
BOLETÍN MENSUAL - VALORES GENERICOS VALORES GENERICOS A NIVEL NACIONAL

Tipo de Renta: Fija

Concepto: Los valores de inscripción genérica son papeles emitidos, avalados, aceptados o garantizados por entidades del sistema financiero que no tienen un monto de emisión definido, tales como bonos de prenda, cédulas hipotecarias, certificados de inversión, letras de cambio, pagarés, certificados de depósito a plazo, pólizas de acumulación, entre otros. Son valores de inscripción genérica además las facturas comerciales negociables.

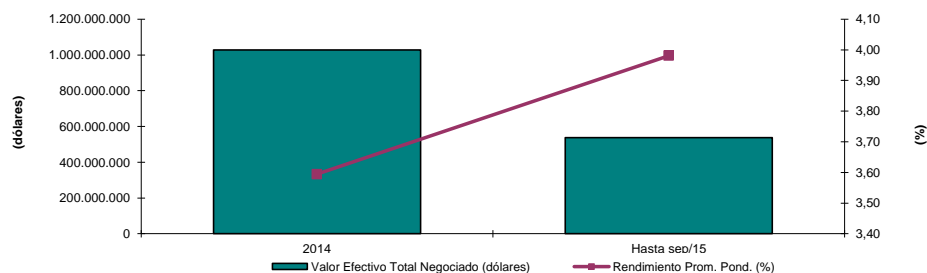
Comportamiento Histórico Nacional

VALORES GENERICOS NEGOCIADOS A NIVEL NACIONAL			
AÑO	Valor Efectivo Total Negociado (dólares)	Rendimiento Prom. Pond. (%)	Plazo Promedio Ponderado (años)
2014	1.027.310.304	3,59	0,31
Hasta sep/15	537.555.682	3,98	0,25



Durante el año 2014 se negociaron aproximadamente USD \$ 1027 millones de dólares en valores genéricos del sector privado, el plazo promedio ponderado presentado en dicho año fue de 3 meses aproximadamente. Por otra parte, para el 2014 la tasa efectiva anual ponderada fue del 3.59%.

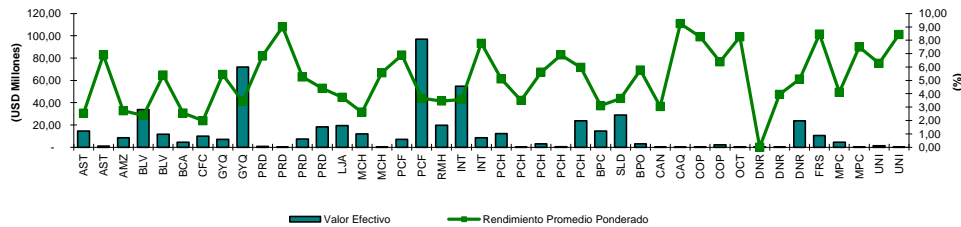
VALORES GENERICOS NEGOCIADOS A NIVEL NACIONAL			
AÑO	Valor Efectivo Total Negociado (dólares)	Rendimiento Prom. Pond. (%)	Plazo Promedio Ponderado (años)
Hasta sep/14	762.248.556	3,38	0,29
Hasta sep/15	537.555.682	3,98	0,25



Información Nacional Acumulada ene a sep-15

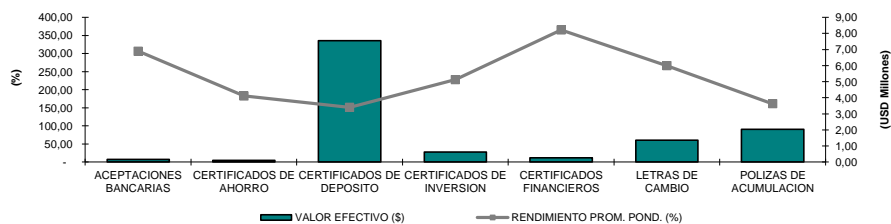
Negociaciones por Emisor

Montos Negociados por Emisor (hasta sep-2015)					
EMISOR	SIGLAS TÍTULO VALOR	VALOR EFECTIVO (\$)	RENDIMIENTO PROM. POND. (%)	PLAZO PROMEDIO PONDERADO (DÍAS)	PRECIO PROMEDIO PONDERADO (%)
AUSTRO BANCO	CDP	14.526.404	2,54	70	99,98
AUSTRO BANCO	LDC	1.164.075	6,91	110	97,89
BANCO AMAZONAS	CDP	8.427.353	2,73	63	100,11
BANCO BOLIVARIANO C.A.	CDP	33.635.449	2,37	65	100,04
BANCO BOLIVARIANO C.A.	LDC	11.685.295	5,40	92	98,60
BANCO CAPITAL S A	CDP	4.511.027	2,55	67	100,00
BANCO COFIEC S.A.	CDP	10.000.000	1,98	31	100,00
BANCO DE GUAYAQUIL S.A.	LDC	7.207.857	5,44	141	97,90
BANCO DE GUAYAQUIL S.A.	PAL	72.110.599	3,43	69	100,46
BANCO DE LA PRODUCCION S.A . PRODUBANCO	CDP	753.965	6,82	150	104,47
BANCO DE LA PRODUCCION S.A . PRODUBANCO	LCL	207.943	9,00	809	83,18
BANCO DE LA PRODUCCION S.A . PRODUBANCO	LDC	7.414.491	5,26	78	98,83
BANCO DE LA PRODUCCION S.A . PRODUBANCO	PAL	18.281.124	4,41	88	101,18
BANCO DE LOJA S.A.	CDP	19.366.790	3,73	98	101,03
BANCO DE MACHALA S.A.	CDP	11.972.012	2,62	70	100,06
BANCO DE MACHALA S.A.	LDC	267.446	5,57	146	97,74
BANCO DEL PACIFICO S.A.	ACB	7.165.035	6,90	159	97,03
BANCO DEL PACIFICO S.A.	CDP	97.052.333	3,65	74	100,27
BANCO GENERAL RUMINAHUI S.A.	CDP	19.837.420	3,46	88	100,55
BANCO INTERNACIONAL	CDP	54.599.758	3,58	84	100,57
BANCO INTERNACIONAL	LDC	8.489.740	7,77	218	95,17
BANCO PICHINCHA C.A.	CDP	12.152.284	5,12	103	101,75
BANCO PICHINCHA C.A.	CIA	130.146	3,50	13	100,11
BANCO PICHINCHA C.A.	CIN	3.108.571	5,61	54	101,77
BANCO PICHINCHA C.A.	LCL	465.776	6,90	378	93,24
BANCO PICHINCHA C.A.	LDC	23.696.750	5,97	143	97,63
BANCO PROCREDIT S.A.	CDP	14.526.406	3,11	73	100,56
BANCO SOLIDARIO S.A.	CDP	28.983.734	3,64	82	100,27
BCO PROMERICA SA	CDP	3.003.736	5,77	135	102,69
COOP AHO Y CRED ANDALUCIA LTDA	CDP	66.838	3,04	186	99,76
COOP AHORRO Y CREDITO ATUNTAQUI	CDP	22.207	9,25	80	106,30
COOP. COOPROGRESO LTDA.	CDL	69.000	8,25	365	100,00
COOP. COOPROGRESO LTDA.	CDP	2.067.166	6,39	122	105,31
COOPERATIVA 29 DE OCTUBRE	CDP	37.938	8,25	151	99,84
DINERS CLUB DEL ECUADOR S.A.		40.072	0,00	171	100,18
DINERS CLUB DEL ECUADOR S.A.	CIL	250.150	3,94	409	99,66
DINERS CLUB DEL ECUADOR S.A.	CIN	23.847.055	5,10	95	100,86
FINANCIERA DE LA REPUBLICA	CFI	10.453.183	8,46	200	100,00
MUTUALISTA PICHINCHA	CAR	4.529.549	4,11	95	101,06
MUTUALISTA PICHINCHA	CDP	29.514	7,50	28	101,42
UNIFINSA UNION FINANCIERA CENTRAL SA	CFI	1.289.490	6,28	150	99,97
UNIFINSA UNION FINANCIERA CENTRAL SA	CFR	110.000	8,43	365	100,00
TOTAL		537.555.682	3,98	88	100,13



Negociaciones por Tipo de Valor

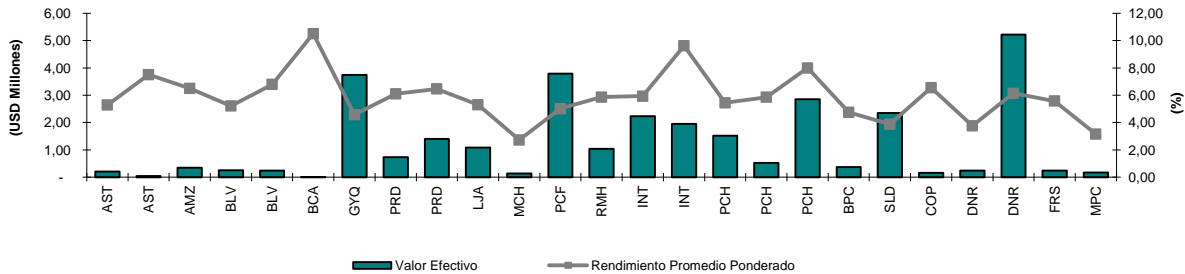
Montos Negociados por Sector (ene a sep-2015)				
TÍTULO	VALOR EFECTIVO (\$)	RENDIMIENTO PROM. POND. (%)	PLAZO PROMEDIO PONDERADO (DÍAS)	PRECIO PROMEDIO PONDERADO (%)
ACEPTACIONES BANCARIAS	7.165.035	6,90	159	97,03
CERTIFICADOS DE AHORRO	4.529.549	4,11	95	101,06
CERTIFICADOS DE DEPOSITO	335.641.335	3,41	78	100,45
CERTIFICADOS DE INVERSION	27.375.994	5,13	92	100,95
CERTIFICADOS FINANCIEROS	11.852.674	8,22	197	100,00
LETRAS DE CAMBIO	60.599.373	6,00	139	97,57
POLIZAS DE ACUMULACION	90.391.722	3,63	73	100,60
TOTAL	537.555.682	3,98	88	100,13



Información Mensual sep-2015

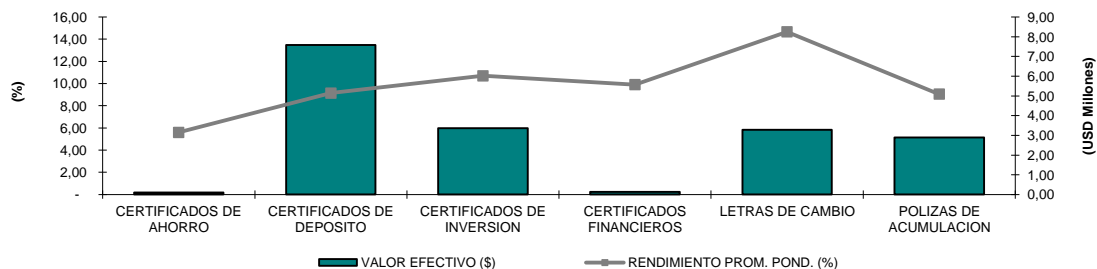
Negociaciones por Emisor

Montos Negociados por Emisor (sep-2015)						
EMISOR	SIGLAS TÍTULO VALOR	VALOR EFECTIVO (\$)	RENDIMIENTO PROM. POND. (%)	PLAZO PROMEDIO PONDERADO (DÍAS)	PRECIO PROMEDIO PONDERADO (%)	
AUSTRO BANCO	CDP	207.304	5,29	153	98,76	
AUSTRO BANCO	LDC	40.695	7,50	36	99,26	
BANCO AMAZONAS	CDP	351.342	6,50	71	100,38	
BANCO BOLIVARIANO C.A.	CDP	255.489	5,22	103	104,52	
BANCO BOLIVARIANO C.A.	LDC	245.227	6,79	98	98,10	
BANCO CAPITAL S A	CDP	1.476	10,50	182	98,37	
BANCO DE GUAYAQUIL S.A.	PAL	3.741.315	4,58	21	100,31	
BANCO DE LA PRODUCCION S.A . PRODUBANCO	LDC	733.279	6,11	44	99,19	
BANCO DE LA PRODUCCION S.A . PRODUBANCO	PAL	1.399.141	6,46	68	99,96	
BANCO DE LOJA S.A.	CDP	1.082.626	5,30	53	104,49	
BANCO DE MACHALA S.A.	CDP	130.000	2,73	125	100,00	
BANCO DEL PACIFICO S.A.	CDP	3.792.131	5,01	100	100,15	
BANCO GENERAL RUMINAHUI S.A.	CDP	1.037.645	5,87	69	101,76	
BANCO INTERNACIONAL	CDP	2.226.363	5,93	123	100,72	
BANCO INTERNACIONAL	LDC	1.945.444	9,62	466	88,84	
BANCO PICHINCHA C.A.	CDP	1.513.823	5,44	28	100,48	
BANCO PICHINCHA C.A.	CIN	516.241	5,86	30	100,20	
BANCO PICHINCHA C.A.	LDC	2.856.918	8,00	116	97,32	
BANCO PROCREDIT S.A.	CDP	366.460	4,74	13	100,73	
BANCO SOLIDARIO S.A.	CDP	2.352.262	3,88	43	100,48	
COOP. COOPROGRESO LTDA.	CDP	161.198	6,55	88	100,12	
DINERS CLUB DEL ECUADOR S.A.	CIL	239.360	3,76	403	99,73	
DINERS CLUB DEL ECUADOR S.A.	CIN	5.219.198	6,14	85	100,83	
FINANCIERA DE LA REPUBLICA	CFI	235.930	5,57	93	100,00	
MUTUALISTA PICHINCHA	CAR	172.062	3,15	114	100,01	
TOTAL		30.822.929	5,88	101	99,58	



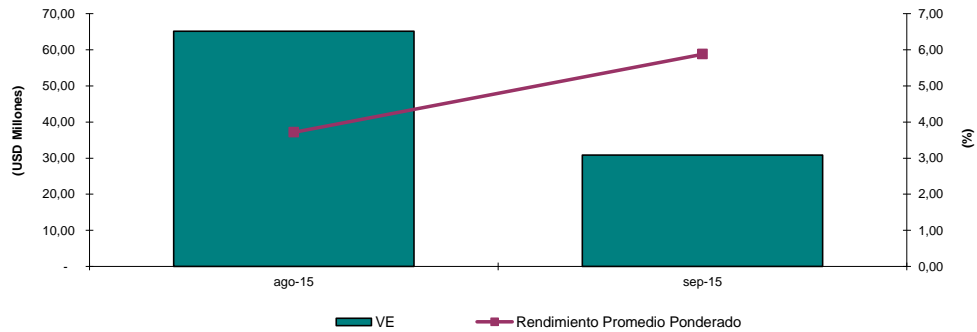
Negociaciones por Tipo de Valor

Montos Negociados por Título (sep-2015)				
TÍTULO	VALOR EFECTIVO (\$)	RENDIMIENTO PROM. POND. (%)	PLAZO PROMEDIO PONDERADO (DÍAS)	PRECIO PROMEDIO PONDERADO (%)
CERTIFICADOS DE AHORRO	172.062	3,15	114	100,01
CERTIFICADOS DE DEPOSITO	13.478.118	5,14	78	100,89
CERTIFICADOS DE INVERSION	5.974.800	6,02	93	100,73
CERTIFICADOS FINANCIEROS	235.930	5,57	93	100,00
LETRAS DE CAMBIO	5.821.562	8,25	223	94,77
POLIZAS DE ACUMULACION	5.140.457	5,09	34	100,21
TOTAL	30.822.929	5,88	101	100



Análisis Comparativo (ago-2015 - sep-2015)

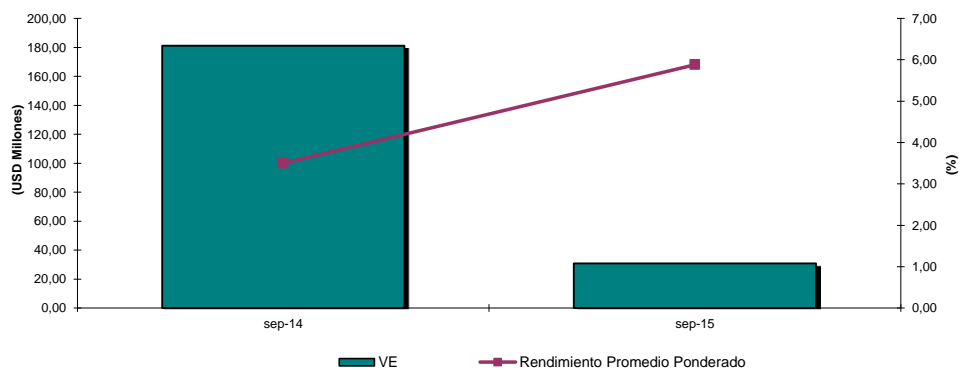
TITULO	ago-15		sep-15	
	VALOR EFECTIVO (\$)	RENDIMIENTO PROM. POND. (%)	VALOR EFECTIVO (\$)	RENDIMIENTO PROM. POND. (%)
VALORES GENERICOS	65.132.827	3,72	30.822.929	5,88



Variación del mes de sep-15 con respecto al mes de ago-15		
Tipo de Variación	Valor Efectivo	TEA
Variación en USD (sep-15 - ago-15)	-34.309.899	2,16
Variación en % (Tasa de Crecimiento)	-52,68%	58,22%

Análisis Comparativo (sep-2014 - sep-2015)

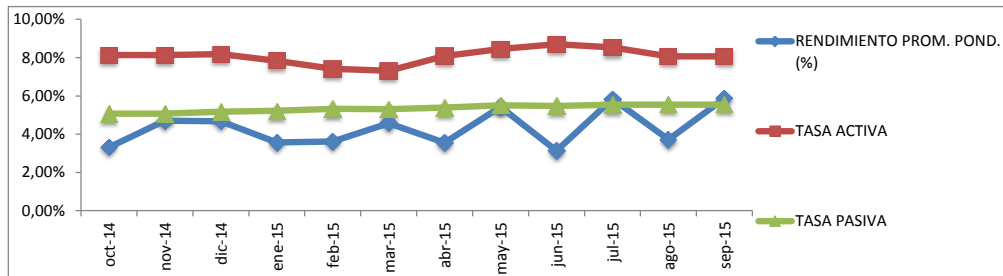
TITULO	sep-14		sep-15	
	VALOR EFECTIVO (\$)	RENDIMIENTO PROM. POND. (%)	VALOR EFECTIVO (\$)	RENDIMIENTO PROM. POND. (%)
VALORES GENERICOS	181.175.462	3,49	30.822.929	5,88



Variación del mes de sep-2015 con respecto al mes de sep-2014		
Tipo de Variación	Valor Efectivo	TEA
Variación en USD (sep-2014 - sep-2015)	-150.352.534	2,39
Variación en % (Tasa de Crecimiento)	-82,99%	68,30%

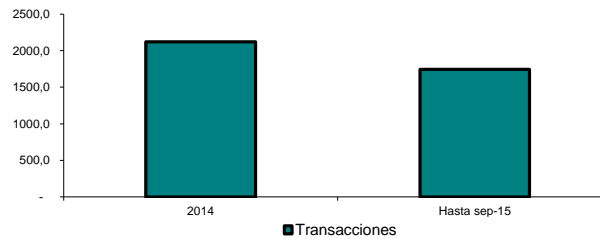
Relación Rendimiento Con Tasas de Interés

Rendimiento vs. Tasa Activa (Hasta sep-2015)			
MES	RENDIMIENTO PROM. POND. (%)	TASA ACTIVA	TASA PASIVA
oct-14	3,32%	8,13%	5,07%
nov-14	4,71%	8,13%	5,07%
dic-14	4,68%	8,19%	5,18%
ene-15	3,57%	7,84%	5,22%
feb-15	3,62%	7,41%	5,32%
mar-15	4,58%	7,31%	5,31%
abr-15	3,55%	8,09%	5,39%
may-15	5,43%	8,45%	5,51%
jun-15	3,14%	8,70%	5,48%
jul-15	5,84%	8,54%	5,54%
ago-15	3,72%	8,06%	5,55%
sep-15	5,88%	8,06%	5,55%
Promedio	4,34%	8,08%	5,35%



Número de Transacciones

Comparativo anual - acumulado		
TITULO	2014	Hasta sep-15
VALORES GENERICOS	2.120	1.744



Comparativo mensual			
TITULO	sep-14	ago-15	sep-15
VALORES GENERICOS	241	165	222

