



## **VALORES GENERICOS**

BOLETÍN MENSUAL

oct-15

Departamento Técnico

[www.bolsadequito.com](http://www.bolsadequito.com)

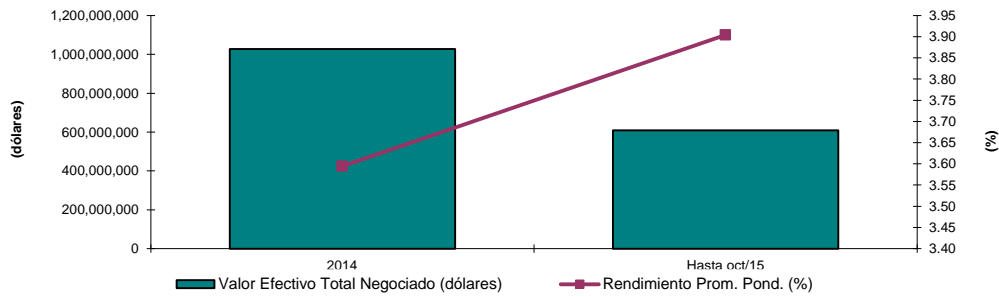
## BOLETÍN MENSUAL - VALORES GENERICOS VALORES GENERICOS A NIVEL NACIONAL

**Tipo de Renta:** Fija

**Concepto:** Los valores de inscripción genérica son papeles emitidos, avalados, aceptados o garantizados por entidades del sistema financiero que no tienen un monto de emisión definido, tales como bonos de prenda, cédulas hipotecarias, certificados de inversión, letras de cambio, pagarés, certificados de depósito a plazo, pólizas de acumulación, entre otros. Son valores de inscripción genérica además las facturas comerciales negociables.

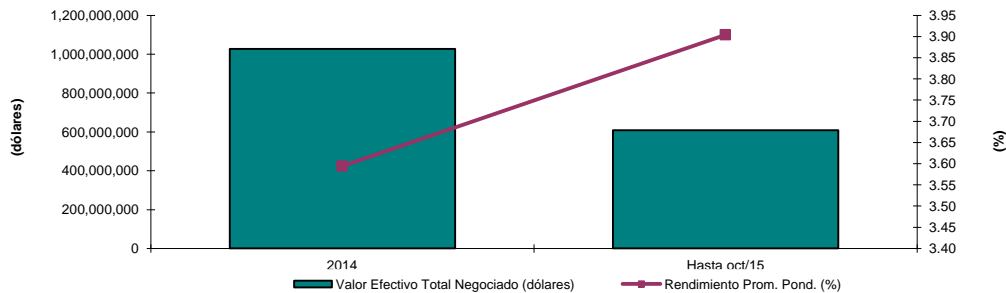
### Comportamiento Histórico Nacional

VALORES GENERICOS NEGOCIADOS A NIVEL NACIONAL			
AÑO	Valor Efectivo Total Negociado (dólares)	Rendimiento Prom. Pond. (%)	Plazo Promedio Ponderado (años)
2014	1,027,310,304	3.59	0.31
Hasta oct/15	608,930,516	3.90	0.23



Durante el año 2014 se negociaron aproximadamente USD \$ 1027 millones de dólares en valores genéricos del sector privado, el plazo promedio ponderado presentado en dicho año fue de 3 meses aproximadamente. Por otra parte, para el 2014 la tasa efectiva anual ponderada fue del 3.59%.

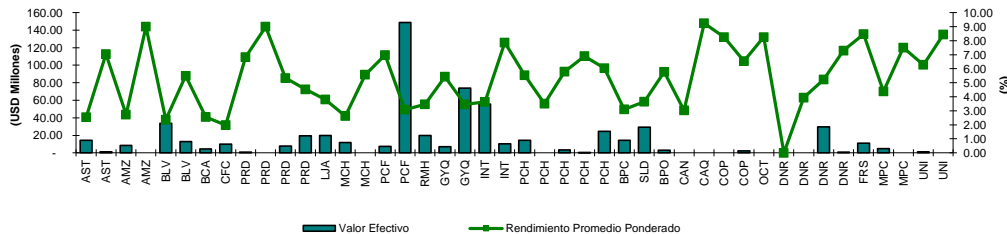
VALORES GENERICOS NEGOCIADOS A NIVEL NACIONAL			
AÑO	Valor Efectivo Total Negociado (dólares)	Rendimiento Prom. Pond. (%)	Plazo Promedio Ponderado (años)
Hasta oct/14	851,056,053	3.37	0.30
Hasta oct/15	608,930,516	3.90	0.23



## Información Nacional Acumulada ene a oct-15

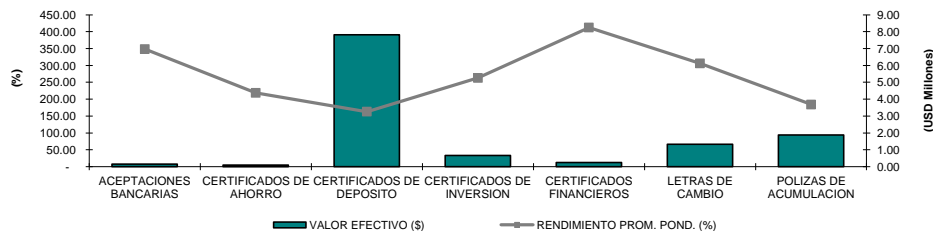
### Negociaciones por Emisor

Montos Negociados por Emisor (hasta oct-2015)						
EMISOR	SIGLAS TÍTULO VALOR	VALOR EFECTIVO (\$)	RENDIMIENTO PROM. POND. (%)	PLAZO PROMEDIO PONDERADO (DÍAS)	PRECIO PROMEDIO PONDERADO (%)	
AUSTRO BANCO	CDP	14,527,395	2.54	70	99.98	
AUSTRO BANCO	LDC	1,257,486	7.04	107	97.92	
BANCO AMAZONAS	CDP	8,427,353	2.73	63	100.11	
BANCO AMAZONAS	LDC	155,472	9.00	116	97.17	
BANCO BOLIVARIANO C.A.	CDP	33,717,480	2.37	65	100.04	
BANCO BOLIVARIANO C.A.	LDC	12,764,667	5.49	90	98.60	
BANCO CAPITAL S A	CDP	4,511,027	2.55	67	100.00	
BANCO COFIEC S.A.	CDP	10,000,000	1.98	31	100.00	
BANCO DE LA PRODUCCION S.A . PRODUBANCO	CDP	753,965	6.82	150	104.47	
BANCO DE LA PRODUCCION S.A . PRODUBANCO	LCL	207,943	9.00	809	83.18	
BANCO DE LA PRODUCCION S.A . PRODUBANCO	LDC	7,935,710	5.33	77	98.82	
BANCO DE LA PRODUCCION S.A . PRODUBANCO	PAL	19,587,644	4.53	86	101.17	
BANCO DE LOJA S.A.	CDP	19,798,963	3.80	97	101.02	
BANCO DE MACHALA S.A.	CDP	11,972,012	2.62	70	100.06	
BANCO DE MACHALA S.A.	LDC	267,446	5.57	146	97.74	
BANCO DEL PACIFICO S.A.	ACB	7,334,013	6.97	163	96.90	
BANCO DEL PACIFICO S.A.	CDP	148,606,069	3.09	60	100.18	
BANCO GENERAL RUMINAHUI S.A.	CDP	19,837,420	3.46	88	100.55	
BANCO GUAYAQUIL S.A.	LDC	7,207,857	5.44	141	97.90	
BANCO GUAYAQUIL S.A.	PAL	73,936,073	3.46	68	100.44	
BANCO INTERNACIONAL	CDP	55,523,047	3.63	86	100.56	
BANCO INTERNACIONAL	LDC	10,427,432	7.87	206	95.40	
BANCO PICHINCHA C.A.	CDP	14,341,270	5.53	101	101.70	
BANCO PICHINCHA C.A.	CIA	130,146	3.50	13	100.11	
BANCO PICHINCHA C.A.	CIN	3,225,972	5.79	59	101.74	
BANCO PICHINCHA C.A.	LCL	465,776	6.90	378	93.24	
BANCO PICHINCHA C.A.	LDC	24,724,604	6.04	142	97.63	
BANCO PROCREDIT S.A.	CDP	14,526,406	3.11	73	100.56	
BANCO SOLIDARIO S.A.	CDP	29,178,728	3.65	82	100.26	
BCO PROMERICA SA	CDP	3,003,736	5.77	135	102.69	
COOP AHO Y CRED ANDALUCIA LTDA	CDP	66,838	3.04	186	99.76	
COOP AHORRO Y CREDITO ATUNTAQUI	CDP	22,207	9.25	80	106.30	
COOP. COOPROGRESO LTDA.	CDL	69,000	8.25	365	100.00	
COOP. COOPROGRESO LTDA.	CDP	2,189,960	6.54	123	104.98	
COOPERATIVA 29 DE OCTUBRE	CDP	37,938	8.25	151	99.84	
DINERS CLUB DEL ECUADOR S.A.		40,072	0.00	171	100.18	
DINERS CLUB DEL ECUADOR S.A.	CIL	250,150	3.94	409	99.66	
DINERS CLUB DEL ECUADOR S.A.	CIN	29,645,148	5.23	89	100.99	
DINERS CLUB DEL ECUADOR S.A.	LDC	789,677	7.29	62	98.71	
FINANCIERA DE LA REPUBLICA	CFI	11,201,779	8.47	206	100.00	
MUTUALISTA PICHINCHA	CAR	4,835,630	4.38	94	101.03	
MUTUALISTA PICHINCHA	CDP	29,514	7.50	28	101.42	
UNIFINSA UNION FINANCIERA CENTRAL SA	CFI	1,289,490	6.28	150	99.97	
UNIFINSA UNION FINANCIERA CENTRAL SA	CFR	110,000	8.43	365	100.00	
<b>TOTAL</b>	<b>0</b>	<b>608,930,516</b>	<b>3.90</b>	<b>84</b>	<b>100.11</b>	



### Negociaciones por Tipo de Valor

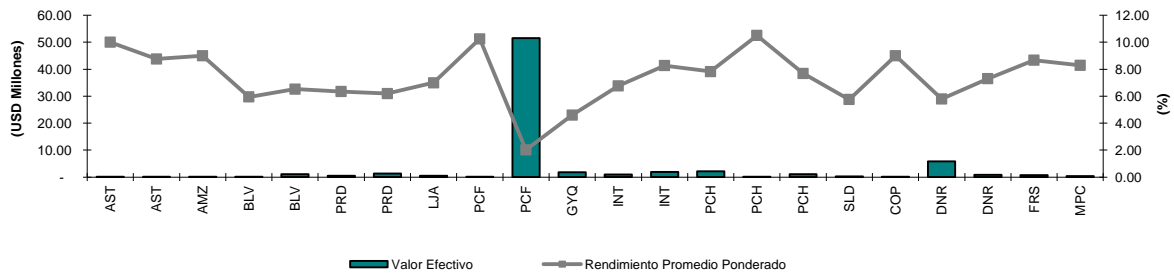
Montos Negociados por Sector (ene a oct-2015)				
TÍTULO	VALOR EFECTIVO (\$)	RENDIMIENTO PROM. POND. (%)	PLAZO PROMEDIO PONDERADO (DÍAS)	PRECIO PROMEDIO PONDERADO (%)
ACEPTACIONES BANCARIAS	7,334,013	6.97	163	96.90
CERTIFICADOS DE AHORRO	4,835,630	4.38	94	101.03
CERTIFICADOS DE DEPOSITO	391,140,328	3.26	72	100.40
CERTIFICADOS DE INVERSION	33,291,488	5.26	88	101.05
CERTIFICADOS FINANCIEROS	12,601,269	8.25	202	100.00
LETRAS DE CAMBIO	66,204,071	6.13	136	97.58
POLIZAS DE ACUMULACION	93,523,717	3.68	72	100.60
<b>TOTAL</b>	<b>608,930,516</b>	<b>3.90</b>	<b>84</b>	<b>100.11</b>



## Información Mensual oct-2015

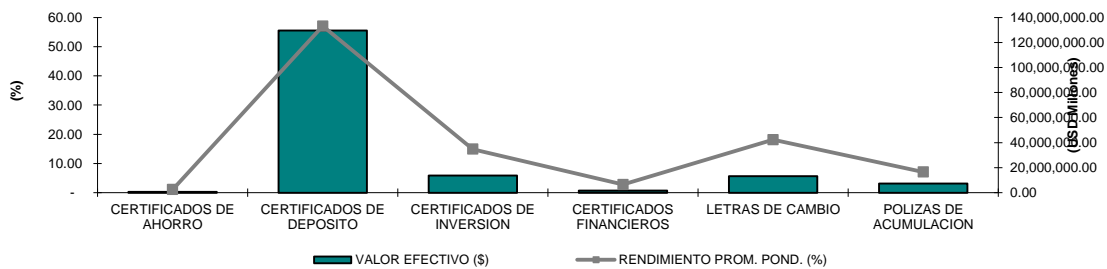
### Negociaciones por Emisor

Montos Negociados por Emisor (oct-2015)					
EMISOR	SIGLAS TÍTULO VALOR	VALOR EFECTIVO (\$)	RENDIMIENTO PROM. POND. (%)	PLAZO PROMEDIO PONDERADO (DÍAS)	PRECIO PROMEDIO PONDERADO (%)
AUSTRO BANCO	CDP	991	10.00	63	103.82
AUSTRO BANCO	LDC	93,411	8.75	70	98.33
BANCO AMAZONAS	LDC	155,472	9.00	116	97.17
BANCO BOLIVARIANO C.A.	CDP	82,031	5.94	83	100.01
BANCO BOLIVARIANO C.A.	LDC	1,079,372	6.53	66	98.67
BANCO DE LA PRODUCCION S.A . PRODUBANCO	LDC	521,220	6.34	62	98.77
BANCO DE LA PRODUCCION S.A . PRODUBANCO	PAL	1,306,520	6.20	56	101.08
BANCO DE LOJA S.A.	CDP	432,173	6.99	57	100.56
BANCO DEL PACIFICO S.A.	ACB	168,979	10.25	333	91.34
BANCO DEL PACIFICO S.A.	CDP	51,553,735	2.02	34	100.01
BANCO GUAYAQUIL S.A.	PAL	1,825,474	4.59	15	100.03
BANCO INTERNACIONAL	CDP	923,289	6.77	219	99.91
BANCO INTERNACIONAL	LDC	1,937,692	8.27	151	96.44
BANCO PICHINCHA C.A.	CDP	2,188,985	7.83	92	101.38
BANCO PICHINCHA C.A.	CIN	117,401	10.50	190	100.99
BANCO PICHINCHA C.A.	LDC	1,027,854	7.69	114	97.57
BANCO SOLIDARIO S.A.	CDP	194,993	5.75	90	100.03
COOP. COOPROGRESO LTDA.	CDP	122,794	9.00	140	99.43
DINERS CLUB DEL ECUADOR S.A.	CIN	5,798,093	5.78	65	101.54
DINERS CLUB DEL ECUADOR S.A.	LDC	789,677	7.29	62	98.71
FINANCIERA DE LA REPUBLICA	CFI	748,596	8.68	286	100.00
MUTUALISTA PICHINCHA	CAR	306,081	8.28	81	100.52
<b>TOTAL</b>		<b>71,374,833</b>	<b>3.32</b>	<b>50</b>	<b>100.00</b>



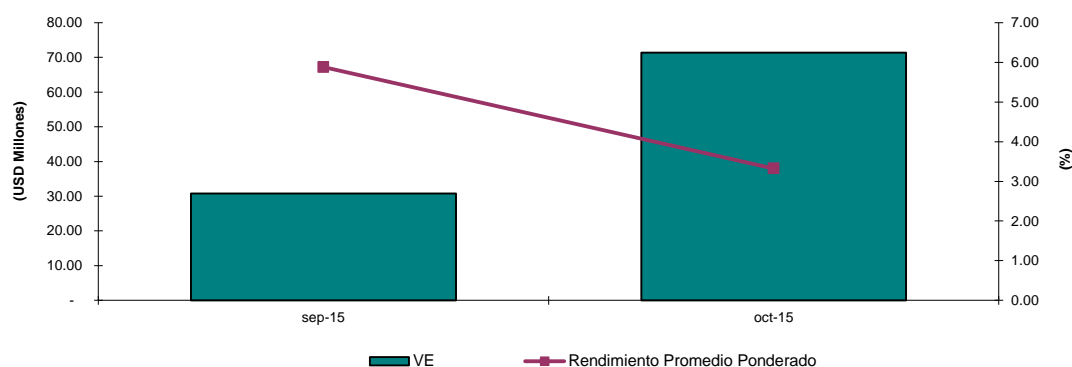
### Negociaciones por Tipo de Valor

Montos Negociados por Título (oct-2015)				
TÍTULO	VALOR EFECTIVO (\$)	RENDIMIENTO PROM. POND. (%)	PLAZO PROMEDIO PONDERADO (DÍAS)	PRECIO PROMEDIO PONDERADO (%)
ACEPTACIONES BANCARIAS	168,979	1732031.78	56,269,910	15,434,481.58
CERTIFICADOS DE AHORRO	306,081	2535775.19	24,909,677	30,767,267.49
CERTIFICADOS DE DEPOSITO	55,498,992	133043157.47	2,222,949,037	5,553,660,969.78
CERTIFICADOS DE INVERSION	5,915,494	34772932.22	398,144,561	600,566,547.28
CERTIFICADOS FINANCIEROS	748,596	6494193.42	214,053,983	74,859,567.00
LETRAS DE CAMBIO	5,604,698	42259029.31	585,691,171	547,386,573.93
POLIZAS DE ACUMULACION	3,131,994	16483622.23	101,300,215	314,660,721.51
<b>TOTAL</b>	<b>71,374,833</b>	<b>3.32</b>	<b>50</b>	<b>100</b>



### Análisis Comparativo (sep-2015 - oct-2015)

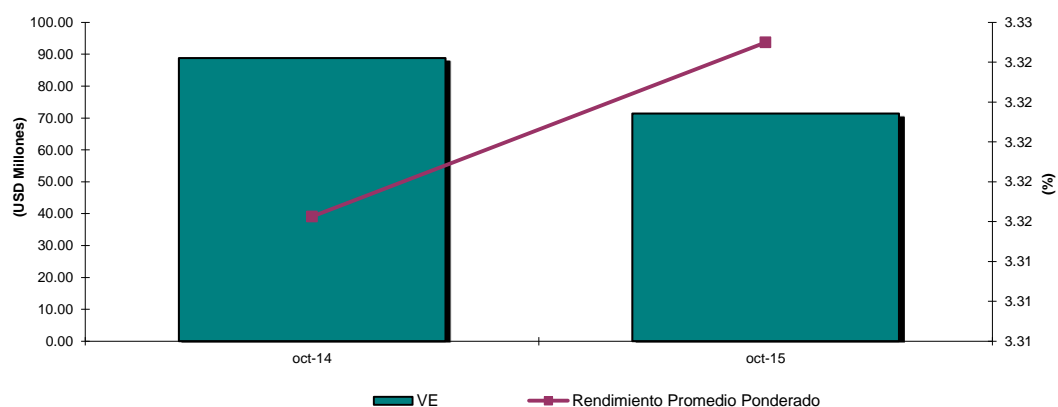
TITULO	sep-15		oct-15	
	VALOR EFECTIVO (\$)	RENDIMIENTO PROM. POND. (%)	VALOR EFECTIVO (\$)	RENDIMIENTO PROM. POND. (%)
VALORES GENERICOS	30,822,929	5.88	71,374,833	3.32



Variación del mes de oct-15 con respecto al mes de sep-15		
Tipo de Variación	Valor Efectivo	TEA
Variación en USD (oct-15 - sep-15)	40,551,905	-2.56
Variación en % (Tasa de Crecimiento)	131.56%	-43.47%

### Análisis Comparativo (oct-2014 - oct-2015)

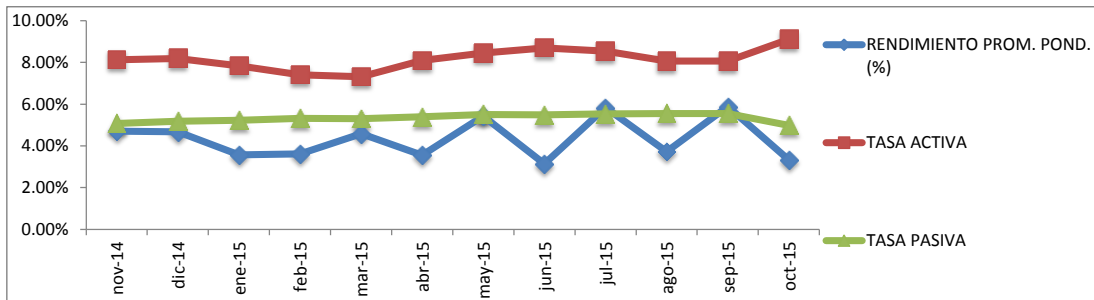
TITULO	oct-14		oct-15	
	VALOR EFECTIVO (\$)	RENDIMIENTO PROM. POND. (%)	VALOR EFECTIVO (\$)	RENDIMIENTO PROM. POND. (%)
VALORES GENERICOS	88,807,497	3.32	71,374,833	3.32



Variación del mes de oct-2015 con respecto al mes de oct-2014		
Tipo de Variación	Valor Efectivo	TEA
Variación en USD (oct-2014 - oct-2015)	-17,432,663	0.01
Variación en % (Tasa de Crecimiento)	-19.63%	0.26%

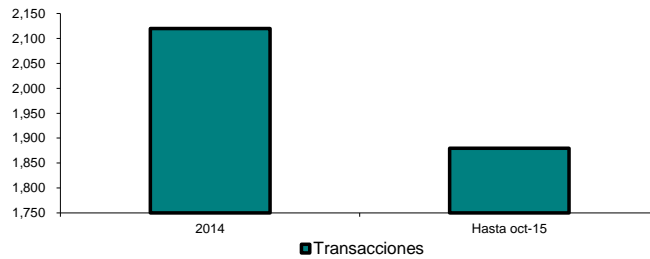
## Relación Rendimiento Con Tasas de Interés

Rendimiento vs. Tasa Activa (Hasta oct-2015)			
MES	RENDIMIENTO PROM. POND. (%)	TASA ACTIVA	TASA PASIVA
nov-14	4.71%	8.13%	5.07%
dic-14	4.68%	8.19%	5.18%
ene-15	3.57%	7.84%	5.22%
feb-15	3.62%	7.41%	5.32%
mar-15	4.58%	7.31%	5.31%
abr-15	3.55%	8.09%	5.39%
may-15	5.43%	8.45%	5.51%
jun-15	3.14%	8.70%	5.48%
jul-15	5.84%	8.54%	5.54%
ago-15	3.72%	8.06%	5.55%
sep-15	5.88%	8.06%	5.55%
oct-15	3.32%	9.11%	4.98%
<b>Promedio</b>	<b>4.34%</b>	<b>8.16%</b>	<b>5.34%</b>



## Número de Transacciones

Comparativo anual - acumulado		
TITULO	2014	Hasta oct-15
VALORES GENERICOS	2,120	1,880



Comparativo mensual			
TITULO	oct-14	sep-15	oct-15
VALORES GENERICOS	179	222	136

