



VALORES GENERICOS

BOLETÍN MENSUAL

nov-15

Departamento Técnico

www.bolsadequito.com

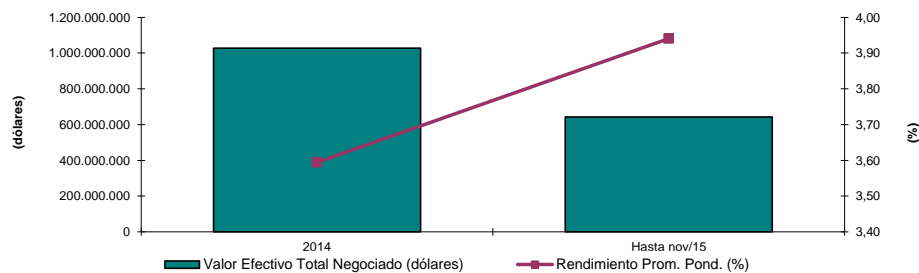
BOLETÍN MENSUAL - VALORES GENERICOS VALORES GENERICOS A NIVEL NACIONAL

Tipo de Renta: Fija

Concepto: Los valores de inscripción genérica son papeles emitidos, avalados, aceptados o garantizados por entidades del sistema financiero que no tienen un monto de emisión definido, tales como bonos de prenda, cédulas hipotecarias, certificados de inversión, letras de cambio, pagarés, certificados de depósito a plazo, pólizas de acumulación, entre otros. Son valores de inscripción genérica además las facturas comerciales negociables.

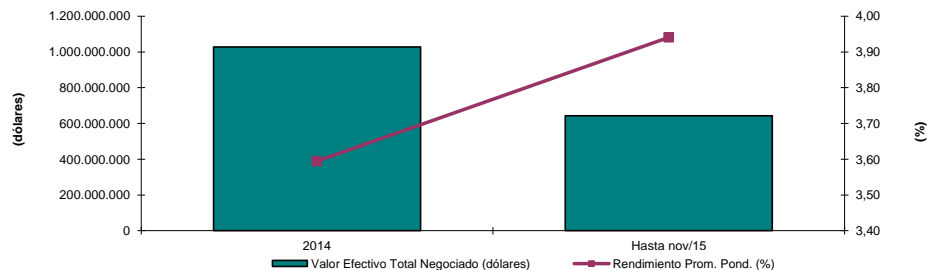
Comportamiento Histórico Nacional

VALORES GENERICOS NEGOCIADOS A NIVEL NACIONAL			
AÑO	Valor Efectivo Total Negociado (dólares)	Rendimiento Prom. Pond. (%)	Plazo Promedio Ponderado (años)
2014	1.027.310.304	3,59	0,31
Hasta nov/15	642.981.633	3,94	0,23



Durante el año 2014 se negociaron aproximadamente USD \$ 1027 millones de dólares en valores genéricos del sector privado, el plazo promedio ponderado presentado en dicho año fue de 3 meses aproximadamente. Por otra parte, para el 2014 la tasa efectiva anual ponderada fue del 3.59%.

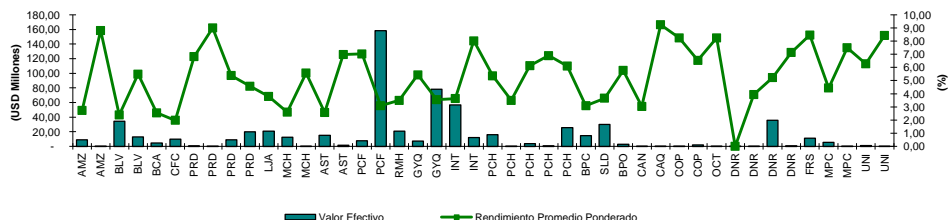
VALORES GENERICOS NEGOCIADOS A NIVEL NACIONAL			
AÑO	Valor Efectivo Total Negociado (dólares)	Rendimiento Prom. Pond. (%)	Plazo Promedio Ponderado (años)
Hasta nov/14	877.683.323	3,41	0,30
Hasta nov/15	642.981.633	3,94	0,23



Información Nacional Acumulada ene a nov-15

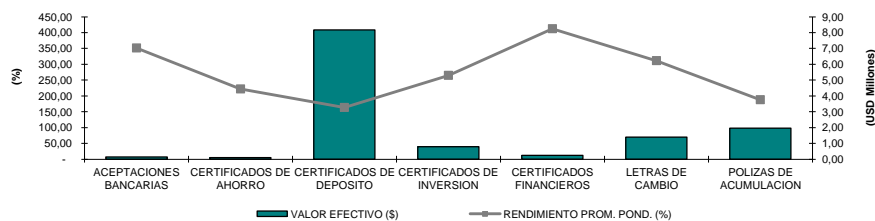
Negociaciones por Emisor

Montos Negociados por Emisor (hasta nov-2015)					
EMISOR	SIGLAS TITULO VALOR	VALOR EFECTIVO (\$)	RENDIMIENTO PROM. POND. (%)	PLAZO PROMEDIO PONDERADO (DÍAS)	PRECIO PROMEDIO PONDERADO (%)
BANCO AMAZONAS	CDP	9.016.353	2,73	63	100,10
BANCO AMAZONAS	LDC	375.379	8,81	104	97,50
BANCO BOLIVARIANO C.A.	CDP	34.264.532	2,40	66	100,06
BANCO BOLIVARIANO C.A.	LDC	12.871.449	5,49	90	98,61
BANCO CAPITAL S A	CDP	4.811.027	2,55	67	100,00
BANCO COFIEC S.A.	CDP	10.000.000	1,98	31	100,00
BANCO DE LA PRODUCCION S.A . PRODUBANCO	CDP	753.965	6,82	150	104,47
BANCO DE LA PRODUCCION S.A . PRODUBANCO	LCL	207.943	9,00	809	83,18
BANCO DE LA PRODUCCION S.A . PRODUBANCO	LDC	8.777.673	5,39	75	98,84
BANCO DE LA PRODUCCION S.A . PRODUBANCO	PAL	20.128.750	4,57	87	101,16
BANCO DE LOJA S.A.	CDP	21.003.302	3,80	95	101,07
BANCO DE MACHALA S.A.	CDP	12.522.012	2,61	69	100,06
BANCO DE MACHALA S.A.	LDC	267.446	5,57	146	97,74
BANCO DEL AUSTRO	CDP	14.996.042	2,57	69	99,98
BANCO DEL AUSTRO	LDC	1.741.915	6,99	92	98,19
BANCO DEL PACIFICO S.A.	ACB	7.466.689	7,02	163	96,87
BANCO DEL PACIFICO S.A.	CDP	158.068.445	3,09	59	100,18
BANCO GENERAL RUMINAHUI S.A.	CDP	20.840.859	3,49	87	100,66
BANCO GUAYAQUIL S.A.	LDC	7.207.857	5,44	141	97,90
BANCO GUAYAQUIL S.A.	PAL	78.351.817	3,54	69	100,46
BANCO INTERNACIONAL	CDP	56.826.881	3,63	85	100,56
BANCO INTERNACIONAL	LDC	12.035.951	8,02	201	95,43
BANCO PICHINCHA C.A.	CDP	15.841.270	5,36	103	101,54
BANCO PICHINCHA C.A.	CIA	130.146	3,50	13	100,11
BANCO PICHINCHA C.A.	CIN	3.614.243	6,13	65	101,27
BANCO PICHINCHA C.A.	LCL	465.776	6,90	378	93,24
BANCO PICHINCHA C.A.	LDC	25.502.588	6,11	141	97,62
BANCO PROCREDIT S.A.	CDP	14.829.005	3,10	73	100,55
BANCO SOLIDARIO S.A.	CDP	29.778.800	3,66	81	100,26
BCO PROMERICA SA	CDP	3.003.736	5,77	135	102,69
COOP AHO Y CRED ANDALUCIA LTDA	CDP	66.838	3,04	186	99,76
COOP AHORRO Y CREDITO ATUNTAQUI	CDP	22.207	9,25	80	106,30
COOP. COOPROGRESO LTDA.	CDL	69.000	8,25	365	100,00
COOP. COOPROGRESO LTDA.	CDP	2.189.960	6,54	123	104,98
COOPERATIVA 29 DE OCTUBRE	CDP	37.938	8,25	151	99,84
DINERS CLUB DEL ECUADOR S.A.		40.072	0,00	171	100,18
DINERS CLUB DEL ECUADOR S.A.	CIL	250.150	3,94	409	99,66
DINERS CLUB DEL ECUADOR S.A.	CIN	35.512.360	5,23	85	100,95
DINERS CLUB DEL ECUADOR S.A.	LDC	839.550	7,13	60	98,77
FINANCIERA DE LA REPUBLICA	CFI	11.368.367	8,46	205	100,00
MUTUALISTA PICHINCHA	CAR	5.454.335	4,44	93	100,87
MUTUALISTA PICHINCHA	CDP	29.514	7,50	28	101,42
UNIFINSA UNION FINANCIERA CENTRAL SA	CFI	1.289.490	6,28	150	99,97
UNIFINSA UNION FINANCIERA CENTRAL SA	CFR	110.000	8,43	365	100,00
TOTAL		642.981.633	3,94	83	100,11



Negociaciones por Tipo de Valor

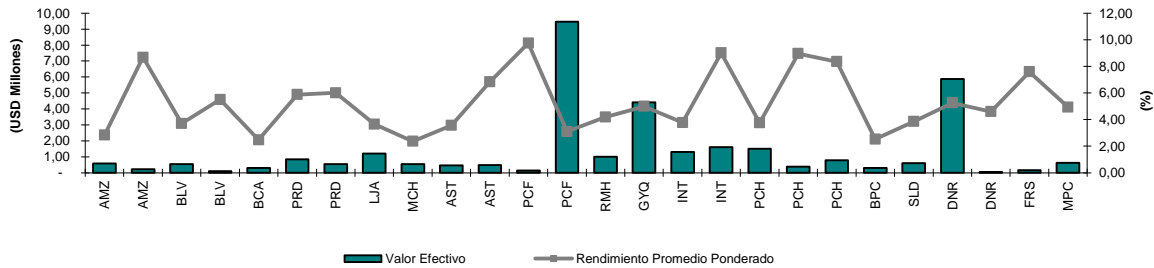
Montos Negociados por Sector (ene a nov-2015)				
TITULO	VALOR EFECTIVO (\$)	RENDIMIENTO PROM. POND. (%)	PLAZO PROMEDIO PONDERADO (DÍAS)	PRECIO PROMEDIO PONDERADO (%)
ACEPTACIONES BANCARIAS	7.466.689	7,02	163	96,87
CERTIFICADOS DE AHORRO	5.454.335	4,44	93	100,87
CERTIFICADOS DE DEPOSITO	408.971.687	3,26	71	100,40
CERTIFICADOS DE INVERSION	39.546.971	5,30	85	100,96
CERTIFICADOS FINANCIEROS	12.767.857	8,24	201	100,00
LETRAS DE CAMBIO	70.293.526	6,23	135	97,56
POLIZAS DE ACUMULACION	98.480.567	3,75	73	100,60
TOTAL	642.981.633	3,94	83	100,11



Información Mensual nov-2015

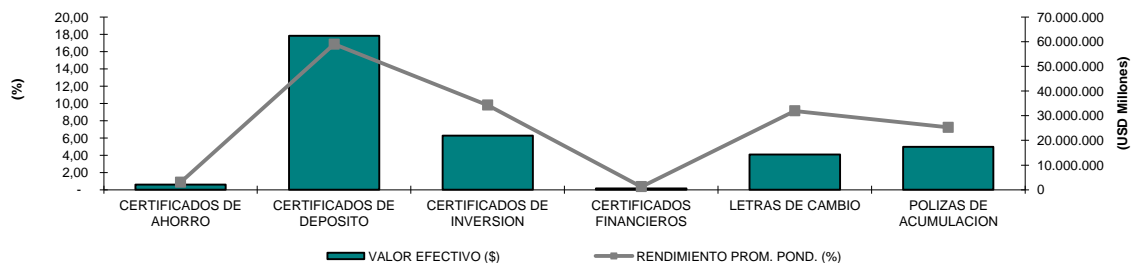
Negociaciones por Emisor

Montos Negociados por Emisor (nov-2015)					
EMISOR	SIGLAS TÍTULO VALOR	VALOR EFECTIVO (\$)	RENDIMIENTO PROM. POND. (%)	PLAZO PROMEDIO PONDERADO (DÍAS)	PRECIO PROMEDIO PONDERADO (%)
BANCO AMAZONAS	CDP	589.000	2,84	62	100,00
BANCO AMAZONAS	LDC	219.907	8,68	96	97,74
BANCO BOLIVARIANO C.A.	CDP	547.052	3,70	77	101,38
BANCO BOLIVARIANO C.A.	LDC	106.782	5,50	35	99,47
BANCO CAPITAL S A	CDP	300.000	2,47	61	100,00
BANCO DE LA PRODUCCION S.A . PRODUBANCO	LDC	841.962	5,88	61	98,96
BANCO DE LA PRODUCCION S.A . PRODUBANCO	PAL	541.107	6,01	121	100,69
BANCO DE LOJA S.A.	CDP	1.204.340	3,65	62	101,88
BANCO DE MACHALA S.A.	CDP	550.000	2,36	59	100,00
BANCO DEL AUSTRO	CDP	468.647	3,56	59	100,03
BANCO DEL AUSTRO	LDC	484.429	6,84	54	98,87
BANCO DEL PACIFICO S.A.	ACB	132.676	9,75	176	95,45
BANCO DEL PACIFICO S.A.	CDP	9.462.377	3,10	38	100,10
BANCO GENERAL RUMINAHUI S.A.	CDP	1.003.439	4,18	60	102,90
BANCO GUAYAQUIL S.A.	PAL	4.415.744	4,99	90	100,65
BANCO INTERNACIONAL	CDP	1.303.833	3,77	74	100,46
BANCO INTERNACIONAL	LDC	1.608.518	9,01	174	95,63
BANCO PICHINCHA C.A.	CDP	1.500.000	3,76	118	100,00
BANCO PICHINCHA C.A.	CIN	388.272	8,96	122	97,31
BANCO PICHINCHA C.A.	LDC	777.984	8,36	113	97,42
BANCO PROCREDIT S.A.	CDP	302.599	2,52	62	100,02
BANCO SOLIDARIO S.A.	CDP	600.073	3,86	39	100,01
DINERS CLUB DEL ECUADOR S.A.	CIN	5.867.212	5,25	68	100,73
DINERS CLUB DEL ECUADOR S.A.	LDC	49.873	4,60	20	99,75
FINANCIERA DE LA REPUBLICA	CFI	166.588	7,59	155	100,00
MUTUALISTA PICHINCHA	CAR	618.705	4,93	83	99,68
TOTAL		34.051.117	4,59	72	100,06



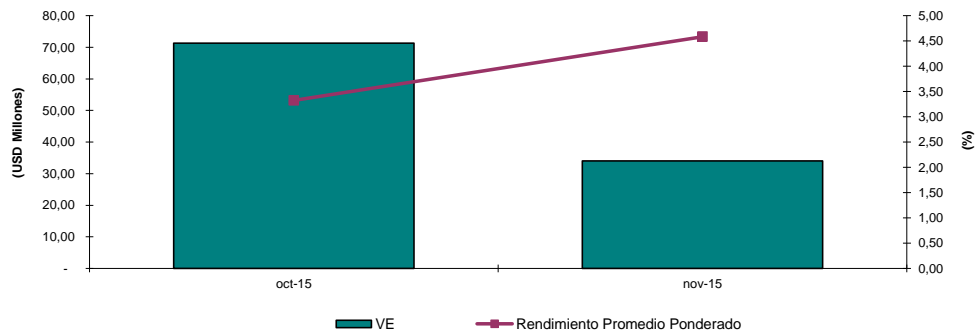
Negociaciones por Tipo de Valor

Montos Negociados por Título (nov-2015)				
TÍTULO	VALOR EFECTIVO (\$)	RENDIMIENTO PROM. POND. (%)	PLAZO PROMEDIO PONDERADO (DÍAS)	PRECIO PROMEDIO PONDERADO (%)
ACEPTACIONES BANCARIAS	132.676	1293588,95	23.350.939	12.663.930,69
CERTIFICADOS DE AHORRO	618.705	3049633,58	51.517.043	61.671.728,99
CERTIFICADOS DE DEPOSITO	17.831.359	58962311,77	971.052.728	1.790.675.545,82
CERTIFICADOS DE INVERSION	6.255.484	34303658,51	447.888.564	628.763.916,44
CERTIFICADOS FINANCIEROS	166.588	1264863,39	25.770.377	16.658.803,00
LETRAS DE CAMBIO	4.089.455	31985848,15	470.469.284	397.917.307,25
POLIZAS DE ACUMULACION	4.956.850	25289355,33	463.129.550	498.920.417,02
TOTAL	34.051.117	4,59	72	100



Análisis Comparativo (oct-2015 - nov-2015)

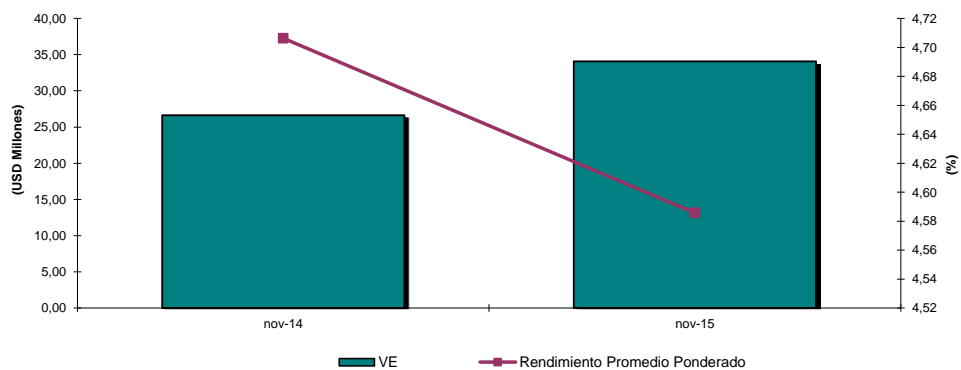
TITULO	oct-15		nov-15	
	VALOR EFECTIVO (\$)	RENDIMIENTO PROM. POND. (%)	VALOR EFECTIVO (\$)	RENDIMIENTO PROM. POND. (%)
VALORES GENERICOS	71.374.833	3,32	34.051.117	4,59



Variación del mes de nov-15 con respecto al mes de oct-15		
Tipo de Variación	Valor Efectivo	TEA
Variación en USD (nov-15 - oct-15)	-37.323.716	1,26
Variación en % (Tasa de Crecimiento)	-52,29%	37,92%

Análisis Comparativo (nov-2014 - nov-2015)

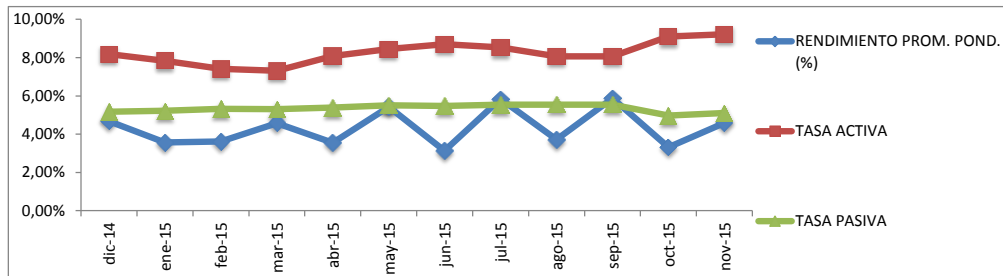
TITULO	nov-14		nov-15	
	VALOR EFECTIVO (\$)	RENDIMIENTO PROM. POND. (%)	VALOR EFECTIVO (\$)	RENDIMIENTO PROM. POND. (%)
VALORES GENERICOS	26.627.270	4,71	34.051.117	4,59



Variación del mes de nov-2015 con respecto al mes de nov-2014		
Tipo de Variación	Valor Efectivo	TEA
Variación en USD (nov-2014 - nov-2015)	7.423.847	-0,12
Variación en % (Tasa de Crecimiento)	27,88%	-2,56%

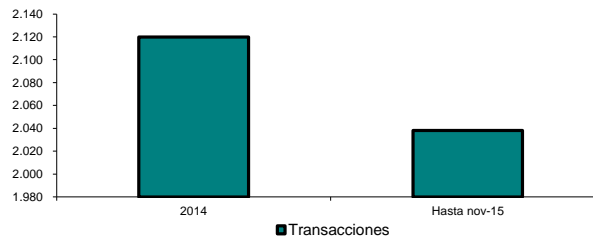
Relación Rendimiento Con Tasas de Interés

Rendimiento vs. Tasa Activa (Hasta nov-2015)			
MES	RENDIMIENTO PROM. POND. (%)	TASA ACTIVA	TASA PASIVA
dic-14	4,68%	8,19%	5,18%
ene-15	3,57%	7,84%	5,22%
feb-15	3,62%	7,41%	5,32%
mar-15	4,58%	7,31%	5,31%
abr-15	3,55%	8,09%	5,39%
may-15	5,43%	8,45%	5,51%
jun-15	3,14%	8,70%	5,48%
jul-15	5,84%	8,54%	5,54%
ago-15	3,72%	8,06%	5,55%
sep-15	5,88%	8,06%	5,55%
oct-15	3,32%	9,11%	4,98%
nov-15	4,59%	9,22%	5,11%
Promedio	4,33%	8,25%	5,35%



Número de Transacciones

Comparativo anual - acumulado		
TITULO	2014	Hasta nov-15
VALORES GENERICOS	2.120	2.038



Comparativo mensual			
TITULO	nov-14	oct-15	nov-15
VALORES GENERICOS	177	136	158

